



EVROPSKÁ UNIE  
Evropské strukturální a investiční fondy  
Operační program Výzkum, vývoj a vzdělávání

**MŠMT**  
MINISTERSTVO ŠKOLSTVÍ,  
MLÁDEŽE A TĚLOVÝCHOVY

# Správa daní

Osoby zúčastněné na daňovém řízení

Zásady správy daní

Fáze správy daní



Jana Tepperová – Vysoká škola ekonomická v Praze

Toto dílo podléhá licenci Creative Commons  
Uveďte původ - Zachovejte licenci 4.0 Mezinárodní.



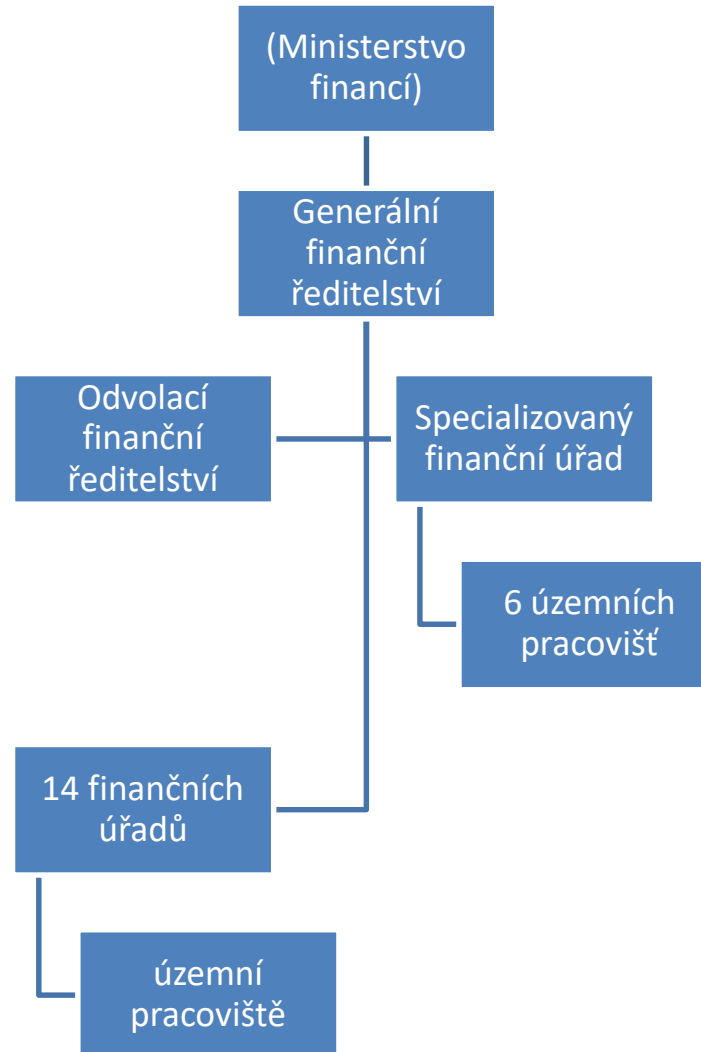
# Co je správa daní?

- Postup, jehož cílem je správné zjištění a stanovení daní a zabezpečení jejich úhrady. (viz §1 odst. 2 zákona č. 280/2009 Sb., daňového řádu)
- Správa daně se skládá z jednotlivých zákonem definovaných dílčích postupů, které probíhají v rámci tzv. řízení. (fáze správy daní)

# Předmět a účel daňového řádu

- § 1
- (1) Tento zákon upravuje postup správců daní, práva a povinnosti daňových subjektů a třetích osob, které jim vznikají při správě daní. (ÚČEL)
- (2) Správa daně je postup, jehož cílem je správné zjištění a stanovení daní a zabezpečení jejich úhrady.
- (3) Základem pro správné zjištění a stanovení daně je daňové přiznání, hlášení nebo vyúčtování (dále jen „řádné daňové tvrzení“) a dodatečné daňové přiznání, následné hlášení nebo dodatečné vyúčtování (dále jen „dodatečné daňové tvrzení“) podané daňovým subjektem.

# Správce daně – orgány finanční správy



# Kdo ke komu patří? – místní příslušnost

- Fyzická osoba – místo pobytu
- Právnícké osoby – sídlo
- Daň z nemovitých věcí – místo, kde se nemovitá věc nachází
- Specializovaný finanční úřad – vybrané právnické osoby s obratem nad 2 mld. Kč, banky, pojišťovny apod.

# Jaká je role třetích osob?

- Např. tlumočníci, znalci, svědci, banky apod.
- Součinnost – povinnost spolupracovat se správcem daně – automatická nebo na výzvu správce daně

# Základní zásady při správě daní

- *Obecné*: Zákonnost, zdrženlivost a přiměřenost
- *Vztahy mezi subjekty a správcem daně*: zásada procesní rovnosti, zásada spolupráce, zásada poučovací, zásada vstřícnosti a slušnosti
- *Efektivní správa*: Zásada rychlosti a hospodárnosti
- *Zjišťování a rozhodování*: zásada volného hodnocení důkazů, zásada legitimního očekávání, zásada materiální pravdy (přednost obsahu před formou)
- *Neveřejnost správy daní a úřední postup správce daně*: zásada neveřejnosti, zásada oficiality a zásada vyhledávací, shromažďování osobních a jiných údajů

# Postupy a úkony ve správě daní

- Podání daňového subjektu – preferovaná elektronická forma, v některých případech povinná (datová schránka, přiznání k DPH, kontrolní hlášení)
- Rozhodnutí – pouze rozhodnutím může správce daně ukládat povinnosti a přiznávat práva daňovým subjektům a ostatním osobám zúčastněným na správě daní; musí být odůvodněno, není-li stanoveno jinak
- Zvláštní druhy rozhodnutí:
  - Závazné posouzení
  - Platební výměr – doměření daně oproti dříve stanovené dani
- Odvolání – řádný opravný prostředek proti rozhodnutí správce daně



# Lhůty

- Zákonné, individuální
- Prodlužování lhůt, navrácení lhůty v předešlý čas
- Lhůty pro podání daňových přiznání – zpravidla vymezeny zvláštními daňovými zákony
- Lhůta pro stanovení daně – tři roky, počíná běžet dnem, v němž uplynula lhůta pro podání řádného daňového tvrzení
- Lhůta splatnosti – zpravidla je den splatnosti totožný s posledním dnem lhůty pro podání řádného daňového přiznání za příslušné zdaňovací období
  - Náhradní lhůta splatnosti, posečkáni daně, povolení splátek daně
  - Lhůta pro placení daně (vymáhání)

# Fáze správy daní

- Registrační řízení
- Nalézací řízení
  - Vyměřovací řízení
  - Doměřovací řízení
- Placení daní
  - Evidence daní
  - Vybírání daní
  - Vymáhání daní

# Registrační řízení

- Registrace daňových subjektů
- Přihláška k registraci
- Daňové identifikační číslo

# Nálezací řízení

- Daňové tvrzení – daňové přiznání, daňové hlášení, vyúčtování
- Daňové tvrzení – řádné, opravné, dodatečné
- Postup k odstranění pochybností
- Daňová kontrola
- Vyměření daně podle pomůcek
- Lhůty

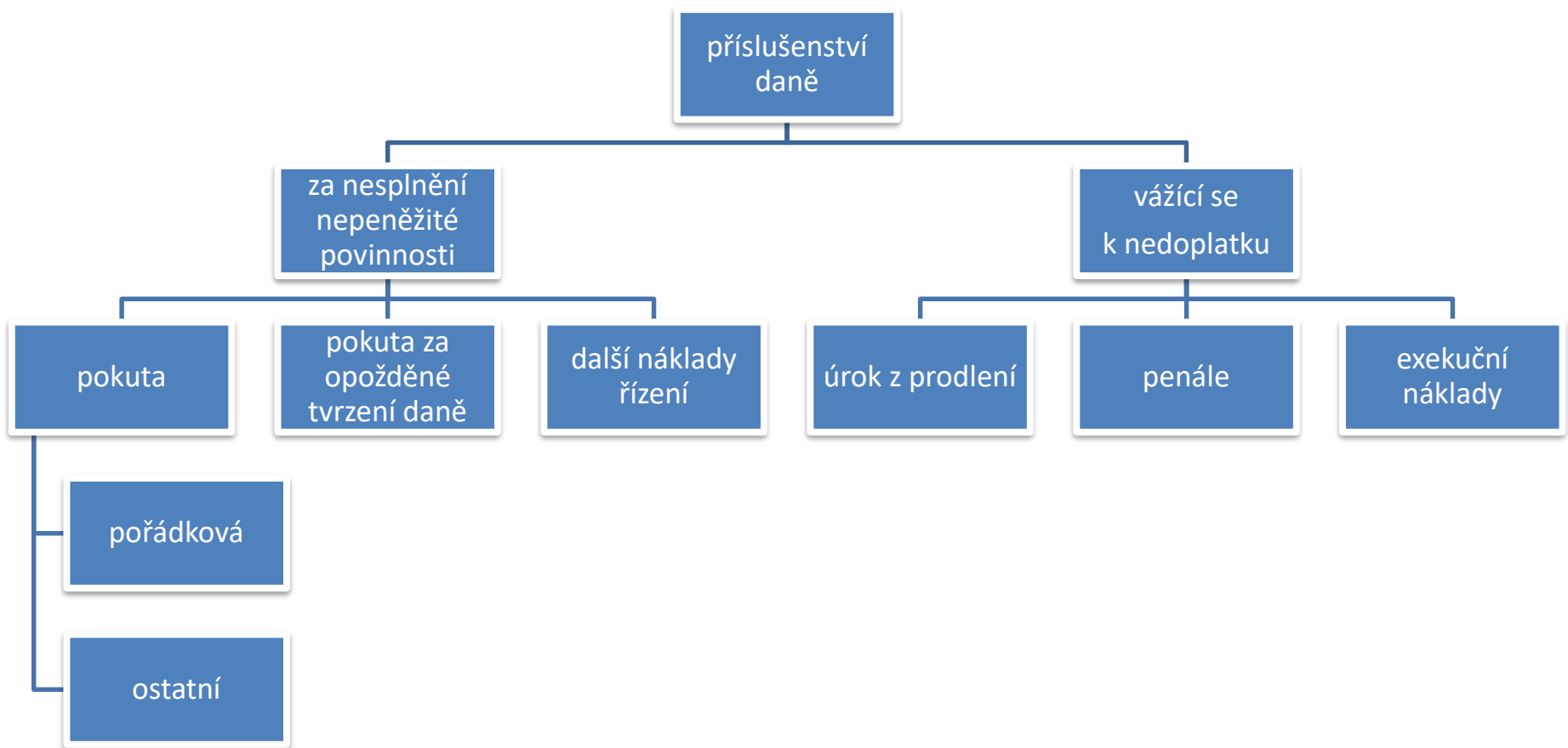
# Placení daní

- Způsoby placení – převodem z účtu, v hotovosti (max 500 tis. Kč), prostřednictvím poštovní poukázky, přeplatkem na dani
- Pořadí úhrady:
  - Nedoplatky na dani a splatná daň
  - Nedoplatky na příslušenství daně
  - Vymáhané nedoplatky na dani
  - Vymáhané nedoplatky na příslušenství daně

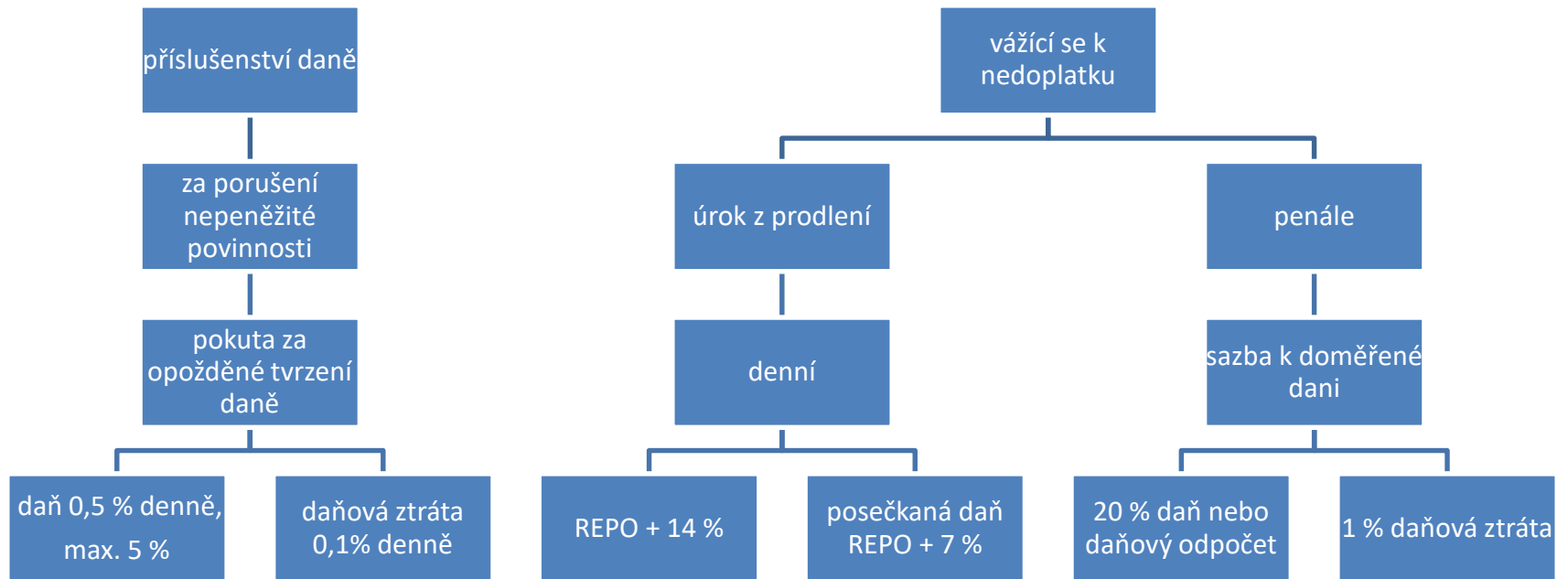
# Vymáhání daní

- Zajištění daně – zajišťovací řízení
- Daňová exekuce

# Příslušenství daně (sankce)



# Příslušenství - sazby





# Zdroje a podklady ke studiu

Vančurová, A., Láchová, L. (2016): Daňový systém ČR, 2016, VOX. – kapitola 3.

Zákon č. 280/2009 Sb., daňový řád

Baxa, J. et al. (2011): Daňový řád, Komentář, Wolters Kluwer ČR.

Taxlandia EU: [https://europa.eu/taxedu/teachers-corner\\_en](https://europa.eu/taxedu/teachers-corner_en) :-)

DVTV, rozhovor s Martinem Janečkem, 27. 9. 2017

<https://video.aktualne.cz/dvttv/babis-me-v-kauze-fau-neukoloval-pochybili-jsem-v-sesti-pripa/r~fbc31156a37911e79603002590604f2e/>

# Příští přednáška

1. Spotřební a ekologické daně letem světem
2. Opakování