

Albertina

1vf343

Ekonomická data a jejich analýza

sada pptx slidů

Aktualizace podkladů - Albertina (firemní data) a Passport databáze (ekonomická a demografická data) v rámci kurzu Ekonomická data a jejich analýza



EVROPSKÁ UNIE
Evropské strukturální a investiční fondy
Operační program Výzkum, vývoj a vzdělávání

Plnotextové všeobecné zdroje

Anopress IT - přehled českého tisku a dalších médií [\[informace\]](#)

EBSCO [\[informace\]](#)

ProQuest Central [\[informace\]](#)

Specializované zdroje - plnotextové

ACM Digital Library (ACM-DL) - informatika, počítačová věda [\[informace\]](#)

EconLit with Full Text - ekonomické články [\[informace\]](#)

Euro24 - souhrn aktuálních zpráv [\[informace\]](#)

IMF eLibrary [\[informace\]](#)

JSTOR [\[informace\]](#)

OECD iLibrary - plné texty publikací vydaných OECD [\[informace\]](#)

Passport [\[informace\]](#)

Patria Plus - finanční trhy a ekonomika [\[informace\]](#)

Sage Business Researcher [\[informace\]](#)

ProQuest Ebook Central (dříve pod názvem ebrary Business & Economics) [\[informace\]](#)

Citační rejstříky

Journal Citation Reports [\[informace\]](#)

Scopus [\[informace\]](#)

Web of Science (WOS) [\[informace\]](#)

Faktografické zdroje

Albertina a Report [\[informace\]](#)

Amadeus [\[informace\]](#)

ASPI - právní předpisy, judikatura, výtahy ze současné právní literatury. [\[informace\]](#)

Codexis [\[informace\]](#)

MagnusWeb [\[informace\]](#)

Thomson Reuters Eikon with Datastream [\[informace\]](#)

Bibliografické zdroje

Databáze publikační činnosti VŠE [\[informace\]](#)

Abecední seznam všech časopisů v databázích: [eJournal Portal](#), [e-časopisy \(JIB\)](#)

[Elektronický katalog časopisů](#) (Elektronische Zeitschriftenbibliothek = EZB) [\[info\]](#)

TIP: Integrujte si vzdálený přístup k elektronickým zdrojům VŠE do prohlížeče. Nastavte si záložku s kódem `javascript:location.href=location.href.replace(/(.*)/, "http://zdroje.vse.cz/login?url=$1")`

Odkaz na článek se vybráním této záložky přepíše tak, že pro přístup využije proxy server VŠE. Např. adresa <http://www.jstor.org/stable/23270026> se změní na <http://www.jstor.org.zdroje.vse.cz/stable/23270026>.

Zdroj: www.vse.cz/zdroje

www.vse.cz/zdroje

Ústup do 31. 3. 2017

[\[informace\]](#)

je

h médií [\[informace\]](#)

textové

a, počítačová věda

[\[informace\]](#)

[\[informace\]](#)

[\[informace\]](#)

Citační rejstříky

Journal Citation Reports [\[informace\]](#)

Scopus [\[informace\]](#)

Web of Science (WOS) [\[informace\]](#)

Faktografické zdroje

Albertina a Report [\[informace\]](#)

Amadeus [\[informace\]](#)

ASPI - právní předpisy, judikatura, výtahy ze současné právní literatury. [\[informace\]](#)

Codexis [\[informace\]](#)

MagnusWeb [\[informace\]](#)

Bibliografické zdroje

Databáze publikační činnosti VŠE [\[informace\]](#)

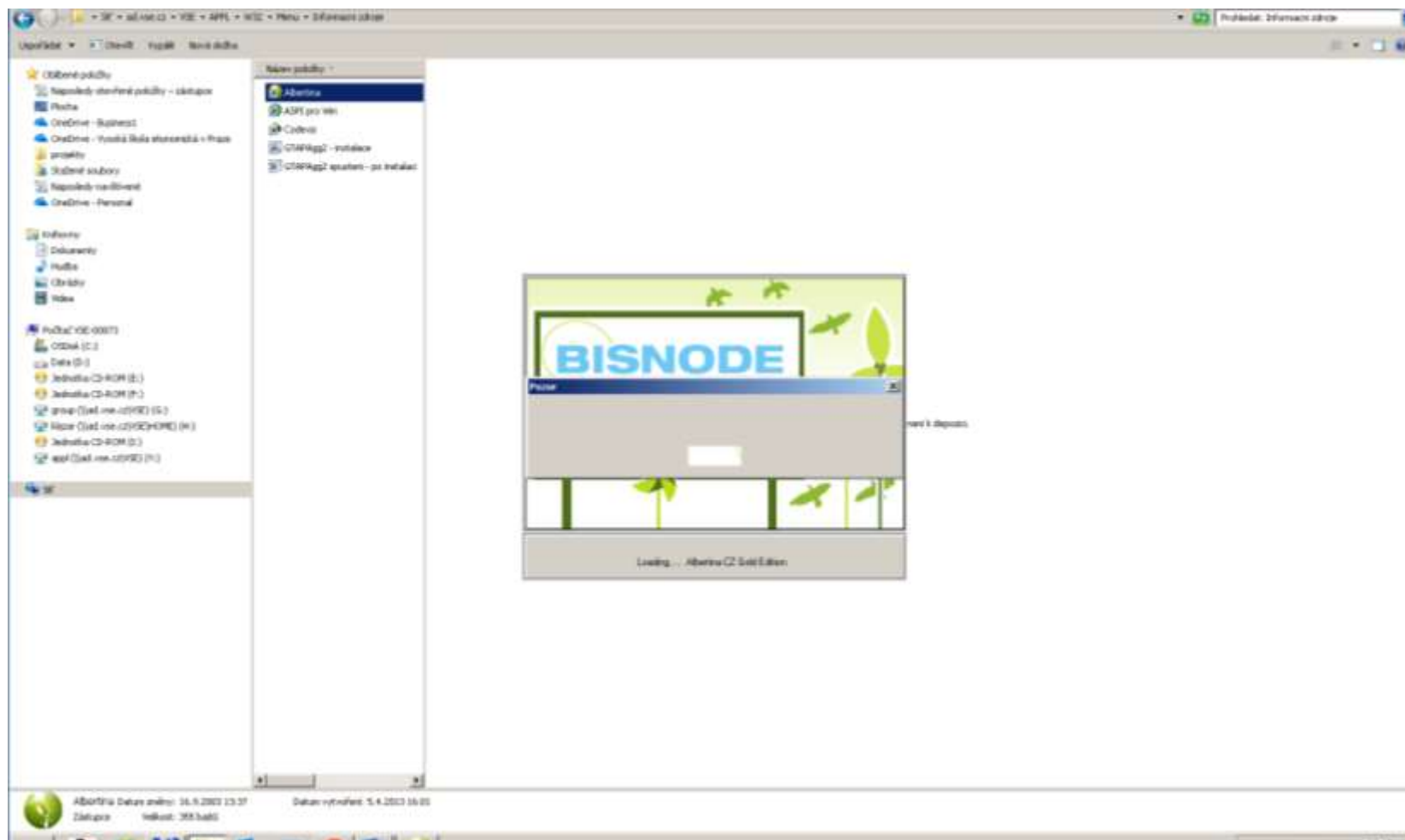
Ulrichsweb [\[informace\]](#)

spuštění,
informace

Dostupnost

- Pro studenty:
 - Y:W32MenuInformacni zdrojeAlbertina
- Pro zaměstnance:
 - Plocha → Programy → Menu → Informacni zdroje → Albertina
Externím čtenářům není tento zdroj dostupný.

Albertina na PC zaměstnanců



Zdroj: Albertina, Autor

Co je Albertina

- Průběžně aktualizovaná databáze mapuje všechny **podnikatelské subjekty**, kterým bylo **přiděleno identifikační číslo organizace (IČ) v ČR**.
- **Ve více než 2 300 000 registračních záznamů** jsou integrovány účetní uzávěrky a strukturované kontakty na statutární zástupce a manažery firem.

Albertina

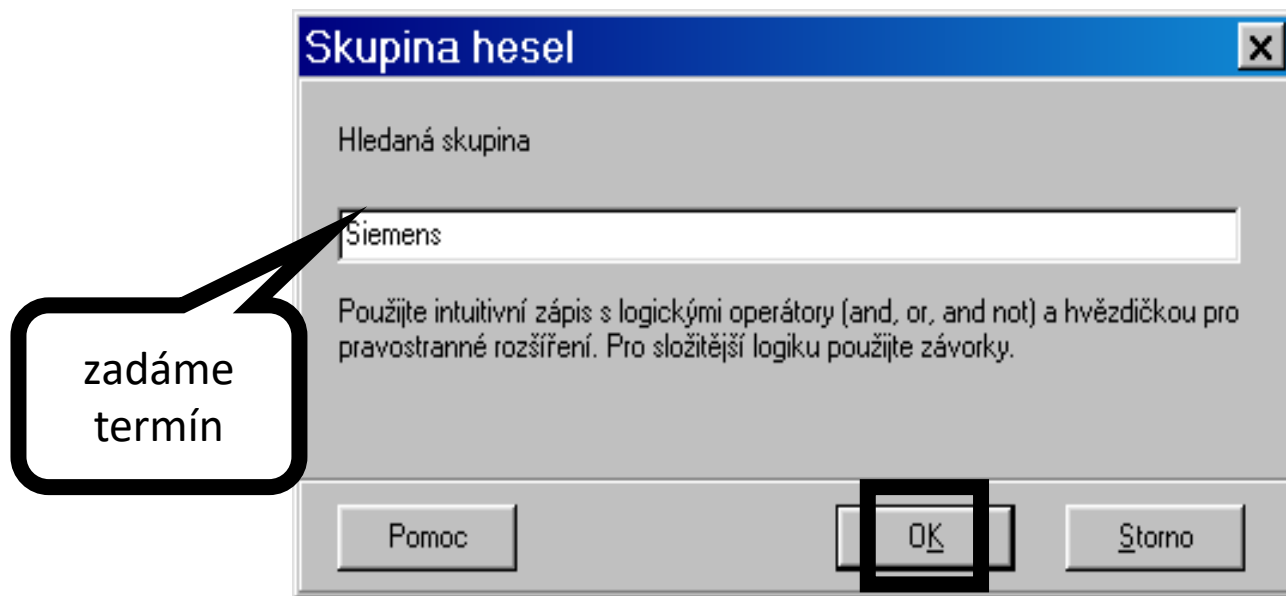
- **Informace o subjektech:**
- jméno, adresa
- obor činnosti
- účetní dokumenty
- kontaktní osoby
- informace o dlužnících
- Ekonomické ukazatele finanční analýzy – užitečné, jedinečné

Hledání – konkrétní firmy

The screenshot displays the 'Albertina CZ Gold Edition 10/2016' software interface. The main menu is open, showing options like 'Nový dotaz', 'Modifikace', 'Zpět', 'Přímý dotaz', 'Historie dotazu', and 'Uložení dotazu'. A sub-menu is open under 'Nový dotaz', with 'Název firmy' selected. This sub-menu lists various search criteria: Region, Právní forma, Činnost, Obchodní rejstřík, Další registrační údaje, Jméno osoby, Funkce ve firmě, Resort odpovědnosti, Typ osoby, Průvodce hledáním osob, Roční obrát, Základní kapitál, Počet pracovníků, Nemovitosti, Finanční informace, Poměrové ukazatele, Další údaje k závěrce, Datum účetního období, Evidované dluhy, Platební informace, Fakta, zprávy a tendry, Související subjekty, Sběrka listin, Datum aktualizace, Předvýběry, Uložený dotaz, and Vlastní poznámka. A callout box with the text 'zadání dotazu' points to the 'Název firmy' option. The interface also shows a toolbar with icons for 'Zpět', 'Řazení', 'Seznam', 'Výsledky', 'Report', 'Volby', 'Pomoc', and 'Konec'. The bottom status bar includes 'Zrychlené hledání' and a search input field.

Zdroj: Albertina, Autor

Hledání



Zdroj: Albertina, Autor

Výsledky

zobrazení
výsledků

historie
dotazů

Zdroj: Albertina, Autor

Práce s výsledky

The screenshot shows a software interface with a menu bar (Služby, Tisk, Export, Pomoc, Konec) and a toolbar with various icons. A table displays data with columns: Adresa, Obec, PSČ, Pošta, Telefon, Fax, E-mail, URL, and IČ firmy. Two callouts are present: one pointing to the 'Konec' menu item and another pointing to the 'Export' menu item.

	Adresa	Obec	PSČ	Pošta	Telefon	Fax	E-mail	URL	IČ firmy
	...elený pruh 1560/99	Praha 4	140 00	Praha 4	244 091 129, 2		info@siemens-cz	www.convergen	24256315
	...rásov č.p. 126	Drásov	664 24	Drásov	549 426 601, 5	541 231 028	dana.necasova@	https://www.cer	26230755
	...Siemensova 2715/1	Praha 13	155 00	Praha 515	233 032 001		healthcare.cz@s		04179960
	Siemens Industry Software, s.r.o. Doudlebská 1699/5	Praha 4	140 00	Praha 4	266 790 444, 2	266 790 444	infocz.plm@siem	www.plm.autom	25651897
5/7	Siemens, s.r.o. Siemensova 2715/1	Praha 13	155 00	Praha 515	233 031 111, 2	233 031 112	siemens.cz@sie	www.siemens.cz	00268577
6/7	ZO OS Kovo Siemens Nížkoná Volanovská 516	Trutnov	541 01	Trutnov 1					70809194
7/7	ZO OS Kovo Siemens, s.r.o., oc Markova 952	Frenštát pod Radhoště	744 01	Frenštát pod Radhoště	556 207 111, 5	556 835 147	siemens.cz@sie	www.siemens.cz	14614685

Zdroj: Albertina, Autor

Výsledky - plný záznam

Služby Hledání Tisk Export Pomoc Konec

Navigation icons: back, forward, search, print, etc.

Název firmy	Siemens, s.r.o.	Justice.cz	ARES	Lustrátor	Stav firmy
Obchodní adresa	Siemensova 2715/1	IČ firmy	00268577		Aktivní firma (dle dostupných údajů)
N50°2'53.8" E14°18'24.2"	Praha 13	DIČ	CZ00268577		Je plátcem DPH ke dni 19.10.2016
Poštovní adresa	Siemensova 2715/1	Kraj	Hlavní město Praha		Je plátcem spotřební daně ke dni 19.9.2012
	155 00 Praha 515	Okres	Obvod Praha 13		
Právní forma	Společnost s ručením omezeným	Datum vzniku	14.12.1990		

Spojení Registrace Činnost Ekonomické údaje Doplnky Související firmy Nemovitosti Obchodní a živnostenský rejstřík Sbírká listin Účetní závěrky Grafy Platební informace Vlastní poznámka

Telefon	Telefonní seznam	Fax	E-mail	URL
	233 031 111 (14.07.2016) 233 031 021 (14.07.2016) 377 539 796 (20.04.2016) 266 790 444 465 672 111	233 031 112	siemens.cz@siemens.com	www.siemens.cz www.siemens.com/entry/cz/cz www.siemens.cz/sfp www.siemens.cz/brno
				Bankovní spojení UniCredit Bank Czech Republic, a.s. 1013384001

Kontakty

	Jméno	Funkce	Resort	Pohlaví	Telefon	E-Mail
1/2	Dipl.-Kfm. Michael Axm	Jednatel	Statutární orgán	Muž		
2/2	Ing. Eduard Palíšek, Pl	Jednatel	Statutární orgán	Muž		

Zdroj: Albertina, Autor

Výsledky – export záznamů

Uložení všech záznamů

Počáteční záznam : 1

Konečný záznam : 7

Perioda : 1

Posun periody : 1

Diakritika

Bez diakritiky

UTF-8

Latin 2

Windows

Uložit každou firmu do samostatného souboru
Záznam firmy bude uložen do souboru se jménem ICO_nazev_datum

Jméno souboru
D:\Dokumenty\Albertina_Vystup_1-2017 Procházet

Typ exportu Průvodce výstupy
PDF Kompletní (dle nastavení)

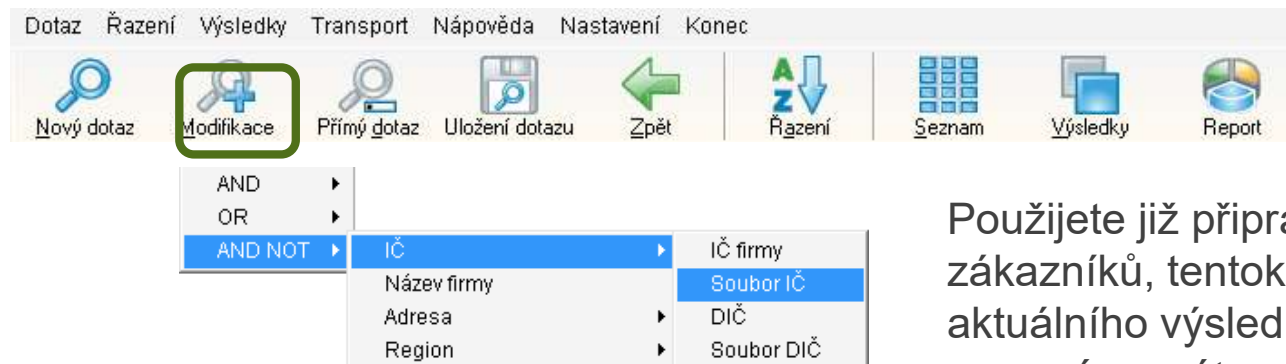
Jsou vybrány všechny položky Výběr položek Vzorek exportu

OK
Storno
Parametry
Pomoc

Hledání typizovaných skupiny

AUTOMATICKÁ ANALÝZA FIREM POMOCÍ EXTERNÍHO SOUBORU VSTUPNÍCH DAT

Někdy je užitečné pracovat s importem vstupních dat z externího souboru (zde zakaznici_vzor.1.txt), který obsahuje například již analyzované subjekty, tedy nepotřebné údaje. Proto uijeme „AND NOT“.



Použijete již připravený soubor IČ zákazníků, tentokrát v modifikaci aktuálního výsledku, tj. jejich vyloučením pomocí operátoru AND NOT.

```
And "2009"  
Or "2008"  
Počet vybraných záznamů : 193  
AND NOT  
Slovník : Identifikační číslo firmy  
""C:\ALBERTINA\TEXT\zakaznici_vzor1.txt###""  
Počet vybraných záznamů : 136
```

Výsledkem je dalších 136 firem (k Vaším 152), které jsou „podobné“ a potenciálně zajímavé. S tímto výběrem můžete dále libovolně pracovat.

Výsledky – další možnosti

- Další možnosti práce s počítačovými soubory s exportovanými daty z databáze Albertina (generování tabulek a grafů do sestav) **umožňuje nadstavbový program Report**. Počítačové **soubory musí být definovány při exportu jako formát DBF**.



EVROPSKÁ UNIE
Evropské strukturální a investiční fondy
Operační program Výzkum, vývoj a vzdělávání



Toto dílo podléhá licenci Creative Commons
Uveďte původ – Zachovejte licenci 4.0 Mezinárodní.

