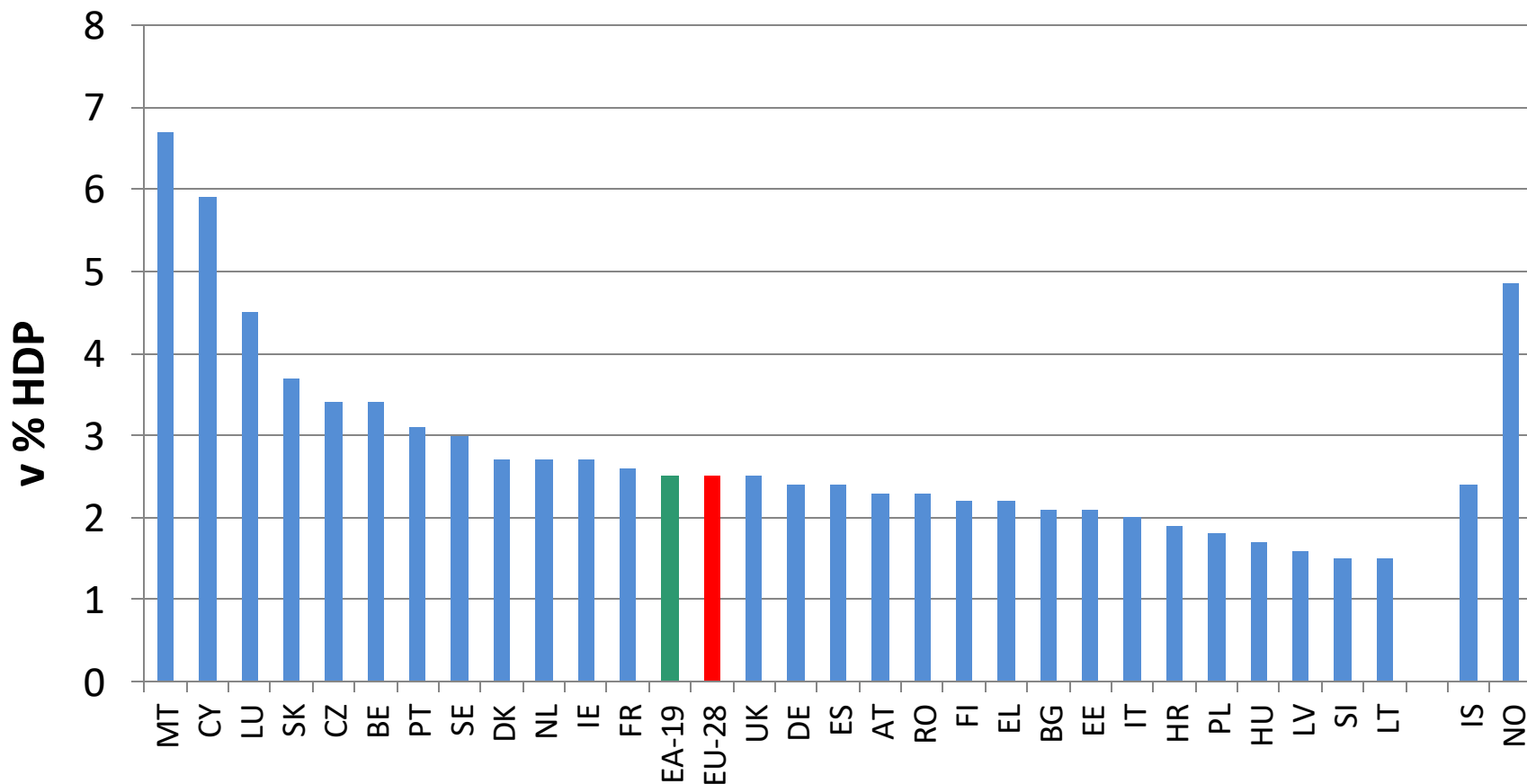


Podíl inkasa CIT na HDP za rok 2015



Zdroj: European Commission, 2016

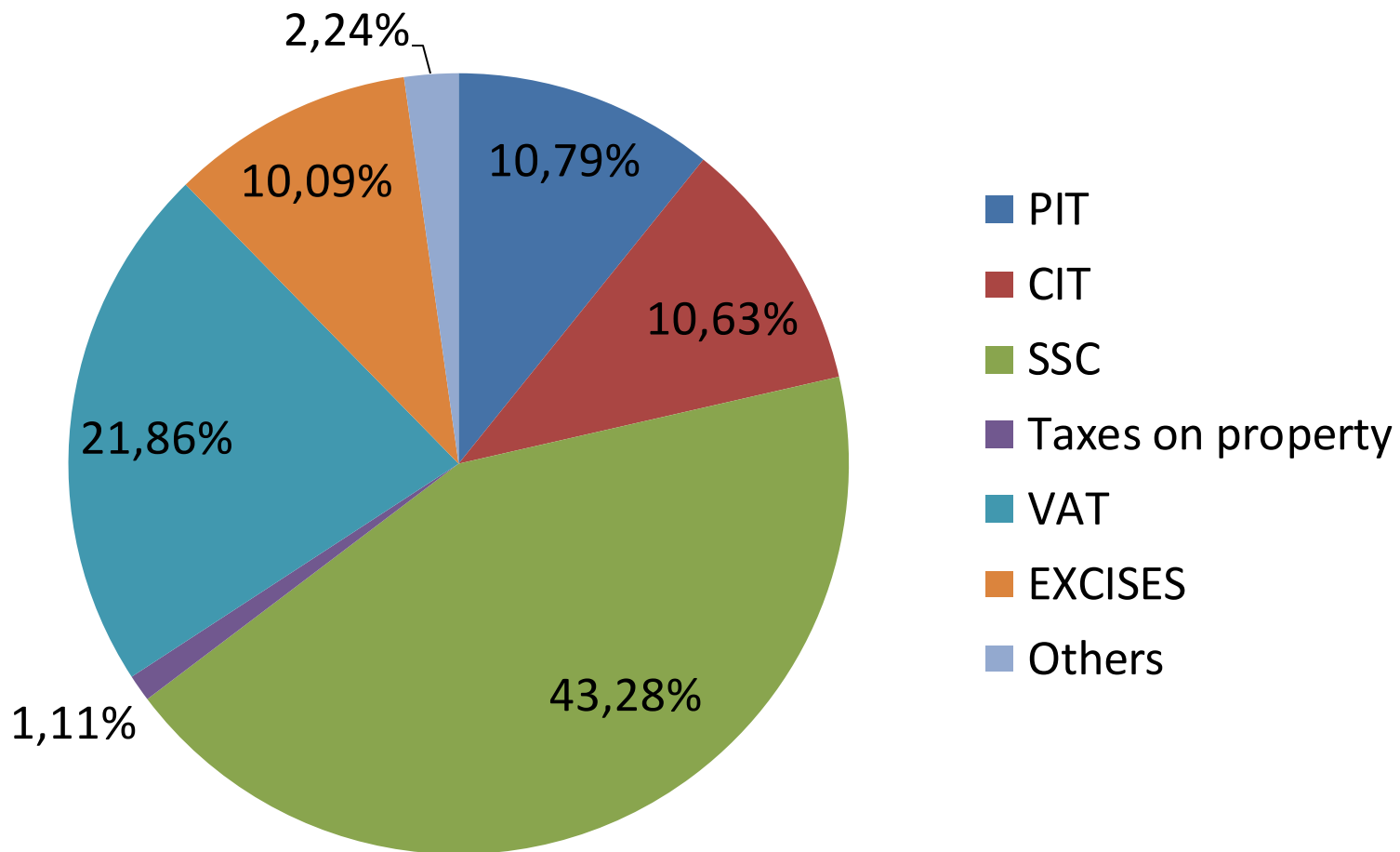


EVROPSKÁ UNIE
Evropské strukturální a investiční fondy
Operační program Výzkum, vývoj a vzdělávání

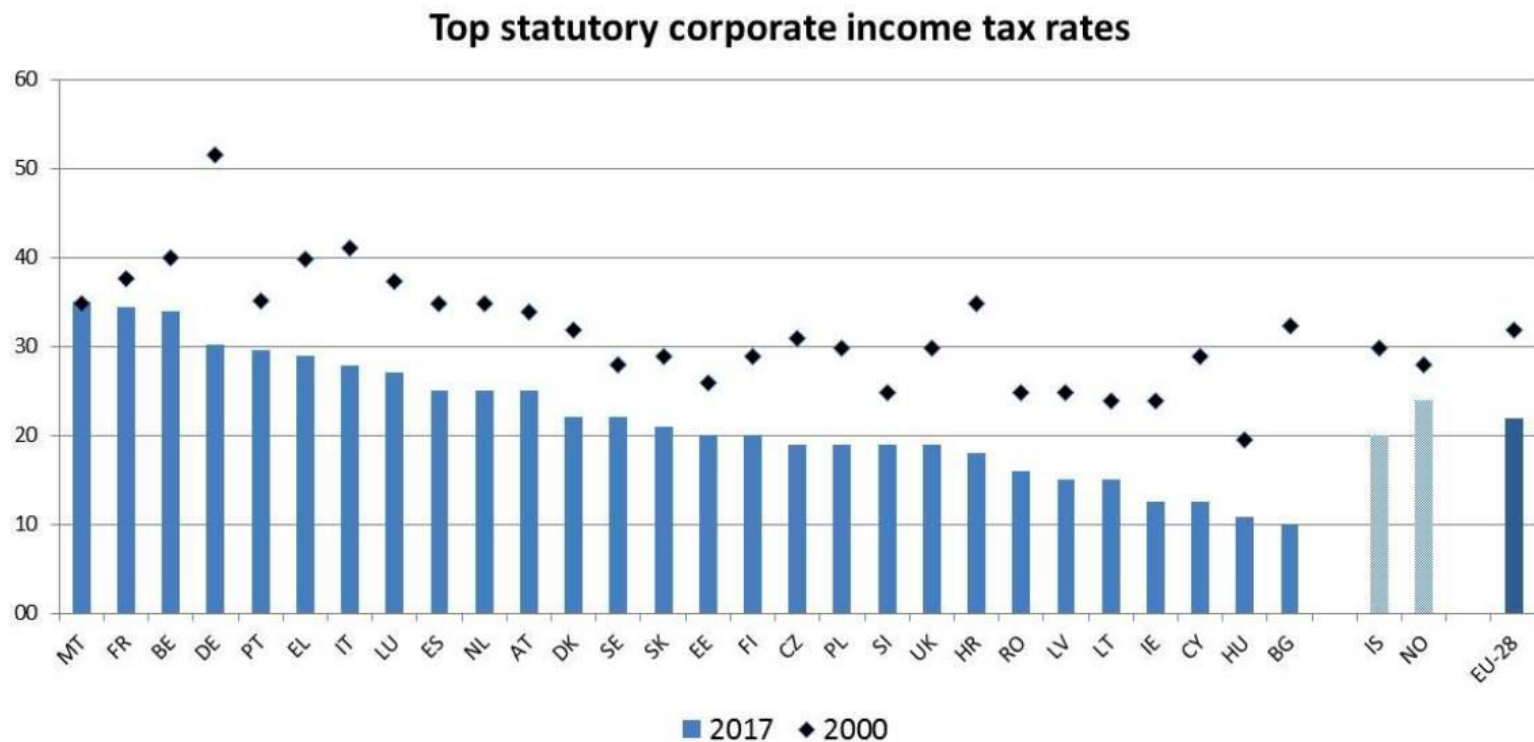


MINISTERSTVO ŠKOLSTVÍ,
MLÁDEŽE A TĚLOVÝCHOVY

Daňový mix ČR 2015



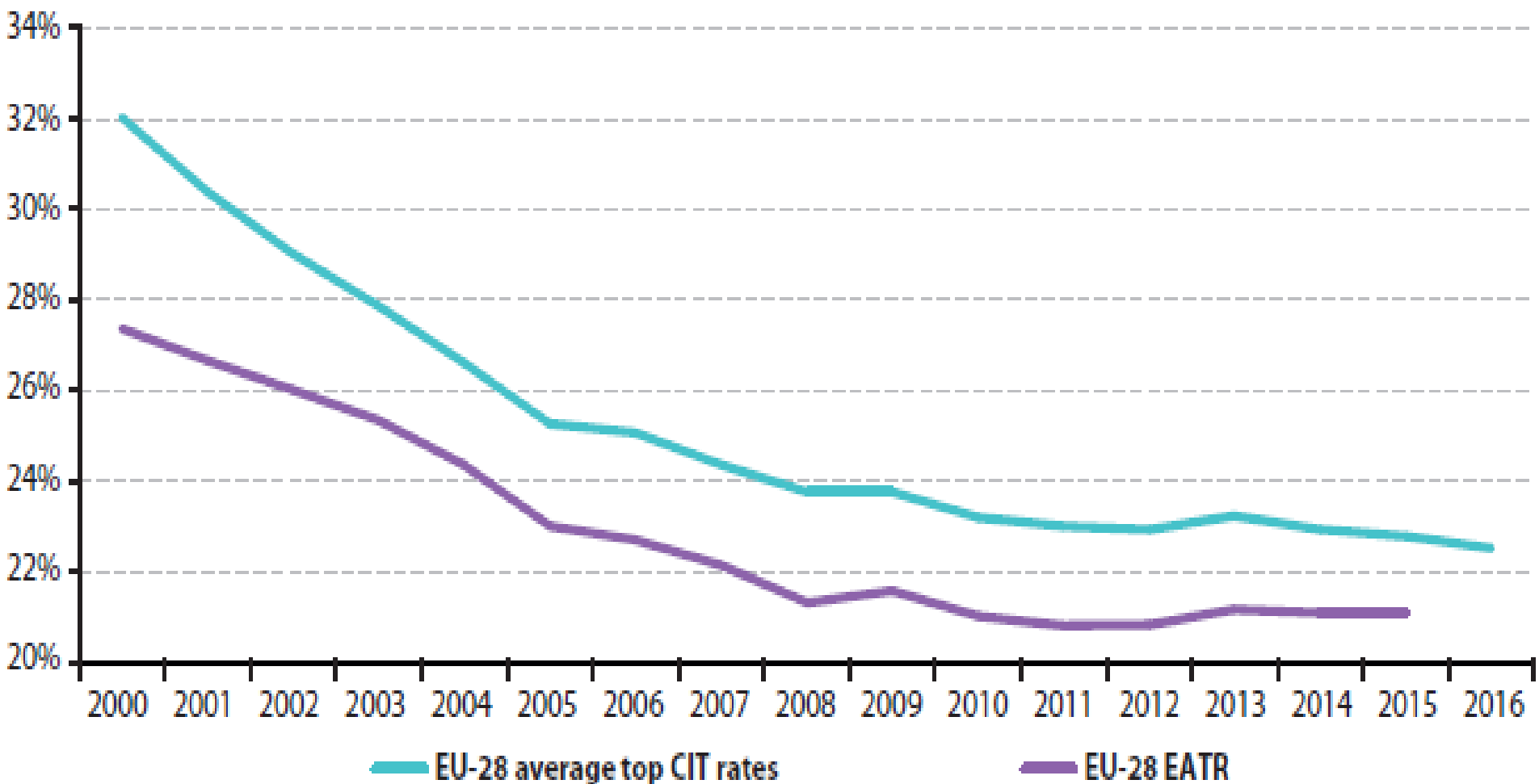
... but since 2000 almost all Member States have significantly lowered top corporate rates ...



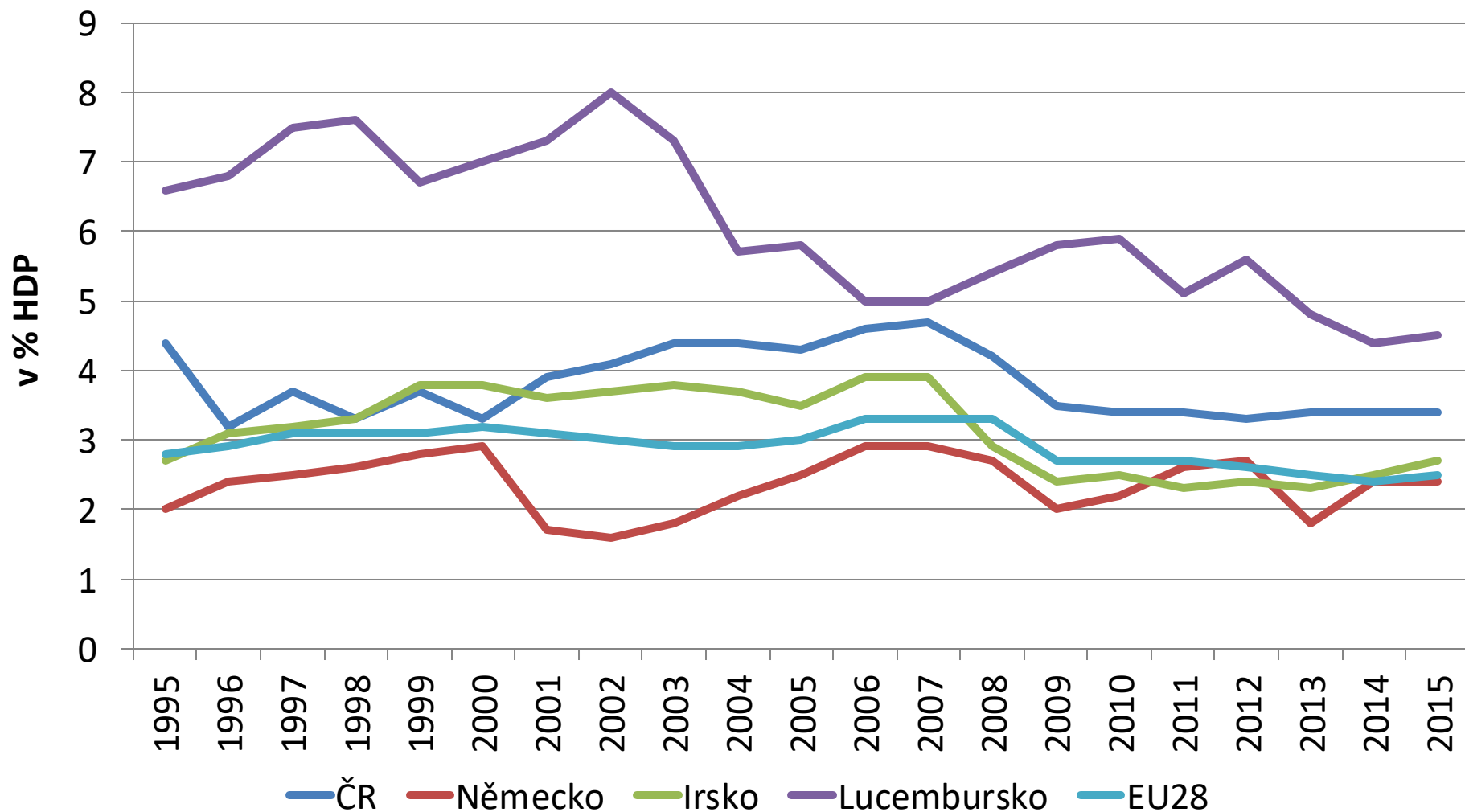
Zdroj:
https://ec.europa.eu/taxation_customs/sites/taxation/files/taxation_trends_2017_-_key_messages.pdf

Graph 16: Corporate income tax rates and average effective taxation indicators, 2000-2016

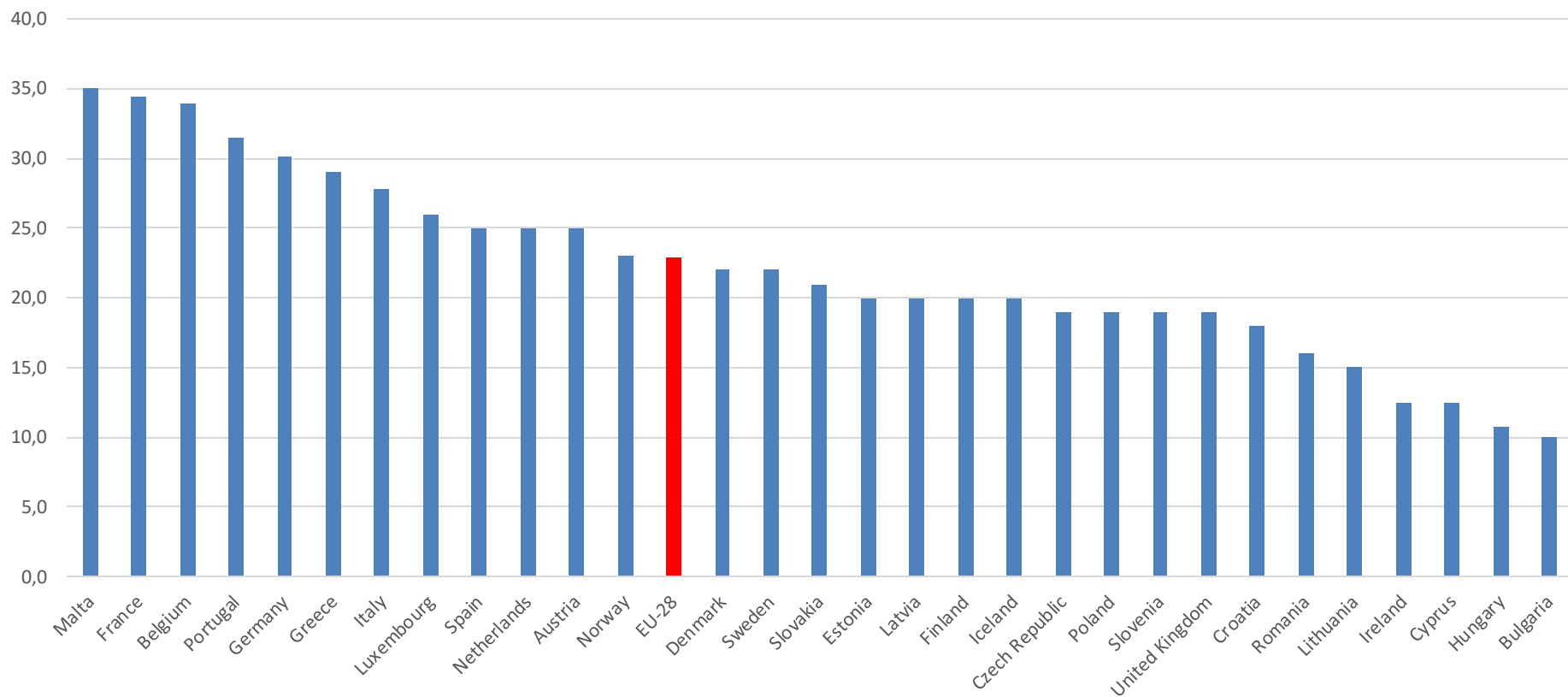
(%)



Vývoj podílu výnosů korporátní daně na HDP v EU 28 a vybraných zemích v období 1995 - 2015



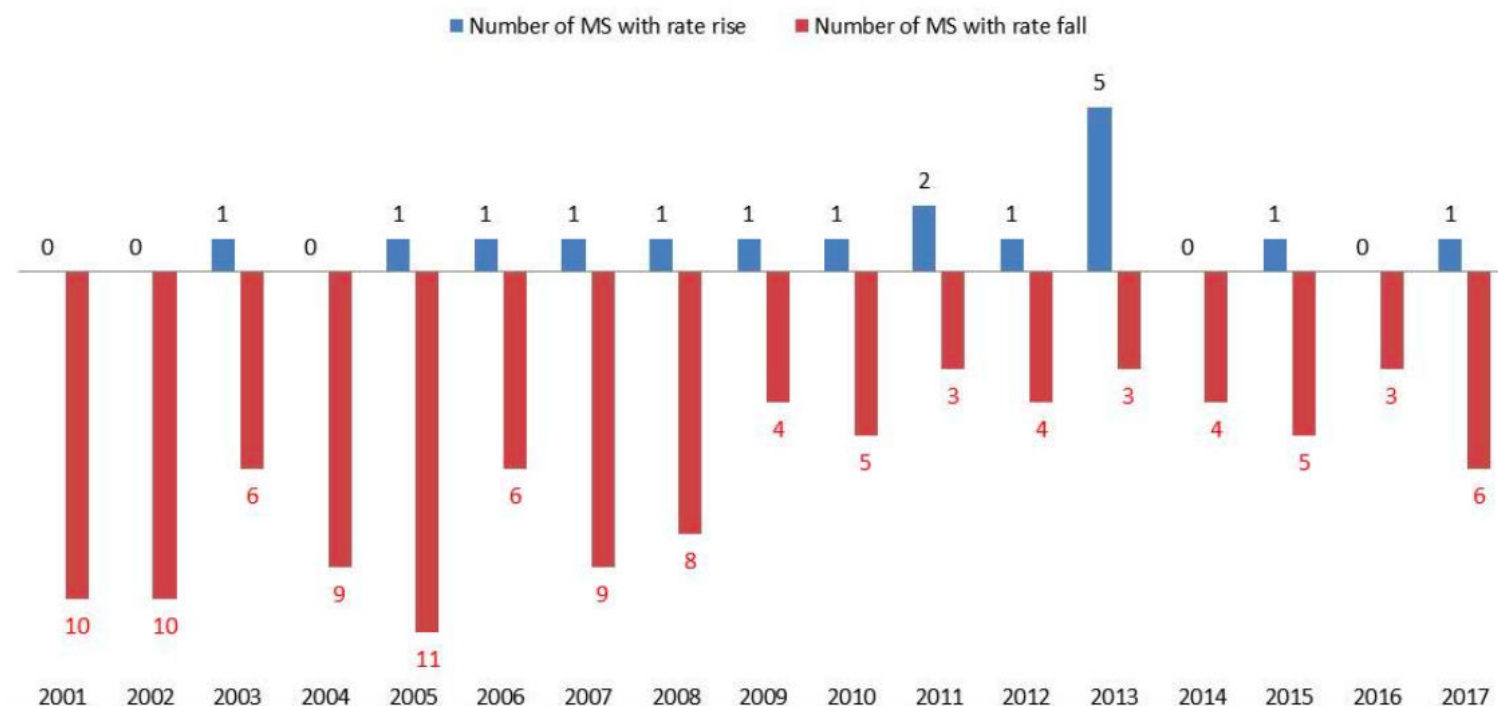
Nejvyšší zákonná sazba CIT v roce 2018



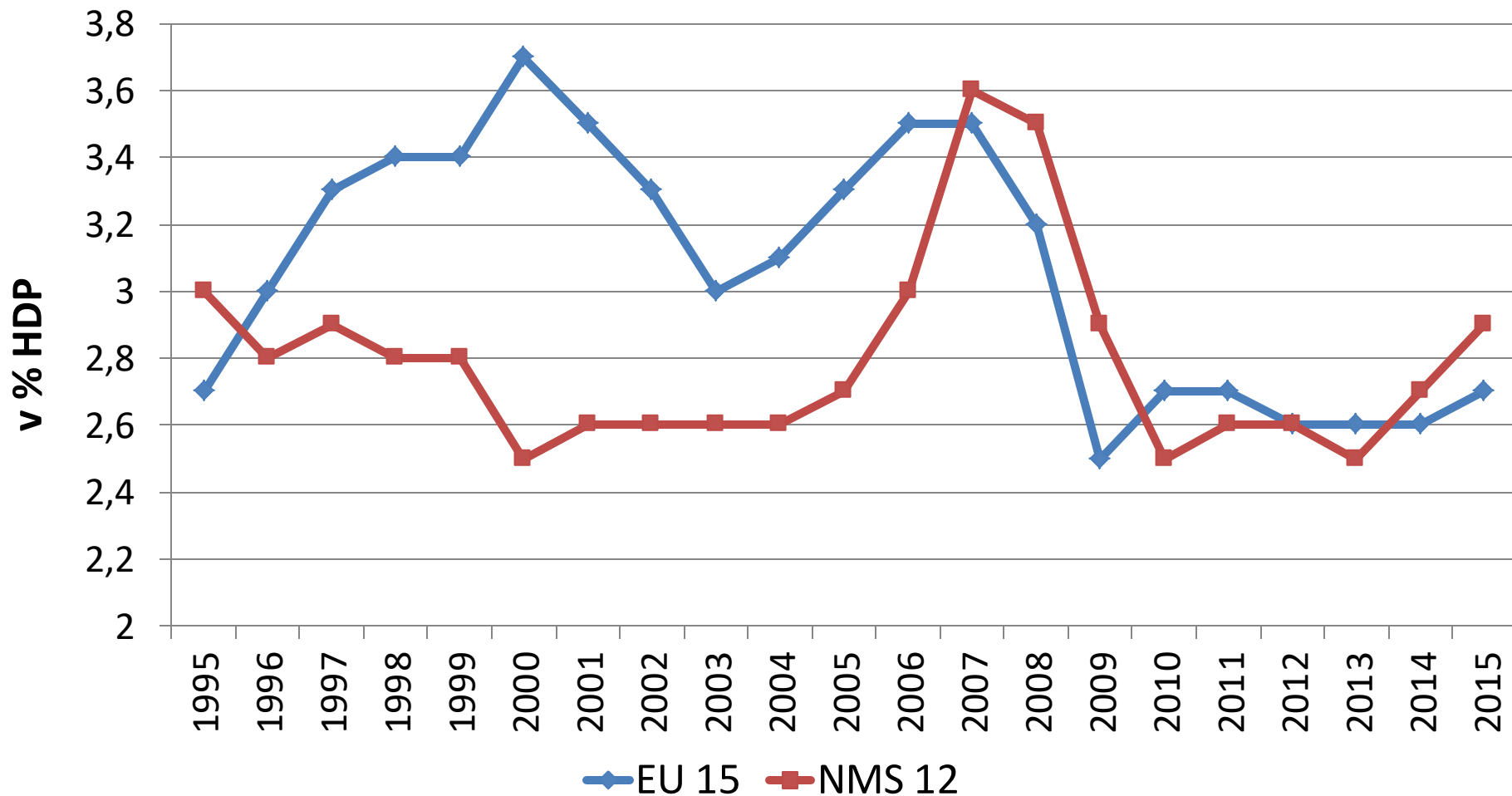
Zdroj: autor

... although the frequency of CIT rate changes is less than it was pre-crisis

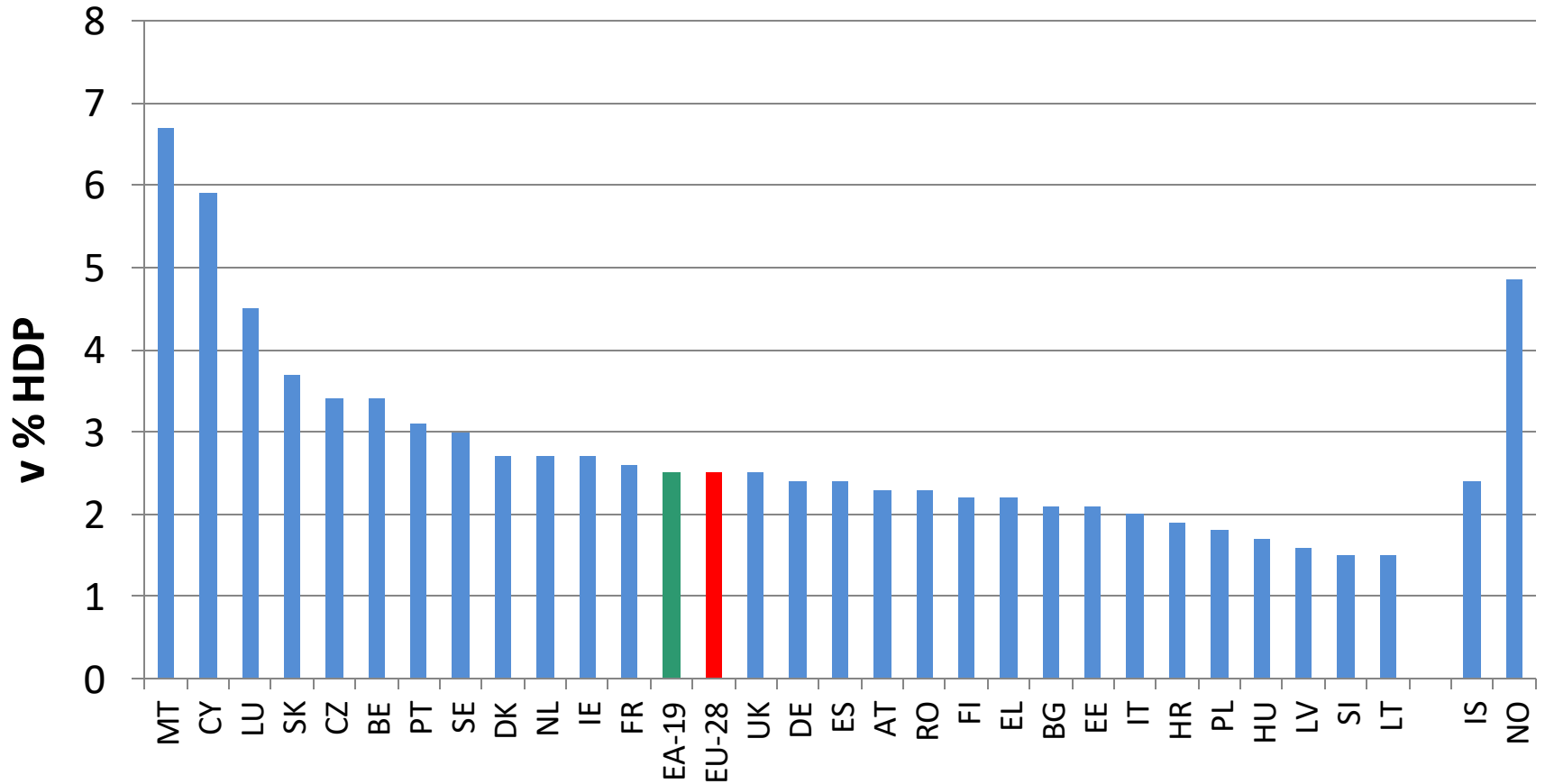
Year-to-year changes in top CIT rates



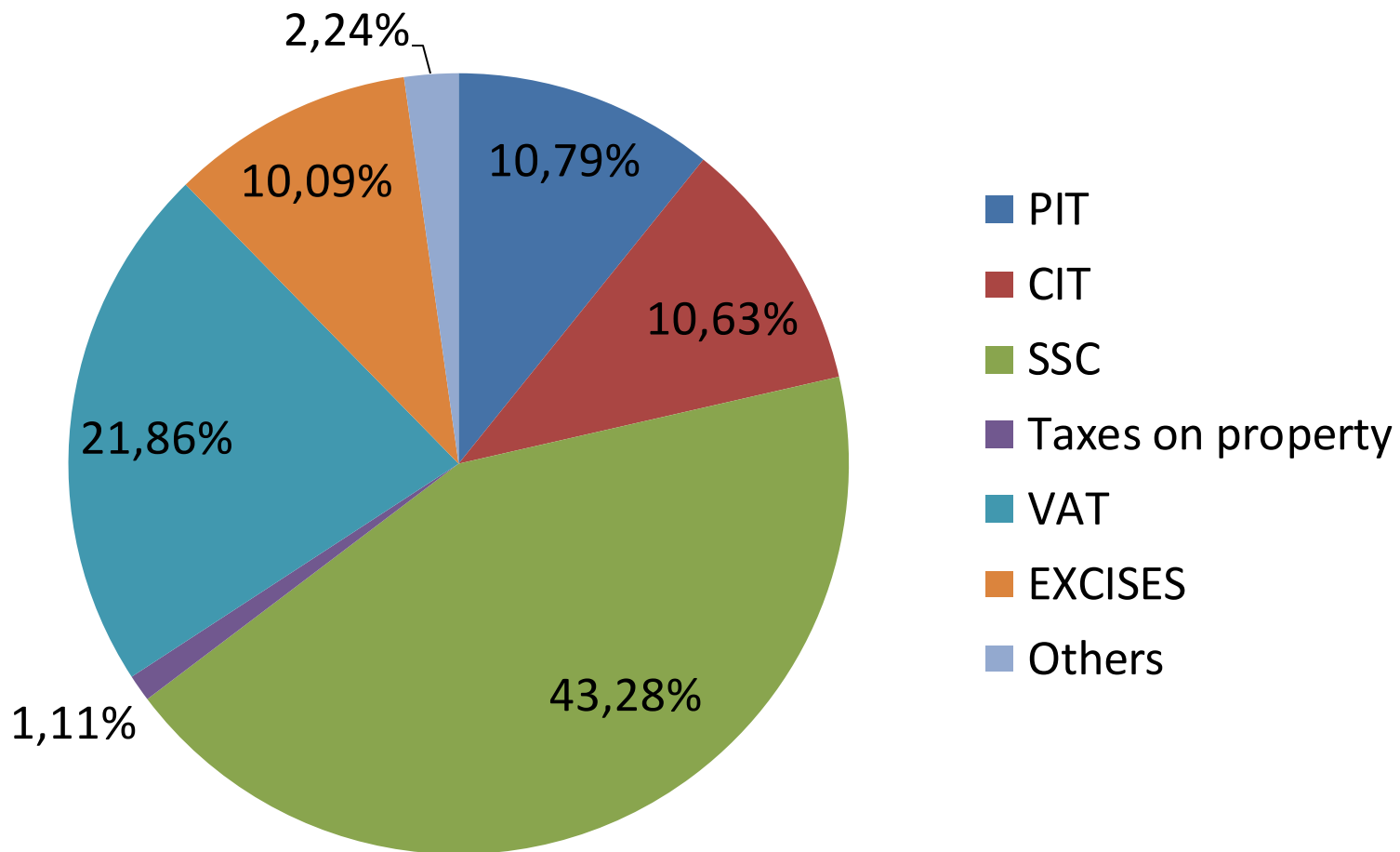
Srovnání vývoje podílu výnosů korporátní daně na HDP v EU15 a NMS12 v období 1995 - 2015



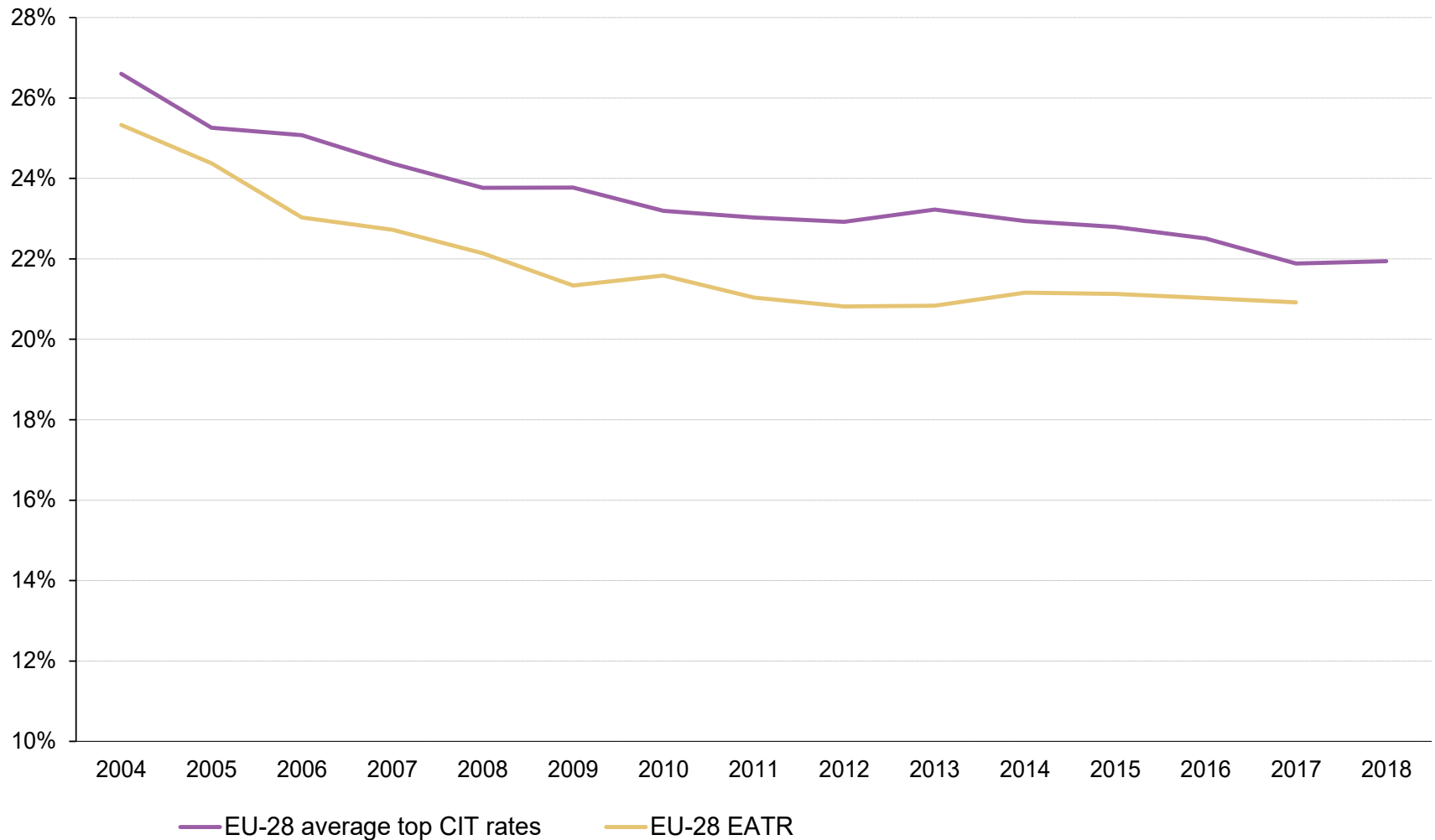
Podíl inkasa CIT na HDP za rok 2015



Daňový mix ČR 2015

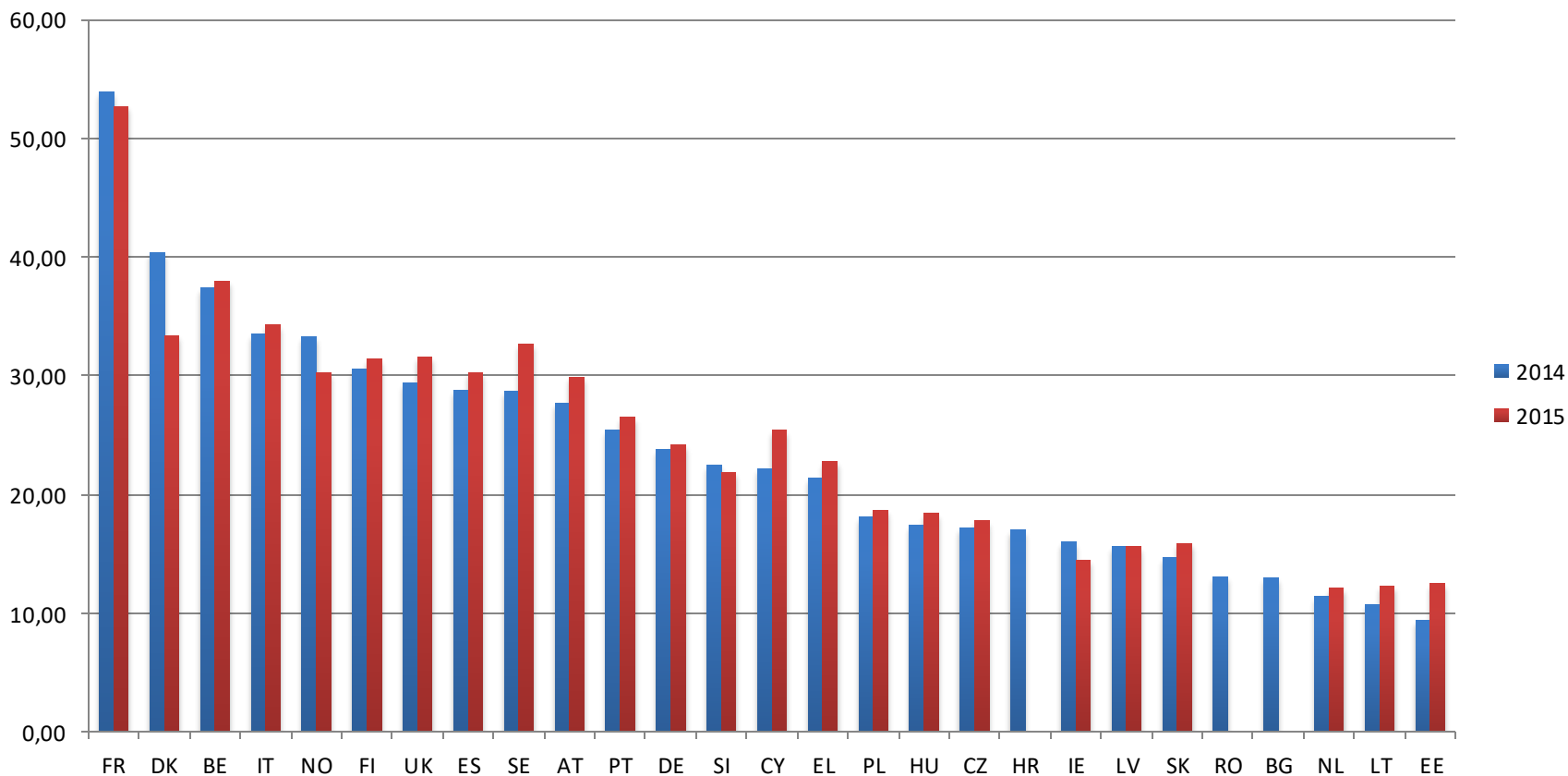


Top corporate income tax rate and effective taxation indicators, 2004 - 2018



Implicitní daňová sazba z kapitálu v zemích EU v roce 2014 a 2015

Implicitní daňová sazba z kapitálu v zemích EU



Implicitní daňová sazba z kapitálu v roce 2016

