

Daňové systémy zemí EU

Charakteristiky:

- Kvantitativní:
 - **Daňová kvóta** (podíl daní na HDP)
 - **Daňový mix** (struktura daňových systémů), podíly jednotlivých daní a skupin daní na celkových daňových příjmech dané země
 - **Daňové určení** – podíl jednotlivých veřejných rozpočtů případně fondů na celkových daňových příjmech



EVROPSKÁ UNIE
Evropské strukturální a investiční fondy
Operační program Výzkum, vývoj a vzdělávání



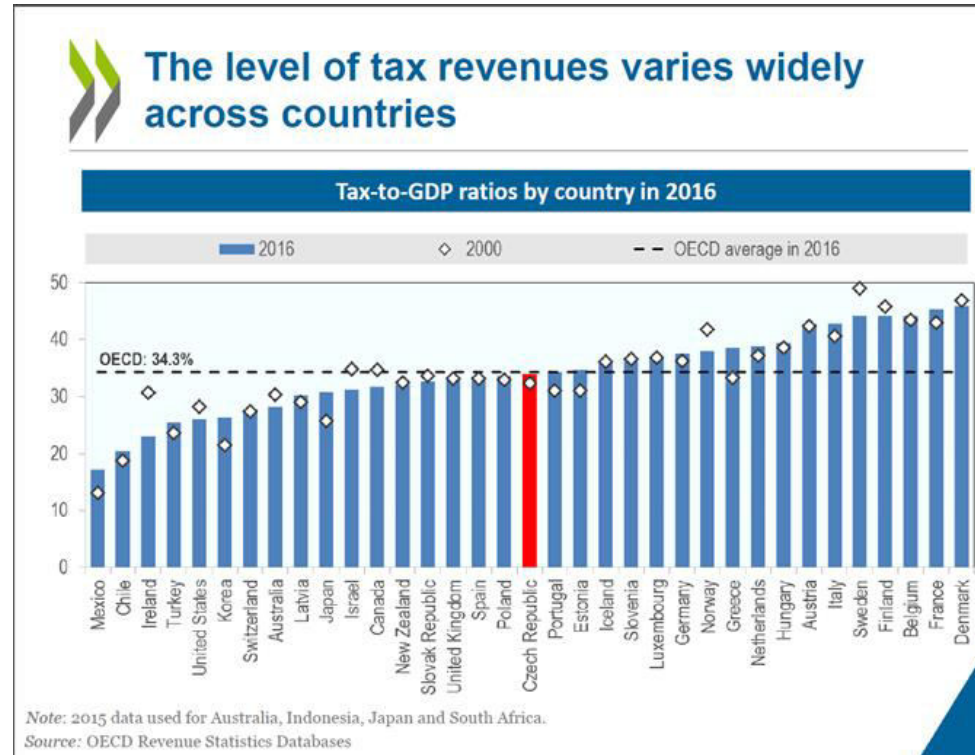
MINISTERSTVO ŠKOLSTVÍ,
MLÁDEŽE A TĚLOVÝCHOVY

Daňové systémy zemí EU

Skupina EU zemí s **vyšší daňovou kvótou (nad 35 %:** Skandinávské země, Francie, Belgie, Itálie, Rakousko – tedy skupina původních členských zemí.) z nových členských zemí jen Maďarsko

Kolem průměru OECD (2016: 34,3 %)

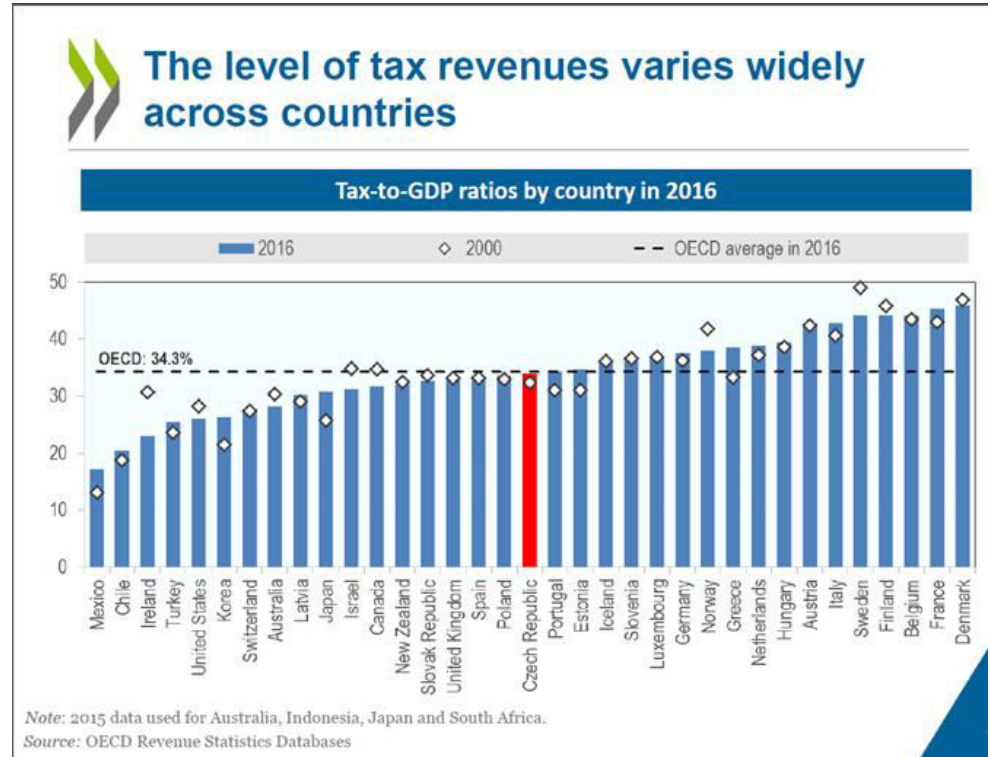
ČR, Slovensko, Polsko, Estonsko, Slovinsko (nové členské země, bývalé tranzitivní ekonomiky). Z původních čl. států Portugalsko, Španělsko, VB, lehce nad průměrem také Německo



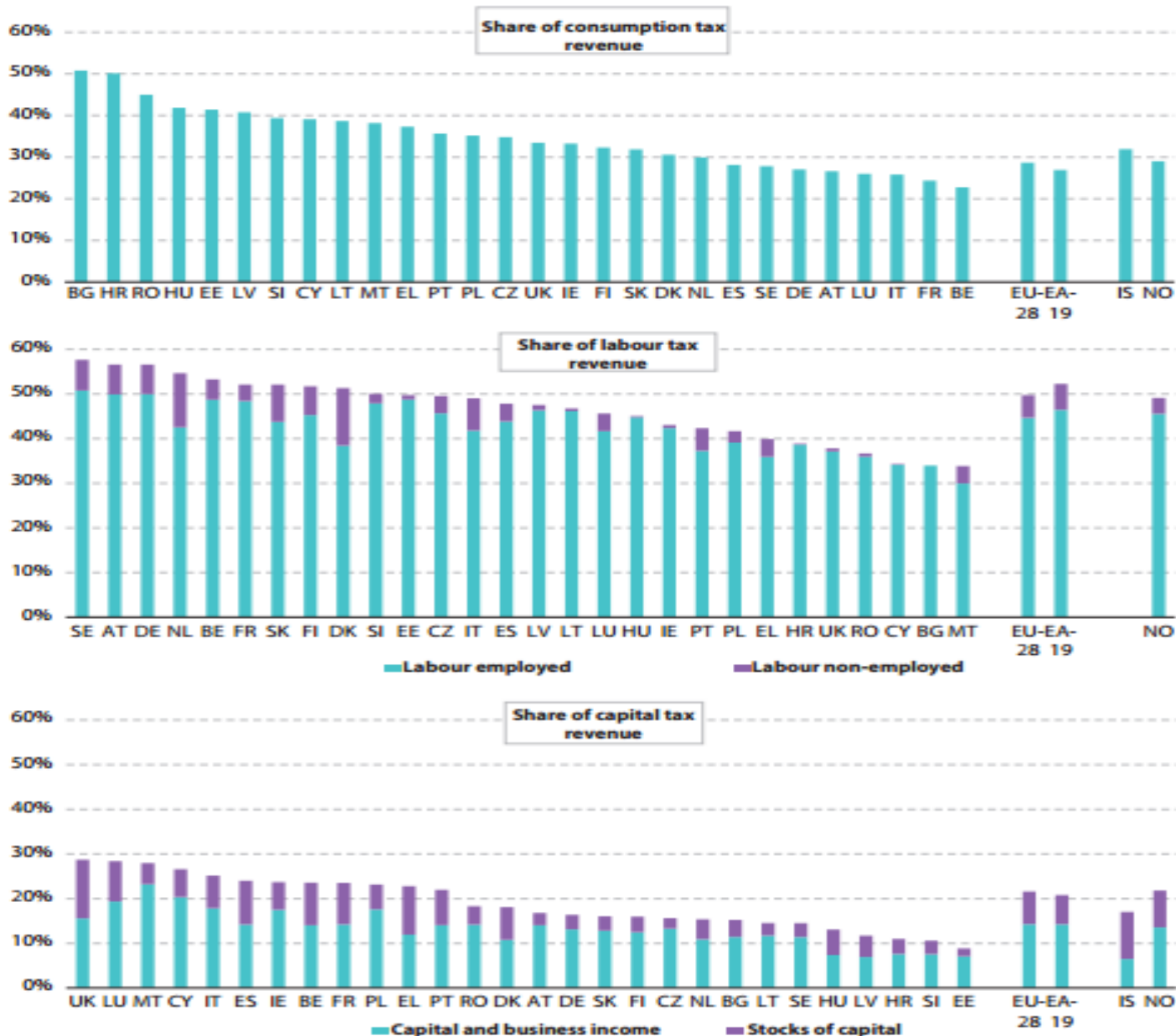
Daňové systémy zemí EU

Výrazně nižší d. kvóta: Irsko)
pod 25 %, pod 30 % i Pobaltské
státy Litva a Lotyšsko,
Bulharsko a Rumunsko

V delší časové řadě DK do
2000 měla vzestupnou
tendenci. Po 2000 vliv nových
zemí a vliv hospodářského
cyklu



Graph 6: Distribution of the total tax burden according to type of tax base 2015
(% of total tax burden)



Daňový mix zemí EU

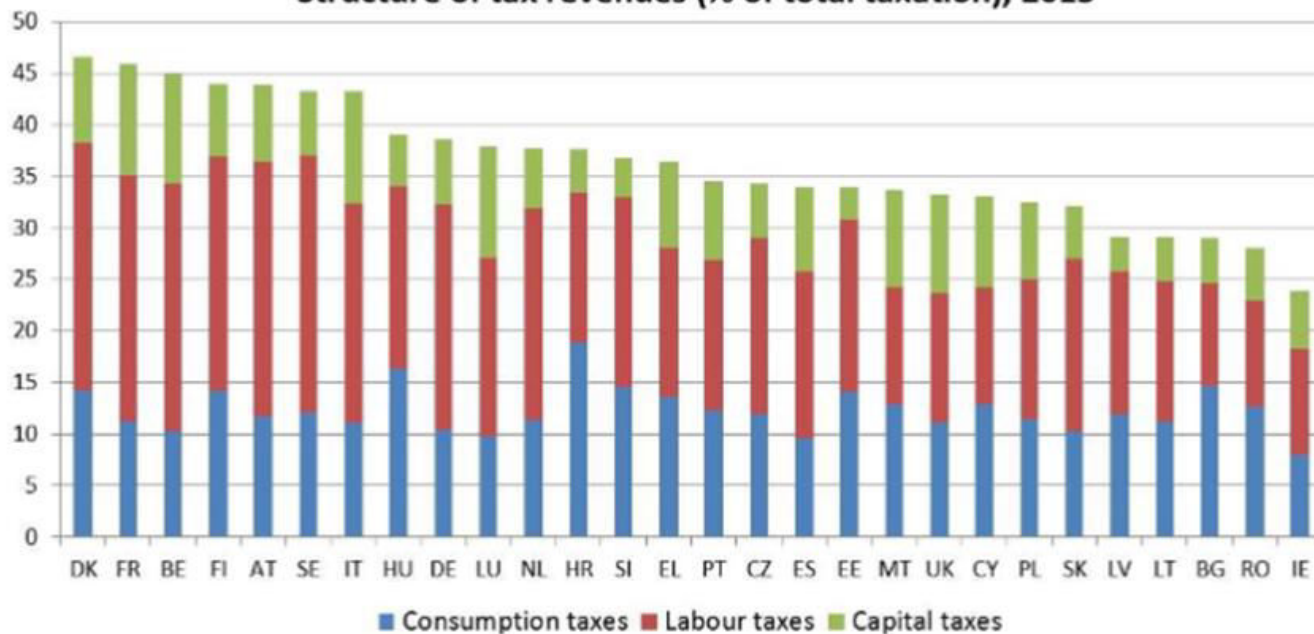
- Státy s převahou **daní z příjmů** v daňovém mixu: Nizozemí, Dánsko, Irsko, Luc, Švédsko, Belgie
- Státy s převahou **soc. poj**: ČR, Polsko, Německo, Španělsko, Francie, Rakousko
- Státy s převahou **daní ze spotřeby**: Maďarsko, Estonsko, Bulharsko, Chorvatsko
- **Dlouhodobý trend: pokles zdanění mobilních předmětů daně** (kapitál, DPPPO), kde je silný vliv daňové konkurence zemí. **Růst zdanění spotřeby** jak DPH, tak selektivních daní ze spotřeby.

Daňový mix zemí EU



Composition of taxes varies a lot

Structure of tax revenues (% of total taxation), 2015



Daňový mix zemí EU

- Rizikem je případný růst zdanění práce (může mít negativní vliv na zaměstnanost)
- Za daně, které mají nejméně škodlivý vliv na ekonomický růst, jsou považovány majetkové daně, zejména daň z nemovitých věcí. Doporučováno je zvyšování majetkových daní.
- Obdobně je doporučováno větší využívání ekologických daní.
- Trendem je rušení dědické a darovací daně, případně jejich včlenění do daní z příjmů

Daňový mix zemí EU

- Nepřímé daně: vliv harmonizace, povinně DPH a harmonizované selektivní daně ze spotřeby. Harmonizace formou minimálních sazeb
- Přímé daně: důraz členských zemí na suverenitu, zejména DPPO využívána v daňové konkurenci (pokles sazeb, plus aplikace investičních pobídek....typická podpora výzkumu a vývoje, typický odpočet ztrát)
- úsilí EK pro zdanění v místě tvorby zisku, transparentnost, boj proti daňovým únikům

Daňový mix zemí EU

- Rozdíly ve vlivu legislativních pravomocí na různých úrovních v jednotlivých zemích. Vliv nižších územních celků (např. v SRN jednotlivé spolkové země, jinde provincie apod.....některé vlastní daně nebo přirážky k sazbám DPFO nebo DPPO na úrovni státu, někdy navýšení i v pravomoci municipalit apod.
- Vliv doporučení Evropské komise jednotlivým členským zemím
 - Vliv Evropského semestru, Národního programu reforem, Konvergenčních programů a Doporučení EK a Rady členským zemím

Hlavní cíle daňové politiky EU i jednotlivých států

- Stabilita daňové kapacity členských zemí
- Hladké fungování jednotného trhu
- Podpora růstu zaměstnanosti
- Podpora ekonomického růstu
- Boj proti daňovým únikům

O2 TV 2018 European Semester: Coun X +

https://ec.europa.eu/info/publications/2018-european-semester-counl 80% Vyhledat

Nejnavštěvovanější Jak začít Fakulta mezinárodníc...

Commission and its priorities Policies, information and services

European Commission English EN Search

Home > Publications > 2018 European Semester: Country Specific Recommendations / Commission Recommendations

2018 European Semester: Country Specific Recommendations / Commission Recommendations

First published on 23 May 2018

Files

2018 European Semester: Country Specific Recommendation / Commission Recommendation - Belgium
English (140.3 KB - PDF)

Download

Available languages (3)

0:56 8. 6. 2018

https://ec.europa.eu/info/publications/2018-european-semester-country-specific-recommendations-commission-recommendations_en

Doporučení Rady pro ČR



Brussels, 23.5.2018
COM(2018) 403 final

Recommendation for a

COUNCIL RECOMMENDATION

on the 2018 National Reform Programme of the Czech Republic

and delivering a Council opinion on the 2018 Convergence Programme of the Czech Republic



V Bruselu dne 23.5.2018
COM(2018) 403 final

Doporučení pro

DOPORUČENÍ RADY

k národnímu programu reforem České republiky na rok 2018

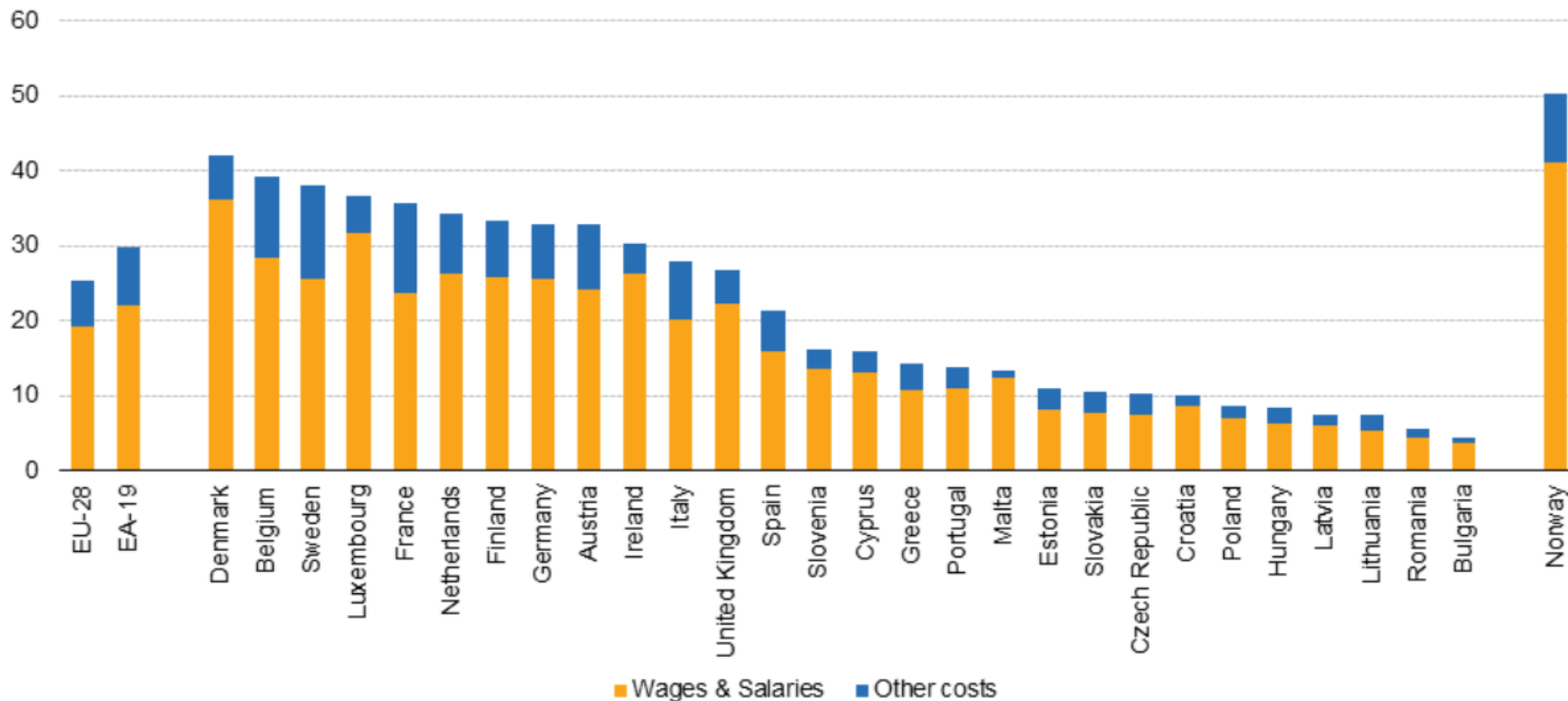
a stanovisko Rady ke konvergenčnímu programu České republiky z roku 2018

Daňový mix ČR

Ve srovnání s průměrem zemí OECD

- podprůměrné zdanění příjmů (zejména FO z podnikání, ale i PO)
- nadprůměrné zatížení odvody pojistného
- DPFO s pojistným dohromady ale odpovídá průměru.
- jde zejména o zatížení zaměstnanců, u OSVČ je zatížení daněmi i pojistným výrazně nižší),
- Při hodnocení dopadů daní a odvodů na cenu práce a konkurenceschopnost země, je třeba vzít v úvahu **celkovou cenu práce**. Díky nízkým mzdám je celková „cena práce“ v ČR (tedy mzdy i odvody dohromady) např. přibližně na úrovni jen samotného odvodového zatížení v Nizozemí apod.

Estimated hourly labour costs for the whole economy in euros, 2016 Enterprises with 10 or more employees



Zdroj:
http://ec.europa.eu/eurostat/statistics-explained/index.php/File:Estimated_hourly_labour_costs_for_the_whole_economy_in_euros_2016_Enterprises_with_10_or_more_employees_F1.png

Díky nízkým mzdám je celková „cena práce“ v ČR např. přibližně na úrovni jen samotného odvodového zatížení v Belgii, Švédsku, Francii, Rakousku apod.

Daňový mix ČR

Ve srovnání s průměrem zemí OECD

- zdanění majetku podprůměrné
- zdanění spotřeby je nad průměrem OECD i EU.
V ČR je zejména vysoká snížená sazba na základní potřeby jako potraviny, zásobování vodou, apod.

Trendy daňové politiky EU a jednotlivých států

- Důraz na poskytování informací, boj proti daňovým únikům a agresivní daňové optimalizaci.
- Vazba na aktivity OECD: BEPS (base erosion and profit shifting) – ANTI BEPS direktiva směřovaná na omezení nástrojů pro převádění zisků do zemí s nízkým zdaněním

Trendy daňové politiky EU a jednotlivých států

Koncepty a návrhy na úrovni EU:

- Společný základ daně (CCTB), následně zvažován konsolidovaný základ daně (CCCTB)
- Zdanění digitální ekonomiky (základem obrát)
 - Zastaralé mezinárodní právní předpisy o dani z příjmu právnických osob době digitální ekonomiky. Velké firmy jako Google, Amazon, Apple nebo Facebook využívají netransparentních zvýhodnění.
- Nutnost stávající systém přizpůsobil novému prostředí
- Potřeba adaptace na rychle rostoucí digitální svět

Trendy daňové politiky EU a jednotlivých států

- Evropský parlament zvažuje opatření ke snížení daňových úniků a vyhýbání se daňovým povinnostem
- Zvyšují rozdíly mezi zdaněním pracovníků a korporací a snižují zdroje dostupné pro veřejné rozpočty.
- Cílem změn spravedlivější a účinnější systém zdanění právnických osob.