



EVROPSKÁ UNIE
Evropské strukturální a investiční fondy
Operační program Výzkum, vývoj a vzdělávání

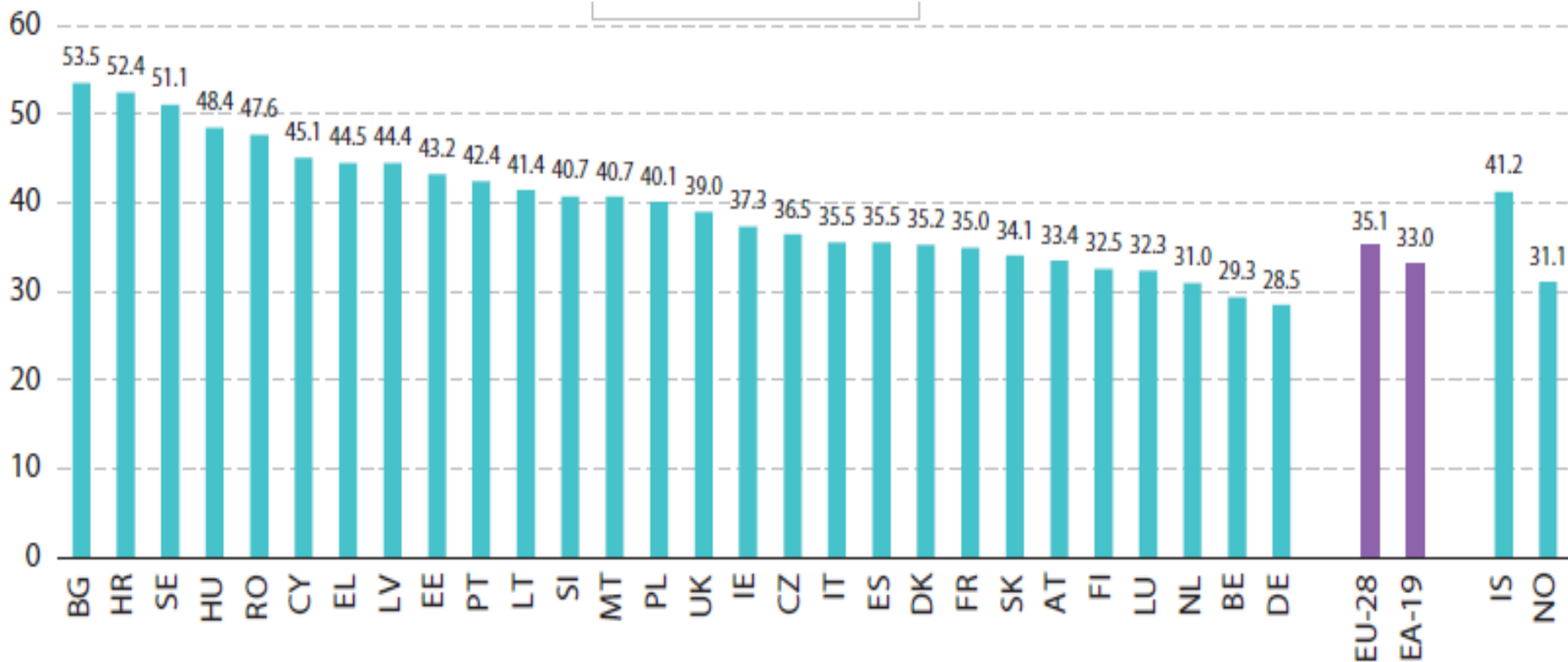


Nepřímé daně v EU

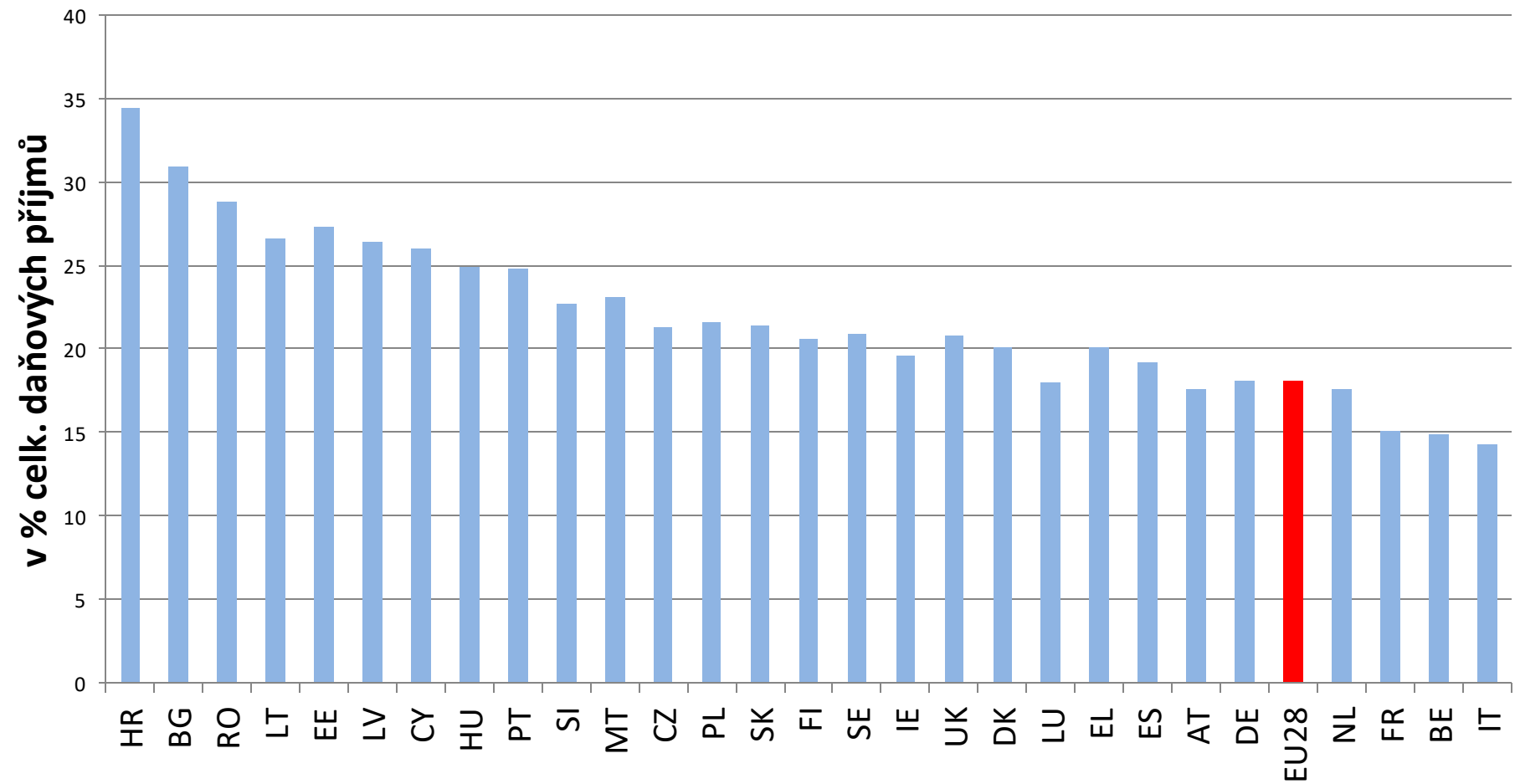
Nepřímé daně - ve statistice OECD
skupina 5000 Daně ze zboží a služeb

všeobecné spotřební daně – DPH **5110**
specifické spotřební daně na vybrané
zboží a služby **5120**
daně za užívání zboží a vykonávání
činnosti 5200

Podíl nepřímých daní na daňových výnosech v %, 2015

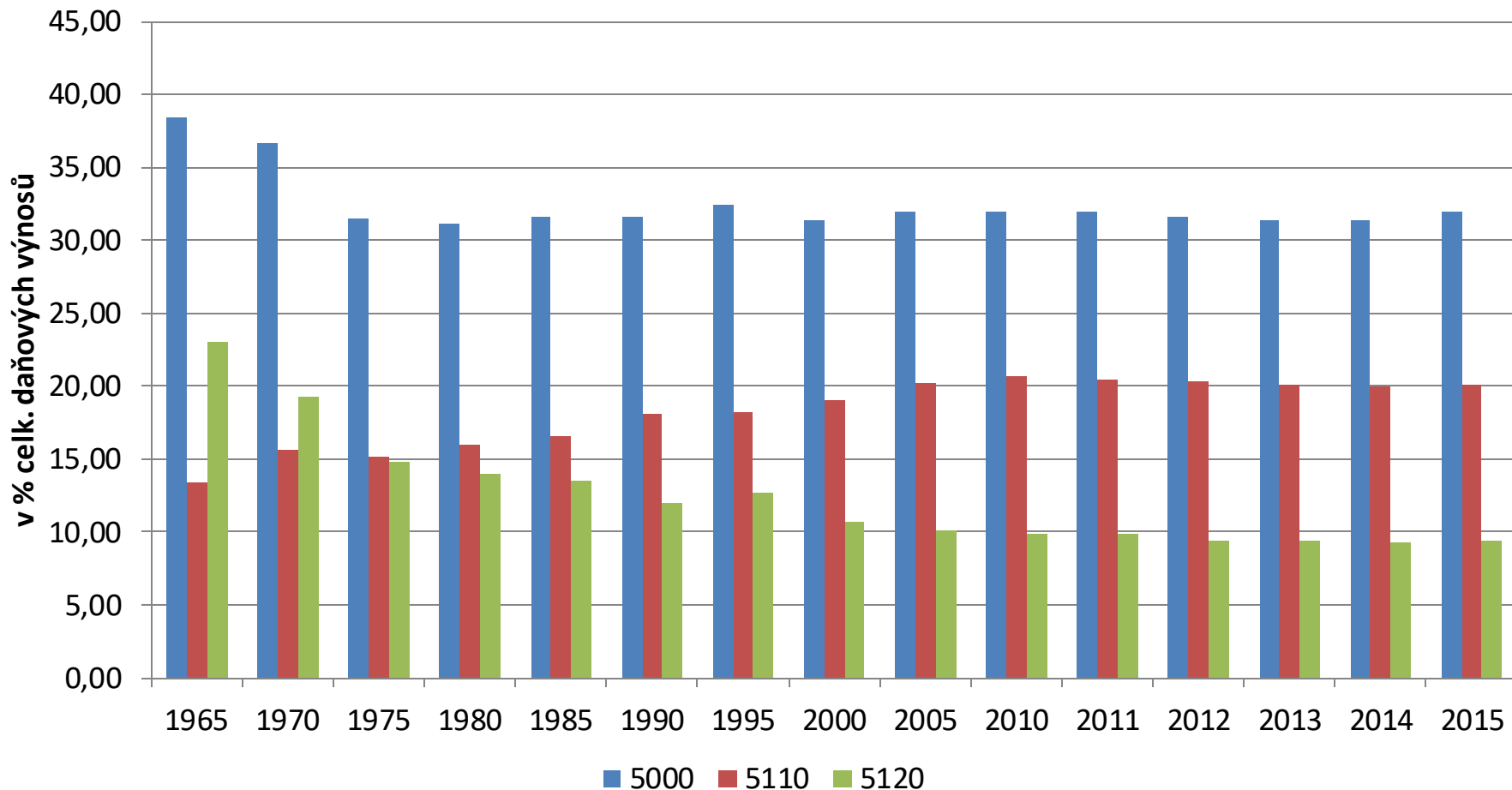


Podíl DPH na celkových daňových příjmech zemí EU v roce 2015

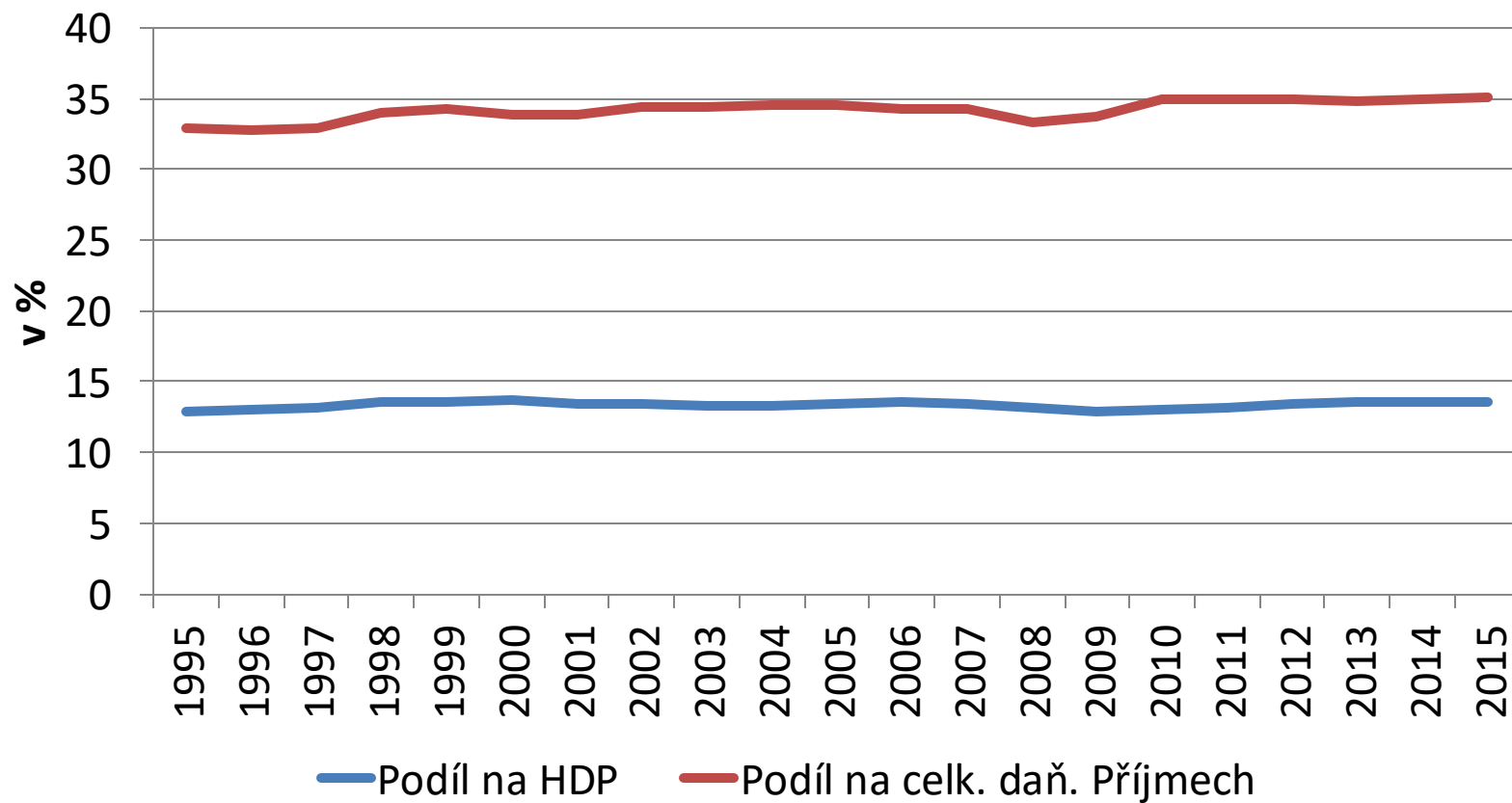


Zdroj: Taxation Trends in the European Union, 2017

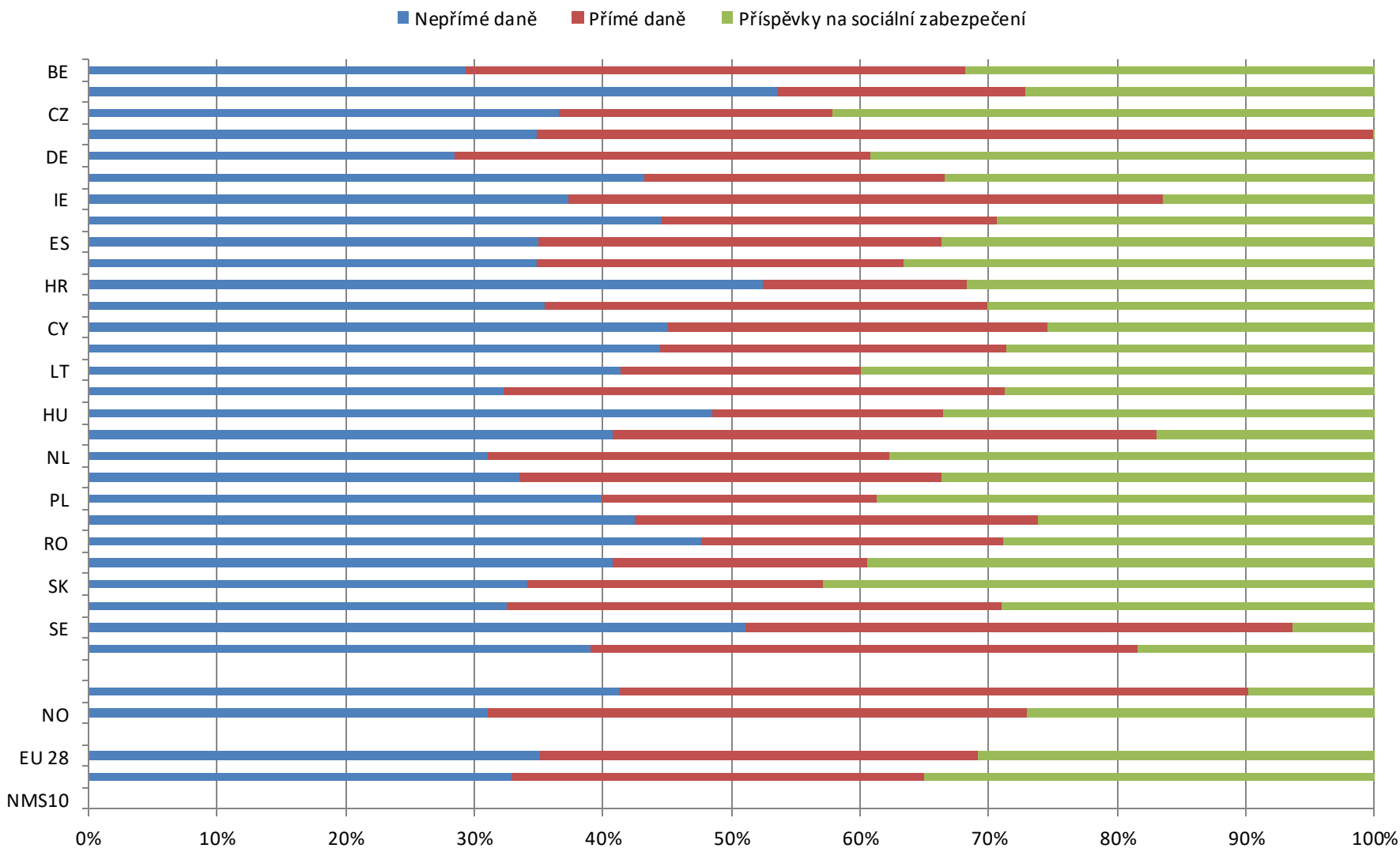
Po zavedení DPH nárůst podílu všeobecné daně ze spotřeby a pokles podílu selektivních daní ze spotřeby



Podíl nepřímých daní v EU28 1995 - 2015



Struktura daňového mixu v zemích EU v roce 2015



Zdroj: Eurostat, 2017

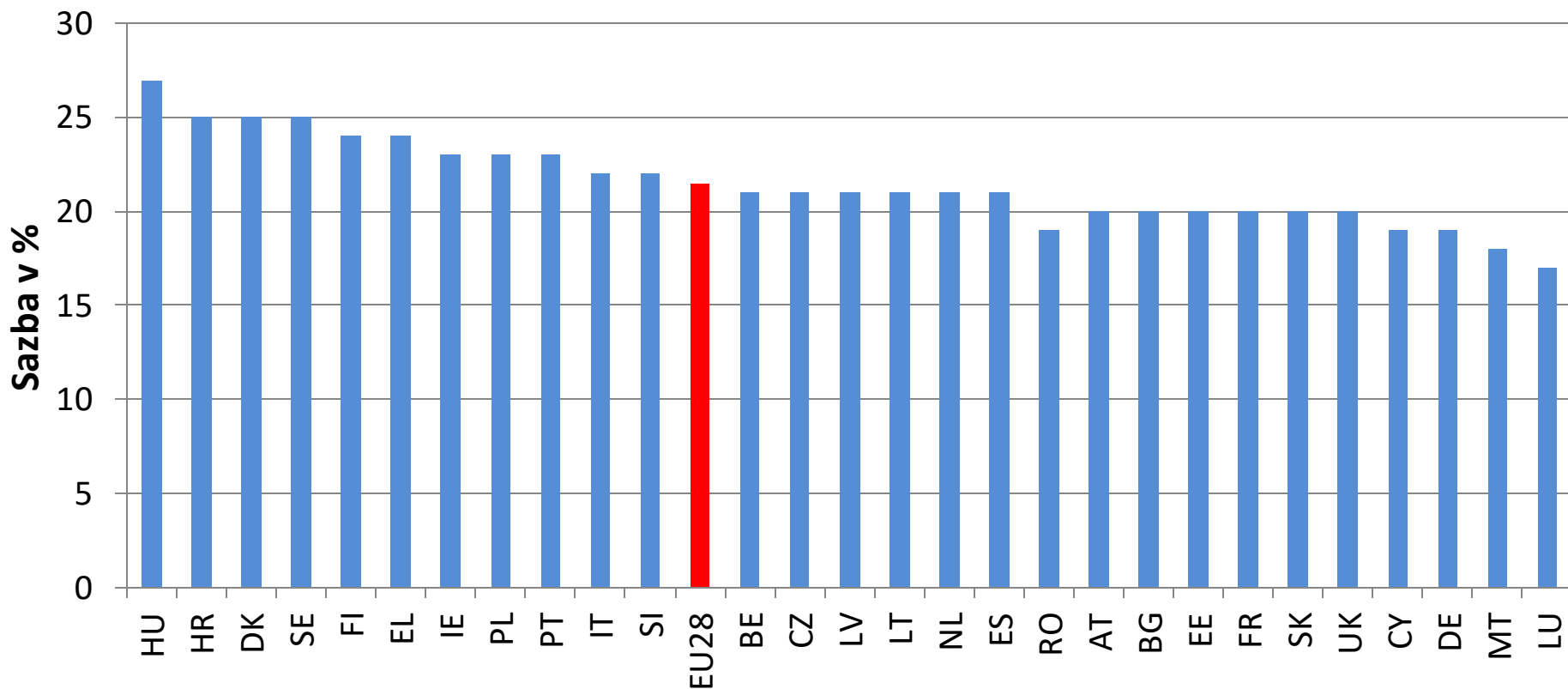
Přehled sazeb DPH v jednotlivých členských státech EU v roce 2017 I.

Země	Standardní sazba	Snížené sazby
Belgie	21	0; 6; 12
Bulharsko	20	9
Česká republika	21	10; 15
Dánsko	25	0
Estonsko	20	9
Finsko	24	0; 10; 14
Francie	20	2,1; 5,5; 10
Chorvatsko	25	0; 5; 13
Irsko	23	0; 4,8; 9; 13,5
Itálie	22	0; 4; 10
Kypr	19	5; 9
Litva	21	5; 9
Lotyšsko	21	12
Lucembursko	17	3; 8; 14

Přehled sazeb DPH v jednotlivých členských státech EU v roce 2017 II.

Země	Standardní sazba	Snížené sazby
Maďarsko	27	5; 18
Malta	18	0; 5; 7
Německo	19	7
Nizozemí	21	6
Polsko	23	5; 8
Portugalsko	23	6; 13
Rakousko	20	0; 10; 13
Rumunsko	19	5; 9
Řecko	24	6; 13
Slovensko	20	10
Slovinsko	22	9,5
Španělsko	21	4; 10
Švédsko	25	0; 6; 12
Velká Británie	20	0; 5

Přehled základních sazeb DPH v jednotlivých zemích EU v roce 2017



Sazby DPH v členských zemích EU v letech 2000 – 2017 I.

	VAT rate	2000	2002	2003	2004	2005	2006	2007	2008	2009	2010	2011	2012	2013	2014	2015	2016	2017
Belgium	Standard	21	21	21	21	21	21	21	21	21	21	21	21	21	21	21	21	21
	Reduced	6/12	6/12	6/12	6/12	6/12	6/12	6/12	6/12	6/12	6/12	6/12	6/12	6/12	6/12	6/12	6/12	6/12
Bulgaria	Standard	20	20	20	20	20	20	20	20	20	20	20	20	20	20	20	20	20
	Reduced	-	-	-	-	-	-	7	7	7	7	9	9	9	9	9	9	9
Czech Republic	Standard	22	22	22	19	19	19	19	19	19	20	20	20	21	21	21	21	21
	Reduced	5	5	5	5	5	5	5	9	9	10	10	14	15	15	10/15	10/15	10/15
Denmark	Standard	25	25	25	25	25	25	25	25	25	25	25	25	25	25	25	25	25
	Reduced	-	-	-	-	-	-	-	-	-	-	-	-	-	-	-	-	0
Germany	Standard	16	16	16	16	16	16	19	19	19	19	19	19	19	19	19	19	19
	Reduced	7	7	7	7	7	7	7	7	7	7	7	7	7	7	7	7	7
Estonia	Standard	18	18	18	18	18	18	18	18	20	20	20	20	20	20	20	20	20
	Reduced	5	5	5	5	5	5	5	5	9	9	9	9	9	9	9	9	9
Ireland	Standard	21	21	21	21	21	21	21	21	21,5	21	21	23	23	23	23	23	23
	Reduced	12,5 (4,2)	12,5 (4,3)	13,5 (4,2)	13,5 (4,3)	13,5 (4,4)	13,5 (4,8)	13,5 (4,8)	13,5 (4,8)	13,5 (4,8)	13,5 (4,8)	13,5 (4,8)	9/13,5 (4,8)	9/13,5 (4,8)	9/13,5 (4,8)	9/13,5 (4,8)	9/13,5 (4,8)	9/13,5 (4,8)
Greece	Standard	18	18	18	18	19	19	19	19	19	23	23	23	23	23	23	23	23
	Reduced	8 (4)	8 (4)	8 (4)	8 (4)	9 (4,5)	9 (4,5)	9 (4,5)	9 (4,5)	9 (4,5)	5,5/11	6,5/13	6,5/13	6,5/13	6,5/13	6,5/13	6,5/13	6,5/13
Spain	Standard	16	16	16	16	16	16	16	16	16	18	18	18	21	21	21	21	21
	Reduced	7 (4)	7 (4)	7 (4)	7 (4)	7 (4)	7 (4)	7 (4)	7 (4)	7 (4)	8 (4)	8 (4)	8 (4)	10 (4)	10 (4)	10 (4)	10 (4)	10 (4)
France	Standard	19,6	19,6	19,6	19,6	19,6	19,6	19,6	19,6	19,6	19,6	19,6	19,6	19,6	20	20,0	20,0	20,0
	Reduced	5,5 (2,1)	5,5 (2,1)	5,5 (2,1)	5,5 (2,1)	5,5 (2,1)	5,5 (2,1)	5,5 (2,1)	5,5 (2,1)	5,5 (2,1)	5,5 (2,1)	5,5 (2,1)	5,5/7 (2,1)	5,5/7 (2,1)	5,5/10 (2,1)	5,5/10 (2,1)	5,5/10 (2,1)	5,5/10 (2,1)
Croatia	Standard	22	22	22	22	22	22	22	22	22	23	23	25	25	25	25	25	25
	Reduced	(0)	(0)	(0)	(0)	(0)	10 (0)	10 (0)	10 (0)	10 (0)	10 (0)	10 (0)	10 (0)	5/10	5/13	5/13	5/13	5/13
Italy	Standard	20	20	20	20	20	20	20	20	20	20	20	21	21	22	22	22	22
	Reduced	10(4)	10(4)	10(4)	10(4)	10(4)	10(4)	10(4)	10(4)	10(4)	10(4)	10(4)	10(4)	10(4)	10(4)	10 (4)	10 (4)	10 (5; 4)
Cyprus	Standard	10	13	15	15	15	15	15	15	15	15	15	17	18	19	19	19	19
	Reduced	5	5	5	5	5	5/8	5/8	5/8	5/8	5/8	5/8	5/8	5/8	5/8	5/9	5/9	5/9
Latvia	Standard	18	18	18	18	18	18	18	18	21	21	22	22	21	21	21	21	21
	Reduced	-	-	9	5	5	5	5	5	10	10	12	12	12	12	12	12	12
Lithuania	Standard	18	18	18	18	18	18	18	18	19	21	21	21	21	21	21	21	21
	Reduced	5	5.IX	5.IX	5.IX	5.IX	5.IX	5.IX	5.IX	5.IX	5.IX	5.IX	5.IX	5.IX	5.IX	5.IX	5/9	5/9
Luxembourg	Standard	15	15	15	15	15	15	15	15	15	15	15	15	15	15	17	17	17
	Reduced	6/12 (3)	6/12 (3)	6/12 (3)	6/12 (3)	6/12 (3)	6/12 (3)	6/12 (3)	6/12 (3)	6/12 (3)	6/12 (3)	6/12 (3)	6/12 (3)	6/12 (3)	6/12 (3)	6/12 (3)	8/14 (3)	8/14 (3)

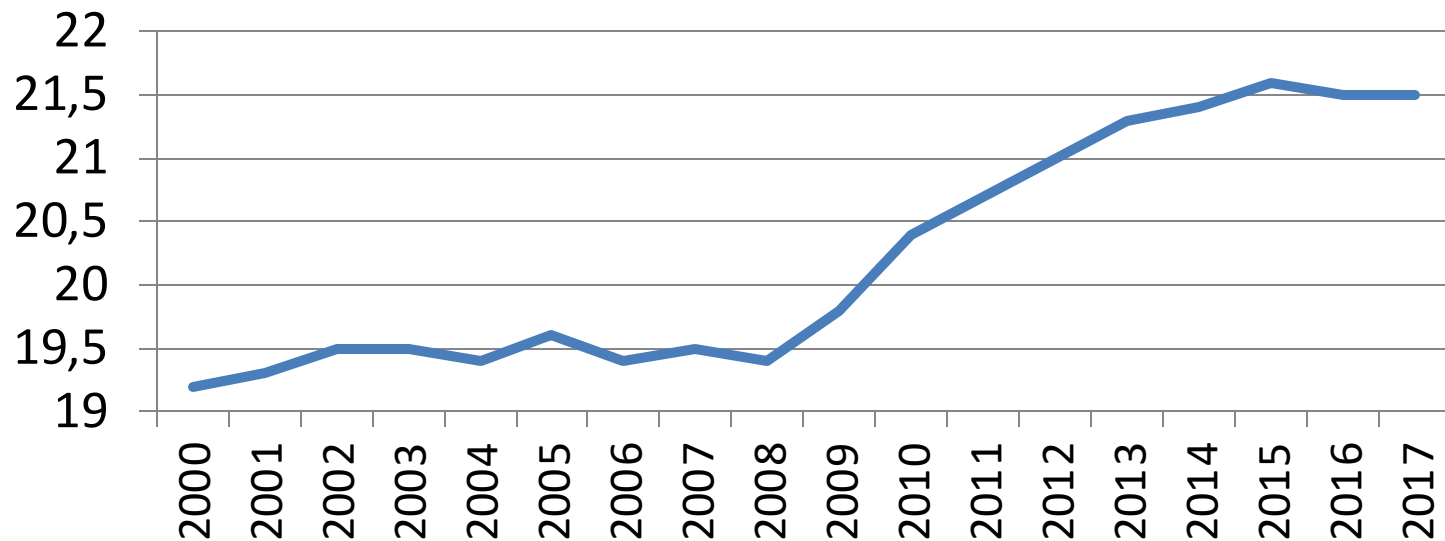
Sazby DPH v členských zemích EU v letech 2000 – 2017 II.

	VAT rate	2000	2002	2003	2004	2005	2006	2007	2008	2009	2010	2011	2012	2013	2014	2015	2016	2017
Hungary	Standard	25	25	25	25	25	20	20	20	25	25	25	27	27	27	27	27	27
	Reduced	12 (0)	12 (0)	12 (0)	5/15	5/15	5/15	5	5	5/18	5/18	5/18	5/18	5/18	5/18	5/18	5/18	5/18
Malta	Standard	15	15	15	18	18	18	18	18	18	18	18	18	18	18	18	18	18
	Reduced	5	5	5	5	5	5	5	5	5	5	5	5	5	5	5	5	5
Netherlands	Standard	17,5	19	19	19	19	19	19	19	19	19	19	19	21	21	21	21	21
	Reduced	6	6	6	6	6	6	6	6	6	6	6	6	6	6	6	6	6
Austria	Standard	20	20	20	20	20	20	20	20	20	20	20	20	20	20	20	20	20
	Reduced	10	10	10	10	10	10	10	10	10	10	10	10	10	10	10	10	10/13
Poland	Standard	22	22	22	22	22	22	22	22	22	22	23	23	23	23	23	23	23
	Reduced	7	7 (3)	7 (3)	7 (3)	7 (3)	7 (3)	7 (3)	7 (3)	7 (3)	7 (3)	7 (3)	5/8	5/8	5/8	5/8	5/8	5/8
Portugal	Standard	17	19	19	19	21	21	21	20	20	21	23	23	23	23	23	23	23
	Reduced	5/12	5/12	5/12	5/12	5/12	5/12	5/12	5/12	5/12	6/13	6/13	6/13	6/13	6/13	6/13	6/13	6/13
Romania	Standard	19	19	19	19	19	19	19	19	19	24	24	24	24	24	24	20	19
	Reduced	-	-	-	9	9	9	9	9	5/9	5/9	5/9	5/9	5/9	5/9	5/9	5/9	5/9
Slovenia	Standard	19	20	20	20	20	20	20	20	20	20	20	20	22	22	22	22	22
	Reduced	8	8,5	8,5	8,5	8,5	8,5	8,5	8,5	8,5	8,5	8,5	8,5	8,5	9,5	9,5	9,5	9,5
Slovakia	Standard	23	23	20	19	19	19	19	19	19	19	20	20	20	20	20	20	20
	Reduced	10	10	14-	-	-	-	10	10	10	6.X	10	10	10	10	10	10	10
Finland	Standard	22	22	22	22	22	22	22	22	22	23	23	23	24	24	24	24	24
	Reduced	8/17	8/17	8/17	8/17	8/17	8/17	8/17	8/17	8/17	9/13	9/13	9/13	10/14	10/14	10/14	10/14	10/14
Sweden	Standard	25	25	25	25	25	25	25	25	25	25	25	25	25	25	25	25	25
	Reduced	6/12	6/12	6/12	6/12	6/12	6/12	6/12	6/12	6/12	6/12	6/12	6/12	6/12	6/12	6/12	6/12	6/12
United Kingdom	Standard	17,5	17,5	17,5	17,5	17,5	17,5	17,5	17,5	15	17,5	20	20	20	20	20,0	20,0	20,0
	Reduced	5	5	5	5	5	5	5	5	5	5	5	5	5	5	5	5	5

Vývoj průměrné sazby DPH v zemích EU v období 1968 - 2017

Vývoj průměrné sazby DPH v zemích EU v období 1968 - 2017

	1968	1973	1988	1996	2006	2009	2010	2012	2014	2015	2017
Počet zemí s DPH	3	11	15	24	25	27	27	28	28	28	28
Průměrná sazba DPH v %	13,44	15,1	18,54	19,11	19,5	19,9	20,5	21,5	21,5	21,6	21,5



Lucembursko

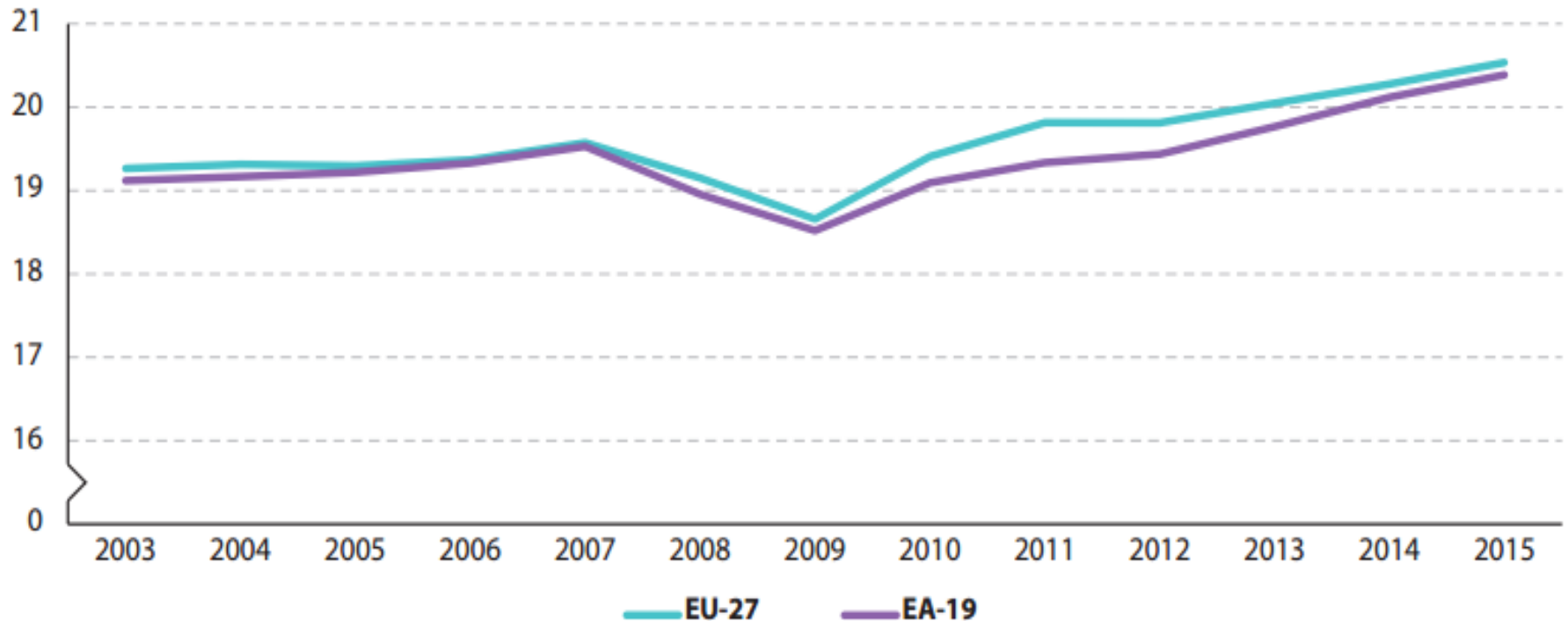
Supersnížená sazba **3 %** aplikovaná na: rozhlasové a televizní vysílací služby, copyrights, potraviny (s výjimkou alkoholických nápojů, knihy a periodický tisk, e-knihy, dětské oblečení, zásobování vodou, léky a farmaceutické výrobky, veřejná doprava, ubytování, kultura, vzdělávání, and access to cultural, sport a zábava. **X** snížená sazba v ČR **15 % (10 %)**

Vývoj sazeb Lucembursku:

- 2014: 15 %, 12 %, 6 % a 3 %
- 2015: 17 %, 14 %, 8 % a 3 %
- 2017: 17 %, 14 %, 8 % a 3 %

Vývoj implicitní daňové sazby ze spotřeby - průměr EU a eurozóny v období 2003 - 2015

Implicit tax rate on consumption, 2003-2015



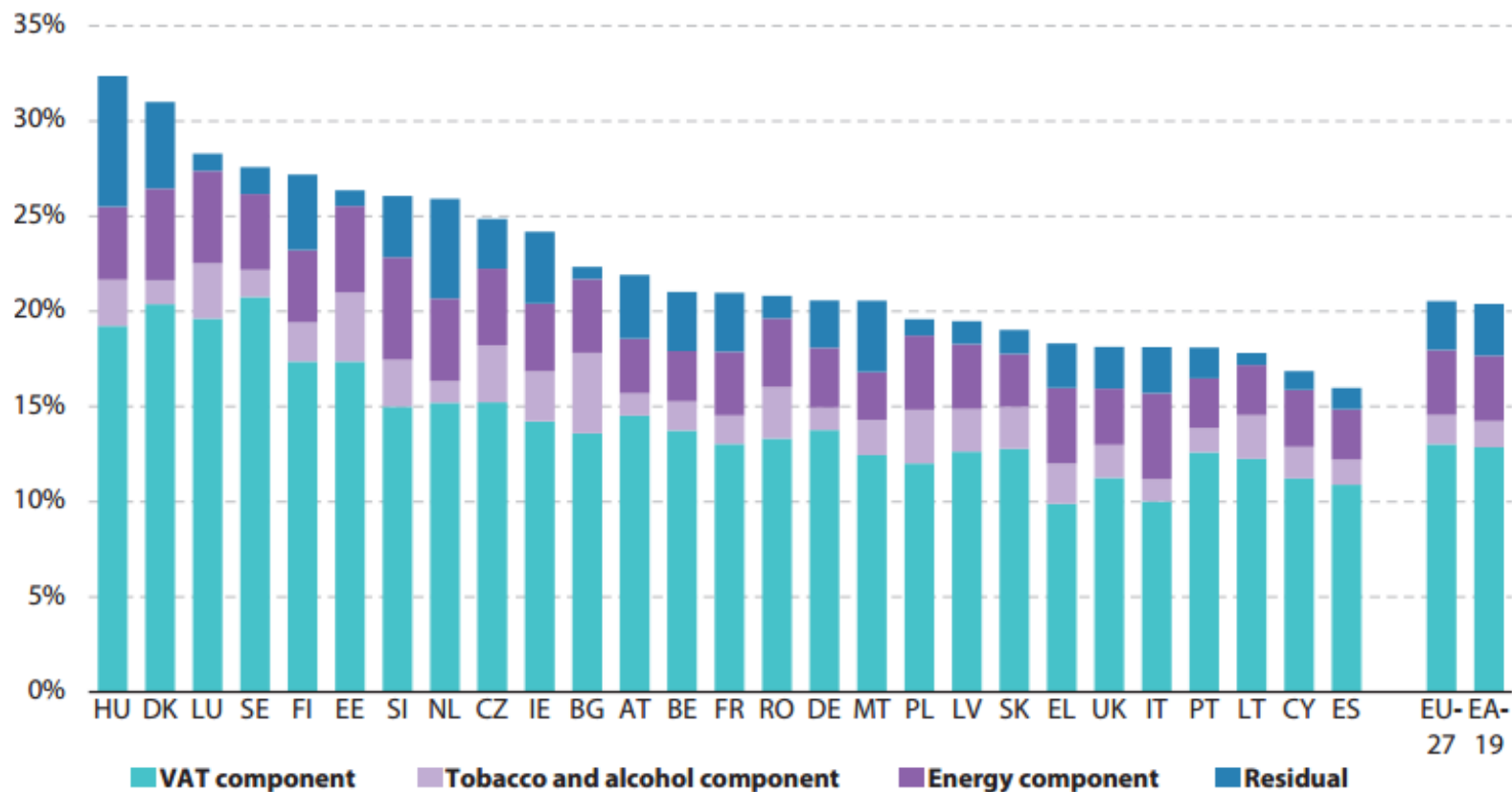
Implicitní daňová sazba ze spotřeby v zemích EU v letech 2005 - 2015

	2005	2006	2007	2008	2009	2010	2011	2012	2013	2014	2015
Belgium	22	21,8	22	21,2	20,8	21,2	21	21	21	21	21
Bulgaria	21,7	23,3	21,7	23,9	20,9	20,3	20,2	20,5	22,1	21	22,3
Czech Republic	20,8	20	21	20,3	20,6	21	22,5	23,3	23,9	23	24,9
Denmark	33,7	33,7	34,5	32,5	31,7	31,8	31,6	31,7	31,4	31,3	31
Germany	18,2	18,3	19,7	19,7	19,9	19,6	20	19,9	19,7	19,9	20,6
Estonia	21,1	22,8	23,7	21	25,6	24,7	25,2	25,5	24,3	25,4	26,4
Ireland	26,1	26	25,2	22,8	21,8	22,2	21,5	22	22,7	23,7	24,2
Greece	16	16,6	16,9	16	15	16,9	17,6	17,7	17,9	18,2	18,3
Spain	15,9	15,8	15,2	13,1	11	13,7	13,2	13,4	14,9	15,2	16
France	20,5	20,3	19,9	19,5	19,1	19,3	19,9	20,2	20,3	20,7	21
Croatia	:	:	:	:	:	:	:	:	:	:	:
Italy	17	17,6	17,4	16,7	16,6	17,4	17,5	17,9	17,7	18,1	18,1
Cyprus	19,3	19,5	20	19,8	18,5	18,2	16,9	16,5	15,7	17	16,9
Latvia	19,3	18,8	19	17,6	17	17,1	17,8	18,5	18,5	19,2	19,5
Lithuania	16,4	16,7	17,8	17,6	16,4	17,6	17,6	16,9	16,8	17,2	17,8
Luxembourg	26,1	25,5	27	26,9	27,1	27,3	28,1	28,6	29,4	29,9	28,3
Hungary	25,5	24,9	25,7	25,3	26,5	26,9	26,4	27,9	29,8	31,2	32,4
Malta	18,4	18,8	19	19,5	19	18,8	19,1	18,9	19,1	20,5	20,6
Netherlands	23,4	24,2	24,3	24,3	23,6	24,4	23,7	23,4	23,8	23,9	25,9
Austria	21,5	21	21,3	21,4	21,4	21,3	21,2	21,4	21,2	21,3	21,9
Poland	20,2	20,9	21,8	21,4	19	20,1	20,3	19	19	19,2	19,6
Portugal	19,4	19,6	18,7	17,8	16,2	17,1	17,8	17,7	17,4	17,7	18,1
Romania	18	17,8	17,7	17,7	16,9	18,1	20,2	20,6	20,3	19,9	20,8
Slovenia	23,4	23,9	24,1	24,4	23,4	23,4	23,3	23,4	25,1	25,7	26,1
Slovakia	21,4	19,4	19,6	18,1	16,9	17,1	18	16,5	17,4	18	19
Finland	27,9	27,6	27	26,3	26	25,7	27,1	27,1	27,6	27,2	27,2
Sweden	27,2	27,3	27,5	27,9	27,6	27,9	27,3	26,9	26,8	26,8	27,6
United Kingdom	17,5	17,3	17,2	16,9	16,1	17,4	18,6	18,3	18,1	18,1	18,1
Iceland	28,5	30,2	28,4	25,5	22,9	23,9	23,7	23,6	23	22,6	22,7
Norway	28,3	29,4	29,9	28,3	27,7	28,1	28,1	28,1	27,9	27,8	30,1

Dekompozice ITR ze spotřeby v roce 2015

Graph 8: Decomposition of the ITR on consumption 2015

(%)



Zdroj: Taxation trends in the European Union, 2017

Aktuální vývoj v oblasti všeobecných daní ze spotřeby

- Zavedení portálu pro platby DPH on-line pro celou EU (jednotné kontaktní místo), místo plnění v ČR konečného spotřebitele (B2C), spravedlivější rozdělení DPH mezi ČR.
- Pro prodej zboží a služeb na internetu zjednodušení pravidel pro mikro a SMEs: pro přeshraniční prodeje roční prahová hodnota nižší než 10 000 EUR → vnitrostátní zpracování DPH, až do výše 100 000 EUR (na služby od 2018, na zboží od 2021)

Aktuální vývoj v oblasti všeobecných daní ze spotřeby

- Opatření proti podvodům mimo EU:
zrušení osvobození od DPH při dovozech zásilek do EU do 22 EUR (150 mil balíčků ročně bez DPH, manipulace s hodnotou apod.).
- Narušuje jednotný trh, znevýhodňuje podniky z EU
- Doporučení EK pro řadu zemí zvýšení zdanění spotřeby. V případě ČR ale toto doporučení nereflektuje vysokou míru zdanění základních potřeb a kontext nízkých příjmů