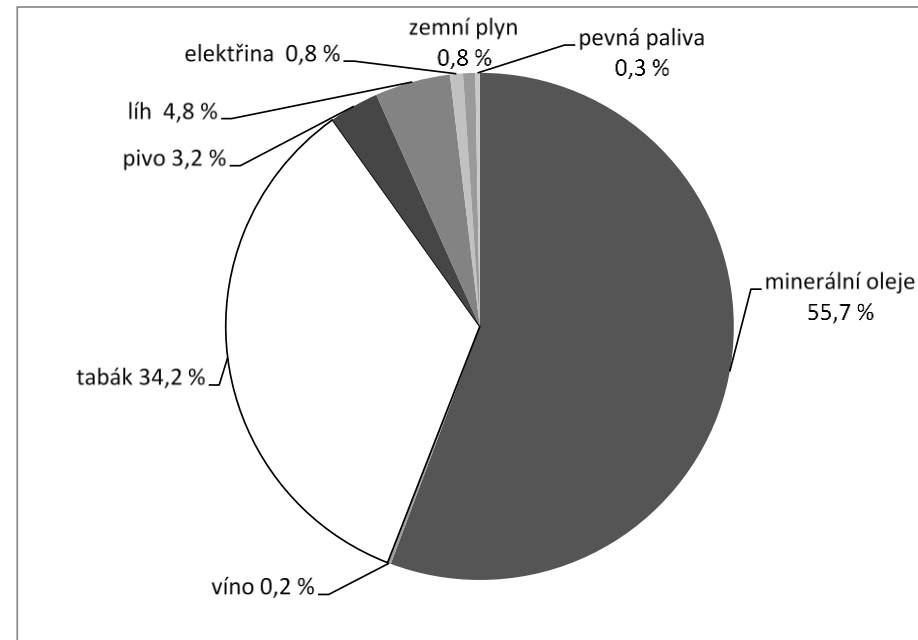


Spotřební daně

- V ČR plně harmonizované
- Správce SD je Celní správa
- Minerální oleje
 - Nejvýznamnější daňový příjem z SD –
→ především z pohonných hmot
 - Benzín – 12 840 Kč/1 000 l
 - Nafta – 10 950 Kč /1 000 l
- Tabákové výrobky
 - Postupný růst sazeb → harmonizace s EU
legislativou



Podíl výnosu jednotlivých selektivních daní
na jejich celkovém výnosu 2016

Zdroj: MF ČR, 2017



EVROPSKÁ UNIE
Evropské strukturální a investiční fondy
Operační program Výzkum, vývoj a vzdělávání

MSMT
MINISTERSTVO ŠKOLSTVÍ,
MLÁDEŽE A TĚLOVÝCHOVY

Výnos spotřebních daní a daní energetických v ČR

Tabulka č. 2: Výnos daní spotřebních a energetických

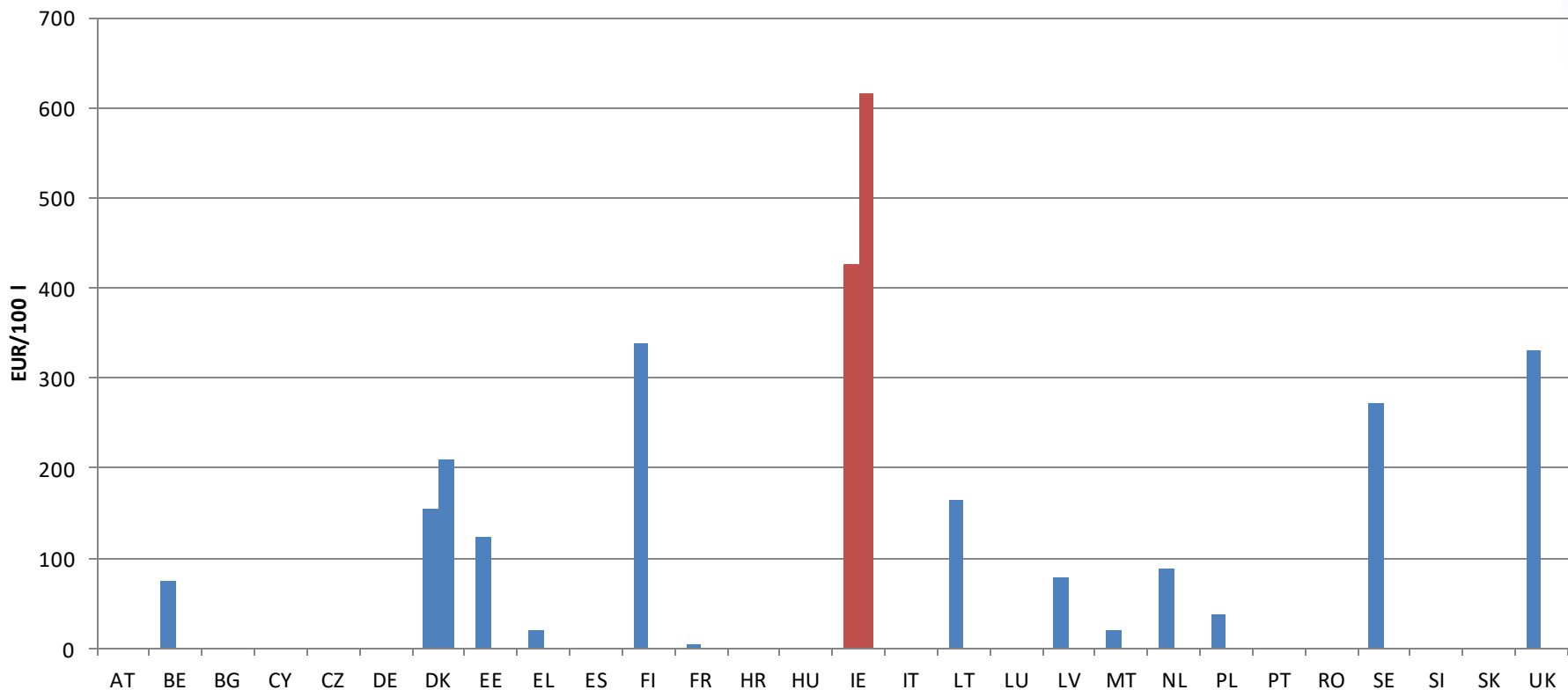
k 31. 12. příslušného roku v mld. Kč

	2012	2013	2014	2015	2016
Daně spotřební a energetické	140,4	137,6	139,3	148,6	156,3
v tom: minerální oleje	78,8	76,6	80,1	82,7	86,7
tabák	47,0	46,8	44,7	50,9	54,4
surový tabák				0,0	0,0
líh	6,5	6,4	6,8	7,1	7,2
pivo	4,7	4,5	4,6	4,7	4,6
víno	0,3	0,3	0,3	0,3	0,4
elektrina	1,3	1,3	1,3	1,2	1,5
zemní plyn	1,3	1,3	1,1	1,1	1,2
pevná paliva	0,5	0,5	0,4	0,4	0,4

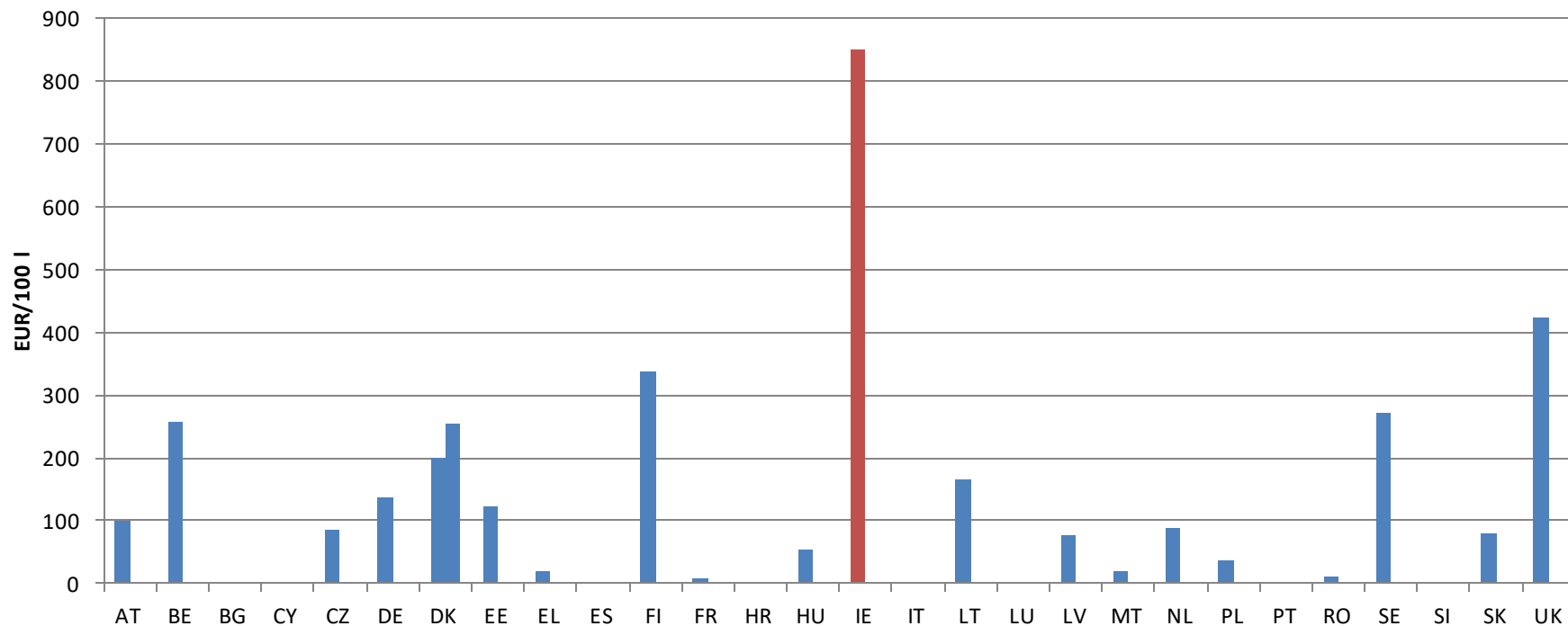
Celostátní inkaso spotřebních daní v roce 2016 dosáhlo 156,3 mld. Kč. V porovnání s rokem 2015 vzrostlo o 7,7 mld. Kč, tj. o 5,2 %.

Nejvyšší podíl na inkasu spotřebních daní v roce 2016 činil výnos daně z minerálních olejů, a to 86,7 mld. Kč. V porovnání s rokem 2016 vzrostlo inkaso daně z minerálních olejů o 3,9 mld. Kč, tj. o 4,7 %.

Sazby spotřební daně z tichého vína v roce 2017, stav k 1. 7.



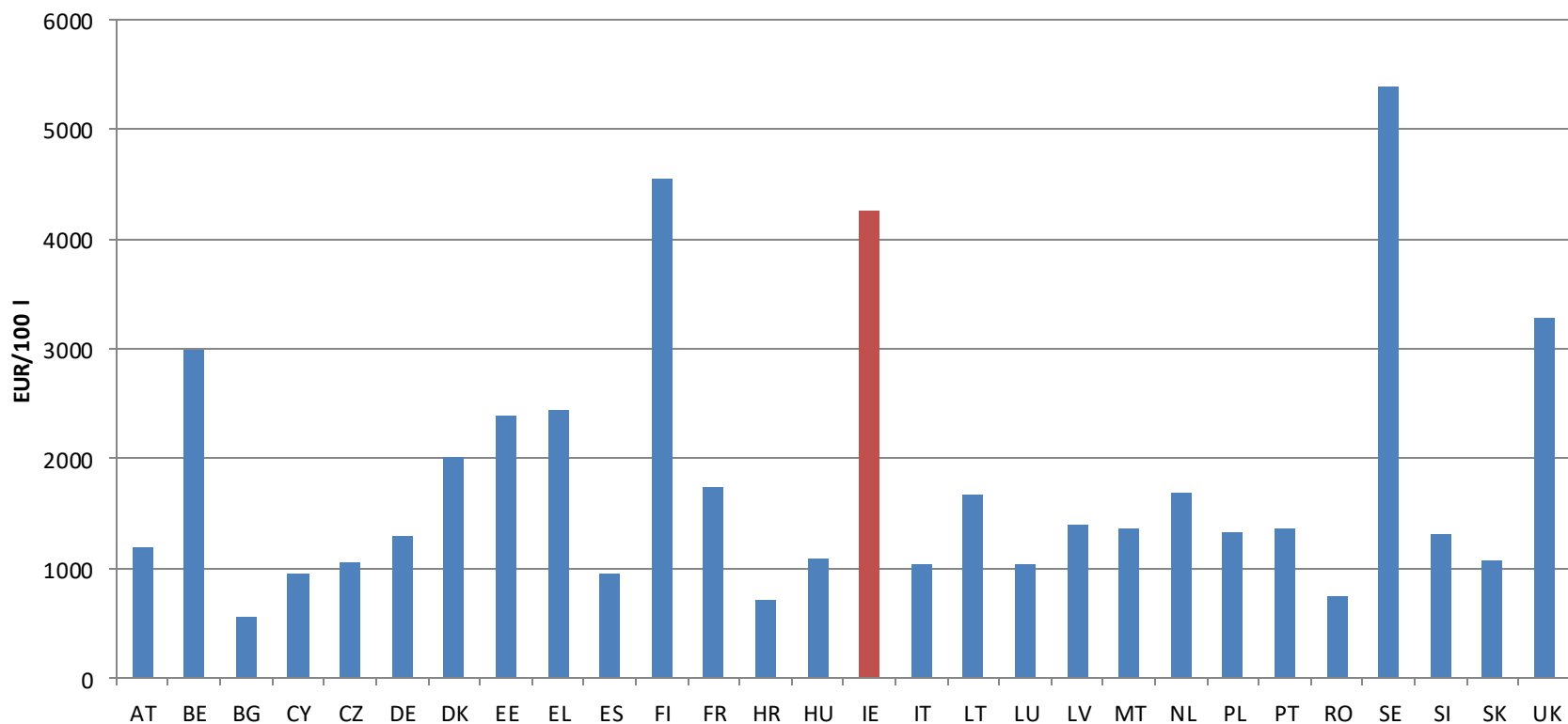
Sazby spotřební daně ze šumivého vína v roce 2017, stav k 1. 7.



Zdroj: http://ec.europa.eu/taxation_customs

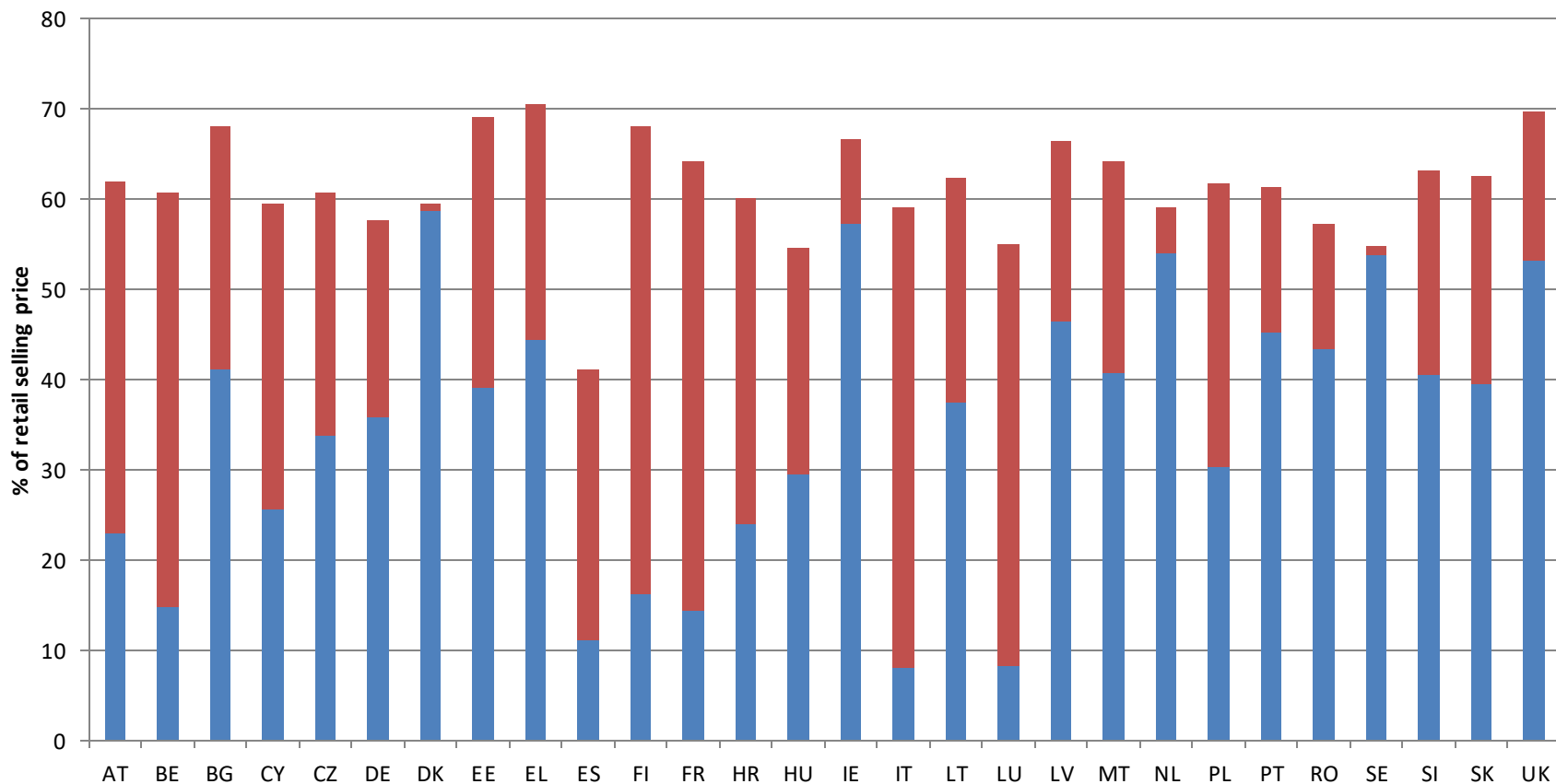
Poznámka: sazby v DK se liší dle obsahu alkoholu

Sazby spotřební daně ethyl alkohol za rok 2017, stav k 1. 7. 2017



Zdroj: http://ec.europa.eu/taxation_customs

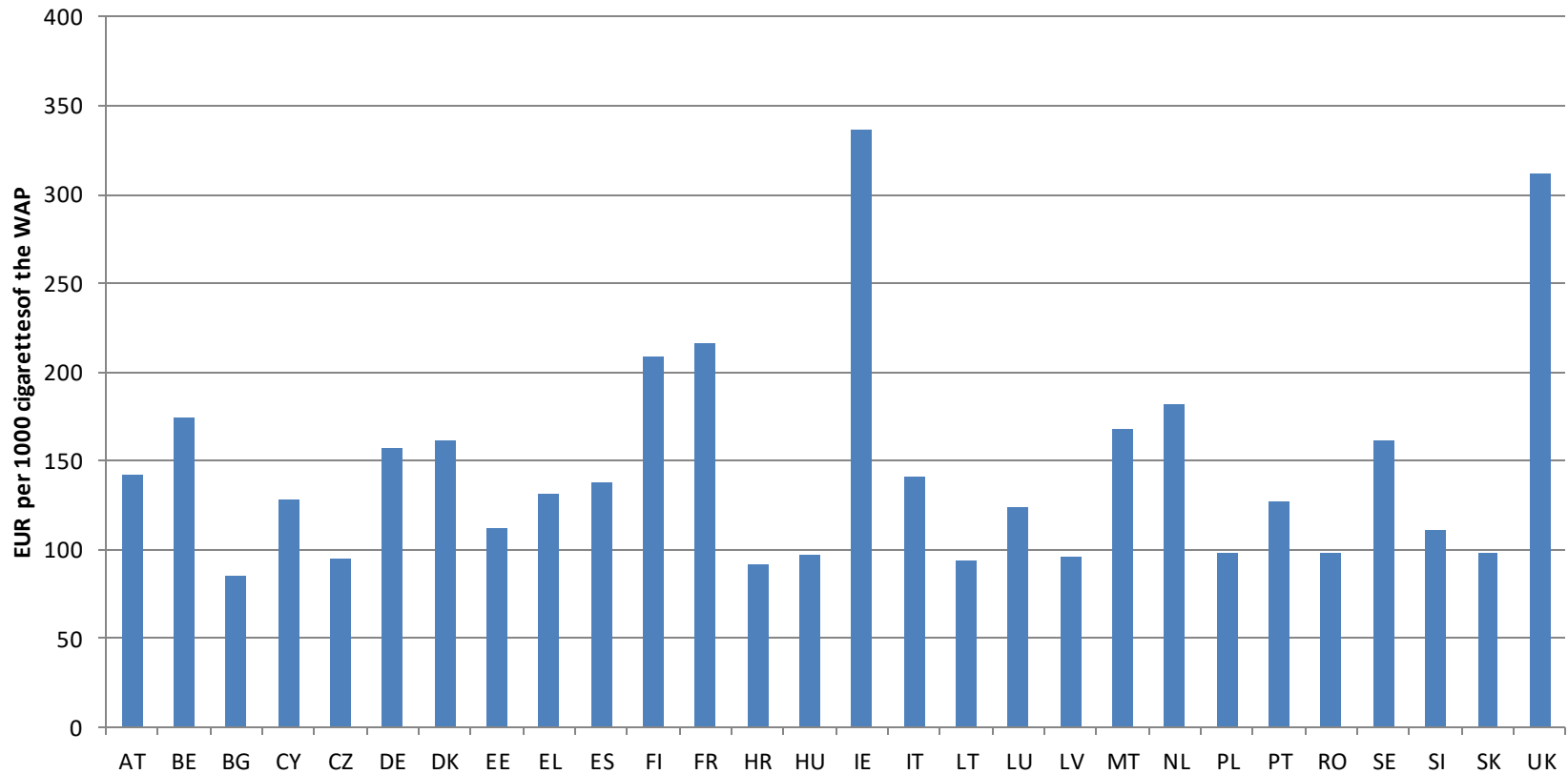
Cigarettes Overall Minimum Excise Duty, 1 July 2017



Zdroj: http://ec.europa.eu/taxation_customs

■ Specific ■ Ad Valorem

Cigarettes Excise Yield, 1 July 2017



Zdroj: http://ec.europa.eu/taxation_customs

■ Excise Yield

Zdanění tabákových výrobků v sousedních zemích za rok 2016:

	cena v €	2,50	3,00	4,00	5,00
daň v:	AT	2,46	2,46	2,46	2,85
	CZ	1,75	1,75	2,01	2,28
	DE	3,85	3,85	3,85	3,85
	PL	1,86	1,92	2,23	2,55
	SK	1,82	1,88	2,11	2,34

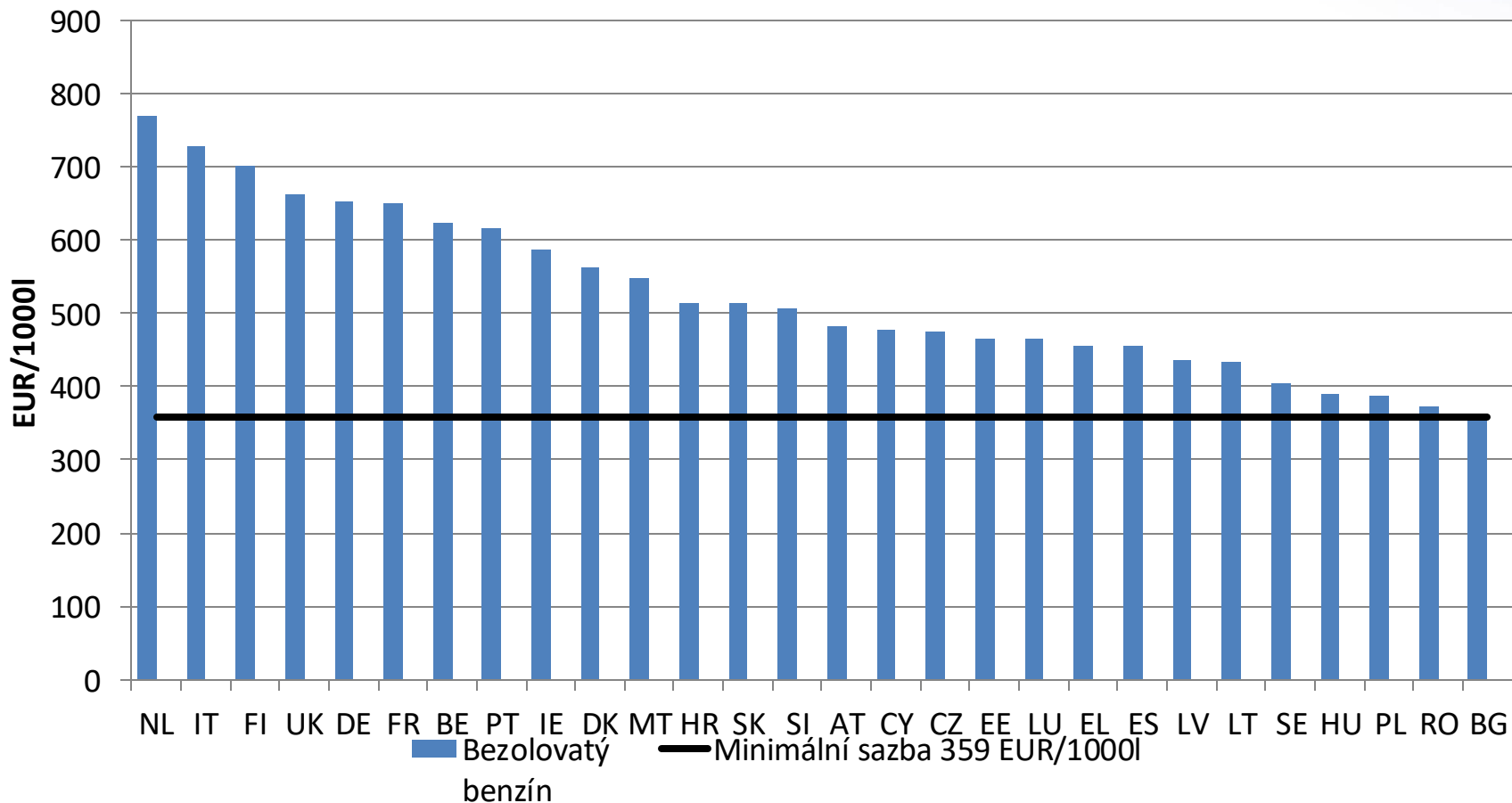
Zdanění krabičky cigaret podle ceny v jednotlivých zemích:
pozn. pro přepočítání hodnot byl využit směnný kurz 27,173 Kč/€

Zdanění 1 kg tabáku ke kouření podle ceny v jednotlivých zemích 2016:

	cena v €	50	100	150
daň v:	AT	70	70	82,5
	CZ	78,83	78,83	78,83
	DE	91,63	91,63	91,63
	PL	33,28	64,81	80,515
	SK	71,11	71,11	71,11

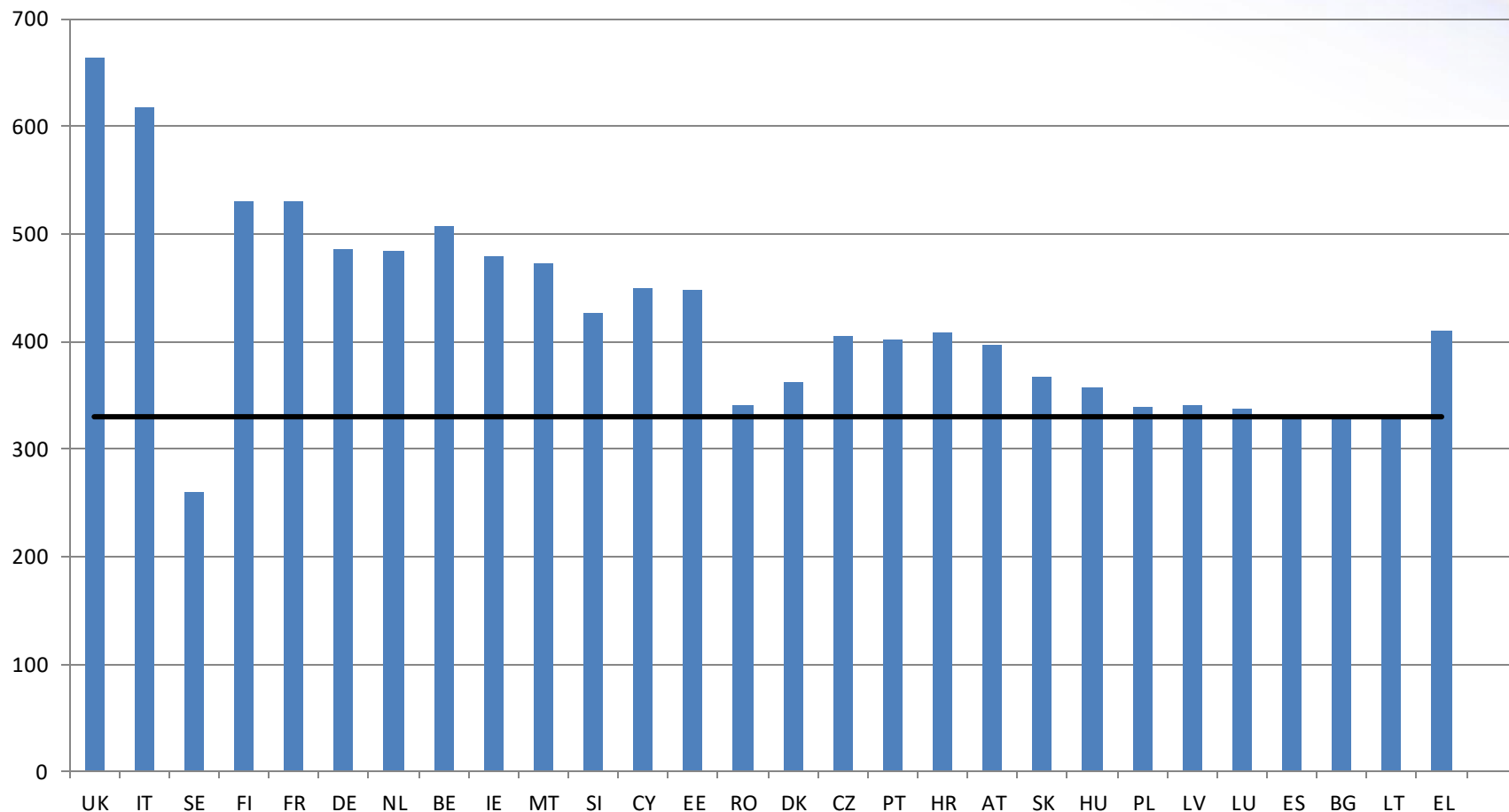
pozn. pro přepočet hodnot byl využit směnný kurz 25,647 Kč/€

Sazby daně z bezolovnatého benzínu používaného jako pohonná hmota v roce 2017, stav k 1. 7.



Zdroj: http://ec.europa.eu/taxation_customs

Sazby daně z motorové nafty používaní jako pohonná hmota v zemích EU v roce 2017, stav k 1.7.



Motorová
nafta

Minimální sazba
330 EUR/1000l

Zdroj: http://ec.europa.eu/taxation_customs

Zdanění pohonných hmot ve vybraných zemích za rok 2017

Rok 2017	sazba daně v € za 1000 l paliva	
	Benzin	Nafta
AT*	482 / 515	397/425
CZ	479	405,24
DE*	669,8 / 654,5	485,7 / 470,4
PL*	388,84 / 424,38	339,84
SK*	550,52 / 514,50	386,4 / 368,00

Zdanění pohonných hmot ve vybraných zemích

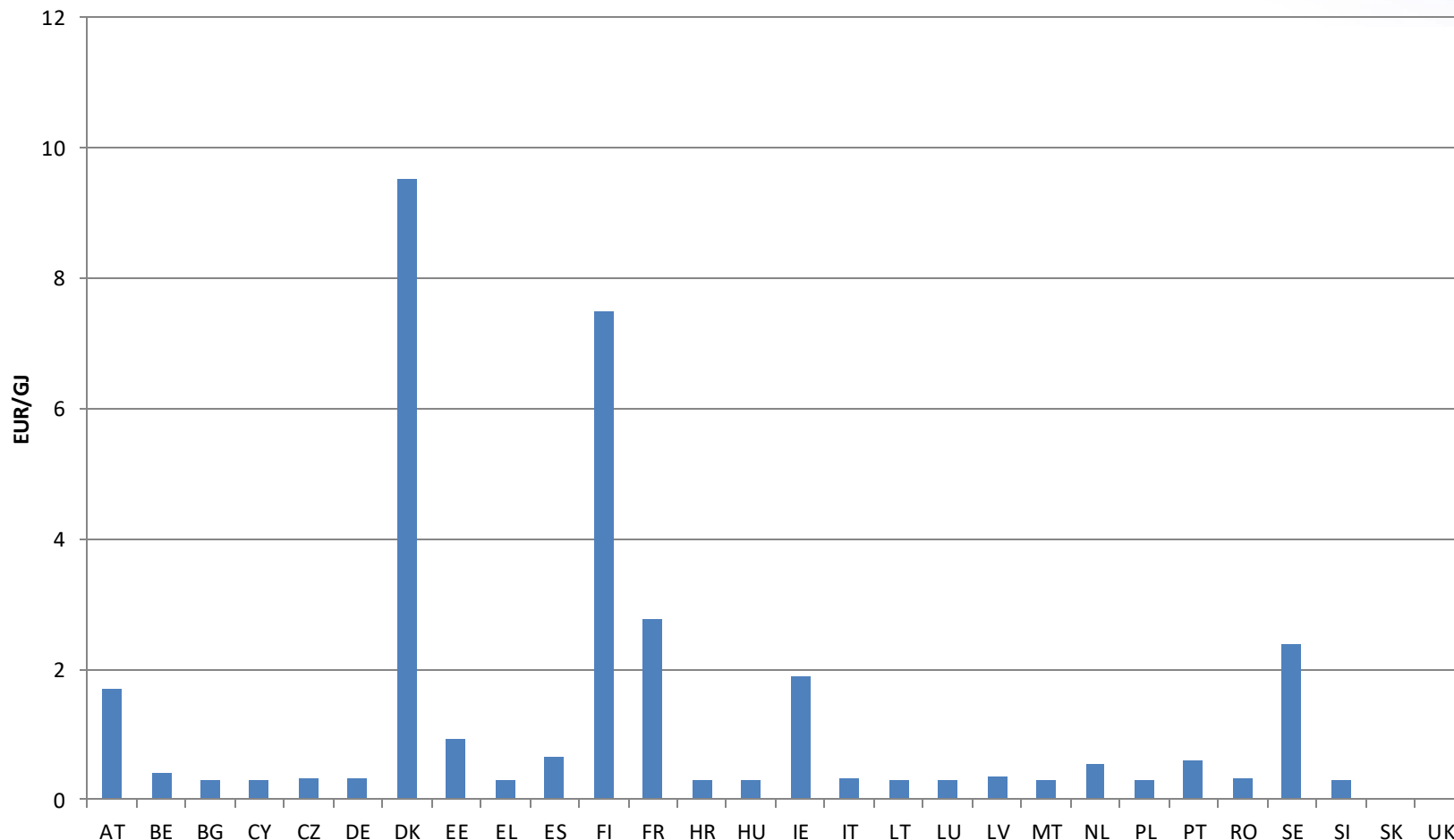
*odstupňováno podle obsahu síry v palivu

pozn. pro přepočítání hodnot byl použit směnný kurz 25,67 Kč/€

Zdroj: http://ec.europa.eu/taxation_customs

Sazby daně z uhlí používaného k vytápění podnikatelskými subjekty v roce 2017, stav k 1. 7.

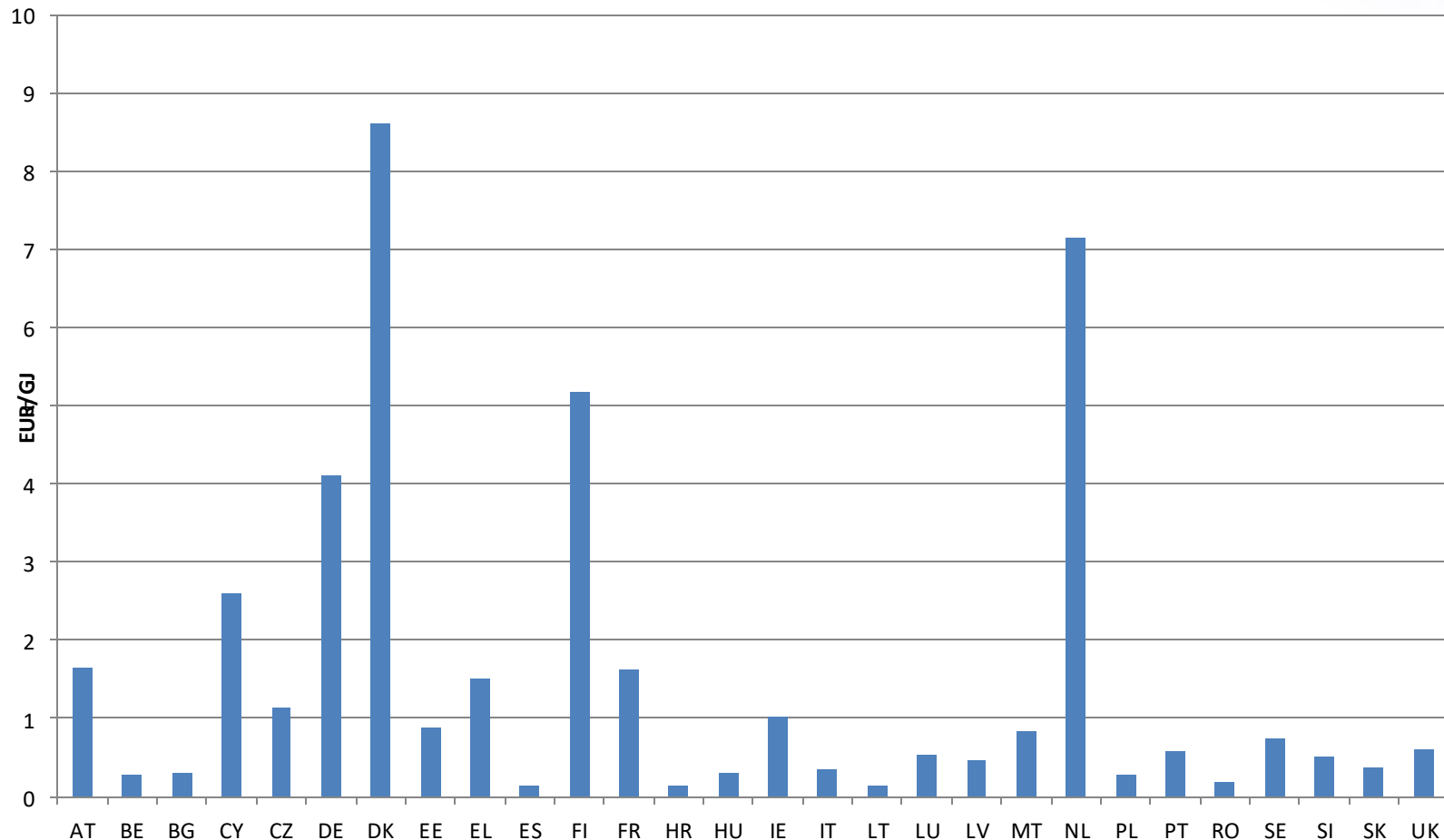
Minimální sazba daně je 0,15 EUR / GJ



Zdroj: http://ec.europa.eu/taxation_customs

Sazby daně z uhlí používaného k vytápění nepodnikatelskými subjekty v roce 2017, stav k 1. 7.

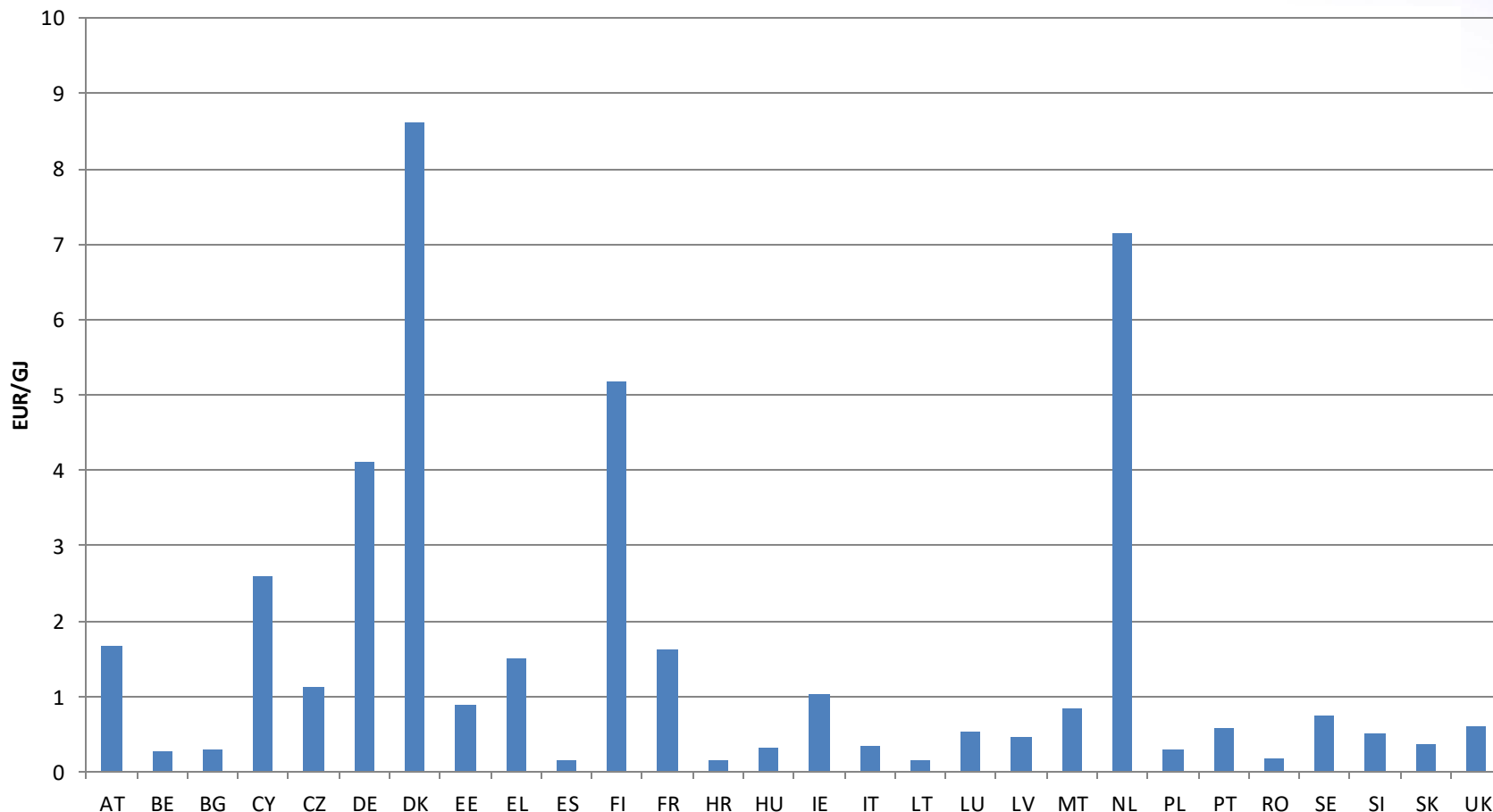
Minimální sazba daně je 0,30 EUR / GJ



Zdroj: http://ec.europa.eu/taxation_customs

Sazby daně ze zemního plynu používaného podnikatelskými subjekty k vytápění v roce 2017, stav k 1. 7.

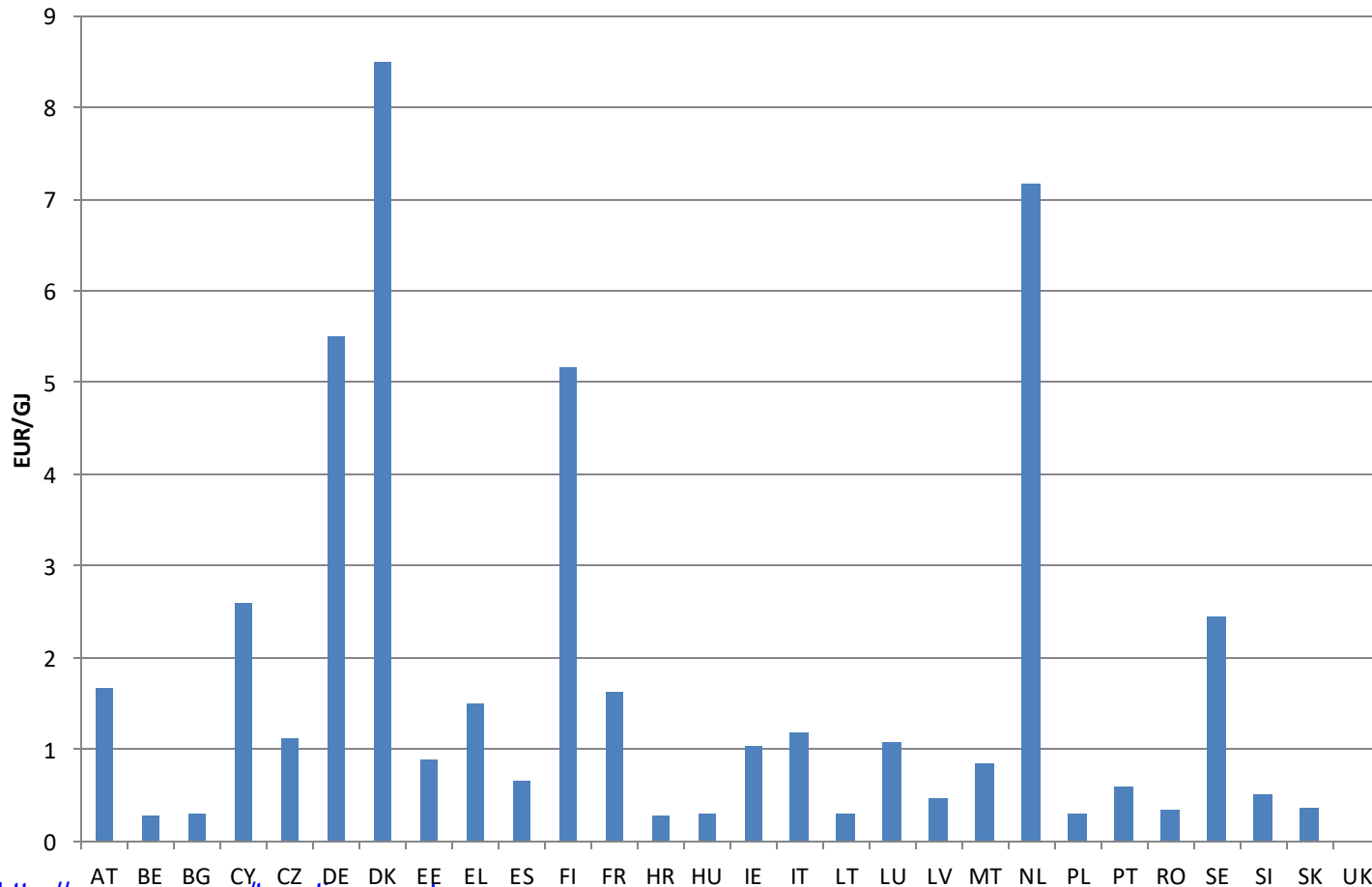
Minimální sazba daně 0,15 EUR / GJ



Zdroj: http://ec.europa.eu/taxation_customs

Sazby daně ze zemního plynu používaného nepodnikatelskými subjekty k vytápění v roce 2017, stav k 1. 7. 2017

Minimální sazba daně 0,30 EUR / GJ



Zdroj: http://ec.europa.eu/taxation_customs

Možnost dalších zvýhodnění

- Evropská komise dává možnost členským státům zavést speciální daňové zvýhodnění energetických produktů
- Podmíněno jednomyslným schválením Rady, předtím Komise musí návrh posoudit na základě předložené dokumentace a odůvodnění - **notifikace**
- Pokud je povolení k uplatnění daňového zvýhodnění vydáno, jeho platnost je omezena maximálně na šest let.