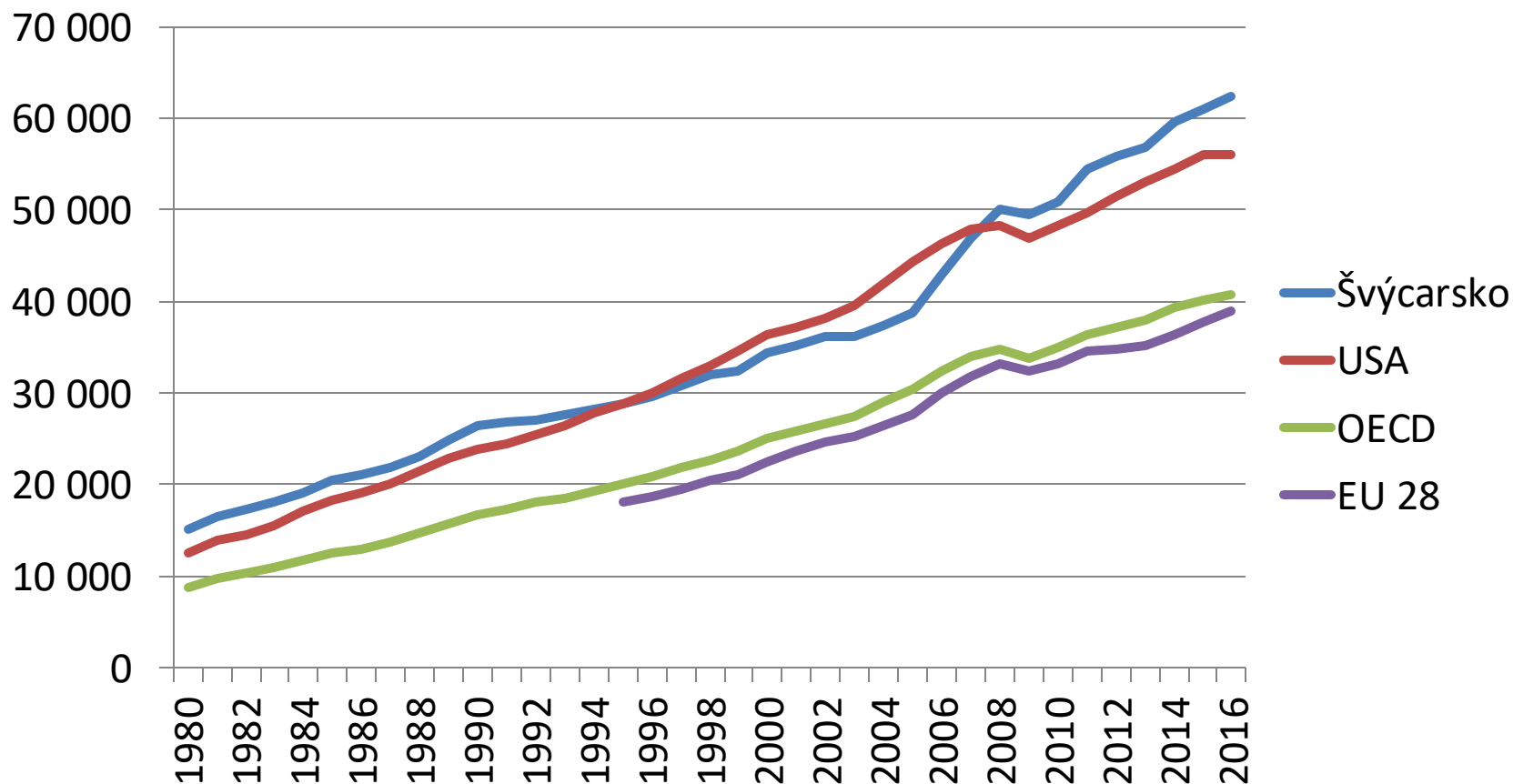


Vývoj HDP Švýcarska na 1 obyvatele v letech 1980 – 2016 (v USD)



Zdroj: OECD Data, 2017

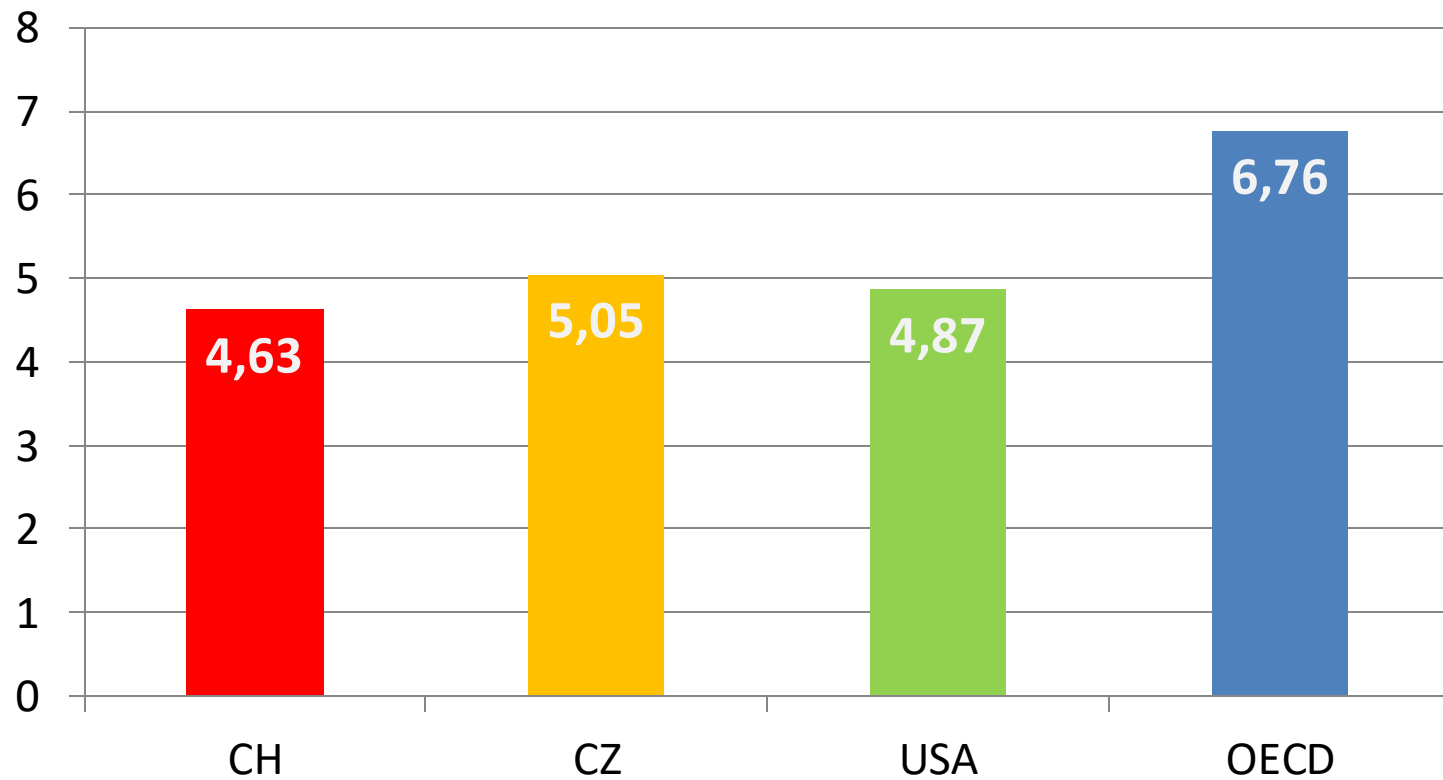


EVROPSKÁ UNIE
Evropské strukturální a investiční fondy
Operační program Výzkum, vývoj a vzdělávání



MINISTERSTVO ŠKOLSTVÍ,
MLÁDEŽE A TĚLOVÝCHOVY

Míra nezaměstnanosti 2016 (v %)



Zdroj: OECD Data, 2017

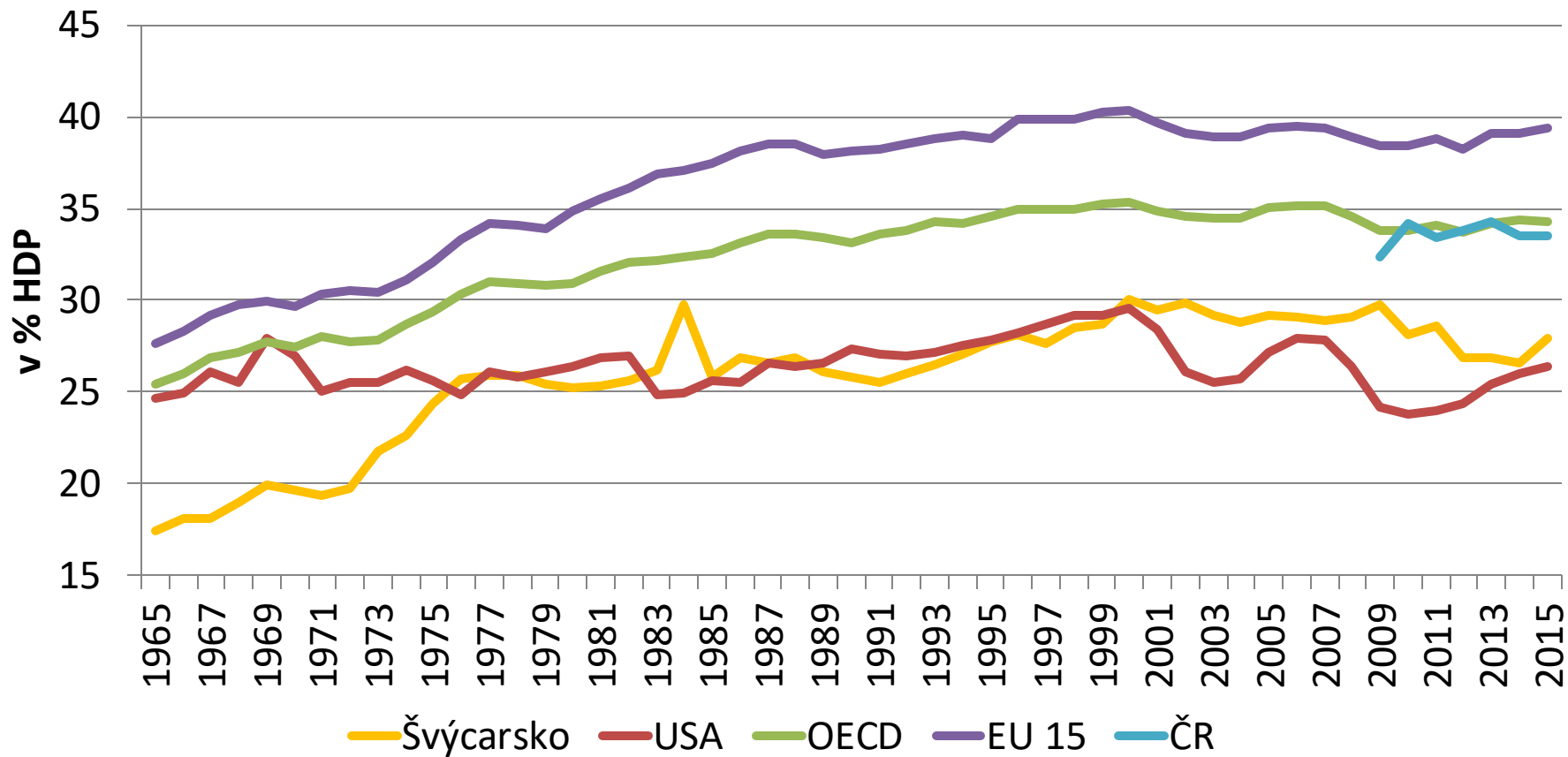


Inflace ve Švýcarsku v letech 2011 – 2016

| ROK | MÍRA INFLACE (CPI) , ROČNÍ TEMPO RŮSTU (%) |
|------|--|
| 2011 | 0,23 |
| 2012 | -0,69 |
| 2013 | -0,22 |
| 2014 | -0,01 |
| 2015 | -1,14 |
| 2016 | -0,43 |

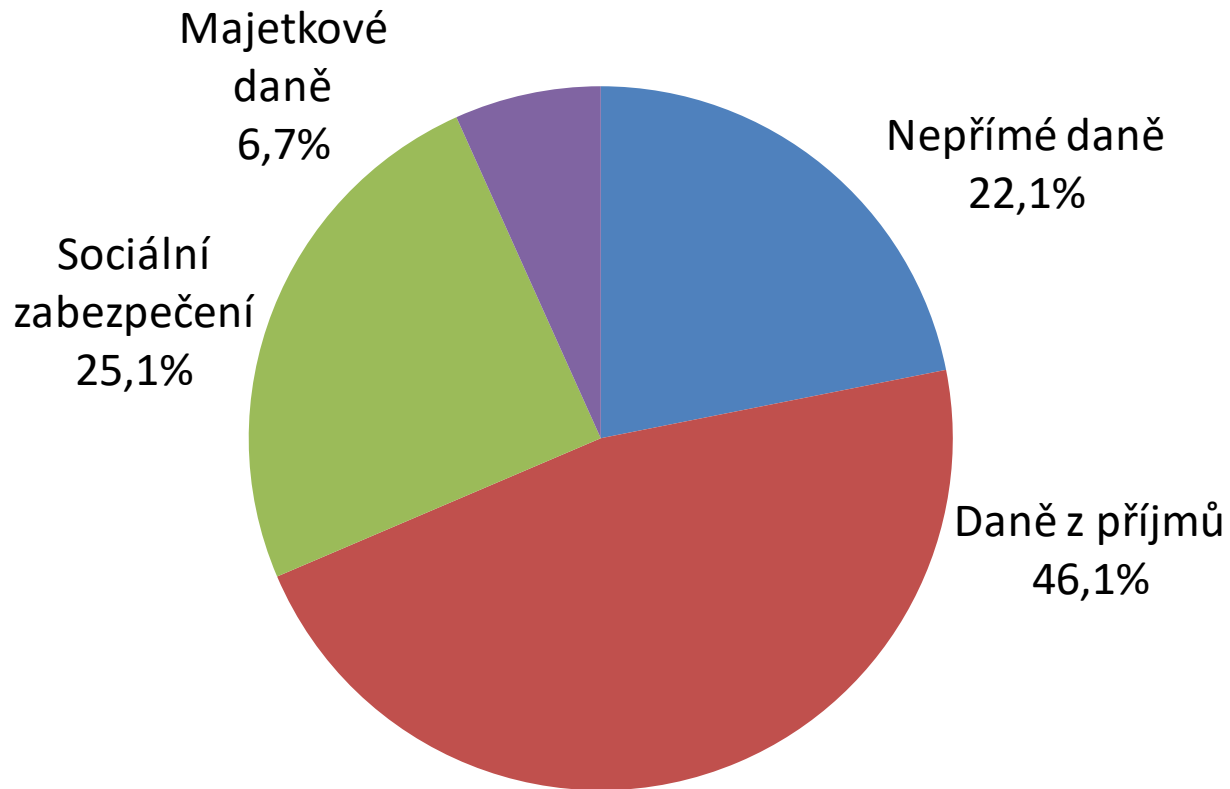
Zdroj: OECD Data, 2017

Vývoj daňové kvóty Švýcarska, OECD, EU15 a USA v období 1965 - 2015



Zdroj: OECD Revenue Statistics 1965-2015, 2017

Podíl jednotlivých daní na celkových daňových příjmech Švýcarska v roce 2015



Zdroj: <http://stats.oecd.org>

Sazby daně pro manželské páry, vdovy a vdovce, rozvedené rodiče či rodiče samoživitele s dětmi 2017

| Zdanitelný příjem (CHF) | Daň ze spodní částky (CHF) | Sazba ze základu přesahujícího spodní hranici v % |
|-------------------------|----------------------------|---|
| Prvních 28 300 | - | - |
| 28300 - 50 900 | - | 1 |
| 50 900 - 58 400 | 226 | 2 |
| 58 400 - 75 300 | 376 | 3 |
| 75 300 - 90 300 | 883 | 4 |
| 90 300 - 103 400 | 1 483 | 5 |
| 103 400 - 114 700 | 2 138 | 6 |
| 114 700 - 124 200 | 2 816 | 7 |
| 124 200 - 131 700 | 3 481 | 8 |
| 131 700 - 137 300 | 4 081 | 9 |
| 137 300 - 141 200 | 4 585 | 10 |
| 141 200 - 143 100 | 4 975 | 11 |
| 143 100 - 145 000 | 5 184 | 12 |
| 145 000 - 895 800 | 5 412 | 13 |
| 895 800 a více | 103 040 | 11,5 |



Sazby daně pro ostatní poplatníky 2017

| Zdanitelný příjem (CHF) | Daň ze spodní částky (CHF) | Sazba ze základu přesahujícího spodní hranici v % |
|-------------------------|----------------------------|---|
| Prvních 14 500 | - | - |
| 14 500 - 31 600 | - | 0,77 |
| 31 600 - 41 400 | 131,65 | 0,88 |
| 41 400 - 55 200 | 217 | 2,64 |
| 55 200 - 72 500 | 582,2 | 2,97 |
| 72 500 - 78 100 | 1 096 | 5,94 |
| 78 100 - 103 600 | 1 428,60 | 6,6 |
| 103 600 - 134 600 | 3 111,60 | 8,8 |
| 134 600 - 176 000 | 5 839,60 | 11 |
| 176 000 - 755 200 | 10 393,60 | 13,2 |
| 755 200 a více | 86 848 | 11,5 |

Odpočty od základu daně zahrnují:

- úroky z půjček (pro soukromé účely je výše úroků limitována),
- alimony a výživné, placené pravidelně; výdaje placené v souvislosti s poplatníkovou nemocí, úrazem či invaliditou nebo jsou placeny osobě, kterou poplatník vyživuje, pokud přesáhnou stanovené % poplatníkovu zdanitelného příjmu,
- Dary charitativním organizacím do výše 20% zdanitelného příjmu na úrovni federace. V kantonech AR a TI do 10%, v NE do 5%.
- 10.100 CHF za každé dítě do 14 let, o které poplatník pečuje, pokud dítě studuje a poplatník ho podporuje; a za každou další osobu, které je neschopná výdělečné činnosti a je poplatníkem podporována.
- Odpočet pro manželský pár, a to z příjmu toho manžela, který má nižší příjem - minimum CHF 2,600 a maximum CHF 13,400.
- Ztráty z podnikání v 7 následujících zdaňovacích obdobích.

Sazby daně v kantonu Ženeva 2017

| Zdanitelný příjem (CHF) | | | Sazba (%) | |
|-------------------------|---|---------|-------------|---------|
| | | | Jednotlivec | Manželé |
| do | | 17,663 | 0 | 0 |
| 17,664 | – | 21,281 | 8 | 4 |
| 21,282 | – | 23,409 | 9 | 4.50 |
| 23,410 | – | 25,537 | 10 | 5 |
| 25,538 | – | 27,665 | 11 | 5.50 |
| 27,665 | – | 32,985 | 12 | 6 |
| 32,986 | – | 37,241 | 13 | 6.50 |
| 37,242 | – | 41,498 | 14 | 7 |
| 41,499 | – | 45,754 | 14.50 | 7.25 |
| 45,755 | – | 73,420 | 15 | 7.50 |
| 73,421 | – | 120,238 | 15.50 | 7.75 |
| 120,239 | – | 161,736 | 16 | 8 |
| 161,737 | – | 183,017 | 16.50 | 8.25 |
| 183,018 | – | 261,757 | 17 | 8.50 |
| 261,758 | – | 278,782 | 17.50 | 8.75 |
| 278,783 | – | 392,636 | 18 | 9 |
| 392,637 | – | 615,022 | 18.50 | 9.25 |
| nad | | 615,022 | 19 | 9.50 |

Zdroj: autor

Municipal income tax

| Zdanitelný příjem (CHF) | | | Sazba (%) |
|-------------------------|---|---------|-----------|
| do | | 9,700 | 2.0000 |
| 9,700 | – | 19,500 | 2.7009 |
| 19,500 | – | 29,300 | 3.6051 |
| 29,300 | – | 39,000 | 4.4014 |
| 39,000 | – | 58,500 | 5.8017 |
| 58,500 | – | 78,000 | 6.8017 |
| 78,100 | – | 97,500 | 7.5015 |
| 97,500 | – | 117,000 | 8.0014 |
| 117,000 | – | 136,500 | 8.4018 |
| 136,500 | – | 155,900 | 8.8000 |
| 155,900 | – | 175,400 | 9.0001 |
| 175,400 | – | 253,400 | 9.4003 |
| 253,400 | – | 331,300 | 9.8001 |
| 331,300 | – | 389,800 | 10.0000 |
| nad | | 389,800 | 10.0000 |

Pro příjmy nad 389,800 CHF, je sazba 10% na celý příjem

Zdroj: autor