

Sociokulturní podmíněnost vnímání prostoru, prostorová imaginace

3AM182 Sociologie kultury



EVROPSKÁ UNIE
Evropské strukturální a investiční fondy
Operační program Výzkum, vývoj a vzdělávání



MINISTERSTVO ŠKOLSTVÍ,
MLÁDEŽE A TĚLOVÝCHOVY

Jorge Luis Borges: O důslednosti vědy

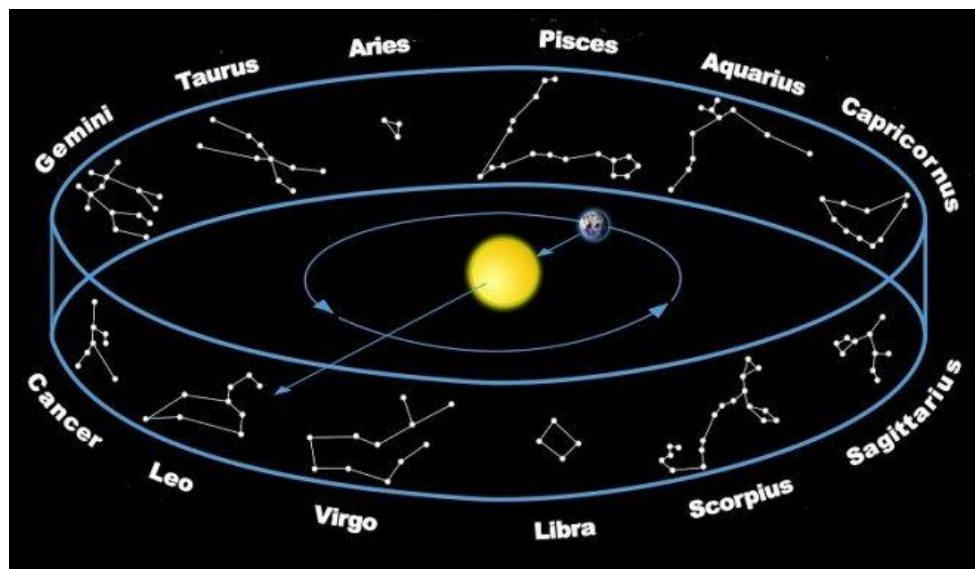
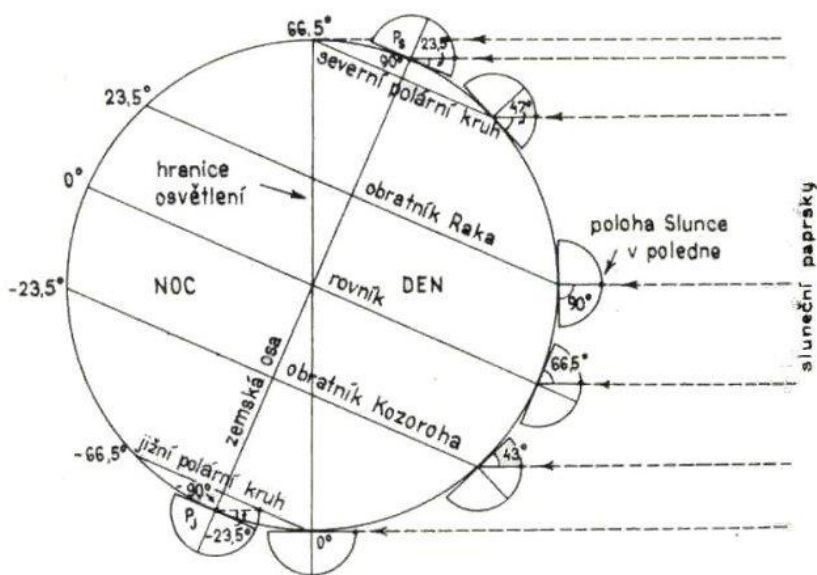
„V té říši řemeslo kartografů dosáhlo takové dokonalosti, že mapa provincie pokryla prostor celého města a mapa říše celou provincii. V průběhu času byly tyto mapy shledány nedostačujícími a shromáždění kartografů vydalo pokyn udělat mapu říše stejně rozsáhlou, jako byla říše sama. Následující generace považovaly mapu takové velikosti za zbytečnou a bezohledně ji vystavily krutým účinkům deště a slunce.

V západních pouštích se ještě dnes dají najít potřhané zbytky této mapy, obydlené divokými zvířaty a žebráky. V celé zemi nezbyl žádný jiný pozůstatek disciplíny starých kartografů.“

(Borges, 1990)

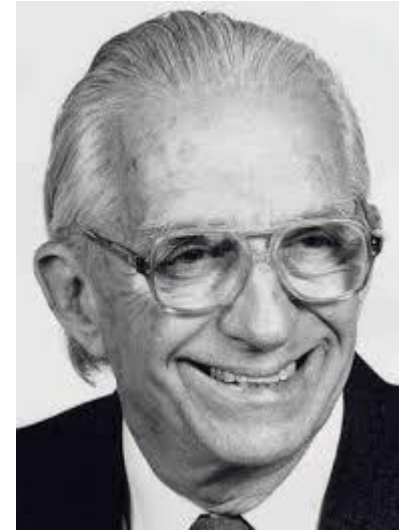
Kde se vzala představa sociologie jako bezprostorové vědy?

- sociologie v opozici proti **geografickému determinismu**
- „dělba práce“ mezi vědami – prostor „náleží“ geografům
- novověká **racionalizace prostoru** (kartézská soustava souřadnic)



Walter Isard

(1919–2010)



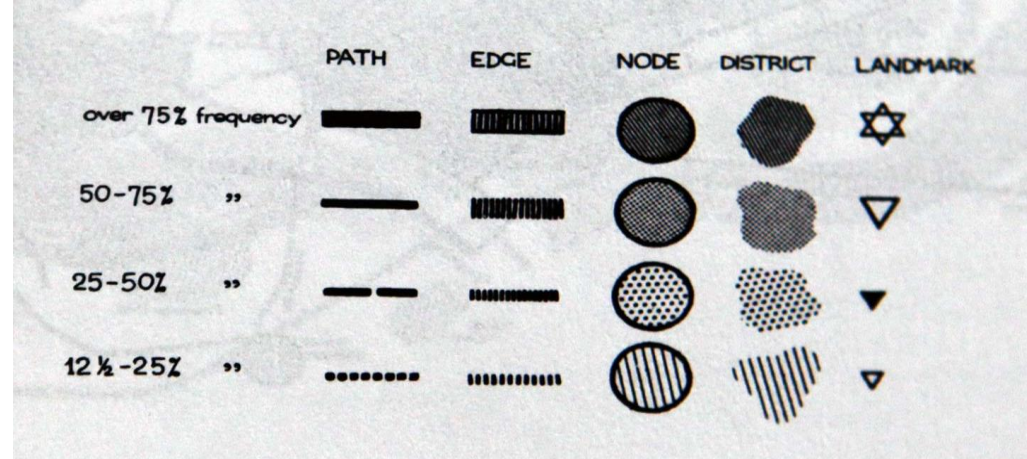
Walter Isard - Alchetron, The Free Social Encyclopedia, 2019

„Ekonomie byla doposud bájným bezprostorovým světem“
(wonderland of no dimension)

„Neexistují jevy náležející do sféry zkoumání všeobecné ekonomické teorie, které nemají prostorový aspekt a proto musí být vysvětlitelné a vysvětlované i z tohoto hlediska“

Kevin Lynch

(1918–1984)



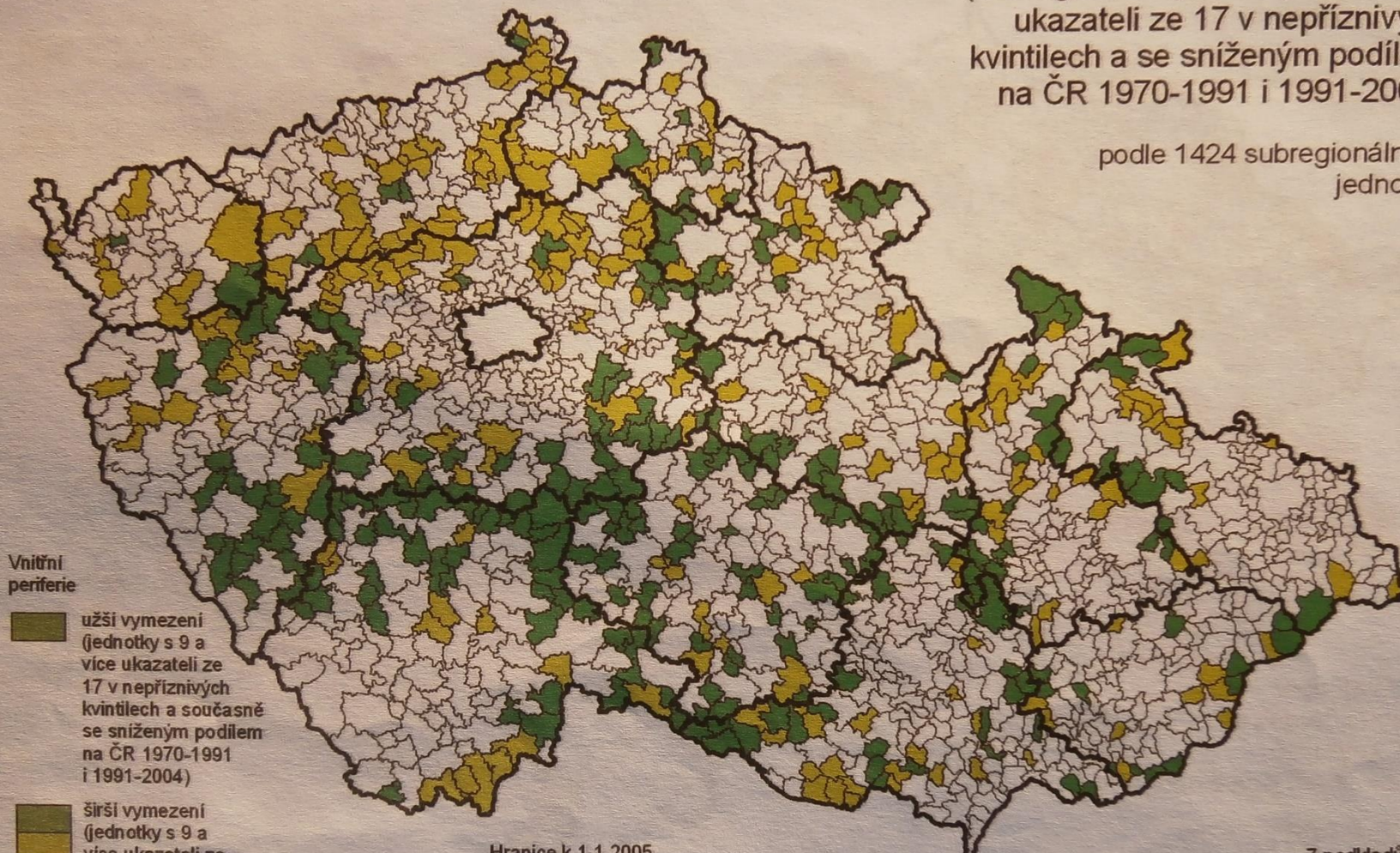
Obraz města (Image of the City) tvoří:

- cesty (paths) – liniové prvky využívané k pohybu;
- okraje/hranice/ (edges) – liniové prvky, které představují zlom, mentální hranice (strach, ...);
- oblasti (areas) – plošné prvky jednotného charakteru;
- uzly (nodes) – významná místa, do kterých lze vstupovat (křižovatky, obchodní domy);
- významné prvky (landmarks) – rozlišitelné objekty, do kterých nelze přímo vstoupit (např. pohledové dominanty).



Vnitřní periferie v užším a širším vymezení 2005
(subregionální jednotky s 9 a více ukazateli ze 17 v nepříznivých kvintilech a se sníženým podílem na ČR 1970-1991 i 1991-2004)

podle 1424 subregionálních jednotek



Vnitřní periferie

užší vymezení (jednotky s 9 a více ukazateli ze 17 v nepříznivých kvintilech a současně se sníženým podílem na ČR 1970-1991 i 1991-2004)

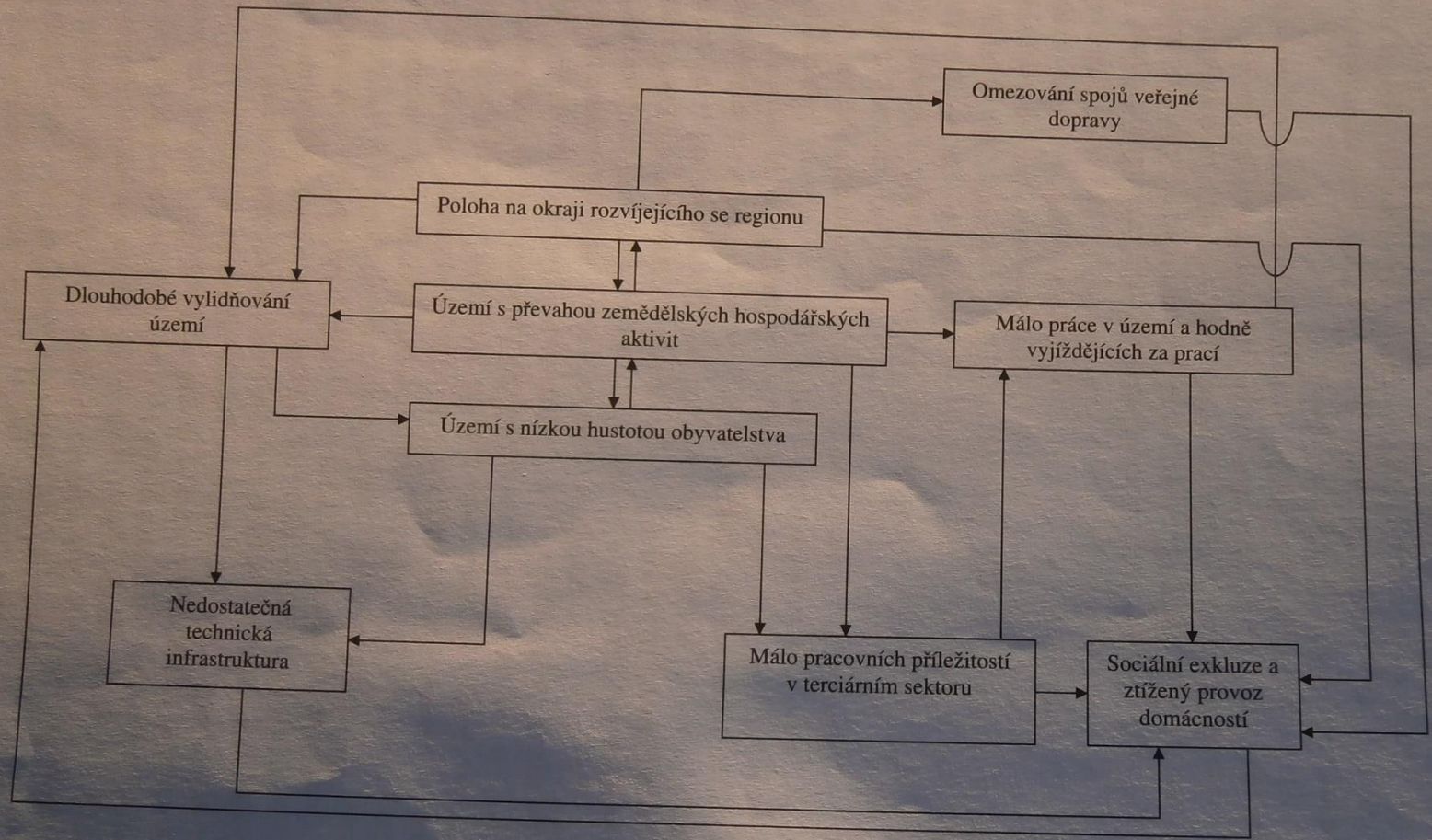
širší vymezení (jednotky s 9 a více ukazateli ze 17 v nepříznivých kvintilech)

Hranice k 1.1.2005

— Hranice krajů
— Hranice subregionálních jednotek

Z podkladů ČSÚ
zpracoval ÚRS PRAHA, a.s.
Mapový podklad © ČÚZK 2003

Graf č. 2: Procesy kumulativní kauzality jako mechanismus formování vnitřních periferií



Prostor podle Martiny Löw

(nar.1965)



Magel, 2009

„Prostor je vztahové přiřazení sociálních jevů
a lidských bytostí k místům“

„Prostor existuje jen jako vědecká abstrakce, ve vzájemném působení
mezi strukturou a jednáním se tvoří prostory výhradně v množném
čísle“

Prostor a postmoderna?

- „prostor nezmizel, ale zásadně se změnila organizace **sousedství**“
(Martina Löw)

Sousedství – socioprostorové uspořádání, kde vládou především primární vztahy



(Stará Praha, 2019)

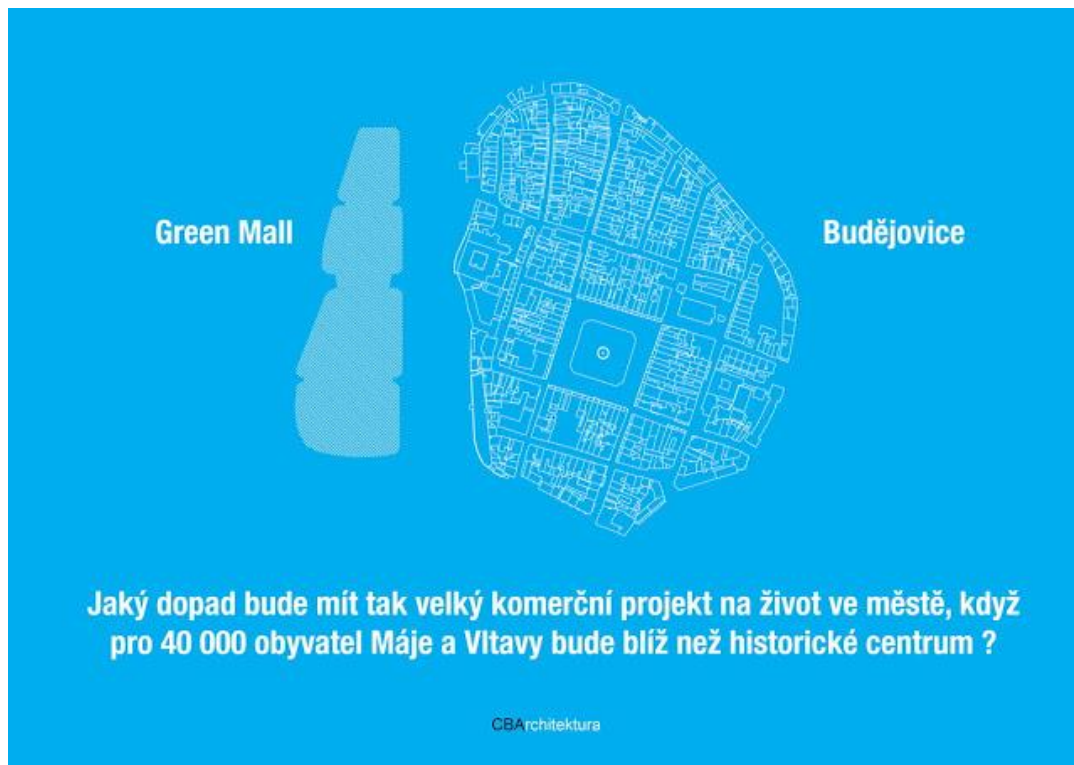


Foto: Archiv autora

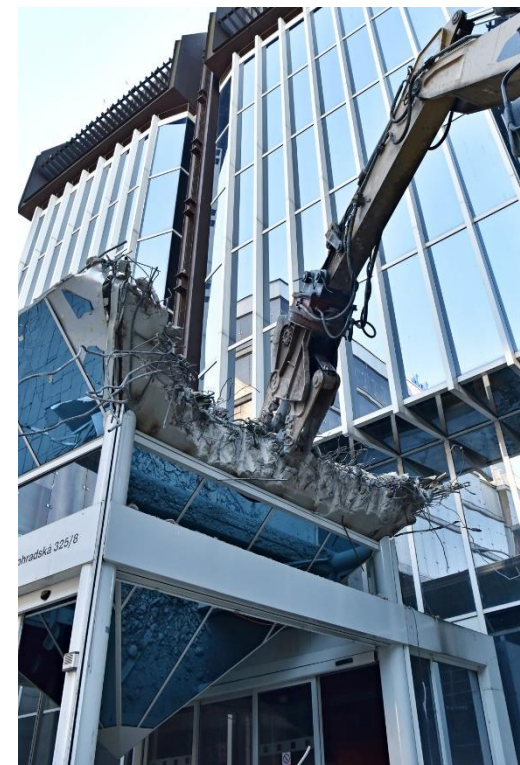
Prostor jako bitevní pole



(Šumavu zachránilo počasí! Kůrovce zabíjí plísň! KÁCET SE NEMUSÍ! - tn.cz, 2011)



(CBA: Bavorovice podle CBArchitektura, 2012)



(Demolici Transgasu můžete sledovat v přímém přenosu. Vltava, 2019)

Doplňující internetové odkazy

MAPA SKRYTÉHO MĚSTA

FILTROVAT



Čím je Plzeň unikátní? Připravili jsme pro vás výběr plzeňských témat, který se snaží odpovědět na tuto otázku...

Skrytá Plzeň – příběhy otištěné do prostoru: <http://mapa.skrytemesto.cz/>

Doplňující internetové odkazy

Kontaminovaná místa Projekt NIKM | Nápověda česky English

NIKM národní inventarizace kontaminovaných míst **cenia** STÁTNÍ FOND ŽIVOTNÍHO PROSTŘEDÍ ČESKÉ REPUBLIKY **OPERAČNÍ PROGRAM ŽIVOTNÍ PROSTŘEDÍ** EVROPSKÁ UNIE Fond soudržnosti Pro vodu, vzduch a přírodu

Stav kontaminovaných míst je k listopadu 2010, aktuální data jsou na www.sekm.cz

Historická Aktuální Landsat

- topografická mapa
- III. vojenské mapování
- popisky
- roky snímkování
- evidovaná kontaminovaná místa
- katastrální mapy

Brumovice Terezín Sardice Hovorany Čejč 1953 Kobyli Vrbice Bořetice Velké 4 km

UTM: 33U 645602 5422926
S-JTSK: X = 1191649 Y = 573474
WGS84(GPS): 48.942113, 16.988419

Mužten připraveno v projektu Národní inventarizace kontaminovaných míst - 1. etapa (NIKM), spolufinancovaném Evropskou unií - Fondem soudržnosti, OPŽP (oblast podpory 4.2. - Odstraňování starých ekologických zátěží)

Podkladové letecké snímky poskytl VGHMÚF Dobruška, © MO ČR 2009

Tajné letecké mapování z padesátých let 20. století: <http://kontaminace.cenia.cz/>

Doplňující internetové odkazy

Bourtange, Vlagtwedde, Netherlands



53.0066°N 7.1920°E. Bourtange is a village with a population of 430 in the municipality of Vlagtwedde in the Netherlands. The star fort was built in 1593 during the Eighty Years' War when William I of Orange wanted to control the only road between Germany and the city of Groningen. Bourtange was restored to its mid-18th-century state in 1960 and is currently used as an open-air museum.

Barcelona, Spain



Plasticulture / Greenhouses, Almeria, Spain



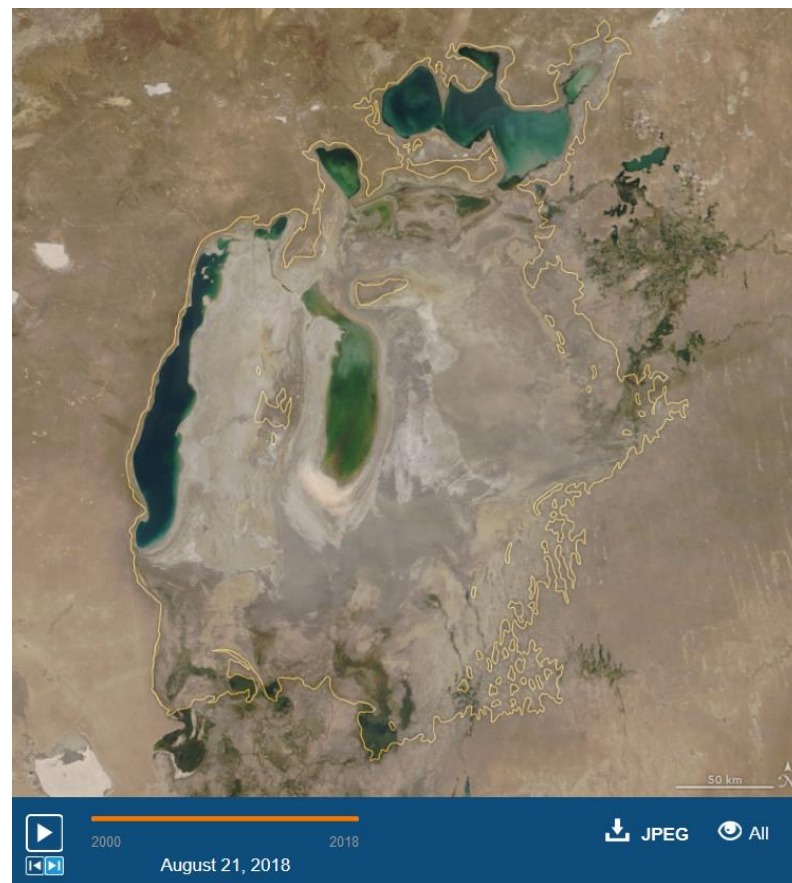
36.78234°N 2.74315°W. Plasticiculture refers to the practice of using plastic materials in agricultural applications. This is visible in the plains and valleys of Almeria, Spain where nearly 20,000 hectares are covered by these greenhouse structures.

Durrat Al Bahrain, Bahrain



Prostor jako umělecké dílo: http://www.boredpanda.com/daily-overview-satellite-aerial-photography-earth/?fb_action_ids=10202197111068471&fb_action_types=og.likes

Doplňující internetové odkazy



- Vliv člověka na prostor – zničující:

http://earthobservatory.nasa.gov/Features/WorldOfChange/aral_sea.php

Reference

- Borges, J.L. (1990). *Obecné dějiny hanebnosti*. Praha: Práce.
- Dovas. (2019, 11. června). *30 Breathtaking Satellite Photos That Will Change How You See Our World*. *Bored Panda*. [vid. 2019-06-11]. Dostupné z: https://www.boredpanda.com/daily-overview-satellite-aerial-photography-earth/?fb_action_ids=10202197111068471&fb_action_types=og.likes
- Christoforou, P. (2017, 28. září). *Star Constellations: The Zodiac*. [vid. 2019-06-09]. Dostupné z: <http://www.astronomytrek.com/star-constellations-the-zodiac/>.
- *Demolici Transgasu můžete sledovat v přímém přenosu*. *Vltava*. (2019, 11. června). [vid. 2019-06-11]. Dostupné z: <https://vltava.rozhlas.cz/demolici-transgasu-muzete-sledovat-v-primem-prenosu-7790718>.
- *Kontaminovaná místa*. (nedat.). (2019, 11. června). [vid. 2019-06-11]. Dostupné z: <https://kontaminace.cenia.cz/>.
- Löw, M. (2001). *Raumsoziologie*. Frankfurt am Main: Suhrkamp
- Löw, M. (2008). *Soziologie der Städte*. Frankfurt am Main: Suhrkamp.
- Lynch, K. (2004). *Obraz města = The image of the city*. Praha : BOVA POLYGON.
- Macháček, J. (2004). *Ekonomické souvislosti využívání kulturně historických lokalit*. Praha: Oeconomica.
- Magel, E. (2008, 2. června). Neue Blicke auf die Stadt. *Frankfurter Allgemeine*. [vid. 2019-06-19]. Dostupné z: <https://www.faz.net/aktuell/rhein-main/region-und-hessen/projekt-eigenlogik-der-staedte-neue-blicke-auf-die-stadt-1810679.html>
- *Mapa České republiky pro Pražáky*. (2008, 14. srpna). [vid. 2019-06-19]. Dostupné z: <http://www.people.cz/fun/cs/articles-detail/aid-11671>.

- *MAPA SKRYTÉHO MĚSTA*. (2019, 11. června). [vid. 2019-06-11]. Dostupné z: <http://mapa.skrytemesto.cz/>
- Musil, J. & Müller, J. (2008). *Vnitřní periferie v České republice jako mechanismus sociální exkluze*. Praha: CESES FSV UK.
- Norberg-Schulz, Ch. (2010). *Genius loci*. Praha: Dokořán.
- Prudký, L. (ed.) (2016). *Periferie, kraje, hodnoty. Možnosti periferních krajů na cestě za dobrými hodnotami*. Praha: Centrum pro studium demokracie a kultury.
- Smith, A. (2002). *Pojednání o podstatě a původu bohatství národů*. Praha: Liberální institut.
- Sousedství. Sociologická encyklopedie. (2018, 6. prosince). [vid. 2019-06-19]. Dostupné z: <https://encyklopedie.soc.cas.cz/w/Sousedstv%C3%AD>
- *Stará Praha*. (2019, 19. června). [vid. 2019-06-19]. Dostupné z: <http://www.starapraha.cz/>.
- *Šumavu zachránilo počasí! Kůrovce zabíjí plísňě! KÁCET SE NEMUSÍ!* - tn.cz. (2011, 11. srpna). [vid. 2019-06-19]. Dostupné z: <https://tn.nova.cz/clanek/zpravy/domaci/sumavu-zachranilo-pocasi-kurovce-zabiji-plisne-kacet-se-nemusi.html>
- *Walter Isard - Alchetron, The Free Social Encyclopedia*. (2019, 18. června). [vid. 2019-06-18]. Dostupné z: <https://alchetron.com/Walter-Isard>.
- *World of Change: Shrinking Aral Sea*. (2019, 11. června). [vid. 2019-06-11]. Dostupné z: https://earthobservatory.nasa.gov/world-of-change/aral_sea.php



EVROPSKÁ UNIE
Evropské strukturální a investiční fondy
Operační program Výzkum, vývoj a vzdělávání



Toto dílo podléhá licenci Creative Commons
Uveďte původ – Zachovejte licenci 4.0 Mezinárodní.

