

JAK SOUVISÍ ELASTICITA SE SKLONEM POPTÁVKOVÉ KŘIVKY?



EVROPSKÁ UNIE
Evropské strukturální a investiční fondy
Operační program Výzkum, vývoj a vzdělávání

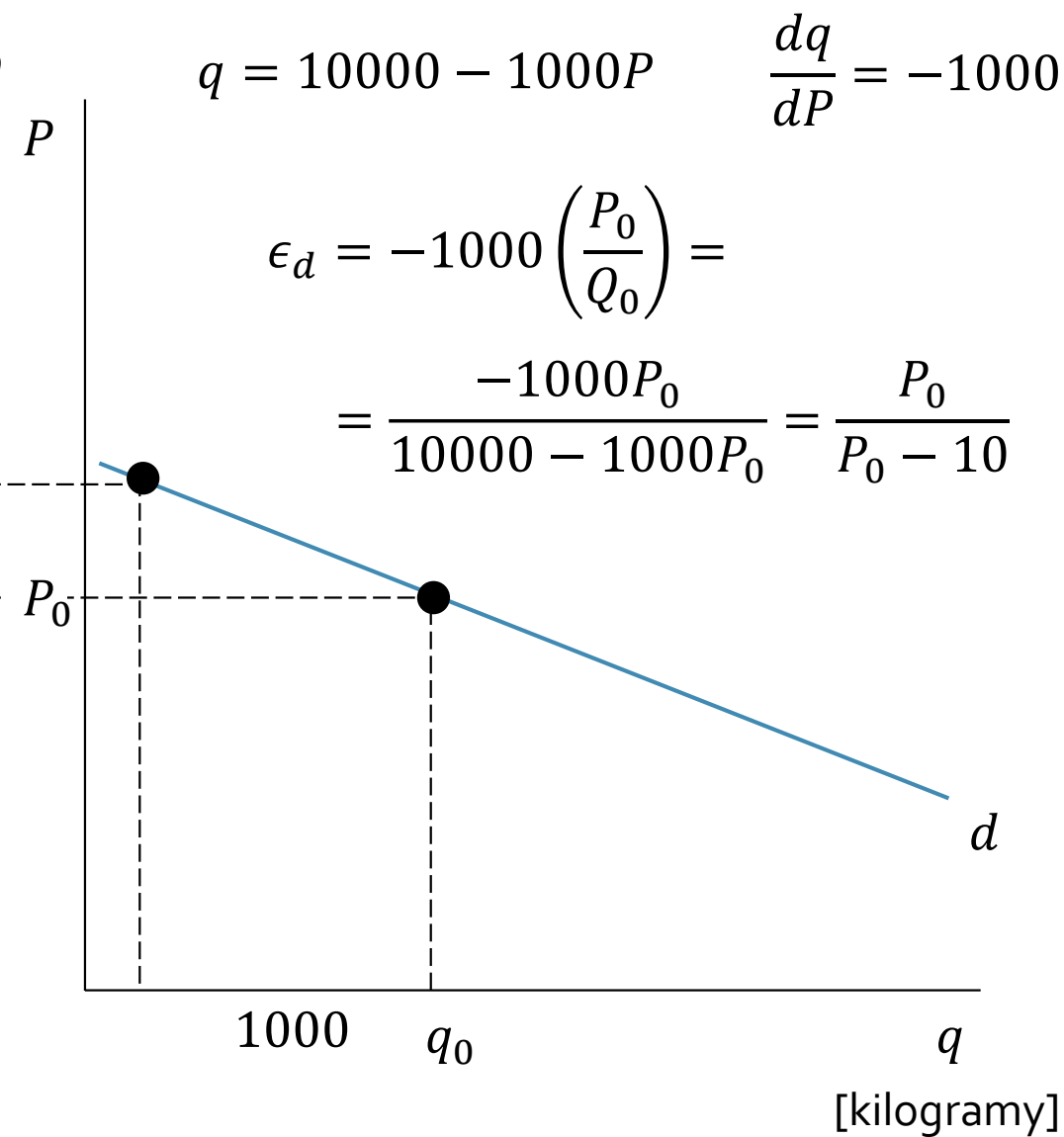
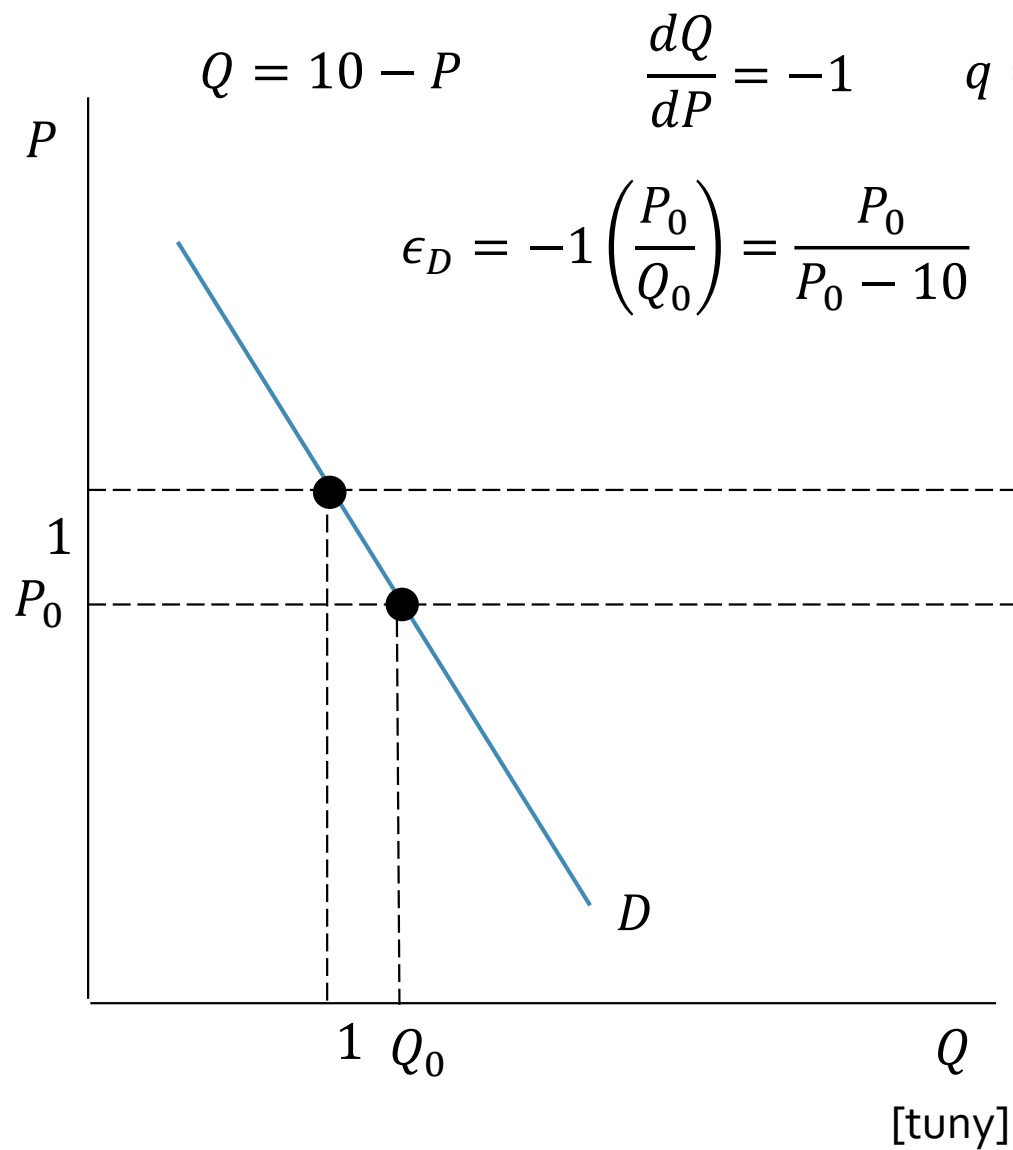


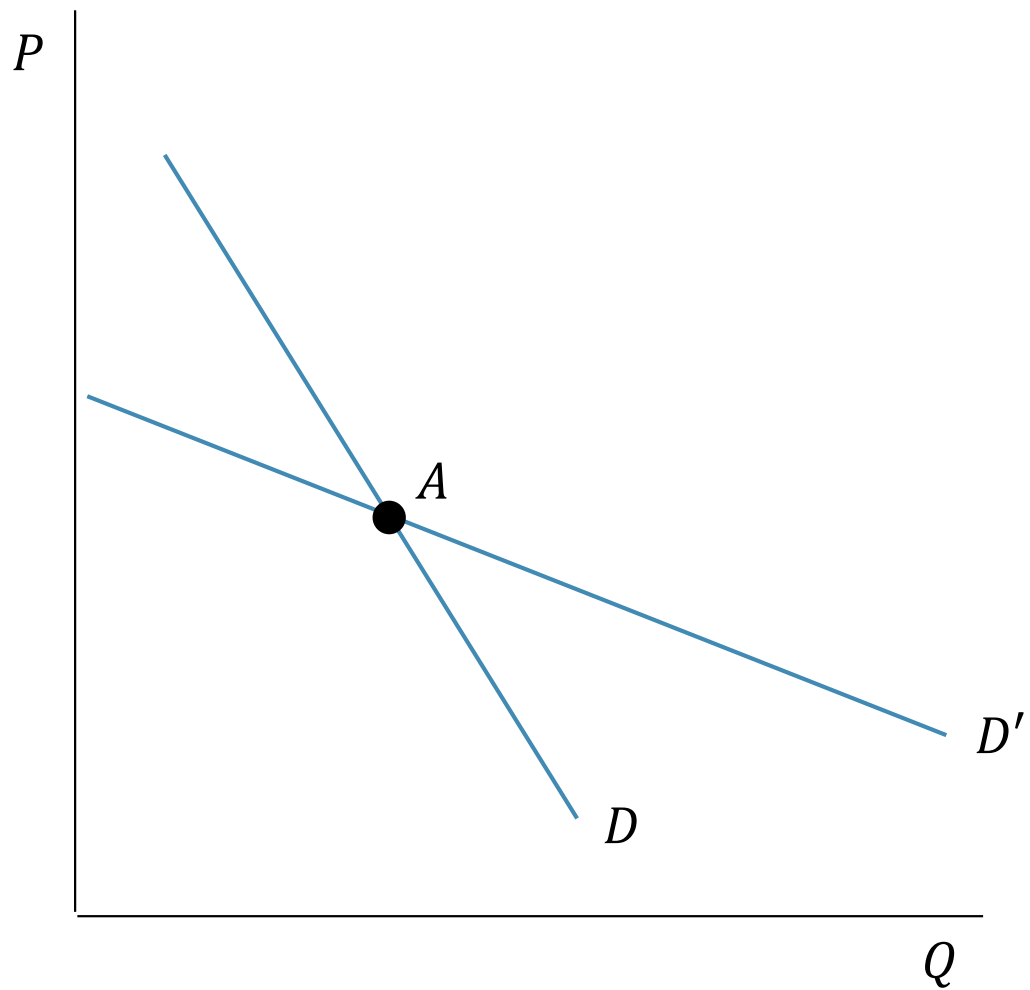
MINISTERSTVO ŠKOLSTVÍ,
MLÁDEŽE A TĚLOVÝCHOVY



Toto dílo podléhá licenci Creative Commons
Uveďte původ - Zachovejte licenci 4.0 Mezinárodní.







$$\epsilon = \frac{dQ}{dP} \left(\frac{P_A}{Q_A} \right)$$



Shrnutí

- **Sklon** poptávkové křivky souvisí s **elasticitou**...
- ...nicméně **plošší** poptávková křivka **nemusí** být vždy **elastičtější**
- **Sklon závisí** na volbě **jednotek**
- **Elasticita nezávisí** na volbě **jednotek**, protože pracuje s **procentními změnami**

