

ROZPOČTOVÉ OMEZENÍ SPOTŘEBITELE

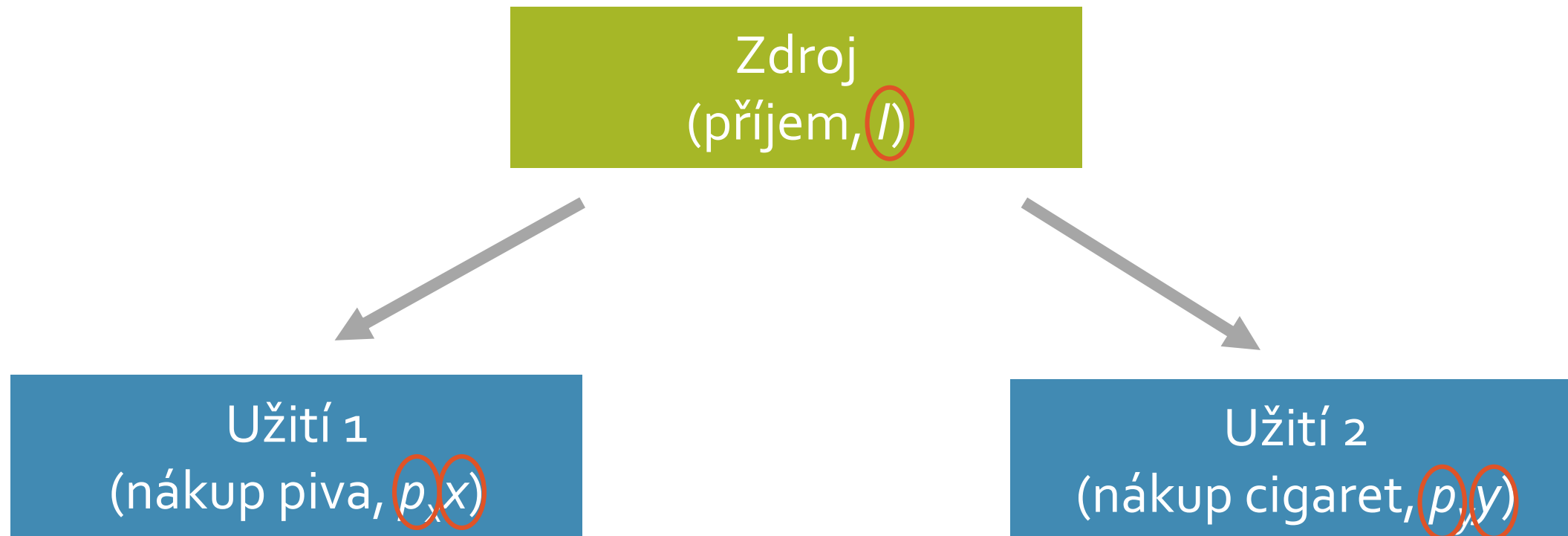


EVROPSKÁ UNIE
Evropské strukturální a investiční fondy
Operační program Výzkum, vývoj a vzdělávání



MINISTERSTVO ŠKOLSTVÍ,
MLÁDEŽE A TĚLOVÝCHOVY





$$I \geq p_x x + p_y y$$

příjem \geq výdaje na pivo + výdaje na cigarety

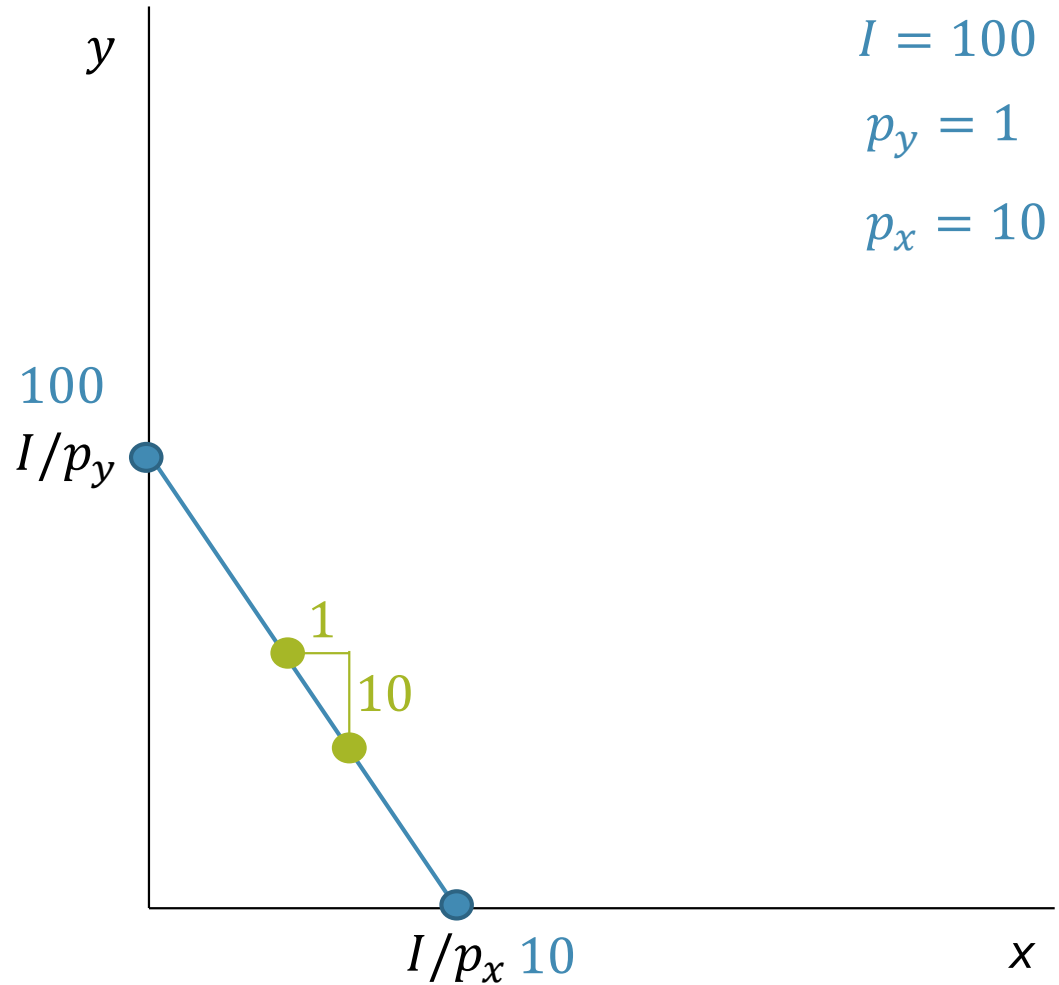


$$I = p_x x + p_y y$$

Jestliže $x = 0$, pak $y = I/p_y$

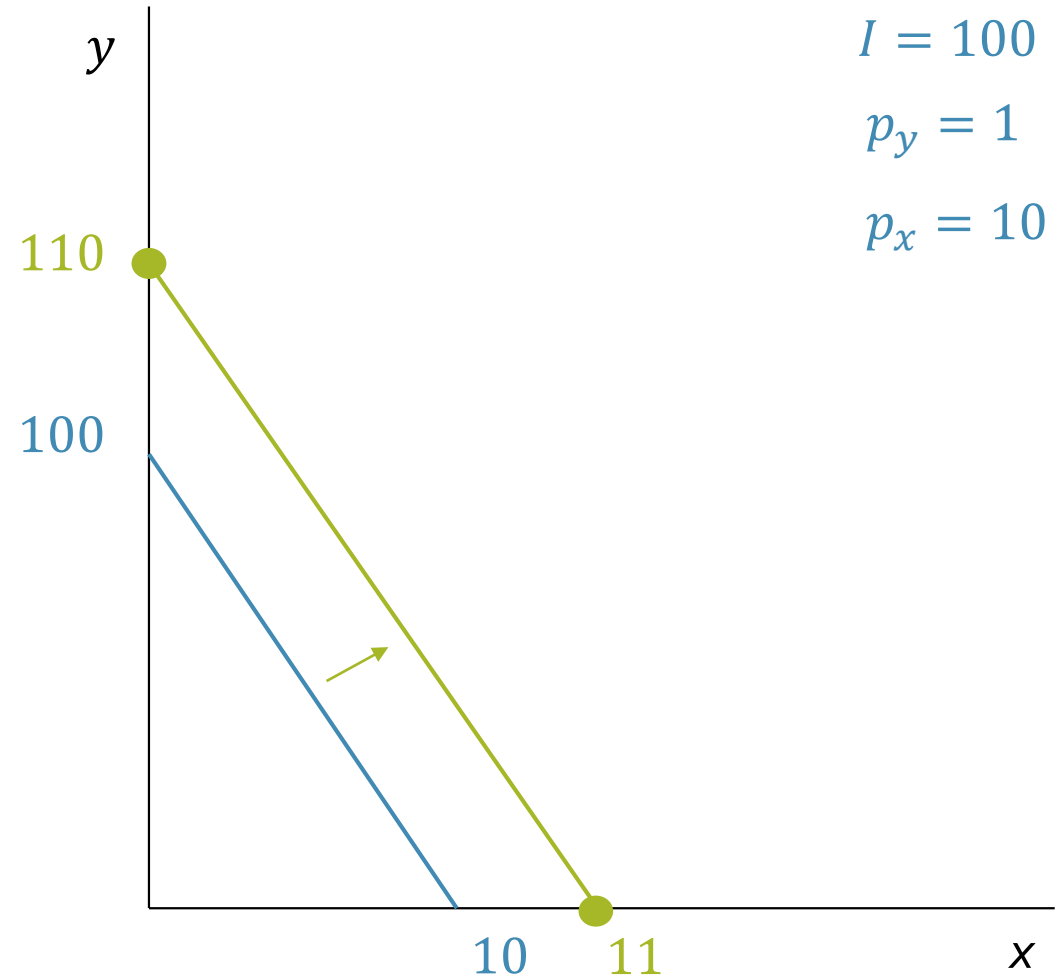
Jestliže $y = 0$, pak $x = I/p_x$

$$y = I/p_y - (p_x/p_y)x$$

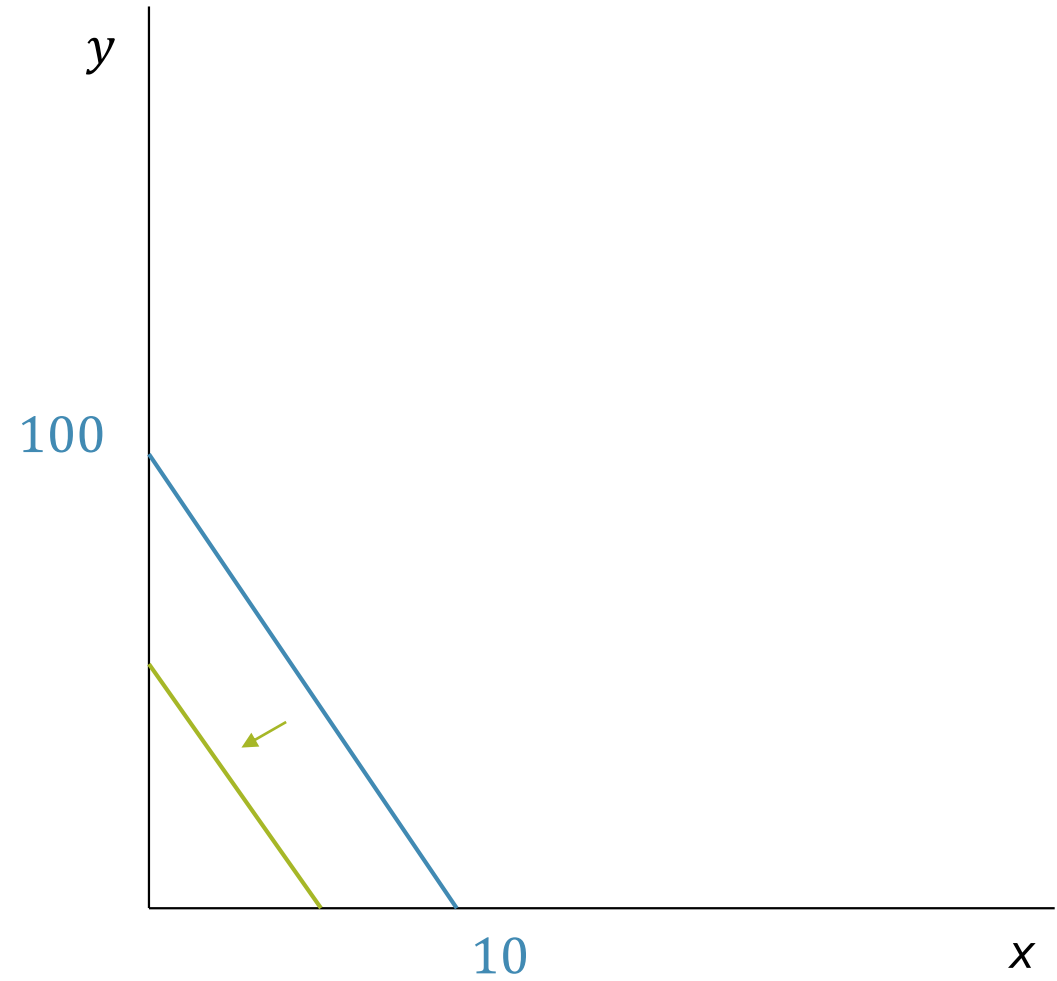


Změna příjmu

Růst příjmu na 110 Kč

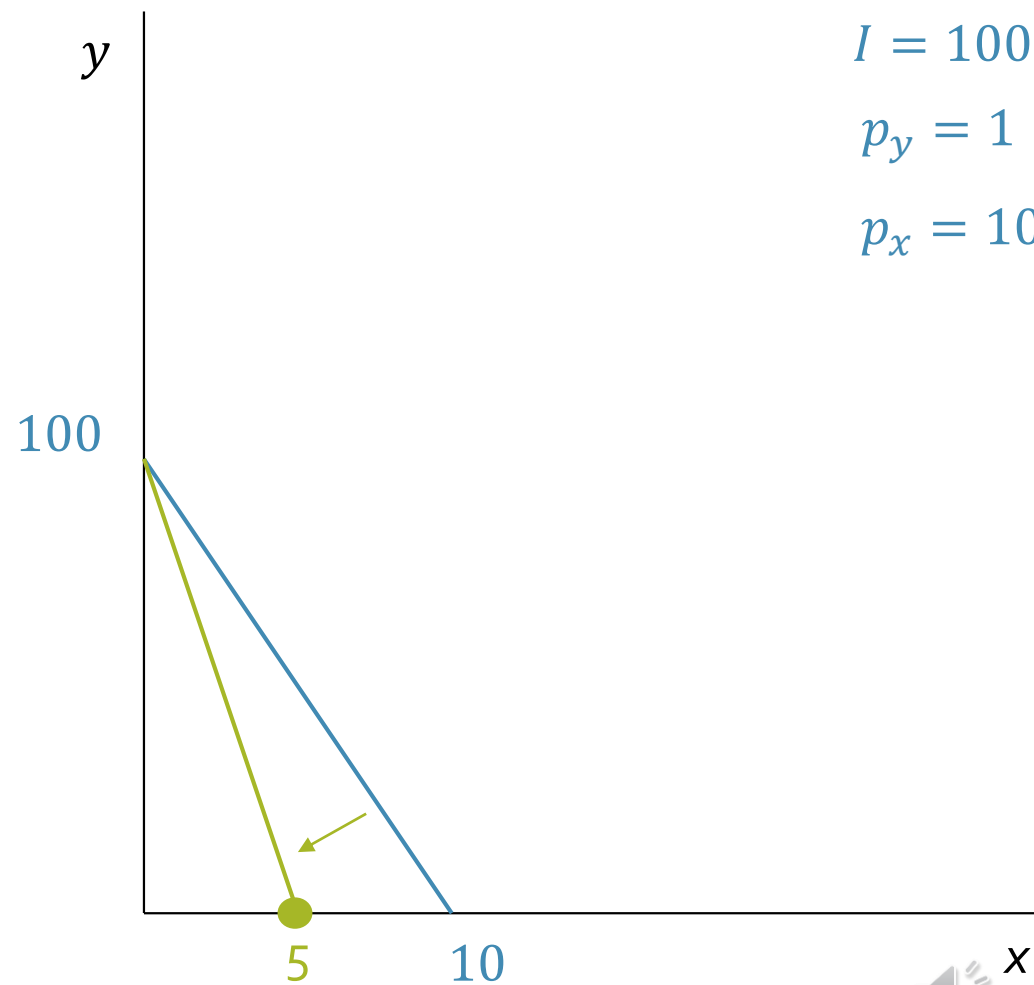


Pokles příjmu

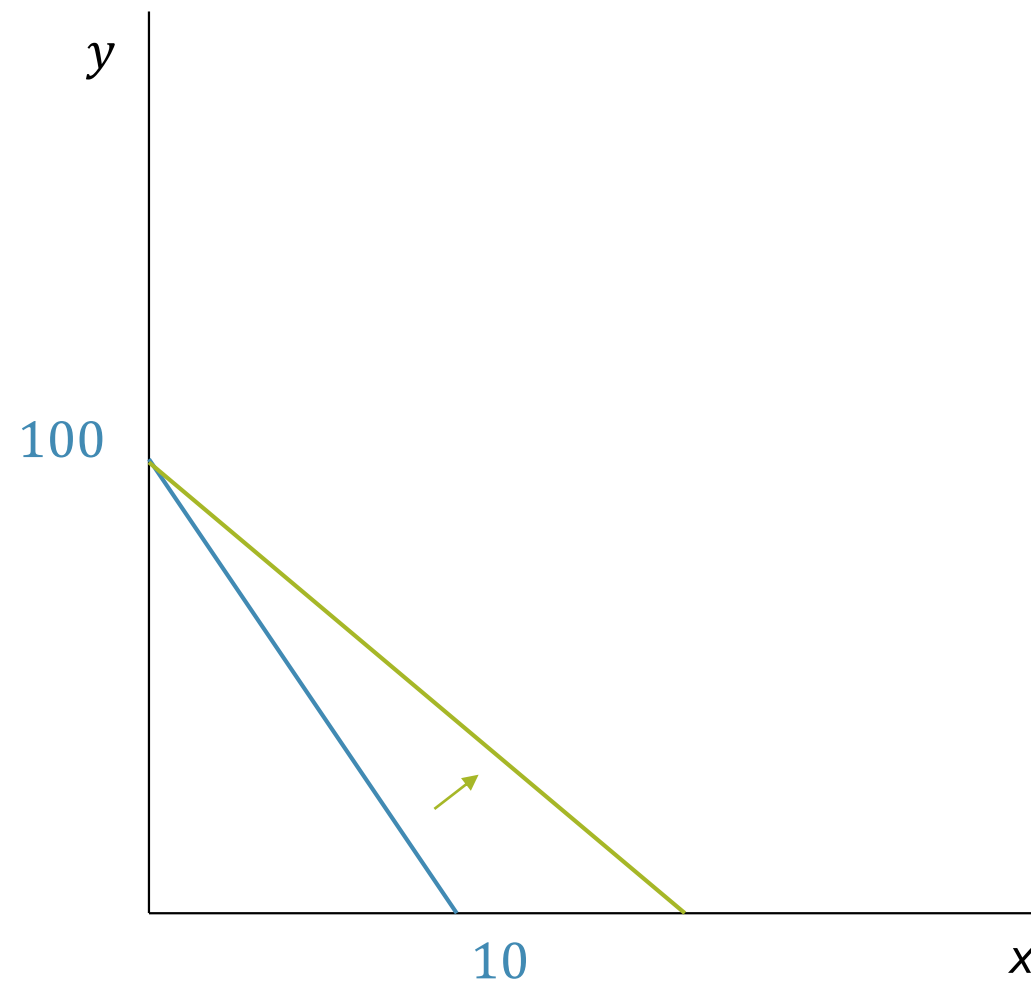


Změna ceny piva

Růst ceny piva na 20 Kč

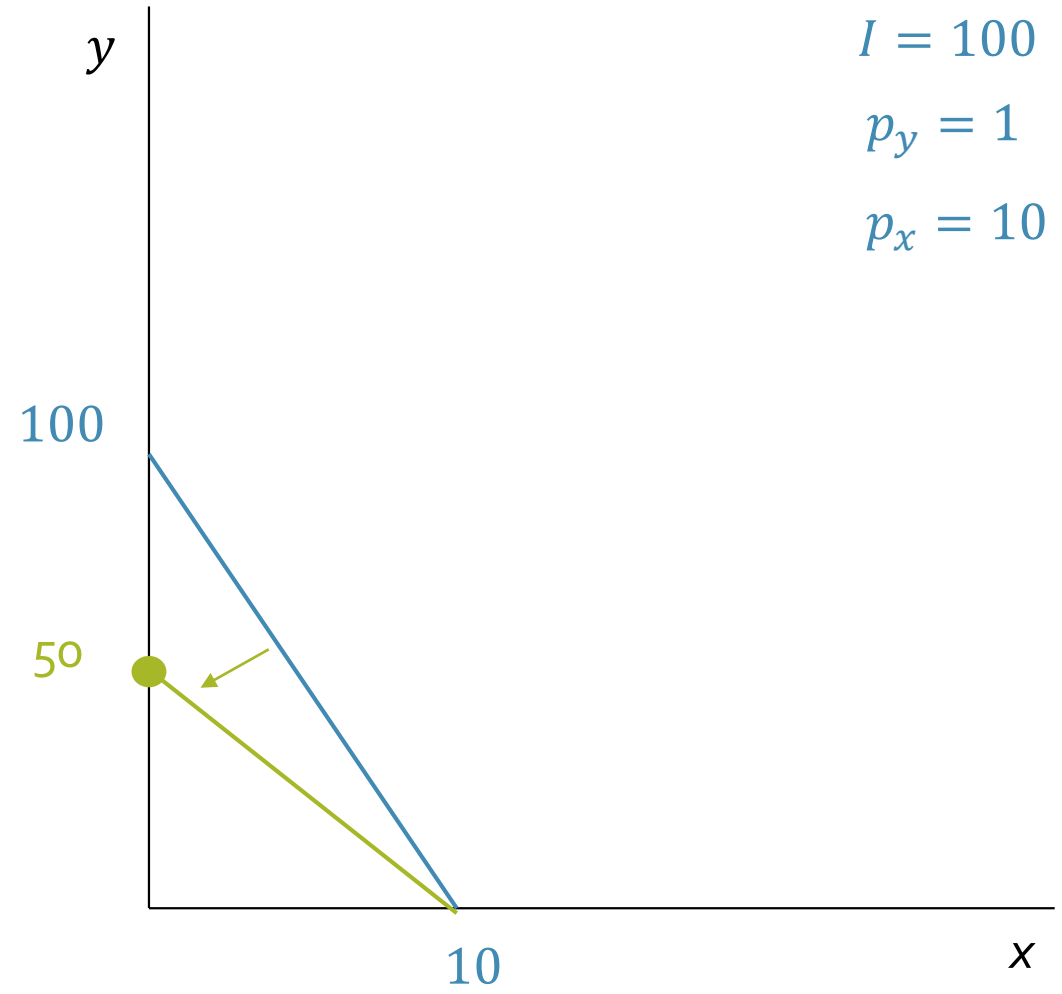


Pokles ceny piva

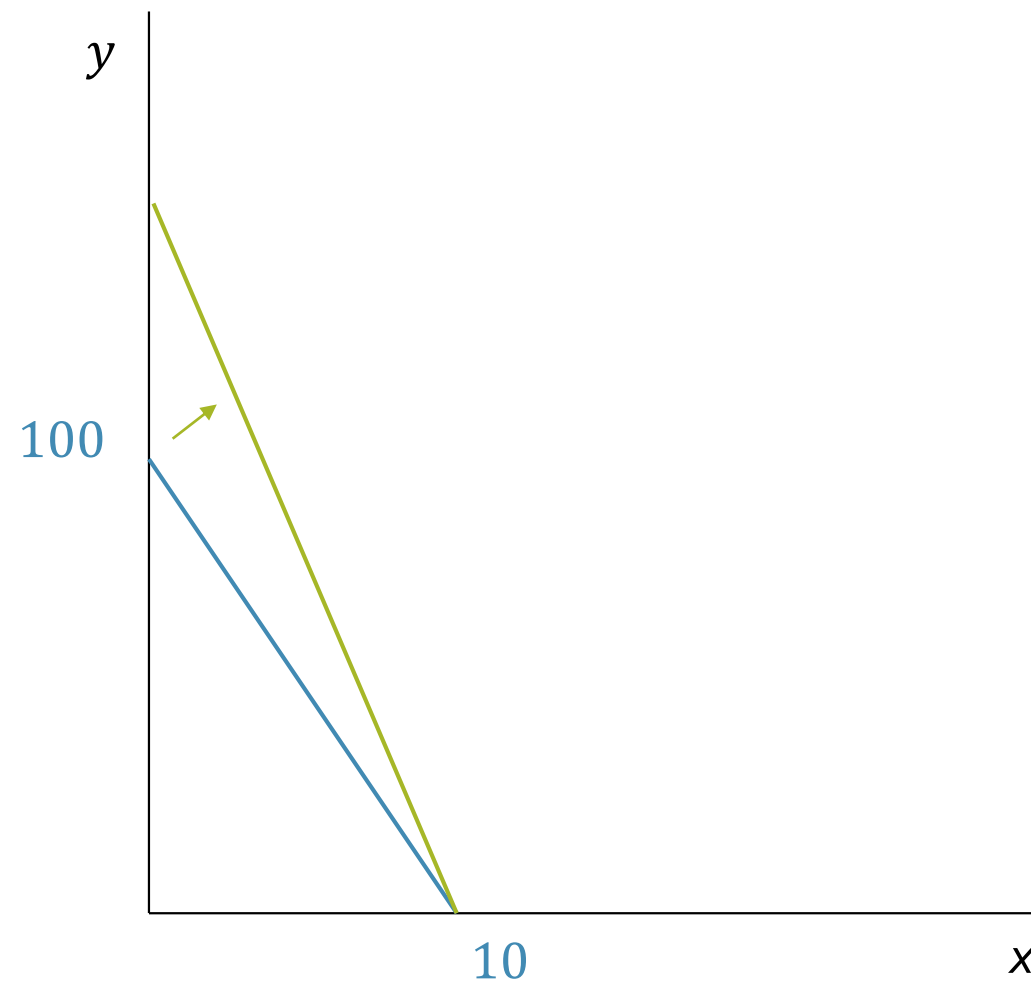


Změna ceny cigaret

Růst ceny cigaret na 2 Kč



Pokles ceny cigaret



- **Více statků**
- **Vliv daní a subvencí**
- **Dárkové certifikaty, vzroky zdarma**
- **Alokační příjmu mezi spotřebu a úspory, resp. spotřebu v různých obdobích**
- **Alokace času mezi práci a volný čas, příp. různá využití volného času**



Shrnutí

- Rozpočtové omezení je důležitým **nástrojem analýzy** mnoha **rozhodvacích problémů**
- Pomáhá nám predikovat **změny chování** při změnách **cen, příjmů**, a **dalších faktorů**

