

VÝNOSY Z ROZSAHU



EVROPSKÁ UNIE
Evropské strukturální a investiční fondy
Operační program Výzkum, vývoj a vzdělávání



MINISTERSTVO ŠKOLST
MLÁDEŽE A TĚLOVÝCHOVY



Toto dílo podléhá licenci Creative Commons
Uveďte původ - Zachovejte licenci 4.0 Mezinárodní.



$$Q = F(K, L)$$

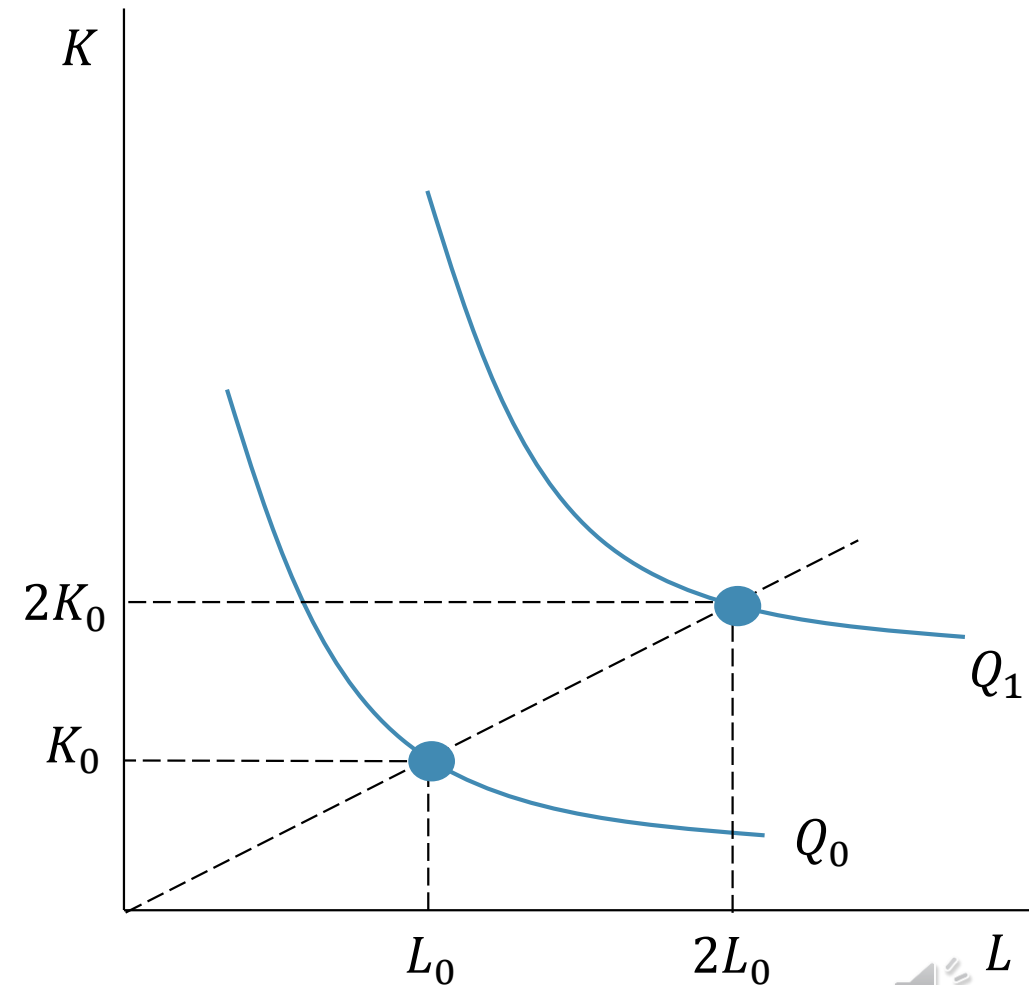
$$Q_0 = F(K_0, L_0)$$

$$Q_1 = F(2K_0, 2L_0)$$

$Q_1 = 2Q_0$ konstantní výnosy z rozsahu

$Q_1 > 2Q_0$ rostoucí výnosy z rozsahu

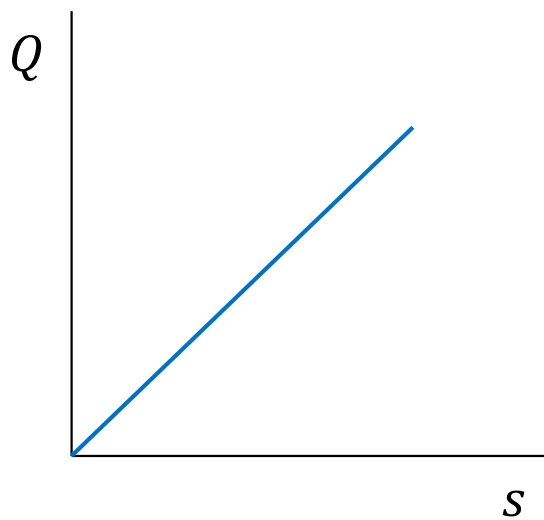
$Q_1 < 2Q_0$ klesající výnosy z rozsahu



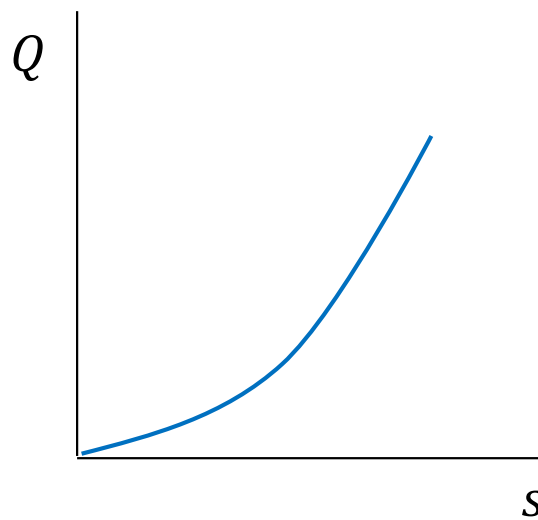
$$F(sK, sL) \quad s \geq 0$$

s - rozsah výroby

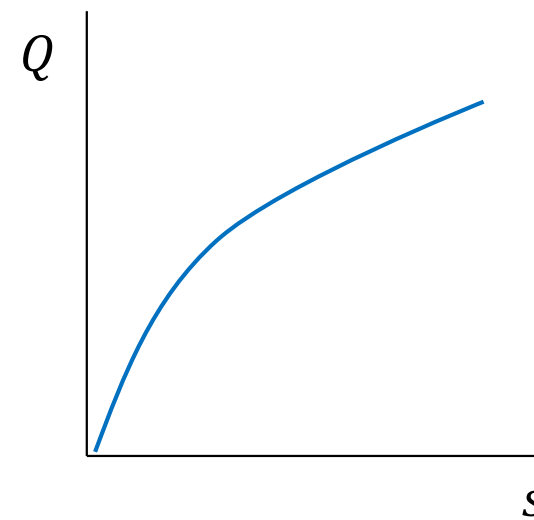
konstantní výnosy z rozsahu



rostoucí výnosy z rozsahu



klesající výnosy z rozsahu



$$Q = K^{1/3} L^{2/3}$$

$$(sK)^{1/3} (sL)^{2/3} = sK^{1/3} L^{2/3} = sQ$$

→ konstantní výnosy z rozsahu



$$Q = K^{\alpha} L^{\beta}$$

$$(sK)^{\alpha} (sL)^{\beta} = s^{\alpha+\beta} K^{\alpha} L^{\beta} = s^{\alpha+\beta} Q$$

$\alpha + \beta = 1 \rightarrow$ konstantní výnosy z rozsahu

$\alpha + \beta > 1 \rightarrow$ rostoucí výnosy z rozsahu

$\alpha + \beta < 1 \rightarrow$ klesající výnosy z rozsahu



Shrnutí

- Výnosy z rozsahu charakterizují vztah mezi **výstupem a rozsahem výroby** při **neměnném poměru vstupů**.
- Mohou být **konstantní, rostoucí** nebo **klesající**

