

VZTAH MEZI CELKOVÝM, PRŮMĚRNÝM A MEZNÍM PRODUKTEM



EVROPSKÁ UNIE
Evropské strukturální a investiční fondy
Operační program Výzkum, vývoj a vzdělávání

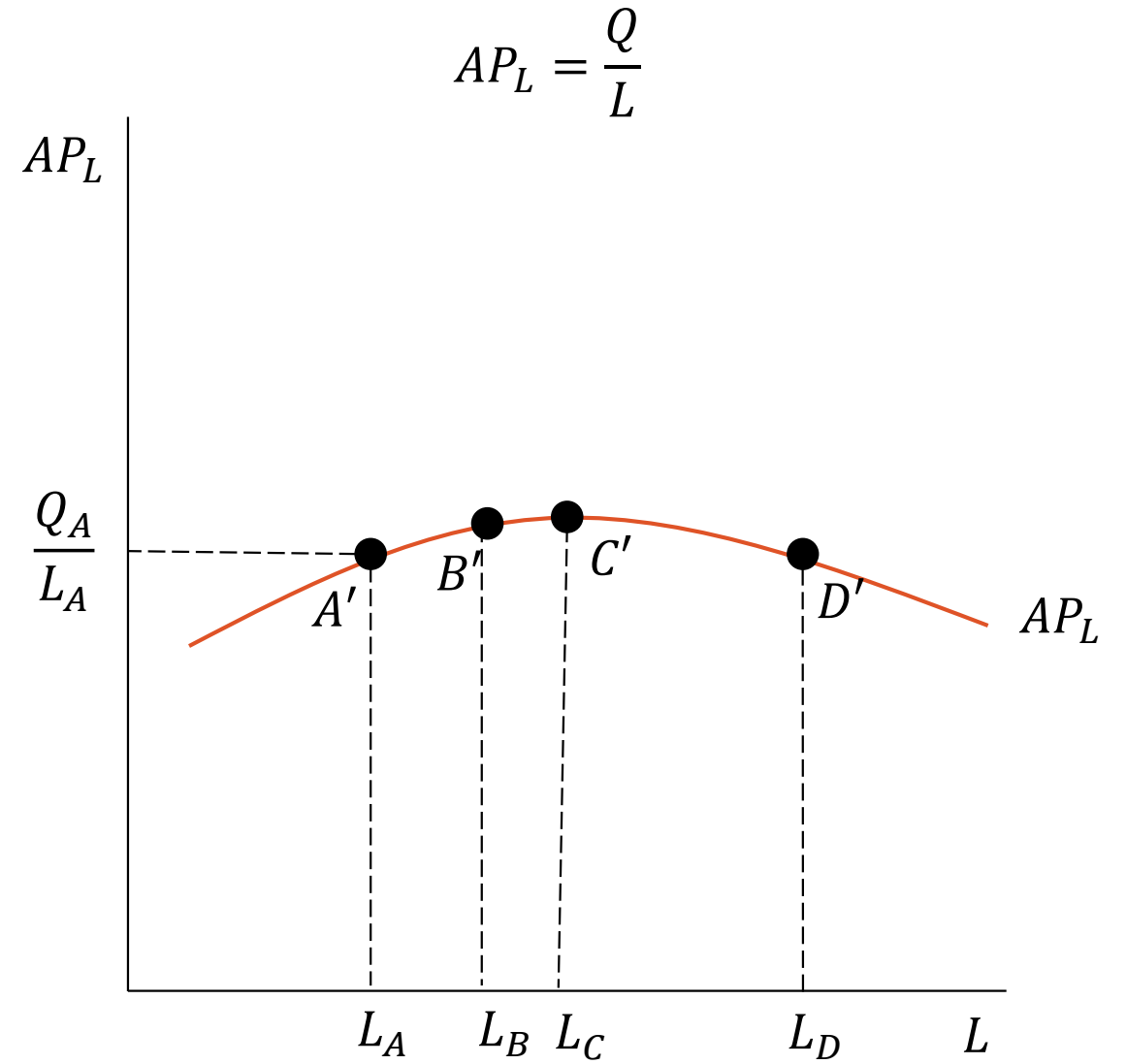
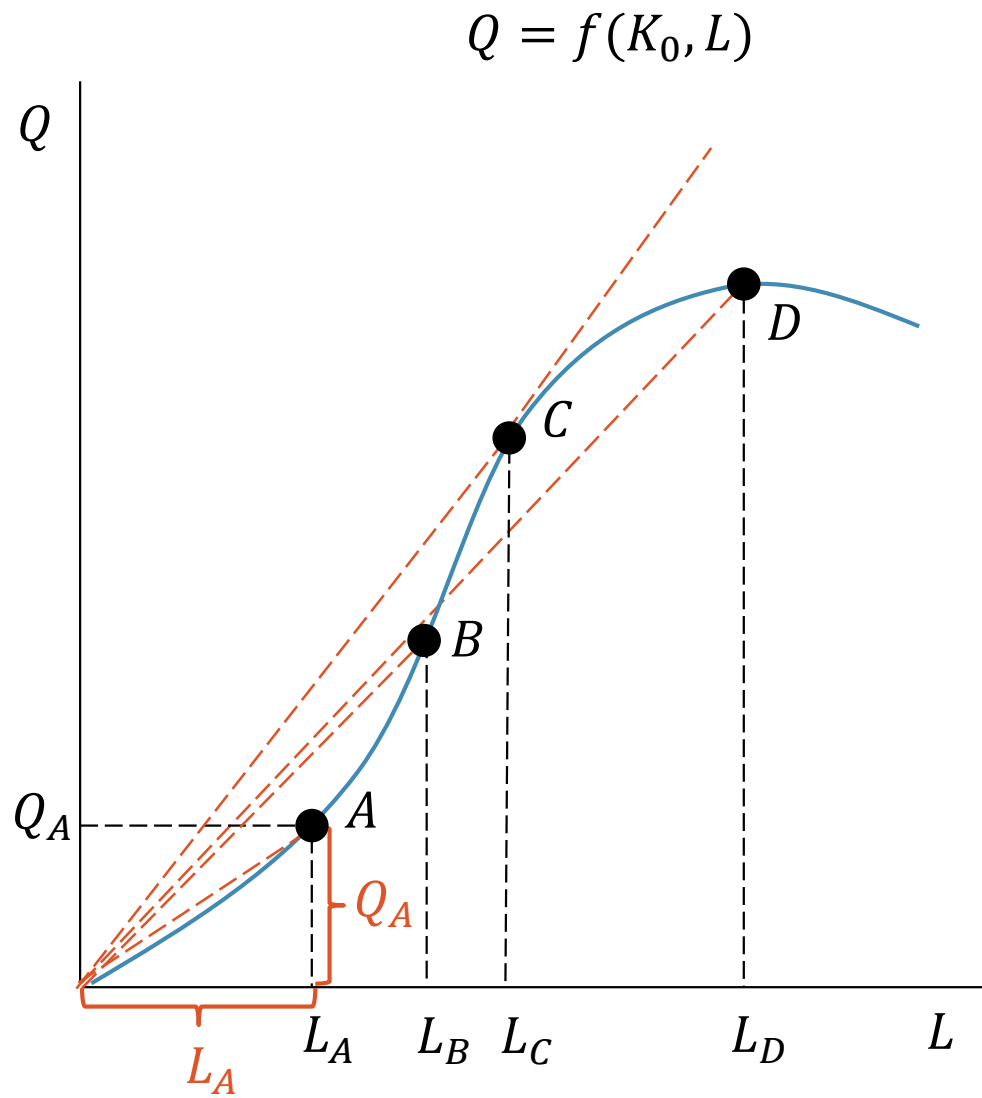


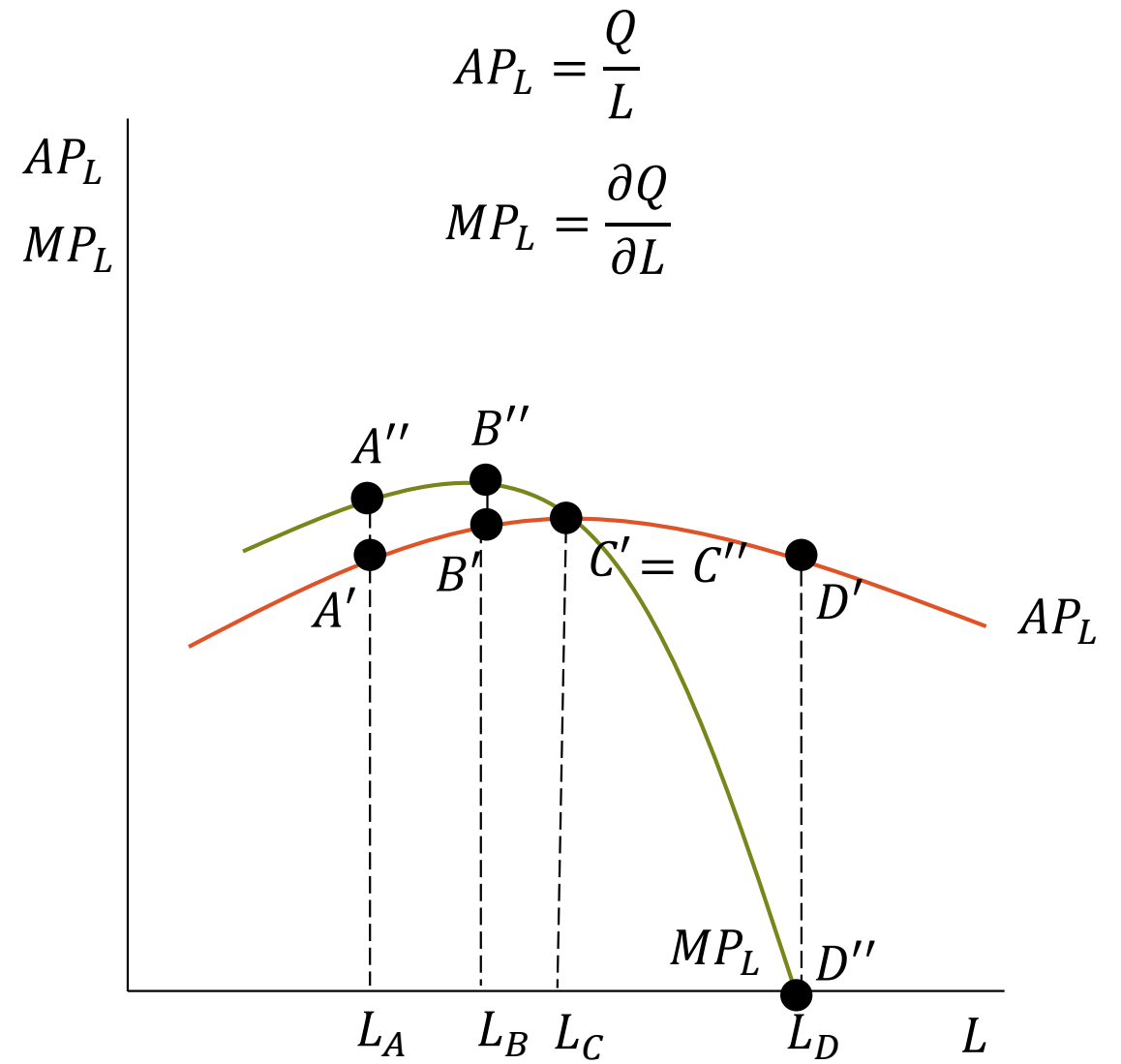
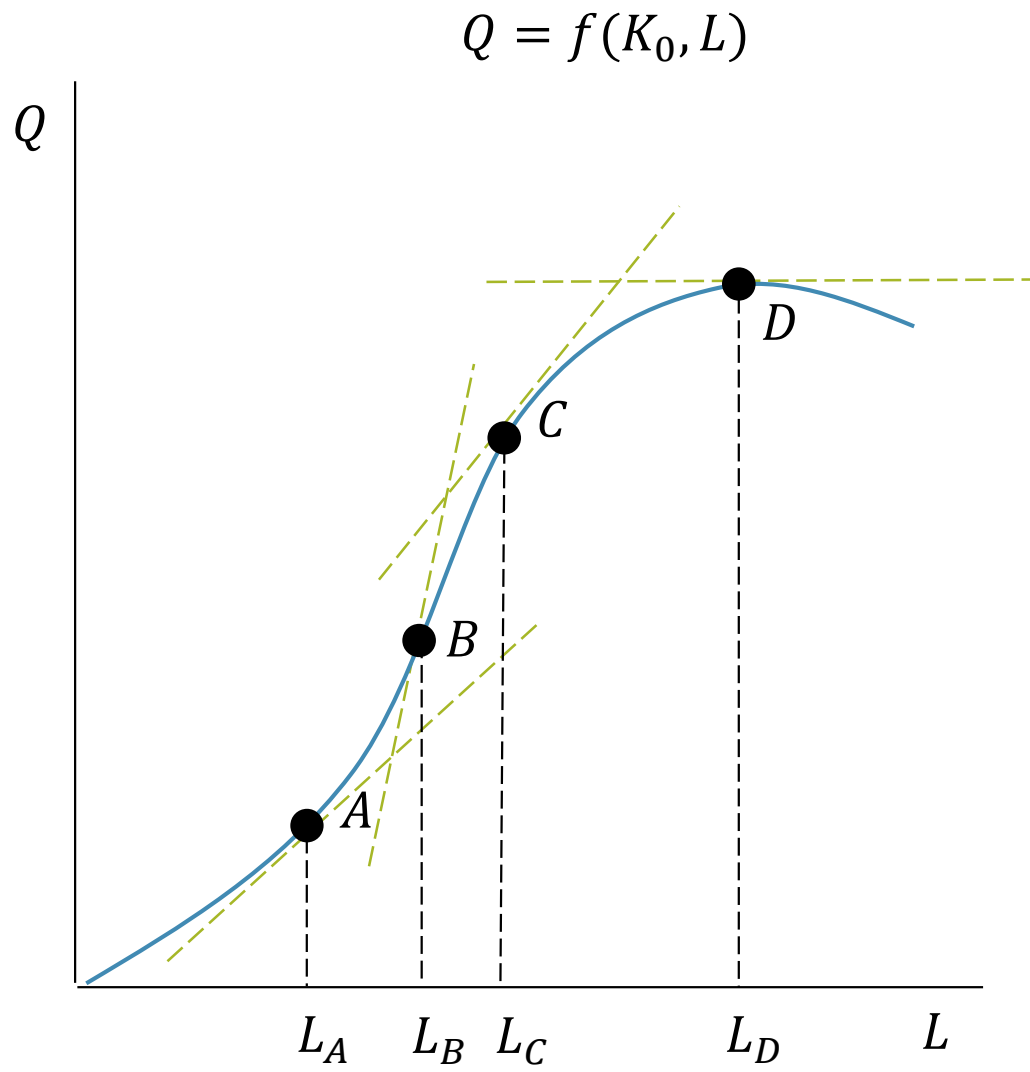
MINISTERSTVO ŠKOLSTVÍ
MLÁDEŽE A TĚLOVÝCHOVY



Toto dílo podléhá licenci Creative Commons
Uveďte původ - Zachovejte licenci 4.0 Mezinárodní.







$$AP_L = \frac{Q}{L}$$

$$\frac{\partial AP_L}{\partial L} = \frac{\partial Q / \partial L}{L} - \frac{Q}{L^2} =$$

$$= \frac{MP_L}{L} - \frac{Q/L}{L} =$$

$$= \frac{MP_L - AP_L}{L}$$

$$MP_L > AP_L \Leftrightarrow \frac{\partial AP_L}{\partial L} > 0$$

$$MP_L < AP_L \Leftrightarrow \frac{\partial AP_L}{\partial L} < 0$$

$$MP_L = AP_L \Leftrightarrow \frac{\partial AP_L}{\partial L} = 0$$



Shrnutí

- Souvislost mezi grafy **celkového, průměrného a mezního** produktu
- Důležité body na křivce **celkového produktu**
 - **inflexní bod**
 - bod **maxima**
 - bod, kde **paprsek je tečnou**

