

# DOKONALÁ A NEDOKONALÁ KONKURENCE



EVROPSKÁ UNIE  
Evropské strukturální a investiční fondy  
Operační program Výzkum, vývoj a vzdělávání

**MS  
MT**  
MINISTERSTVO ŠKOLSTVÍ,  
MLÁDEŽE A TĚLOVÝCHOVY



# PŘEDPOKLADY DK

- Velký počet prodávajících a kupujících (žádný není schopen ovlivnit tržní cenu)
- Statky jsou homogenní
- Volný vstup na trh a výstup z něj (bez nákladů)
- Všichni výrobci a spotřebitelé mají dokonalé informace o cenách
- Volný přístup k výrobním faktorům a technologiím
- Nulové náklady na dodavatele



EVROPSKÁ UNIE  
Evropské strukturální a investiční fondy  
Operační program Výzkum, vývoj a vzdělávání

**MSMT**  
MINISTERSTVO ŠKOLSTVÍ,  
MLÁDEŽE A TĚLOVÝCHOVY



# PŘÍČINY NEDOKONALOSTI TRHU

- Nesplnění podmínek DK
  - Nákladové podmínky/důvody (velikost tržní poptávky vzhledem k nákladům)
  - Bariéry vstupu – překážky konkurenci (legislativa, diferenciacce produktu, vlastnictví VF, zásahy státu, politické příčiny aj.)



EVROPSKÁ UNIE  
Evropské strukturální a investiční fondy  
Operační program Výzkum, vývoj a vzdělávání

**MŠMT**  
MINISTERSTVO ŠKOLSTVÍ,  
MLÁDEŽE A TĚLOVÝCHOVY



# CHARAKTERISTIKA NEDOKONALÉ KONKURENCE

- Diferencovaný produkt
- Obsazení trhu velkou firmou
- Síla k ovlivnění tržní ceny (změnou produkce)
- Trh s alespoň 1 nabízejícím, který může ovlivnit cenu
- Růst prodeje vede k poklesu ceny – klesající poptávka po produkci firmy



EVROPSKÁ UNIE  
Evropské strukturální a investiční fondy  
Operační program Výzkum, vývoj a vzdělávání

**MŠMT**  
MINISTERSTVO ŠKOLSTVÍ,  
MLÁDEŽE A TĚLOVÝCHOVY



# POROVNÁNÍ POPTÁVKY V DOKONALÉ A NEDOKONALÉ KONKURENCI

DK:  $P = AR = MR$

NK:  $AR = P \neq MR$

Maximalizace zisku  $MR = MC$  pro DK i NDK

Firma v DK rozhoduje jen o Q

Firma v NK rozhoduje o Q i o P (míra různá)

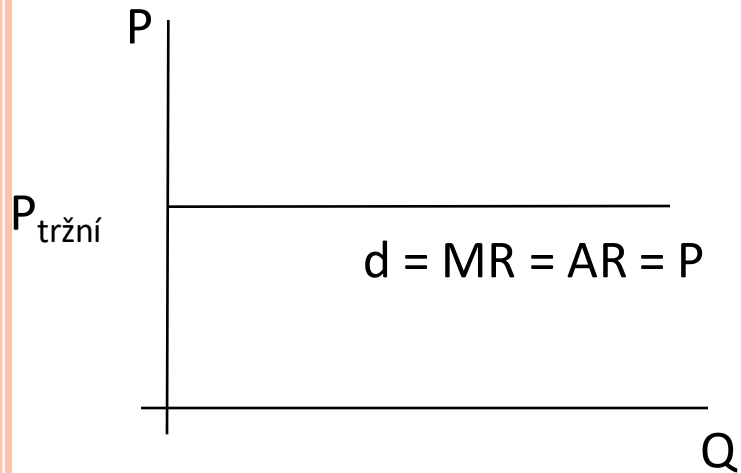


EVROPSKÁ UNIE  
Evropské strukturální a investiční fondy  
Operační program Výzkum, vývoj a vzdělávání

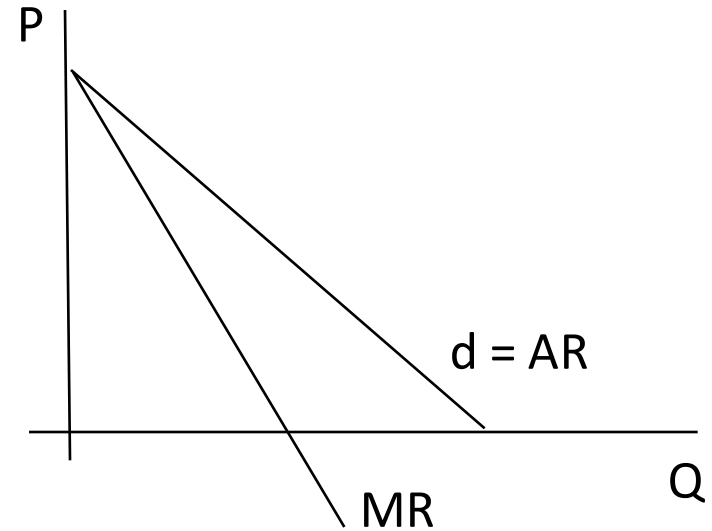
**MŠMT**  
MINISTERSTVO ŠKOLSTVÍ,  
MLÁDEŽE A TĚLOVÝCHOVY



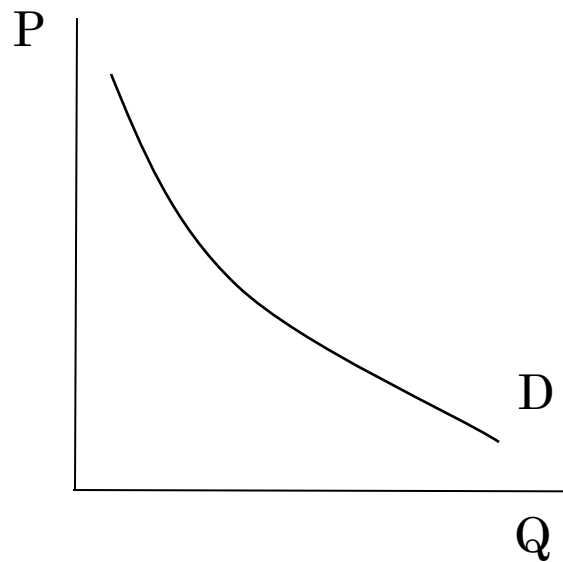
### Poptávka po produkci 1 firmy v DK



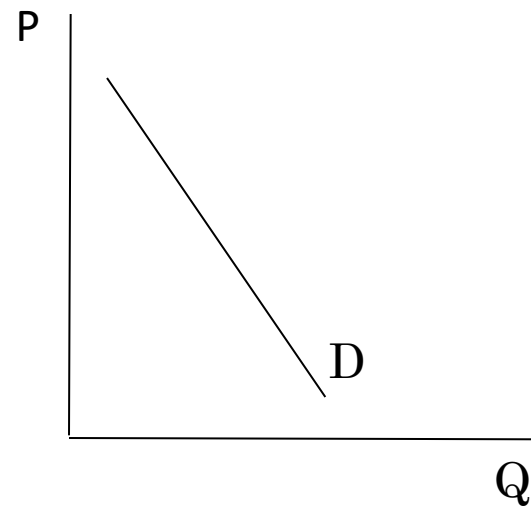
### Poptávka po produkci 1 firmy v NDK



### Tržní D v DK (= suma indiv. poptávek)



### Tržní D v NDK (= suma indiv. poptávek)



EVROPSKÁ UNIE  
Evropské strukturální a investiční fondy  
Operační program Výzkum, vývoj a vzdělávání



MINISTERSTVO ŠKOLSTVÍ,  
MLÁDEŽE A TĚLOVÝCHOVY



# POROVNÁNÍ NÁKLADŮ V DK A NDK

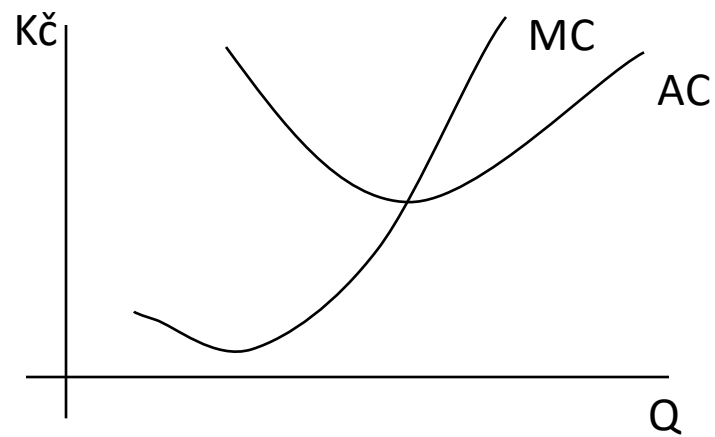
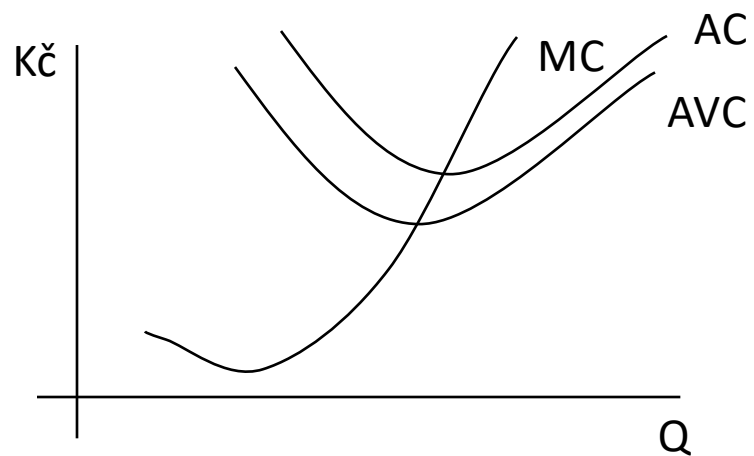
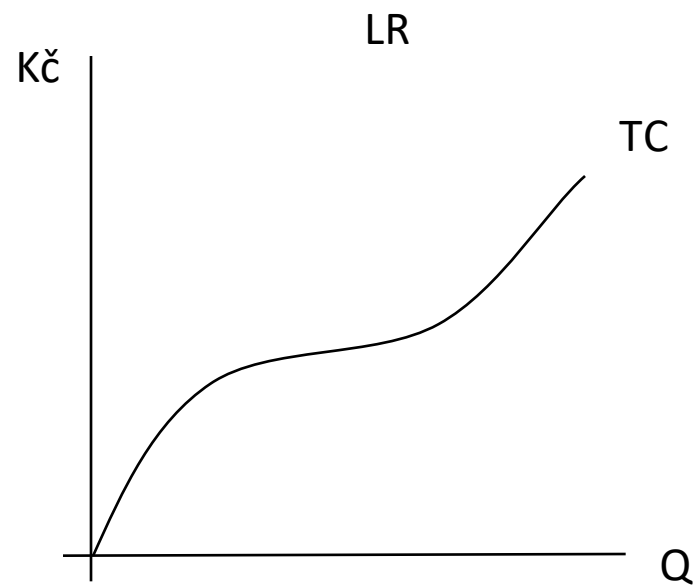
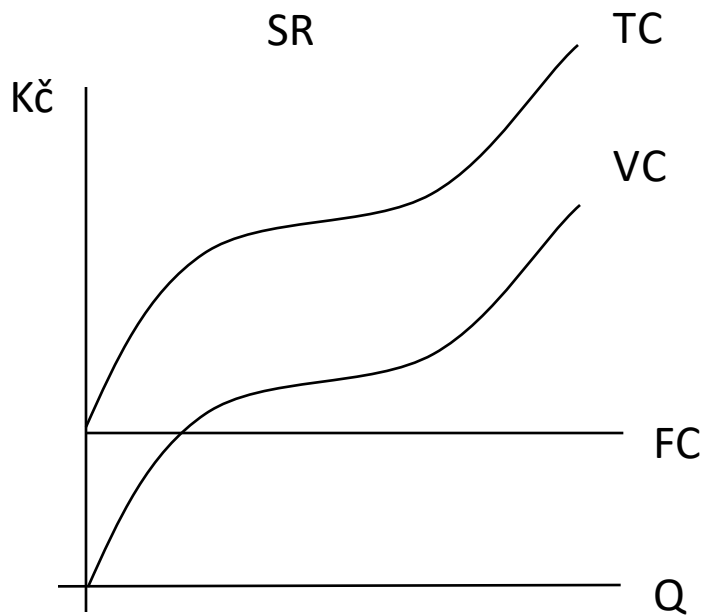
TC, MC, AC i AVC jsou co do charakteru stejné –  
plyne z předpokladu DK na trhu VF



EVROPSKÁ UNIE  
Evropské strukturální a investiční fondy  
Operační program Výzkum, vývoj a vzdělávání

**MS  
MT**  
MINISTERSTVO ŠKOLSTVÍ,  
MLÁDEŽE A TĚLOVÝCHOVY





EVROPSKÁ UNIE  
Evropské strukturální a investiční fondy  
Operační program Výzkum, vývoj a vzdělávání

**MŠMT**  
MINISTERSTVO ŠKOLSTVÍ,  
MLÁDEŽE A TĚLOVÝCHOVY





# POROVNÁNÍ PŘÍJMŮ V DK A NK

TR jsou odlišné:

Plyne z toho, že v DK je  $P$  neov. konstanta  
v NK je  $P$  ovliv. proměnná

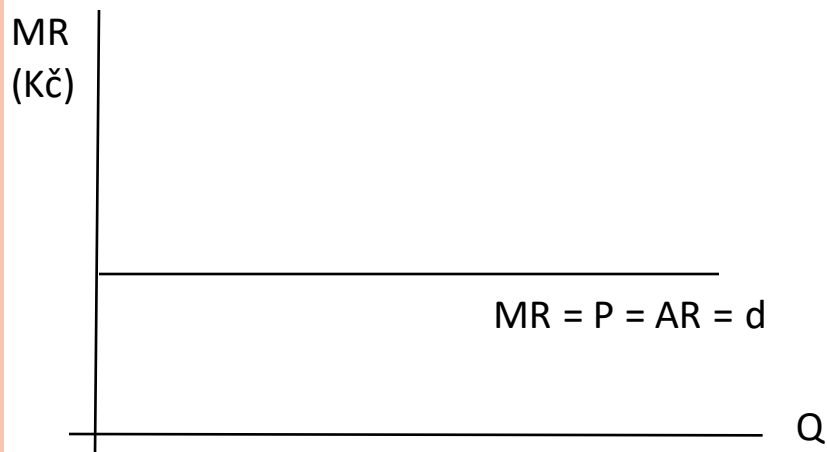
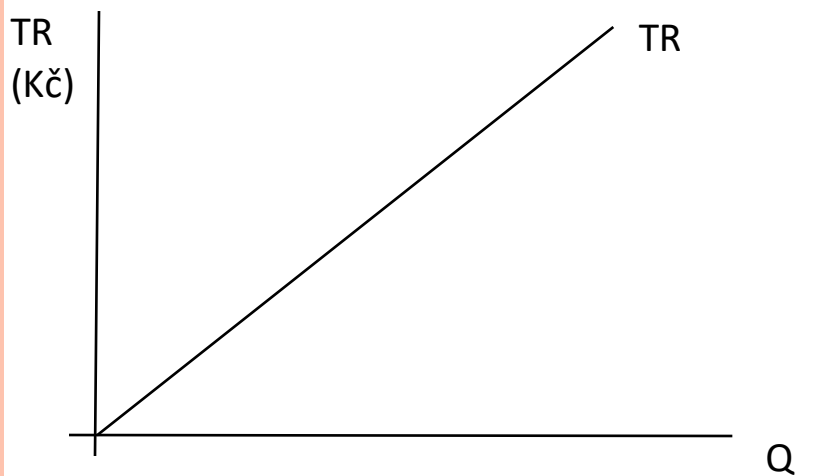


EVROPSKÁ UNIE  
Evropské strukturální a investiční fondy  
Operační program Výzkum, vývoj a vzdělávání

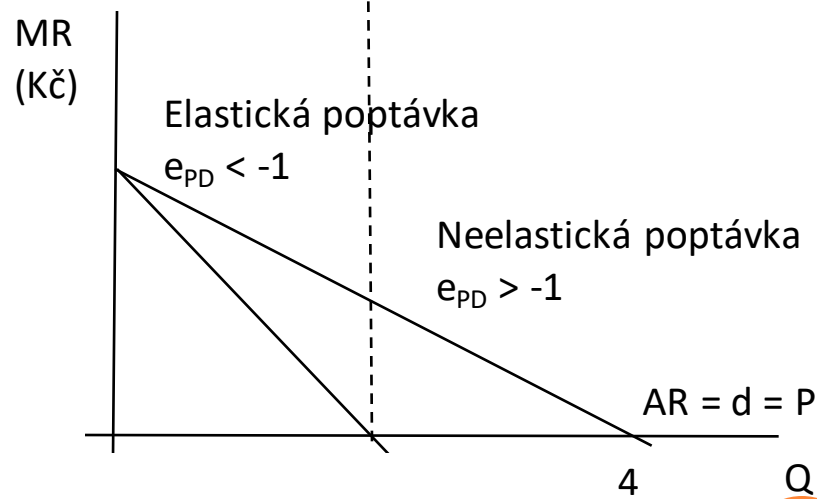
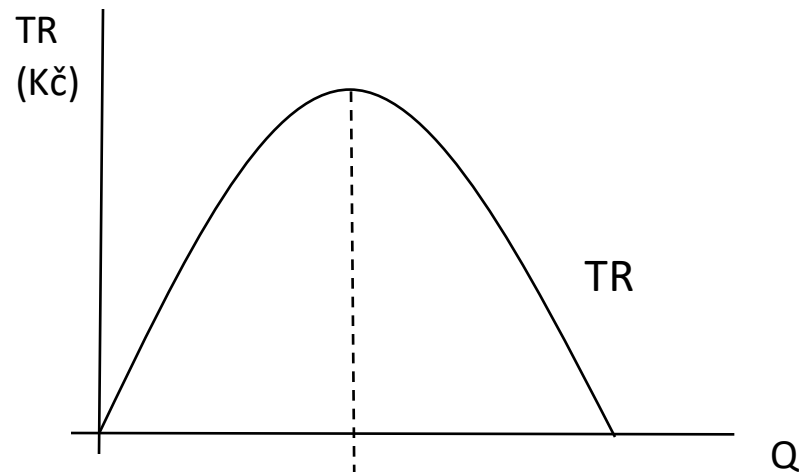
**MŠMT**  
MINISTERSTVO ŠKOLSTVÍ,  
MLÁDEŽE A TĚLOVÝCHOVY



# Dokonalá konkurence



# NDK



EVROPSKÁ UNIE  
Evropské strukturální a investiční fondy  
Operační program Výzkum, vývoj a vzdělávání

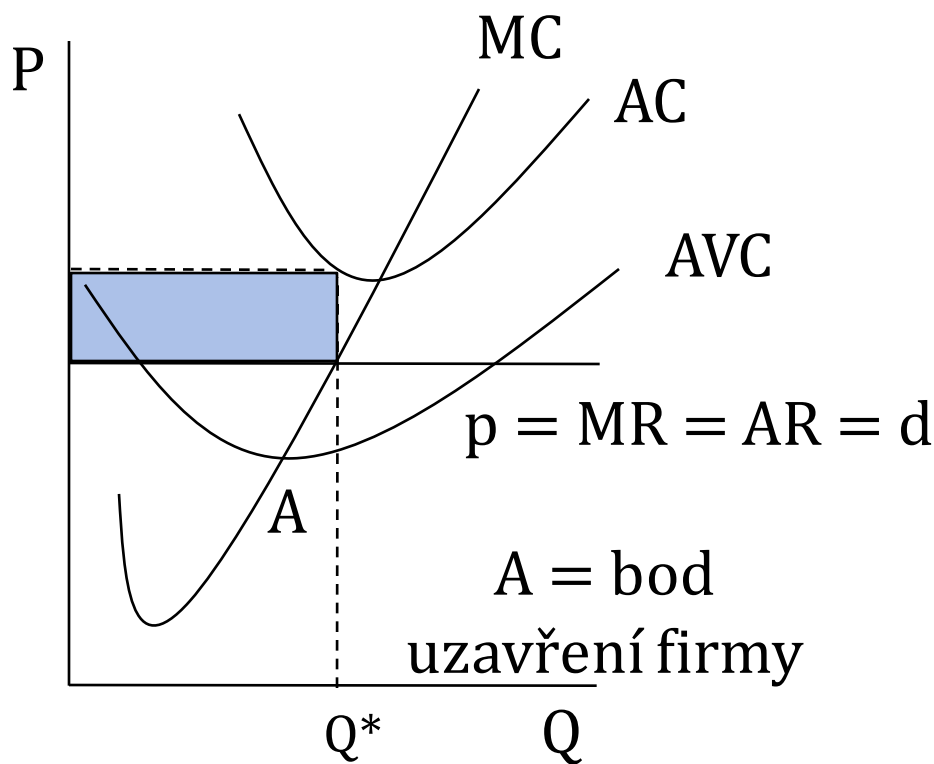


MINISTERSTVO ŠKOLSTVÍ,  
MLÁDEŽE A TĚLOVÝCHOVY



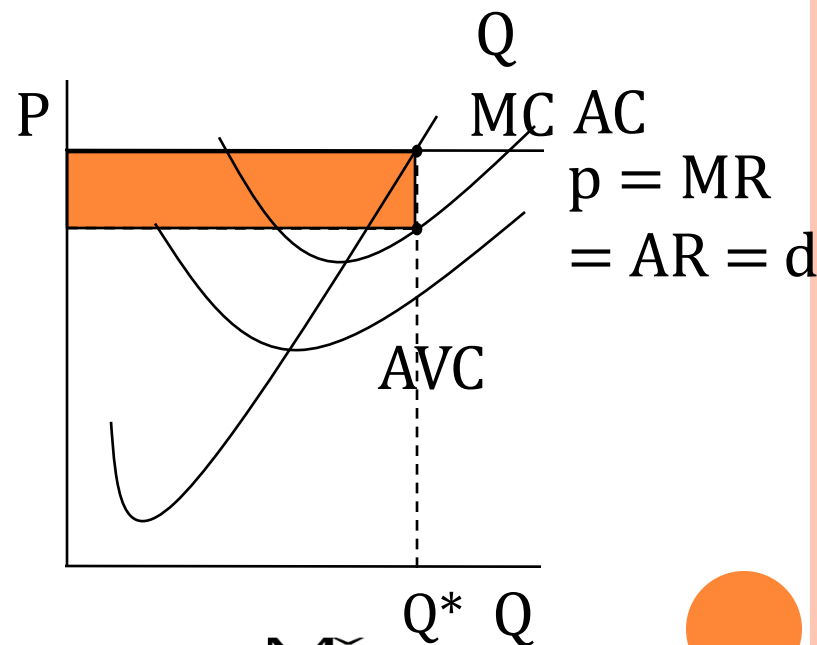
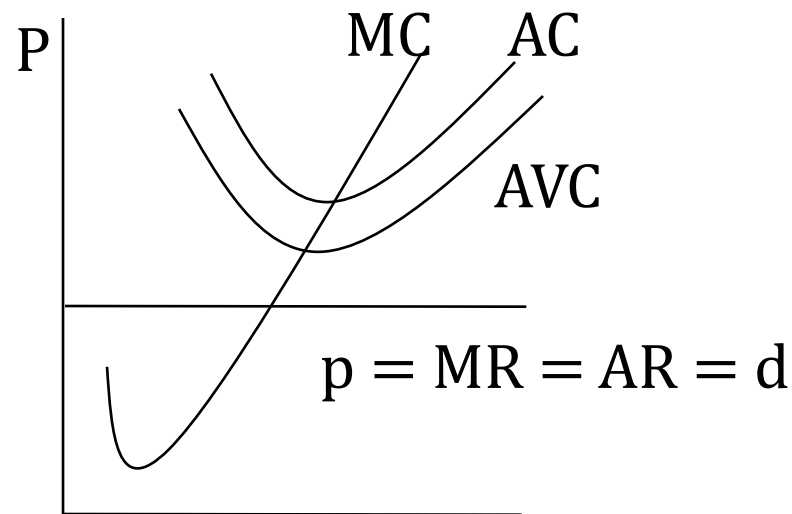
ist. poptávku

# ROVNOVÁHA FIRMY NA DOKONALÉM TRHU – KRÁTKÉ OBDOBÍ



$$\pi = AR - AC$$

$$\pi = P - AC$$

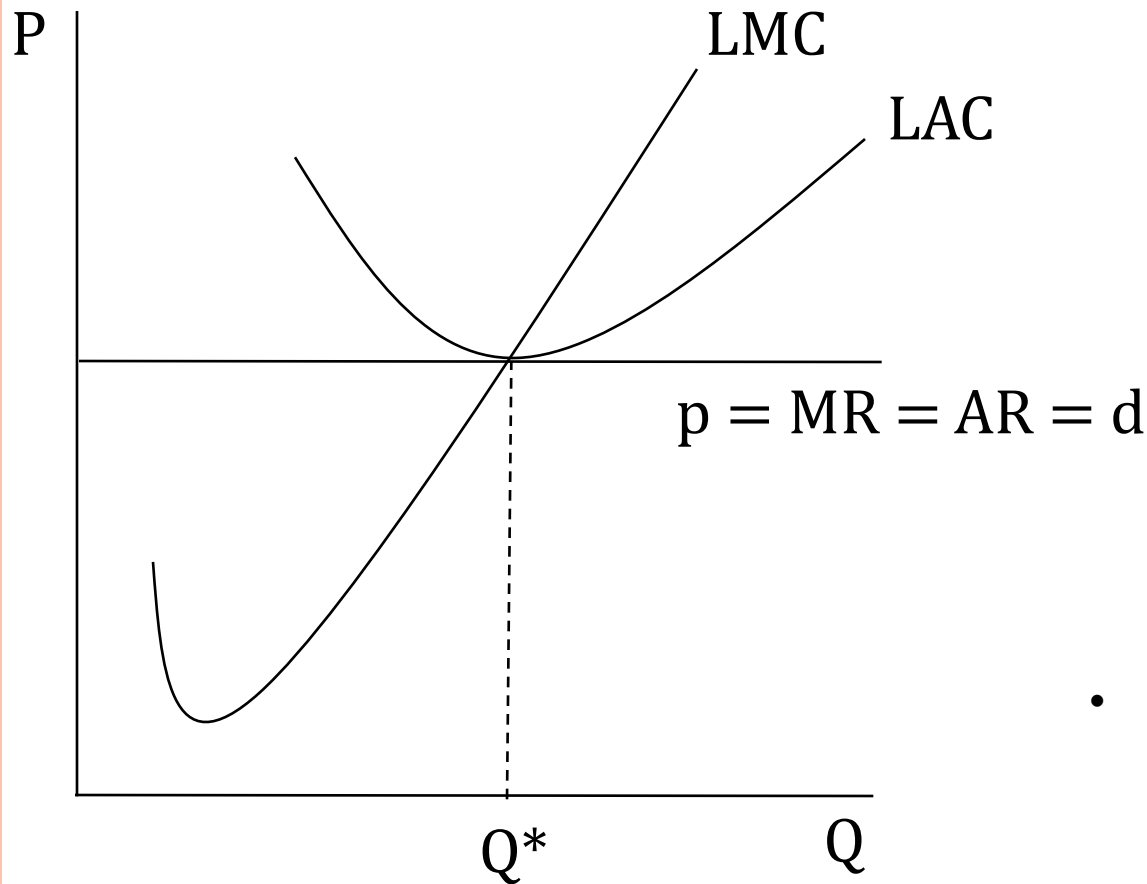


EVROPSKÁ UNIE  
Evropské strukturální a investiční fondy  
Operační program Výzkum, vývoj a vzdělávání

**MS  
MT**  
MINISTERSTVO ŠKOLSTVÍ,  
MLÁDEŽE A TĚLOVÝCHOVY



# ROVNOVÁHA FIRMY NA DOKONALÉM TRHU – DLOUHÉ OBDOBÍ



$$P = MR = LMC = AR = \min LAC$$
$$\pi_{\text{ekon}} = 0$$

- Výrobní a alokační efektivnost

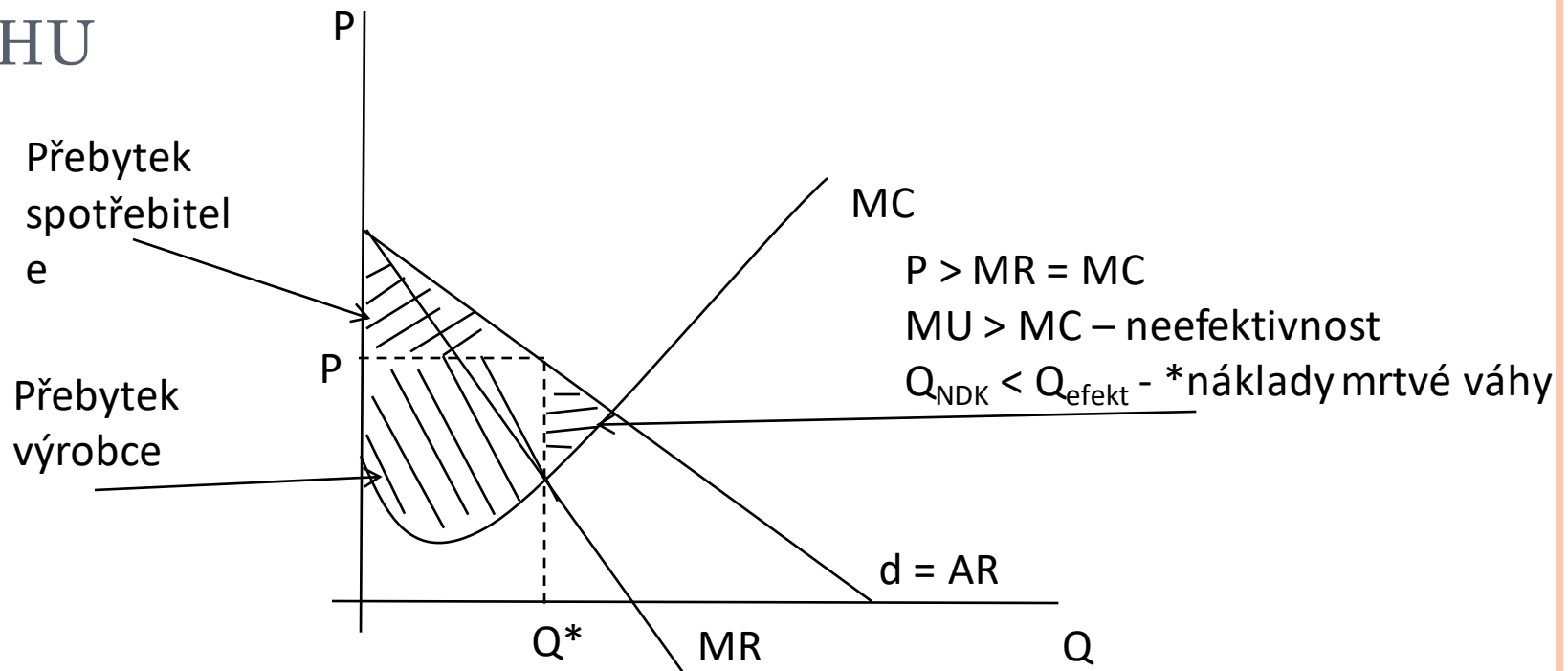


EVROPSKÁ UNIE  
Evropské strukturální a investiční fondy  
Operační program Výzkum, vývoj a vzdělávání

**MŠMT**  
MINISTERSTVO ŠKOLSTVÍ,  
MLÁDEŽE A TĚLOVÝCHOVY



# ROVNOVÁHA FIRMY NA NEDOKONALÉM TRHU



Přebytek výrobce v monopolu větší než v DK

Přebytek spotř. V monopolu menší než v DK

PV + PS v monopolu menší než v DK

ztráta mrtvé váhy



EVROPSKÁ UNIE  
Evropské strukturální a investiční fondy  
Operační program Výzkum, vývoj a vzdělávání

**MŠMT**  
MINISTERSTVO ŠKOLSTVÍ,  
MLÁDEŽE A TĚLOVÝCHOVY



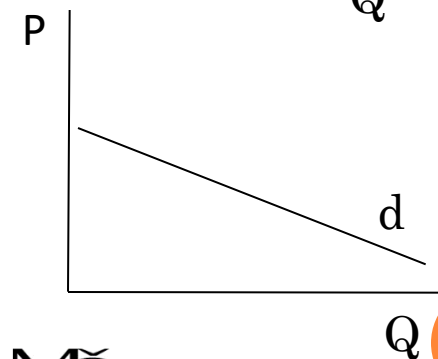
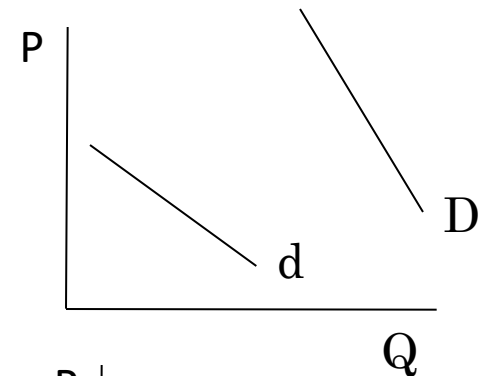
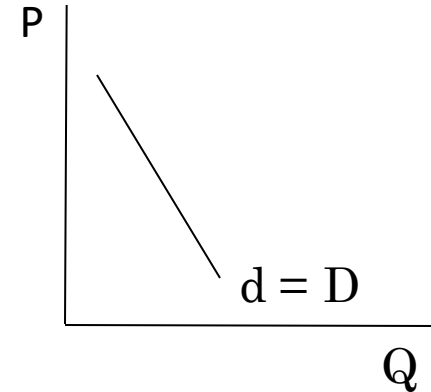
# FORMY NEDOKONALÉ KONKURENCE

- monopol
- oligopol
  - s dominantní firmou
  - smluvní (kartel)
  - cech
  - Cournotův model
  - modely založené na teorii her
  - mnoho dalších (např. modely s odhad. reakcemi konkurentů)
- monopolistická konkurence



přirozený

administrativní



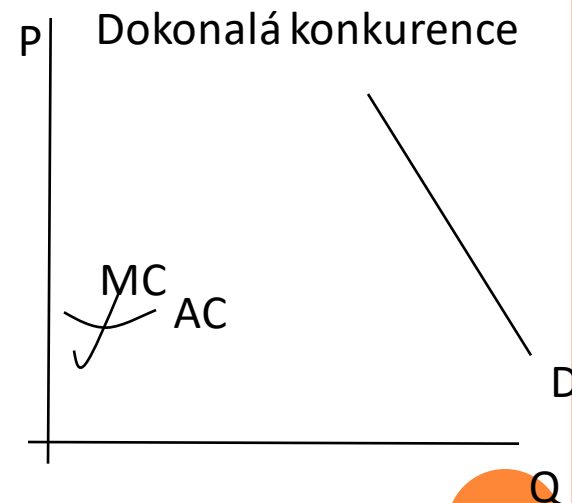
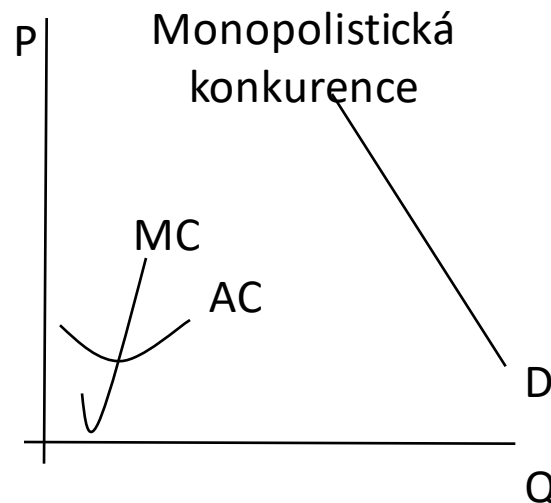
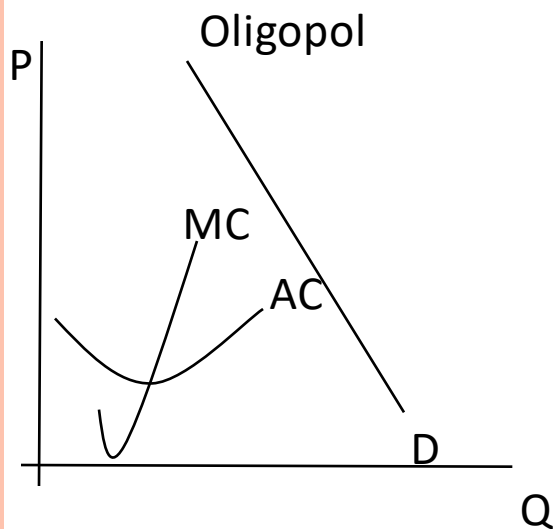
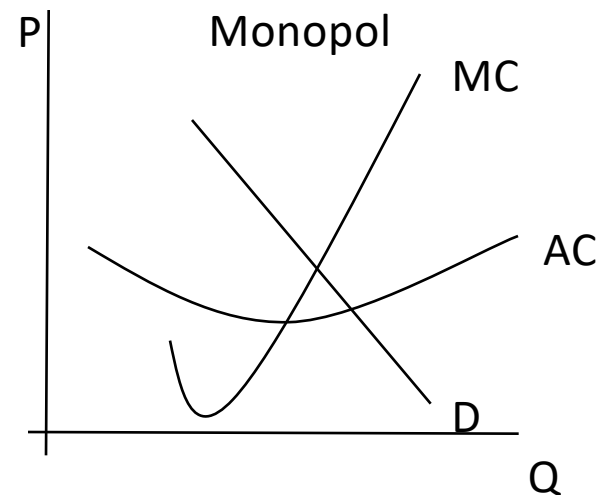
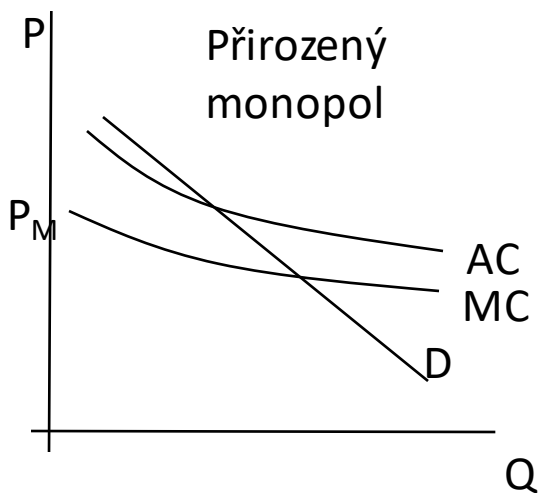
EVROPSKÁ UNIE  
Evropské strukturální a investiční fondy  
Operační program Výzkum, vývoj a vzdělávání



MINISTERSTVO ŠKOLSTVÍ,  
MLÁDEŽE A TĚLOVÝCHOVY

# VZTAH MEZI VELIKOSTÍ TRHU A KAPACITOU

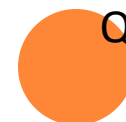
## FIRMY



EVROPSKÁ UNIE  
Evropské strukturální a investiční fondy  
Operační program Výzkum, vývoj a vzdělávání



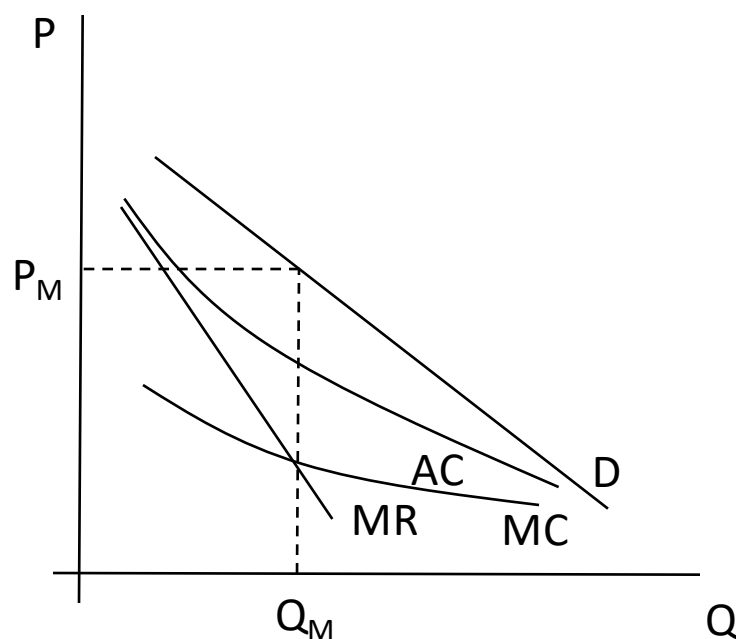
MINISTERSTVO ŠKOLSTVÍ,  
MLÁDEŽE A TĚLOVÝCHOVY



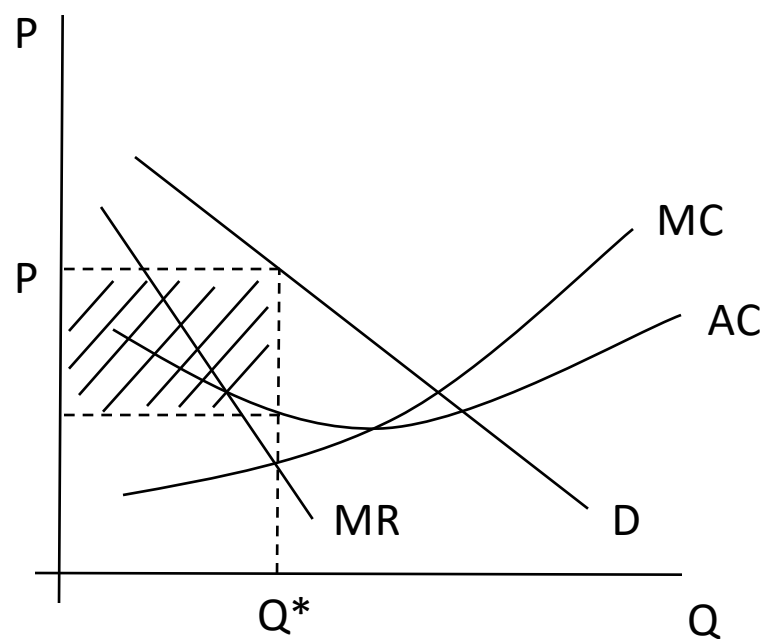
## 2. MONOPOL

Nabídka celého odvětví je tvořena 1 firmou

Monopol přirozený



Monopol administrativní



EVROPSKÁ UNIE  
Evropské strukturální a investiční fondy  
Operační program Výzkum, vývoj a vzdělávání

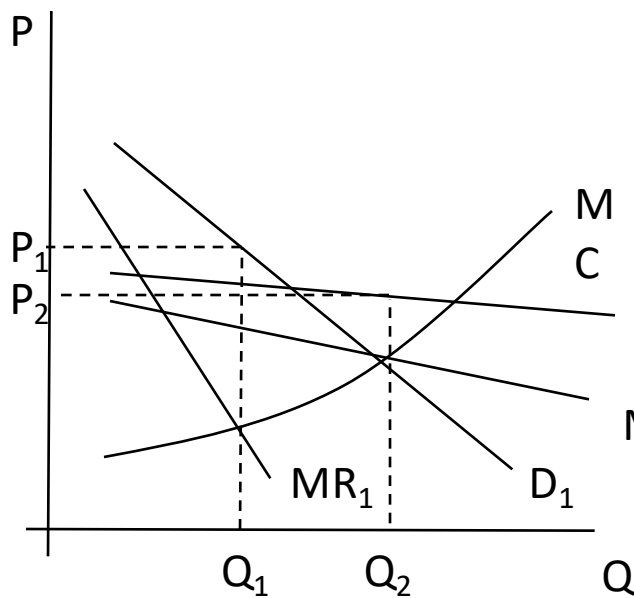
**MS  
MT**  
MINISTERSTVO ŠKOLSTVÍ,  
MLÁDEŽE A TĚLOVÝCHOVY



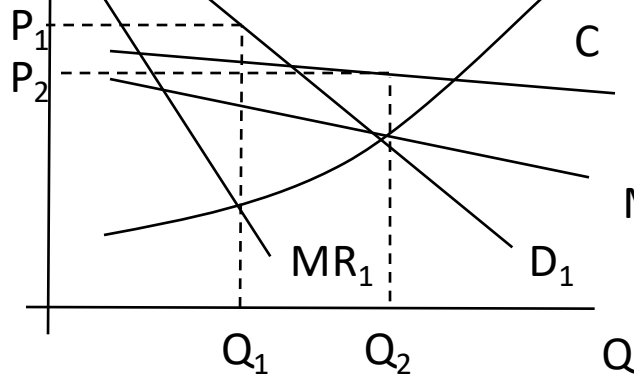


# CENOVÁ DISKRIMINACE – PROBLÉM KŘIVKY NABÍDKY MONOPOLU

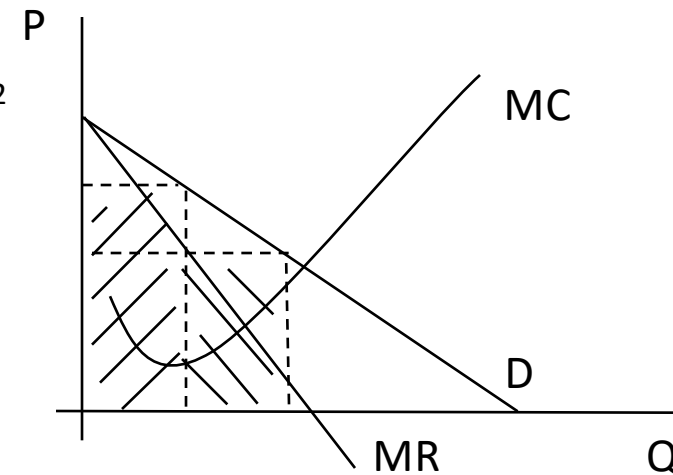
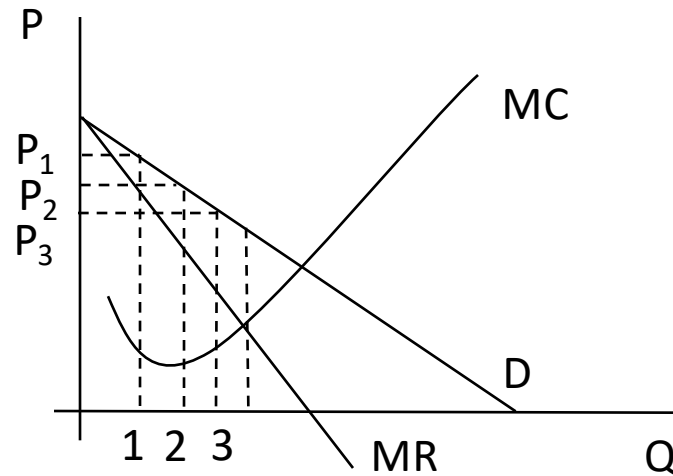
○ 1 stupeň



○ 2 stupeň



○ 3 stupeň

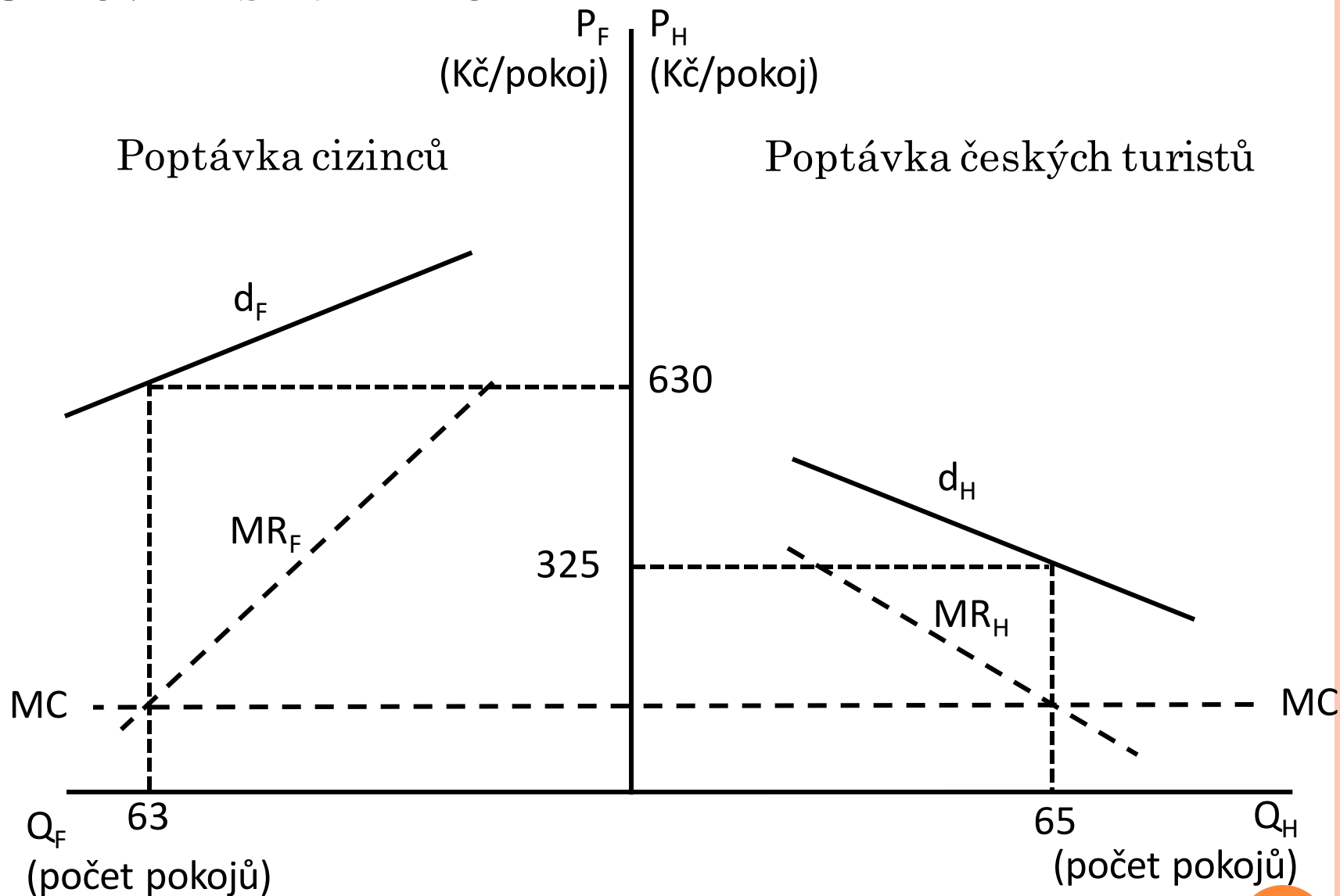


EVROPSKÁ UNIE  
Evropské strukturální a investiční fondy  
Operační program Výzkum, vývoj a vzdělávání

**MŠMT**  
MINISTERSTVO ŠKOLSTVÍ,  
MLÁDEŽE A TĚLOVÝCHOVY



# CENOVÁ DISKRIMINACE



EVROPSKÁ UNIE  
Evropské strukturální a investiční fondy  
Operační program Výzkum, vývoj a vzdělávání



MINISTERSTVO ŠKOLSTVÍ,  
MLÁDEŽE A TĚLOVÝCHOVY



# REGULACE MONOPOLU

- Zdanění, cenová regulace, vládní vlastnictví, ekonomická regulace, sociální regulace, protimonopolní politika
- Meze regulace  $AR=AC$
- Společensky efektivní regulace  $MU=MC$



EVROPSKÁ UNIE  
Evropské strukturální a investiční fondy  
Operační program Výzkum, vývoj a vzdělávání

**MŠMT**  
MINISTERSTVO ŠKOLSTVÍ,  
MLÁDEŽE A TĚLOVÝCHOVY



# MONOPOLNÍ SÍLA

Schopnost firmy stanovit  $P$  větší  $MC$

Měření monopolní síly:

- Lernerův index  $L = (P - AC) / P$  pro DK:

$L = 0$ , síla monopolu roste s  $L$  blízko 1)



EVROPSKÁ UNIE  
Evropské strukturální a investiční fondy  
Operační program Výzkum, vývoj a vzdělávání

**MS  
MT**  
MINISTERSTVO ŠKOLSTVÍ,  
MLÁDEŽE A TĚLOVÝCHOVY





EVROPSKÁ UNIE  
Evropské strukturální a investiční fondy  
Operační program Výzkum, vývoj a vzdělávání



Toto dílo podléhá licenci Creative Commons  
*Uveďte původ – Zachovejte licenci 4.0 Mezinárodní.*

