

# Oligopol a cíle firmy

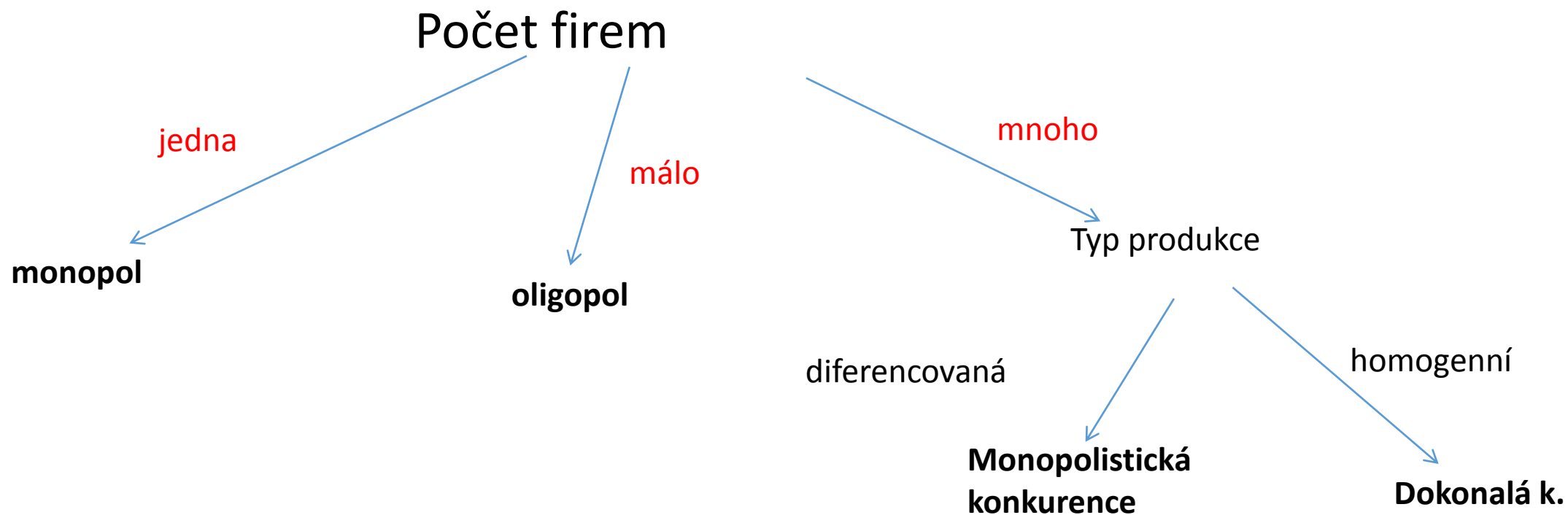


EVROPSKÁ UNIE  
Evropské strukturální a investiční fondy  
Operační program Výzkum, vývoj a vzdělávání



MINISTERSTVO ŠKOLSTVÍ,  
MLÁDEŽE A TĚLOVÝCHOVY

# Čtyři typy tržní struktury



EVROPSKÁ UNIE  
Evropské strukturální a investiční fondy  
Operační program Výzkum, vývoj a vzdělávání

**MŠMT**  
MINISTERSTVO ŠKOLSTVÍ,  
MLÁDEŽE A TĚLOVÝCHOVY

# Oligopol

- Existence několika firem v odvětví – velký tržní podíl
- Firmy zvažují jednání/reakci ostatních firem v odvětví
- Stejně jako u monopolu neexistuje křivka individuální nabídky
- Bariéry vstupu do odvětví (náklady na vstup, preference spotřebitelů, patenty a vynálezy, dohody mezi firmami/sdružení, úspory z rozsahu)
- Produkt homogenní i diferencovaný



EVROPSKÁ UNIE  
Evropské strukturální a investiční fondy  
Operační program Výzkum, vývoj a vzdělávání

**MŠMT**  
MINISTERSTVO ŠKOLSTVÍ,  
MLÁDEŽE A TĚLOVÝCHOVY

# Srovnání dokonalé konkurence, oligopolu a monopolu

Produkce : největší v DK, pak v oligopolu a nejmenší v monopolu

Cena: nejmenší v DK, pak v oligopolu a nejvyšší v monopolu

Vzniká monopolní/oligopolní zisk



EVROPSKÁ UNIE  
Evropské strukturální a investiční fondy  
Operační program Výzkum, vývoj a vzdělávání

**MŠMT**  
MINISTERSTVO ŠKOLSTVÍ,  
MLÁDEŽE A TĚLOVÝCHOVY

# Modely oligopolu

Cournotův model - duopol

Model s dominantní firmou/s cenovým vůdcem

Model barometrické firmy

Kartel, cech, ... – smluvní oligopol

Modely s odhadovanými reakcemi konkurentů  
(Stackelbergův model, Bertrandův model,.....)

Modely založené na teorii her



EVROPSKÁ UNIE  
Evropské strukturální a investiční fondy  
Operační program Výzkum, vývoj a vzdělávání

**MŠMT**  
MINISTERSTVO ŠKOLSTVÍ,  
MLÁDEŽE A TĚLOVÝCHOVY

# Cournotův model

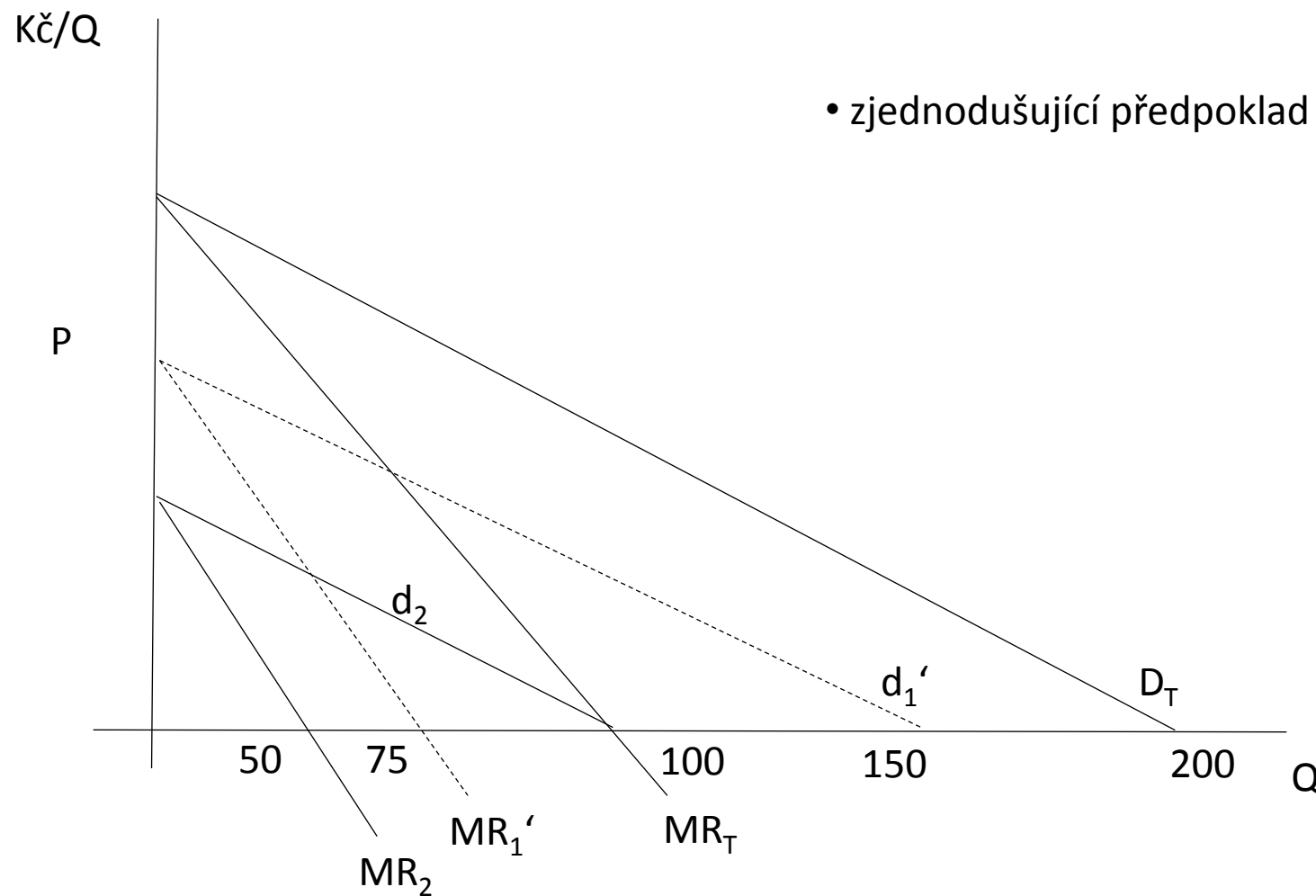
- Duopol
- Homogenní produkt, stejné náklady obou firem, obě firmy znají tržní poptávku
- Maximalizace zisku:  $MR = MC$
- Nepředpokládá se reakce 2. firmy/objem produkce konkurenta považuje firma za konstantní
- Reakční křivka
- Stabilní rovnováha
- Statický model



EVROPSKÁ UNIE  
Evropské strukturální a investiční fondy  
Operační program Výzkum, vývoj a vzdělávání

**MŠMT**  
MINISTERSTVO ŠKOLSTVÍ,  
MLÁDEŽE A TĚLOVÝCHOVY

# Cournotův model



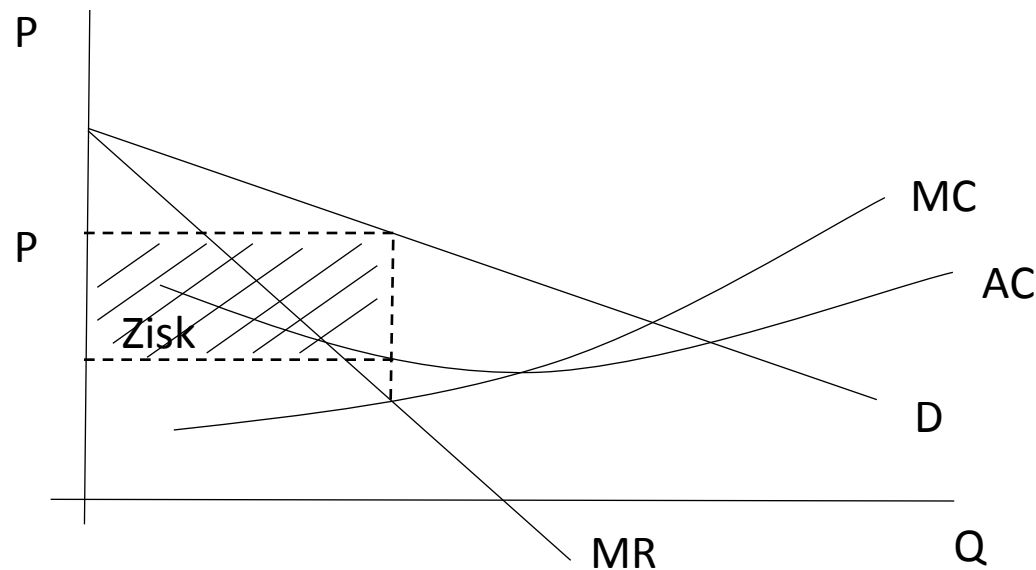
# Kartel



EVROPSKÁ UNIE  
Evropské strukturální a investiční fondy  
Operační program Výzkum, vývoj a vzdělávání

MŠMT  
MINISTERSTVO ŠKOLSTVÍ,  
MLÁDEŽE A TĚLOVÝCHOVY

- Smluvní (koluzivní) oligopol
- Cíl: maximalizace zisku v odvětví/vyhnout se cenové valce
- $MC=MR$
- OPEC, mobilní operátoři





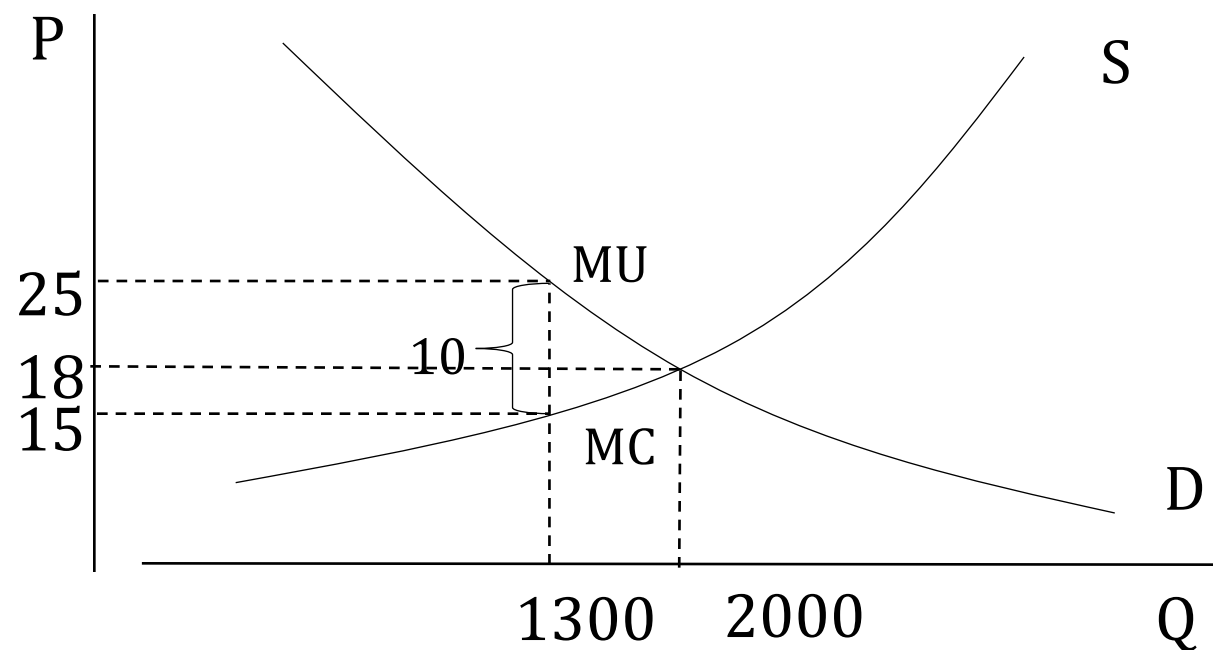
# CECH



EVROPSKÁ UNIE  
Evropské strukturální a investiční fondy  
Operační program Výzkum, vývoj a vzdělávání

**MŠMT**  
MINISTERSTVO ŠKOLSTVÍ,  
MLÁDEŽE A TĚLOVÝCHOVY

- Sdružení výrobců které má moc zabránit vstupu konkurence
- Na rozdíl od kartelu si členové cechu konkurují
- Taxikáři, lékařské atestace, komory (architektů, inženýrů...), svazy (autodopravců....), cechy (malířů....), spolek...



# Oligopol s dominantní firmou

- Na trhu je jedna firma silná a více menších firem, které tvoří tzv. konkurenční lem - tyto firmy přejímají cenu stanovenou dominantní firmou. Při této ceně mají vyšší náklady (nerealizují úspory z rozsahu).
- Na své části trhu se Dominantní firma chová jako monopol
- KO nemůže si stanovit cenu vyšší, firmy by ztratily zákazníky, ani nižší, mohly by být ztrátové – proto jim celkem cena stanovená dominantní firmou vyhovuje.

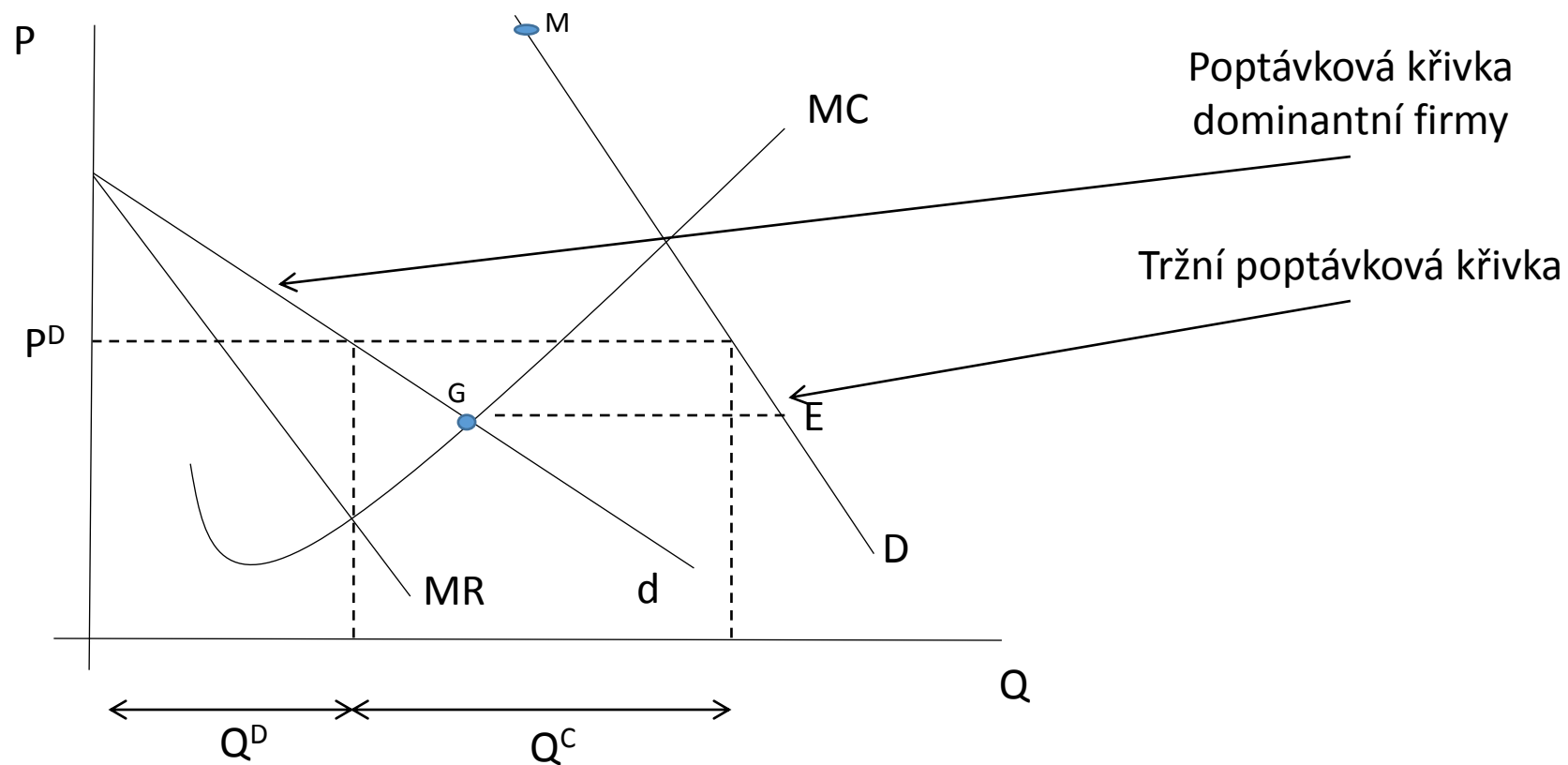


EVROPSKÁ UNIE  
Evropské strukturální a investiční fondy  
Operační program Výzkum, vývoj a vzdělávání

**MŠMT**  
MINISTERSTVO ŠKOLSTVÍ,  
MLÁDEŽE A TĚLOVÝCHOVY



### Oligopol s dominantní firmou



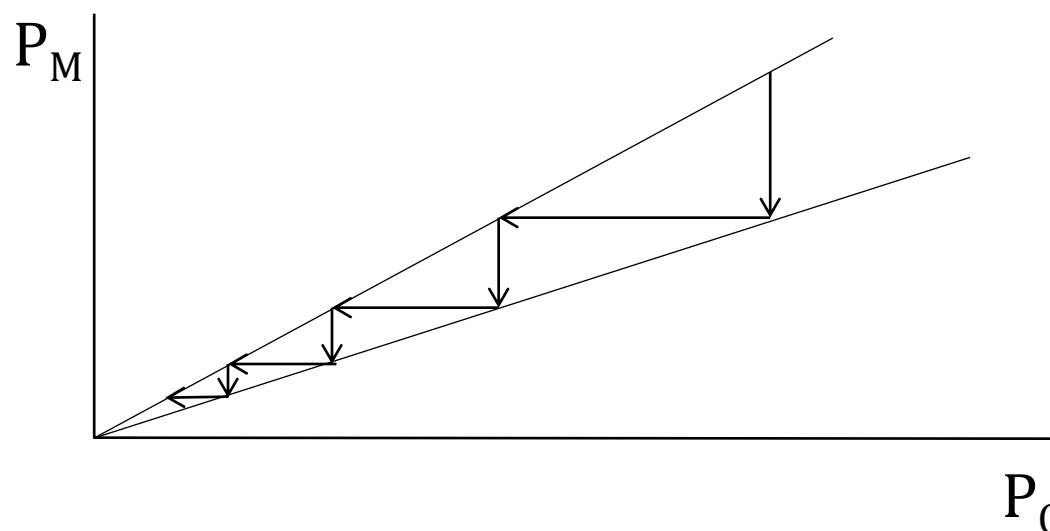
# Modely založené na teorii her

- Vězňovo dilema
- Kooperativní / nekooperativní
- Nashova rovnováha – každý z hráčů volí optimální strategii sám o sobě – bez dohody s protihráčem, tedy, žádný z hráčů si nemůže polepšit při dané strategii protihráče – stabilní stav
- Paretoovo optimum – stabilní stav pouze při kooperaci (optimum kartelu)



EVROPSKÁ UNIE  
Evropské strukturální a investiční fondy  
Operační program Výzkum, vývoj a vzdělávání

**MŠMT**  
MINISTERSTVO ŠKOLSTVÍ,  
MLÁDEŽE A TĚLOVÝCHOVY



# Teorie her

Vězňovo dilema

Cenové sloupce černého

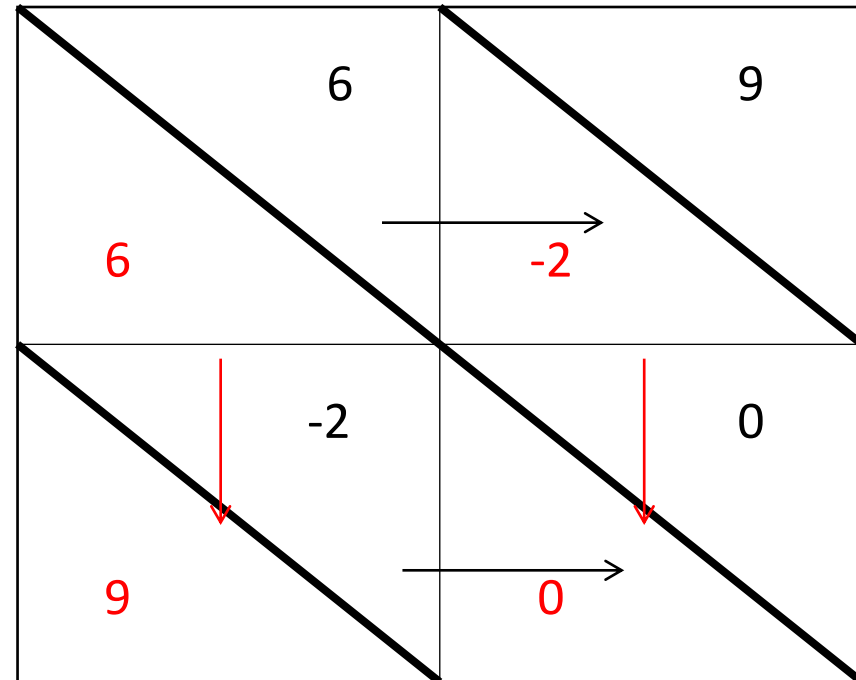
$P_1 = 20$

$P_2 = 10$

Cenové sloupce červeného

$P_1 = 20$

$P_2 = 10$



		B	
		Přiznat se	Nepřiznat se
A	Přiznat se	24 : 24	0 : 36
	Nepřiznat se	36 : 0	6 : 6

# Aplikace teorie her na rozhodování firem v duopolu

D tržní	Cena za 1 ks	$\Sigma$ TR (TR a+b)	TRa	TRb
6 (3+3)	200	1200	600	600
7	180	1260	720	540
8	160	1280	640	640
9	140	1260	700	560
10	120	1200	600	600
11	100	1100	600	500
12	80	960	480	480

MC=0



EVROPSKÁ UNIE  
Evropské strukturální a investiční fondy  
Operační program Výzkum, vývoj a vzdělávání

**MŠMT**  
MINISTERSTVO ŠKOLSTVÍ,  
MLÁDEŽE A TĚLOVÝCHOVY

# Oligopolní firma max. zisk vs. max. obrat

- Maximalizace zisku / tvorba cen přírážkou

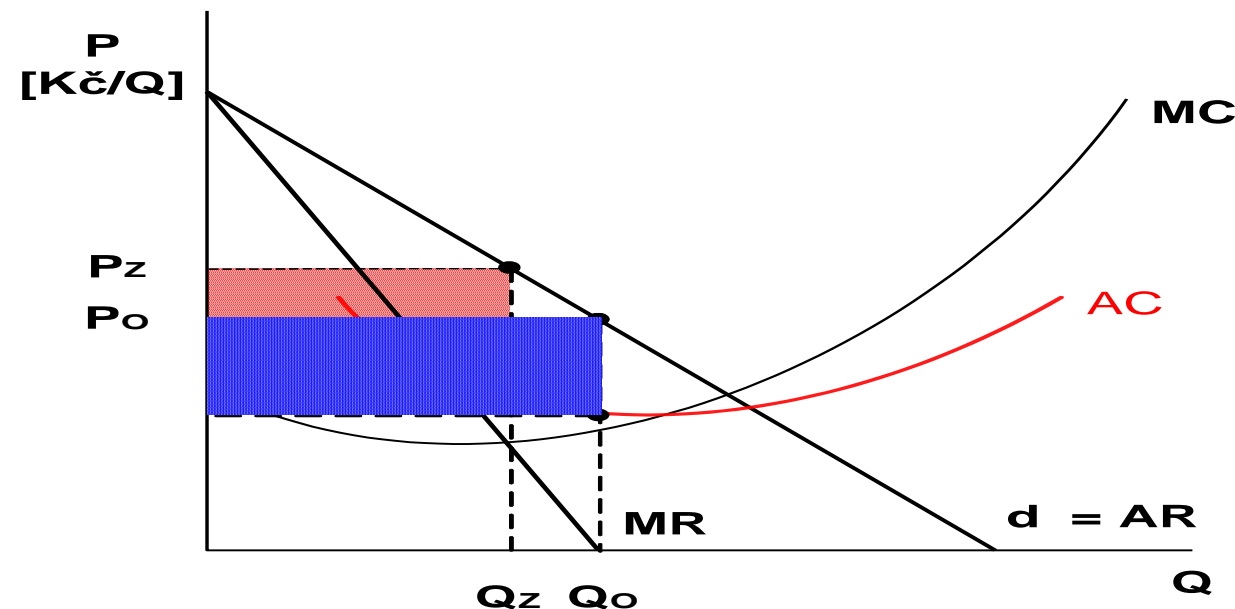
- Omezená racionalita
- Alternativní cíle

- Pro maximalizaci obratu (= max. TR) platí, že **MR = 0**.

- (? Jak je možné, že autor knihy, který inkasuje od nakladatelství 15% z každého prodaného výtisku, přemlouvá nakladatelství ke snížení ceny? Je možné, aby měl autor zájem na nižší ceně než nakladatelství? Jaká je optimální cena pro autora a jaká pro nakladatelství? Proč?)



EVROPSKÁ UNIE  
Evropské strukturální a investiční fondy  
Operační program Výzkum, vývoj a vzdělávání



# Chování firmy v monopolistické konkurenci

- Velký počet výrobců – firmy jsou cenoví tvůrci ale D je velmi elastická -  $e_{PD}$  i  $e_{CD}$  jsou vysoké
- Diferencovaný produkt
- Klesající křivka d (elastická)
- Neexistují bariéry vstupu do odvětví (pouze náklady na vstup na trh- reklama....)



EVROPSKÁ UNIE  
Evropské strukturální a investiční fondy  
Operační program Výzkum, vývoj a vzdělávání

**MŠMT**  
MINISTERSTVO ŠKOLSTVÍ,  
MLÁDEŽE A TĚLOVÝCHOVY

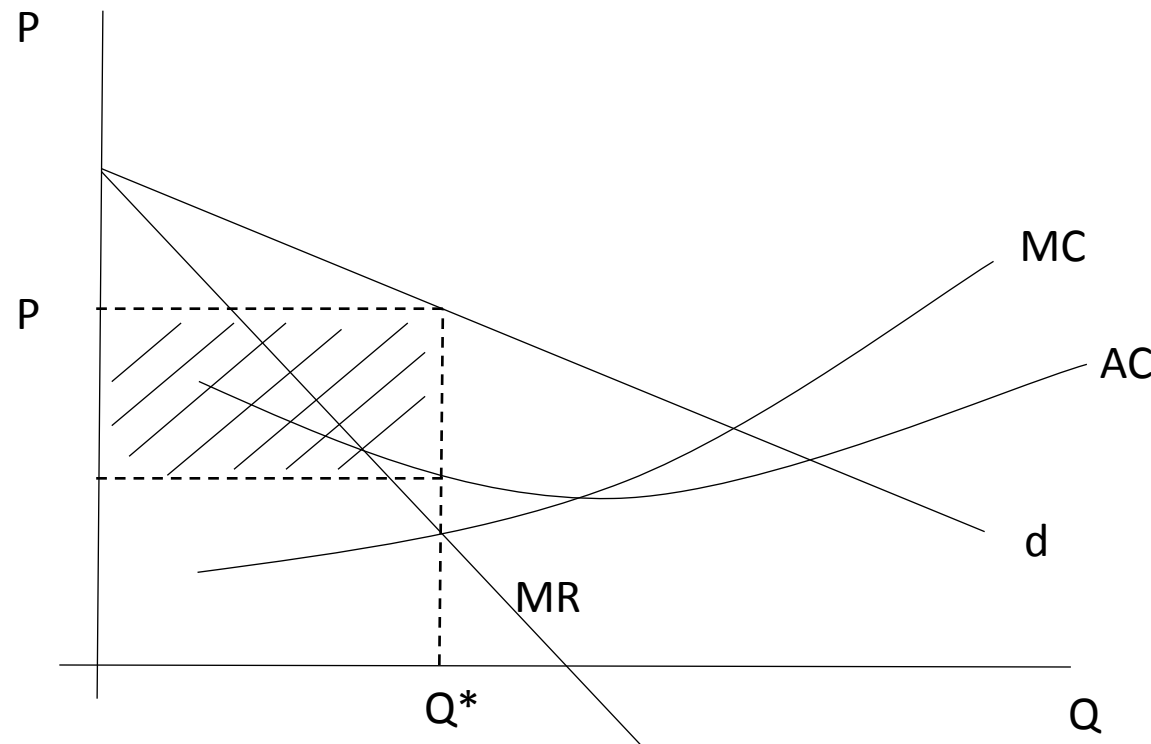


# Rovnováha monopolisticky konkurenční firmy v SR



EVROPSKÁ UNIE  
Evropské strukturální a investiční fondy  
Operační program Výzkum, vývoj a vzdělávání

MŠMT  
MINISTERSTVO ŠKOLSTVÍ,  
MLÁDEŽE A TĚLOVÝCHOVY



**V SR možný zisk i ztráta**

**TR mohou být v SR menší než VC ( $P < AVC$ ) – uzavření firmy – jako v DK**

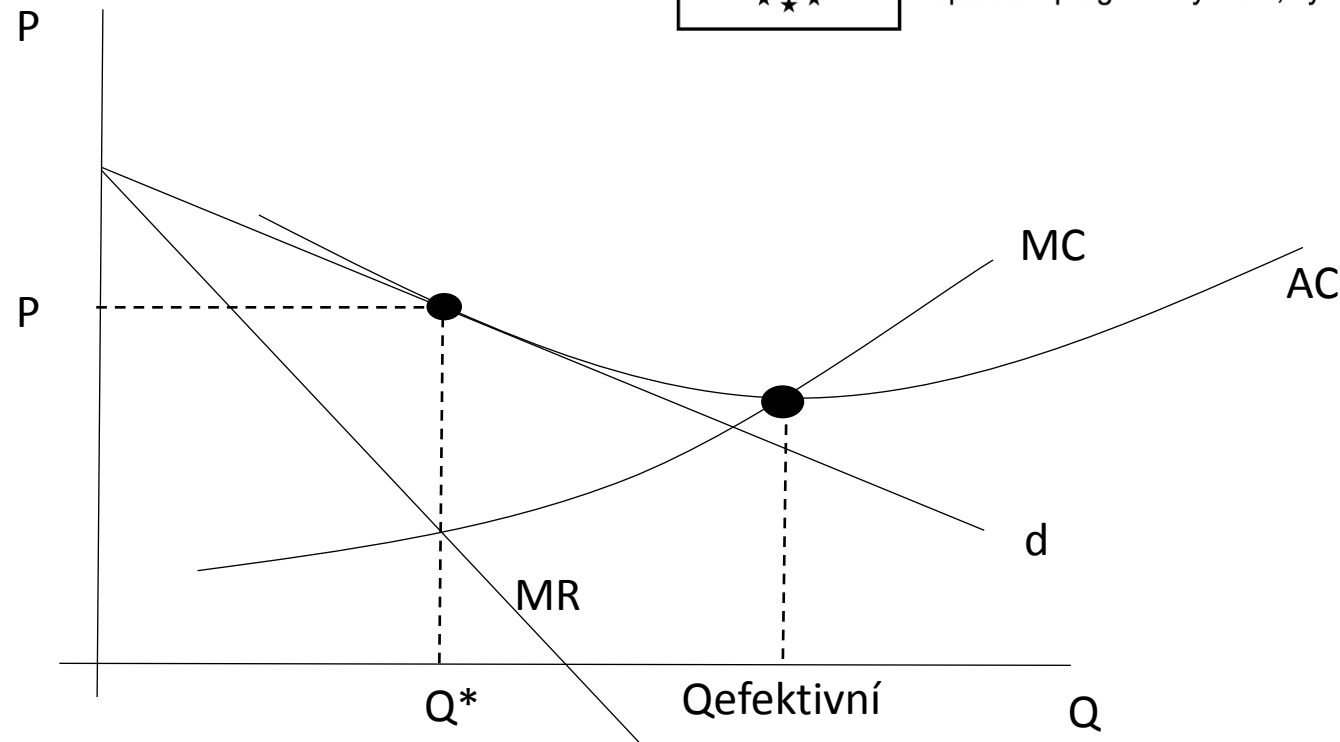
**$P > MC$  – firmy chtějí prodat dodatečné výrobky (ne v DK) – reklama....**

# Rovnováha monopolisticky konkurenční firmy v LR



EVROPSKÁ UNIE  
Evropské strukturální a investiční fondy  
Operační program Výzkum, vývoj a vzdělávání

**MŠMT**  
MINISTERSTVO ŠKOLSTVÍ,  
MLÁDEŽE A TĚLOVÝCHOVY



- $D_{LR}$  elastičtější – příchod firem zmenšuje tržní podíl firmy
- v LR většina firem táhne k 0 ek. zisku, ale jsou příliš malé na to, aby vyráběly v min AC, existuje převis výrobních kapacit ( $Q_e - Q^*$ ) – žádoucí?

# Nedokonalá konkurence – Schumpeterovská hypotéza

- Schumpeter – monopoly jsou motory růstu inovací a technologických změn, tedy ekonomického růstu
  - jsou významnými tvůrci pozitivních externalit
  - společenský výnos z invence/inovace vs. Soukromý výnos (nepřivlastnitelnost)

## Nedokonalá konkurence

- omezování výstupu
- úspory z rozsahu
- dynamický výzkum a vývoj

## Politika vlády vůči monopolům

- Udržovat co nejmenší překážky
- Respektovat úspory z rozsahu
- Omezovat nekalou konkurenci firem



EVROPSKÁ UNIE  
Evropské strukturální a investiční fondy  
Operační program Výzkum, vývoj a vzdělávání



EVROPSKÁ UNIE  
Evropské strukturální a investiční fondy  
Operační program Výzkum, vývoj a vzdělávání



Toto dílo podléhá licenci Creative Commons  
*Uveďte původ – Zachovejte licenci 4.0 Mezinárodní.*

