

# Rozhodování v podmínkách rizika II

## Trhy práce



EVROPSKÁ UNIE  
Evropské strukturální a investiční fondy  
Operační program Výzkum, vývoj a vzdělávání

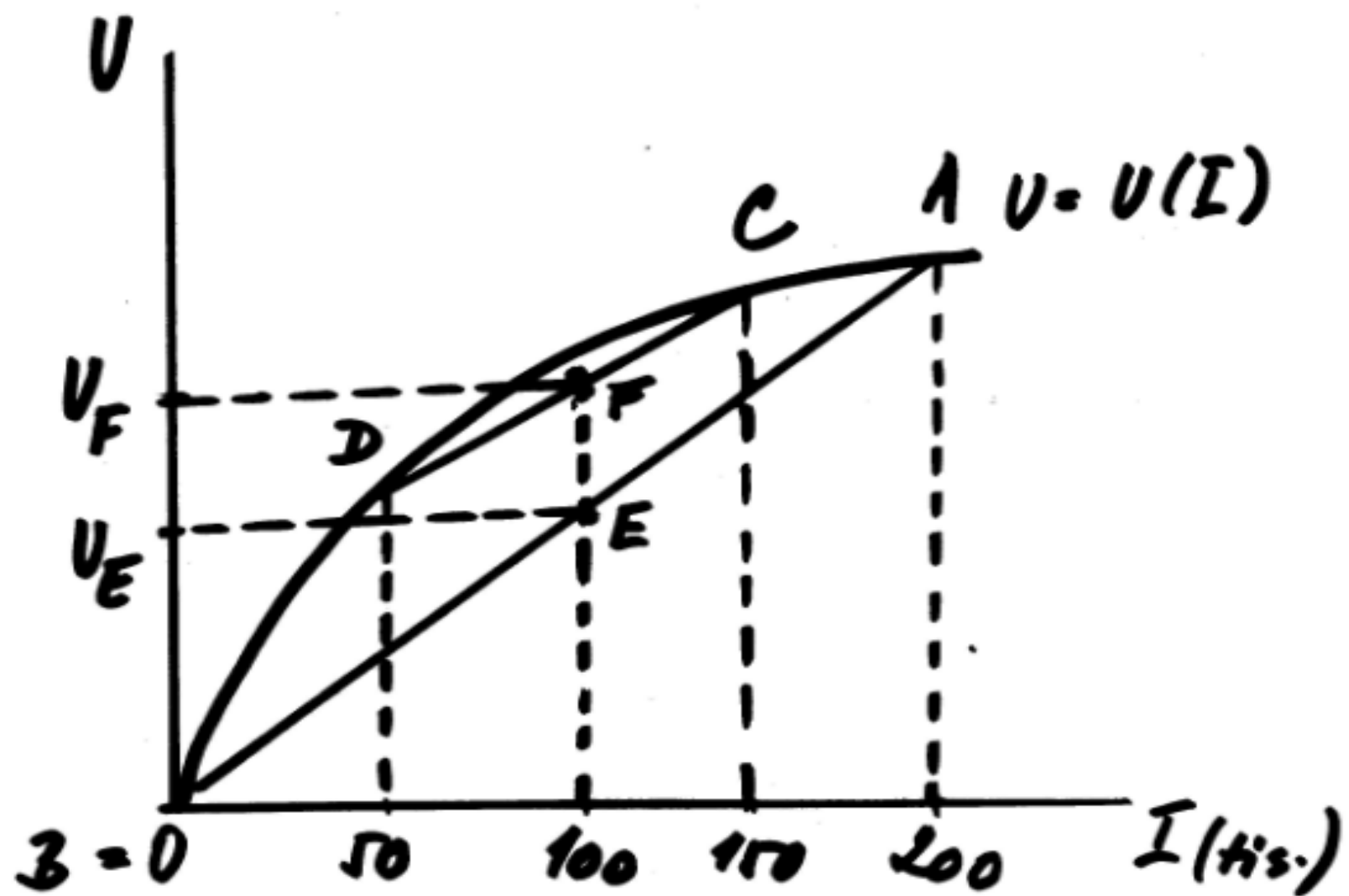
**MS  
MT**  
MINISTERSTVO ŠKOLSTVÍ,  
MLÁDEŽE A TĚLOVÝCHOVY

# Diverzifikace

- Investice : 1 milion do akcií 1 firmy:
- $R_E = 0,5 \cdot 20\% + 0,5 \cdot 0\% = 10\%$
- $R_E = 0,5 \cdot 200\,000 + 0,5 \cdot 0 = 100\,000$
- $I_1 = 200$  tis. (A)     $I_2 = 0$  (B)
- Rozdělení investice do akcií dvou firem s odlišnými, nezávislými riziky
- 1 milion do akcií 2 firem
- A = 500 tis.    B = 500 tis.

- I A 20%  $R_E = 100\ 000$  (20% z 500 tis.)
- B  $R_E = 0,5 \cdot 20\% + 0,5 \cdot 0\% = 10\%$
- $0,5 \cdot 100\ \text{tis.} + 0 = 50\ \text{tis.}$
- **Celkem  $R_E = 150\ 000$ , tj. 15% (z 1 mil.)**
- II A 0%  $R_E = 0$
- B  $R_E = 0,5 \cdot 20\% + 0,5 \cdot 0 = 10\%$
- $0,5 \cdot 100\ \text{tis.} + 0 = 50\ \text{tis.}$
- **Celkem  $R_E = 50\ \text{tis.}$ , tj. 5% ( z 1 mil)**
- $I_1 = 150\ \text{tis.}$  ( C )  $I_2 = 50\ \text{tis.}$  ( D )

- Diverzifikace snižuje celkové riziko a zvyšuje očekávaný užitek
- Spoření v penzijních fondech, nákup akcií
- Investiční strategie
- konzervativní portfolia – nižší, stabilní výnosy
- růstová portfolia - vyšší výnosy za cenu vyššího rizika



$$U_F > U_E$$

# Ekonomie zločinu – G.Becker

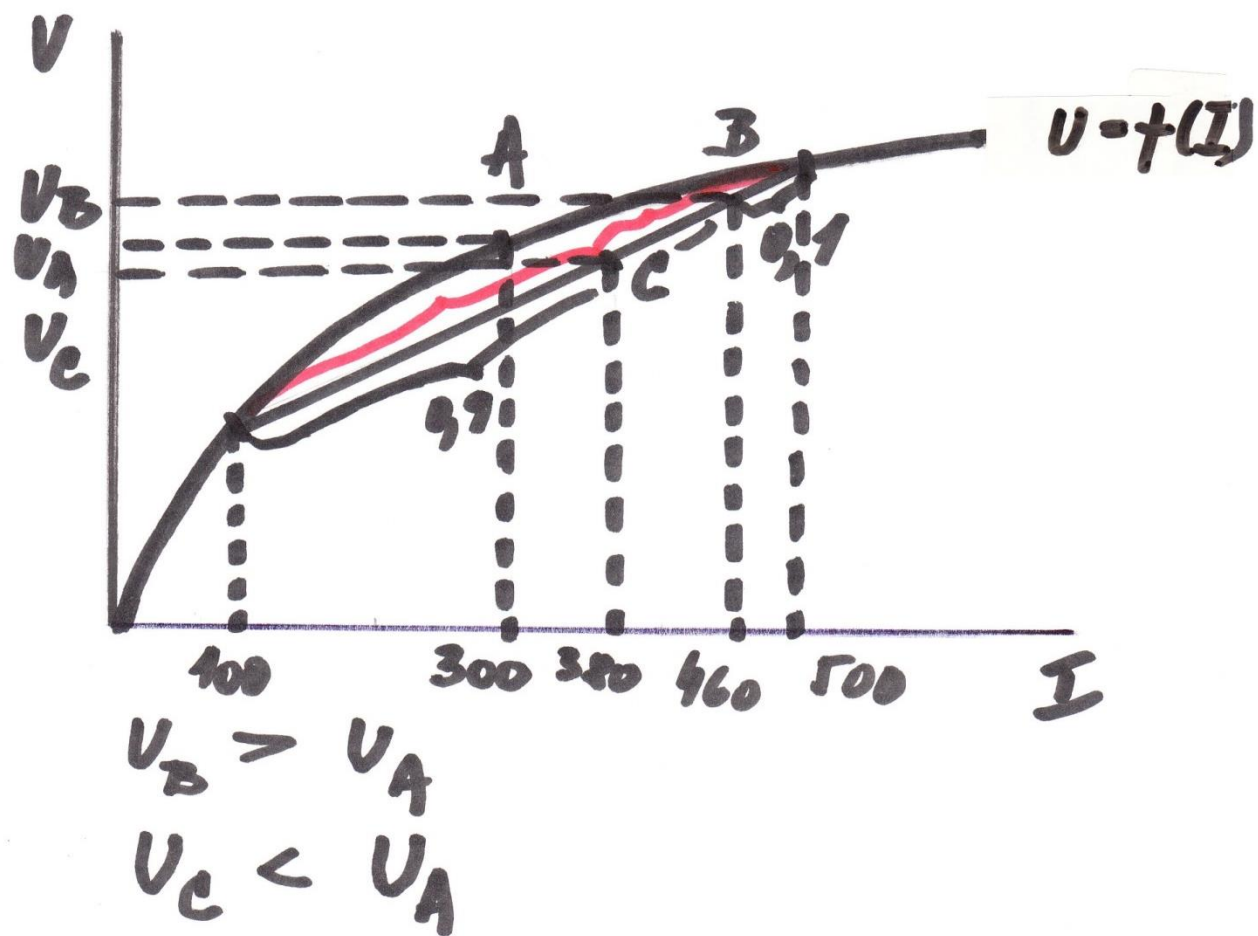
- Daňové podvody, celní podvody, finanční machinace, překupnictví
- Lidé racionálně porovnávají výnosy a rizika
- Odrazení od zločinnosti:
- Zvýšení pravděpodobnosti odhalení
- Zvýšení trestů

- $I_1 = 300 + 200 = 500$
- $I_2 = 300 - 200 = 100$
- $R_E = 0,9 \cdot 200 + 0,1 (-200) = 160$  tis.
- $I_E = 300 + 160 = 460$
- $I_E = 0,9 \cdot 500 + 0,1 \cdot 100 = 460$  tis.

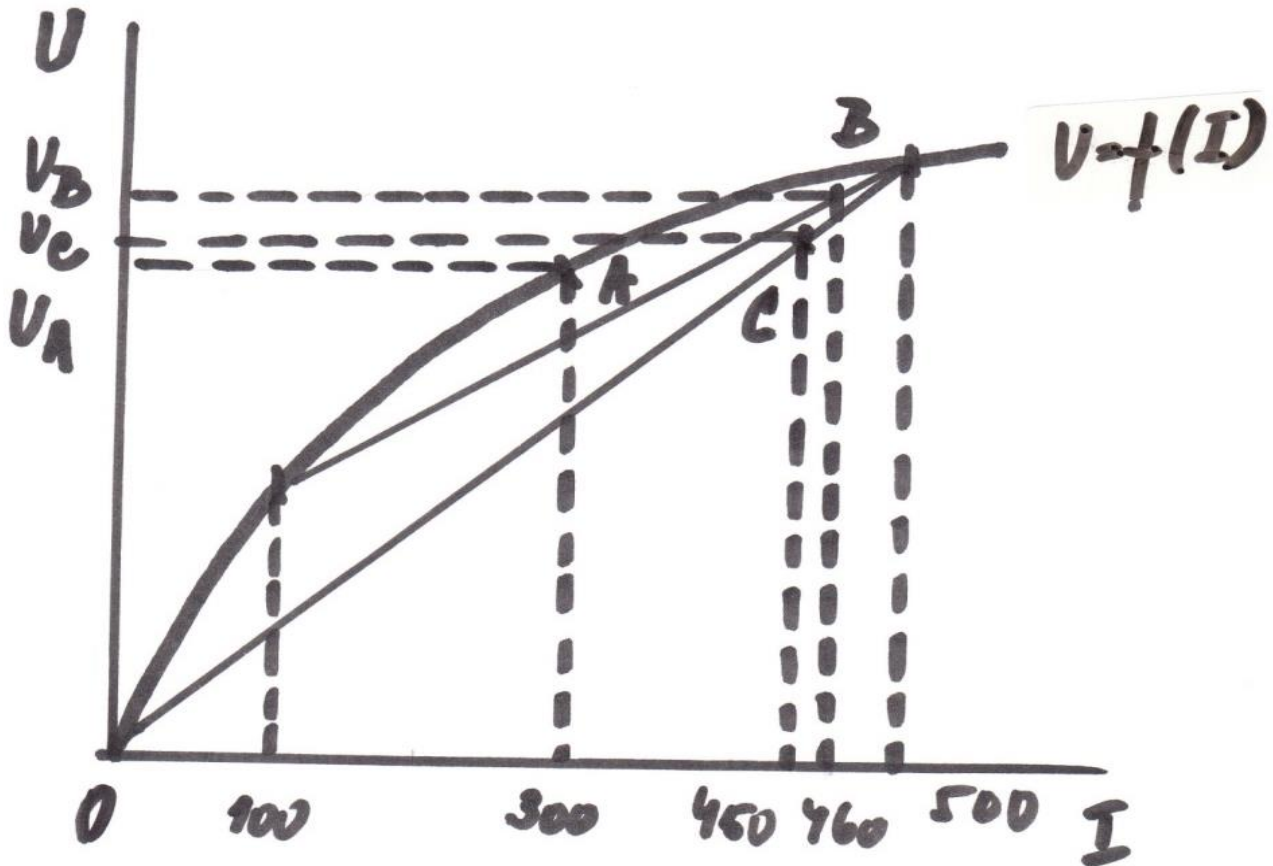
- **Zvýšení pravděpodobnosti odhalení na 30%**
- **tj. posun po linii pravděpodobnosti**
- $R_E = 0,7 \cdot 200 + 0,3 (-200) = 80$
- $I_E = 300 + 80 = 380$
- **Vyšší postih na 300 tis.**
- **tj. nová linie pravděpodobnosti**
- $R_E = 0,9 \cdot 200 + 0,1 (-300) = 180 - 30 = 150$
- $W_E = 0,9 \cdot 500 + 0,1 \cdot 0 = 450$



# Zvýšení pravděpodobnosti odhalení



# Vyšší postih

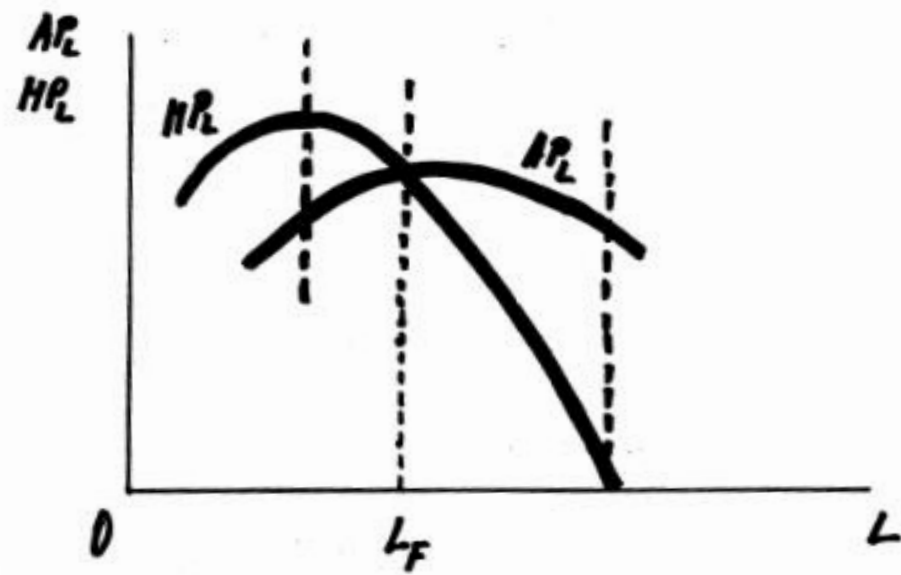
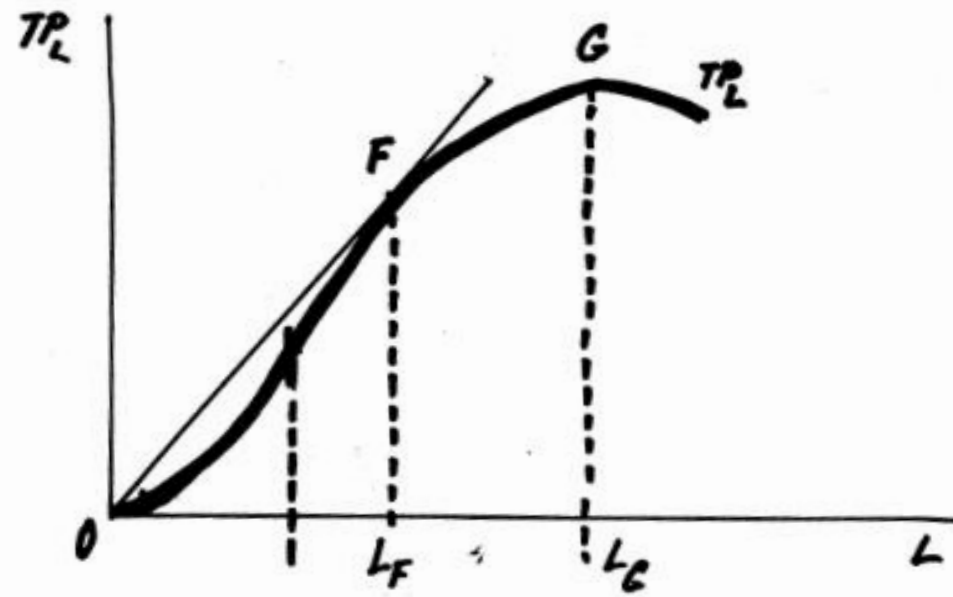


$$U_C > U_A$$

# Trhy práce

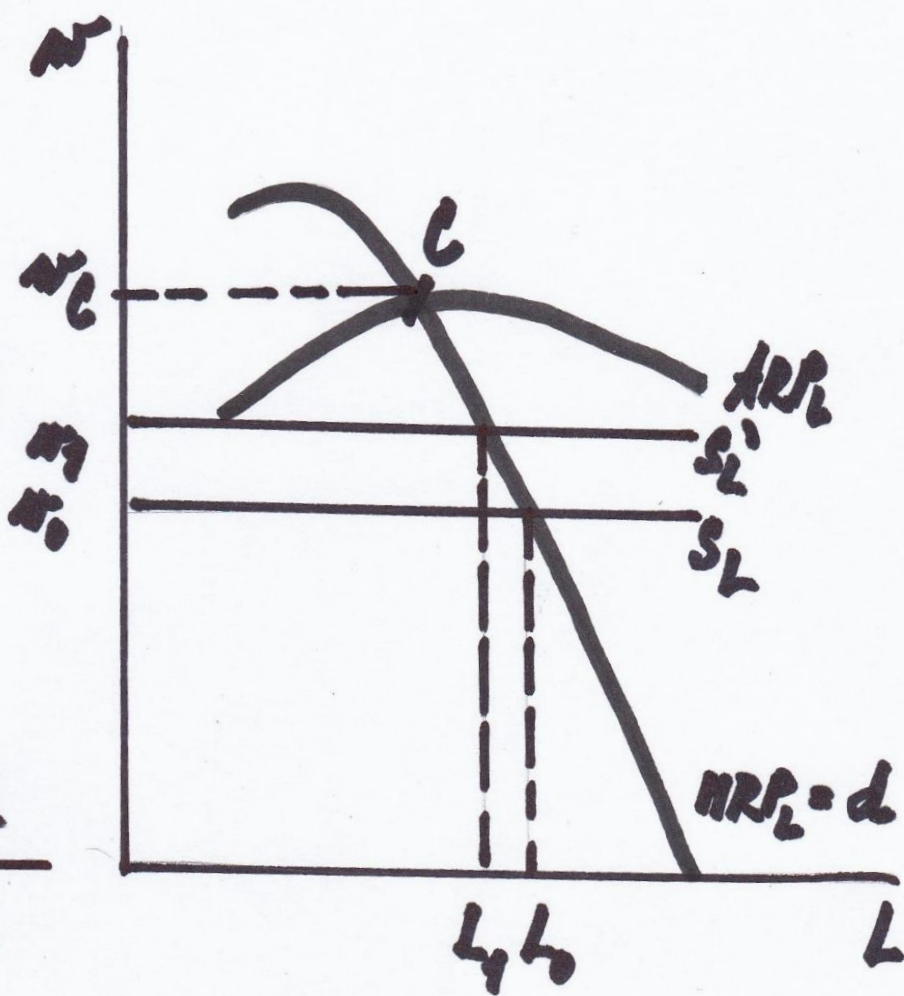
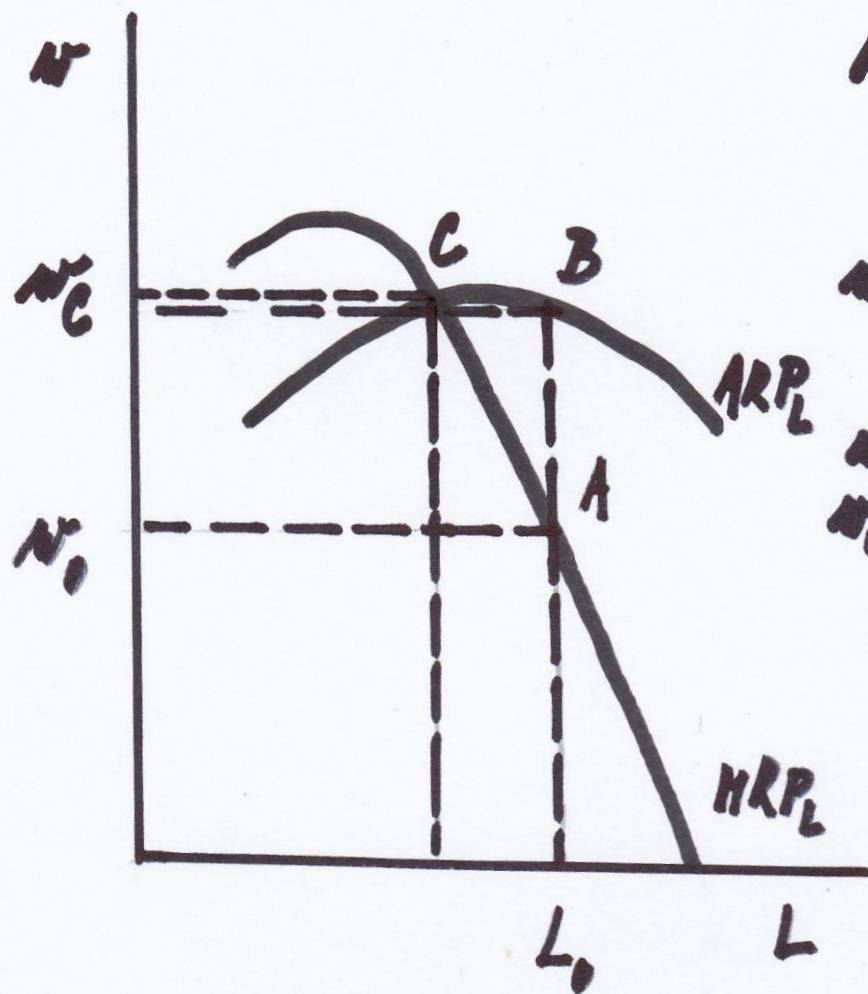
- Poptávka po práci v krátkém období: **teorie mezní produktivity**  
Johann von Thünen, Alfred Marshall, John Clark
- **Krátkodobá produkční funkce:**
- $Q = TP = f(L, K)$ ; K je konstantní a L variabilní, AP, MP  
Tvar determinují **výnosy z variabilního vstupu práce** – nejprve rostoucí, pak klesající: prosazuje se **zákon klesajících výnosů z variabilní práce**
- $L = f(w, v a, v b, \dots v m)$
- $L = f(w, v)$
- $L = f(w)$

$$Q = f(L, \bar{K})$$



- **Rovnováha nájmu práce:**
- $MRP_L = MP \text{ naturální} \cdot P \text{ statku (MR)}$
- **$MRP_L = MFC_L = w$**
- **Poptávka po práci v krátkém období** je shodná s částí křivky MRP, která je shora ohraničená bodem  $MRP = ARP$ :
- $TR > VC$ ,  $VC = w \cdot L$ , za  $TR = ARP \cdot L$ ,
- $ARP \cdot L > w \cdot L$ ,  $ARP > w$

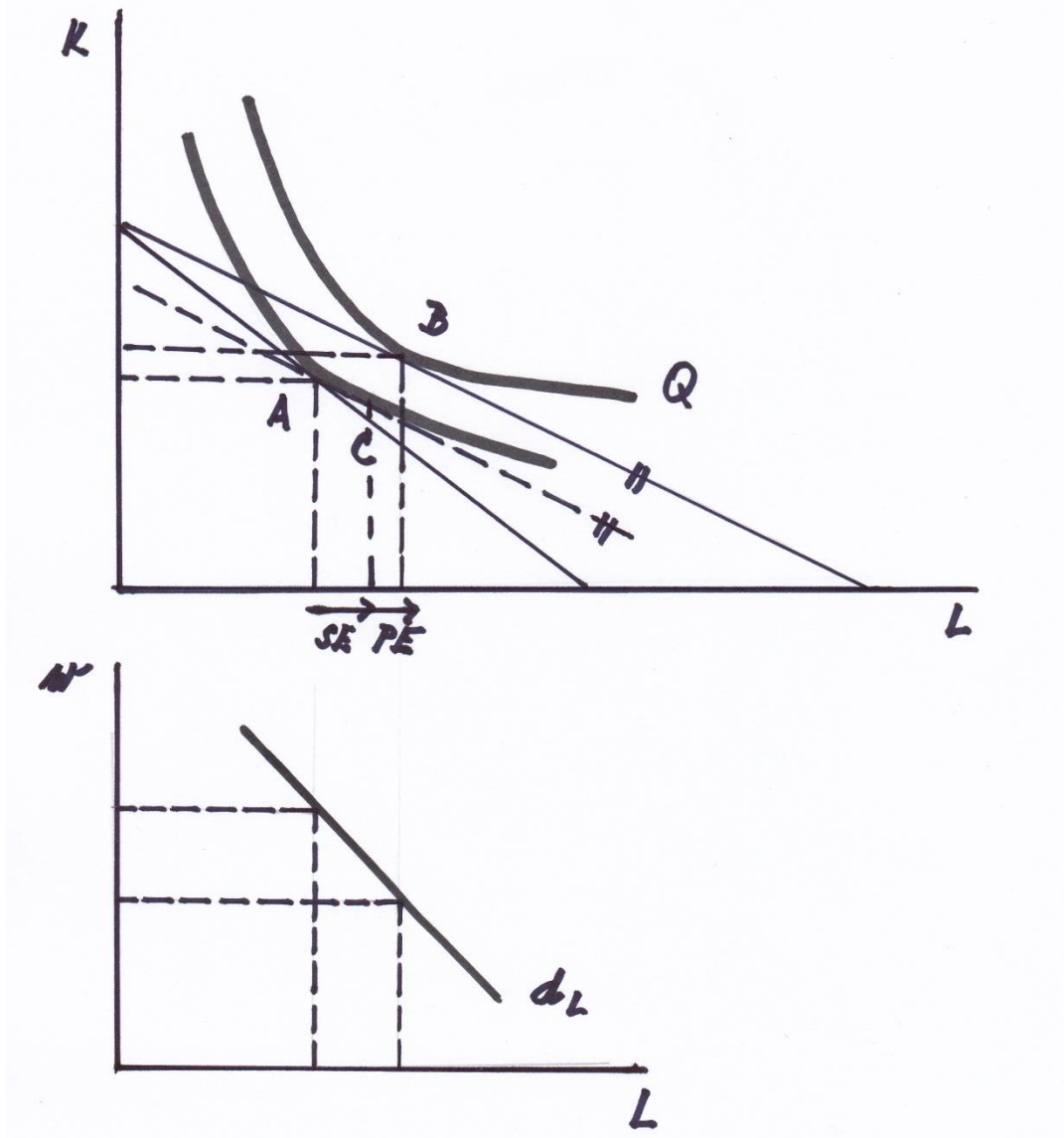
# Odvození poptávky po práci v kr. období



# Poptávka po práci v dl. období

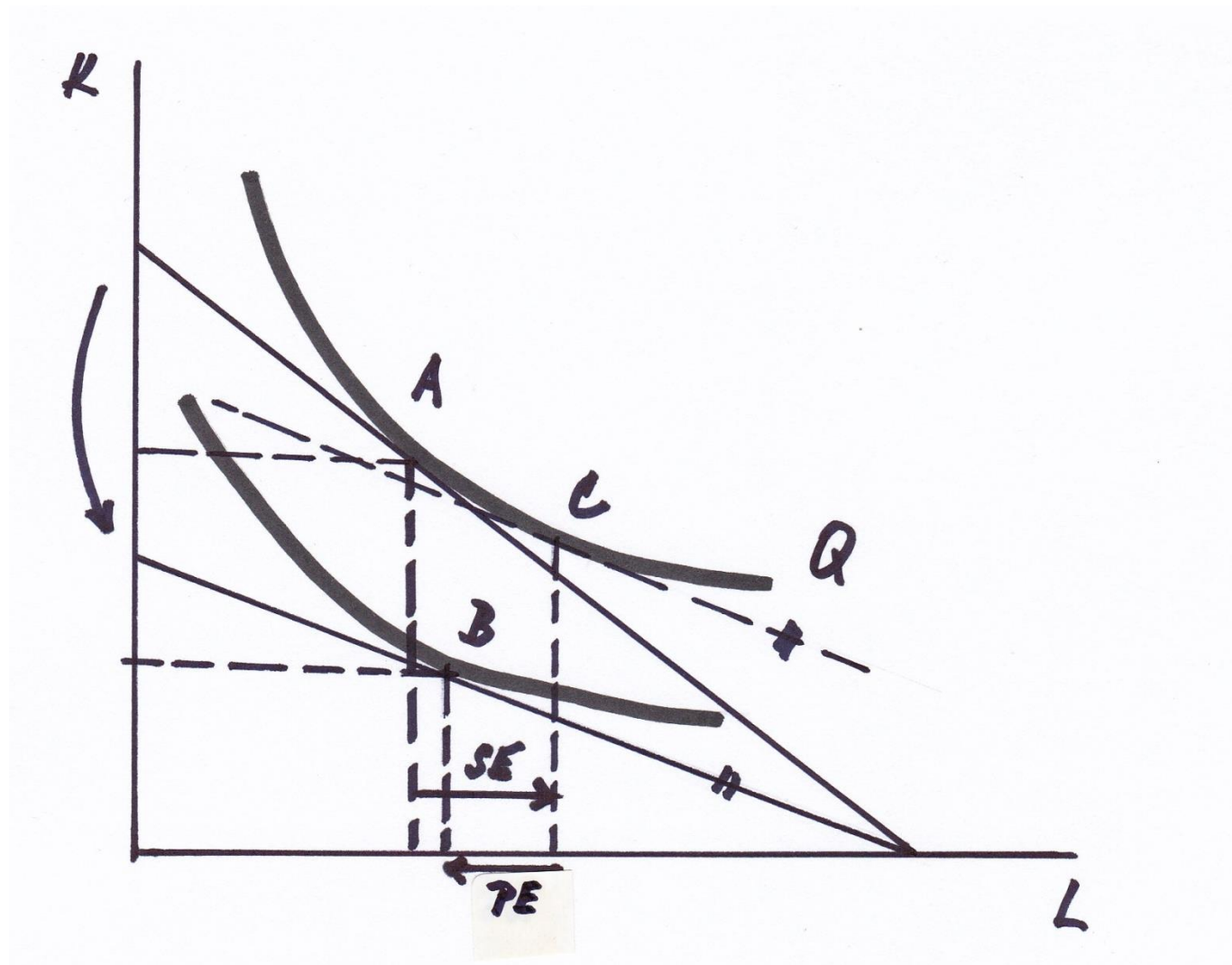
- **Poptávka po práci v dl. obd.** je odvozena z dlouhodobé produkční funkce  $Q = f(L, K)$ ,  $L = f(w, v)$
- Tvar determinují výnosy z rozsahu vstupů
- Izokvanto-izokostová analýza: nákladové optimum (minimum)
  - změna mzdové sazby: substituční a produkční efekt
  - poptávka v dl. období je více elastická než v kr. období
  - křížové efekty

# Odvození poptávky po práci v dl. období



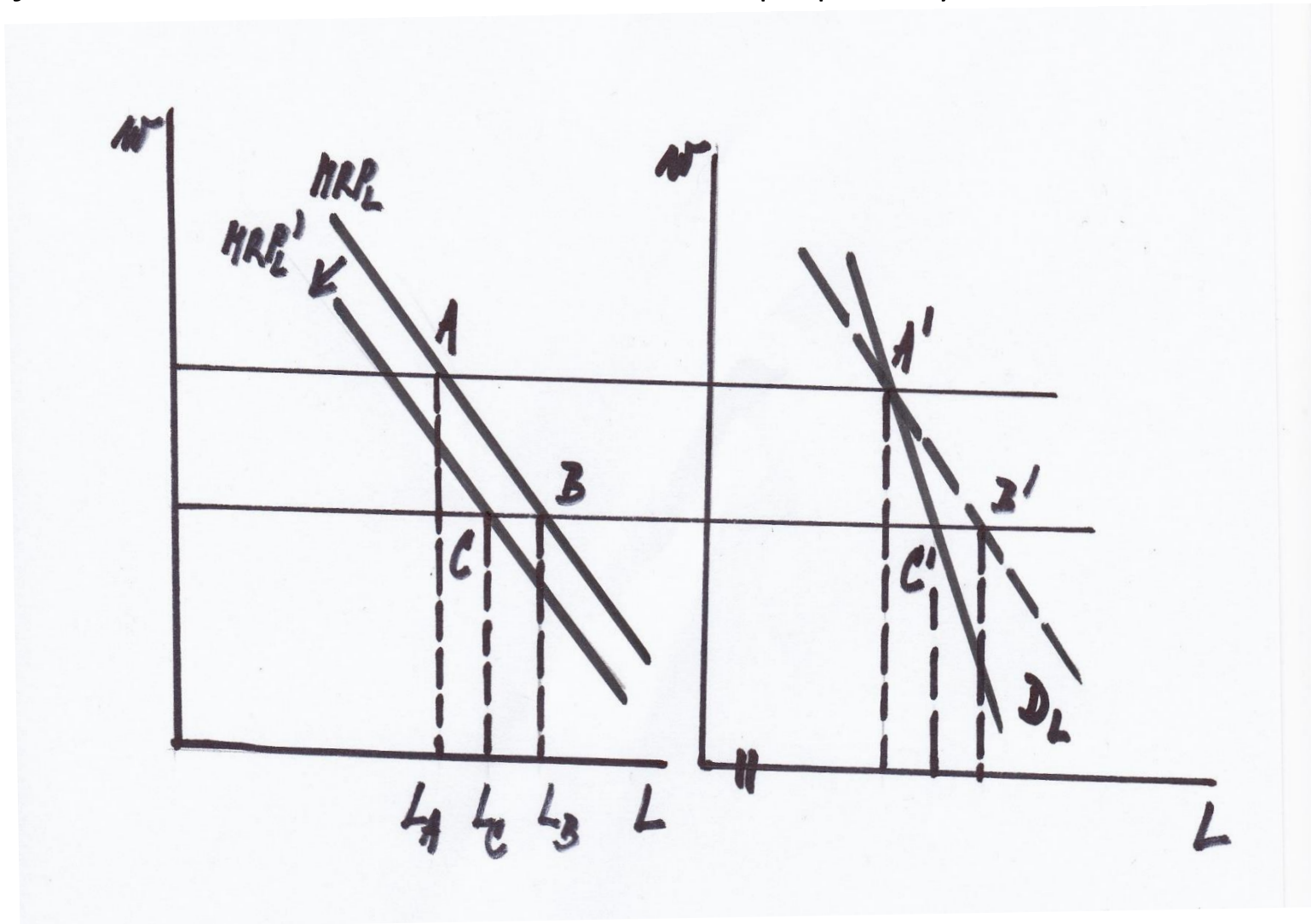


# Křížové efekty

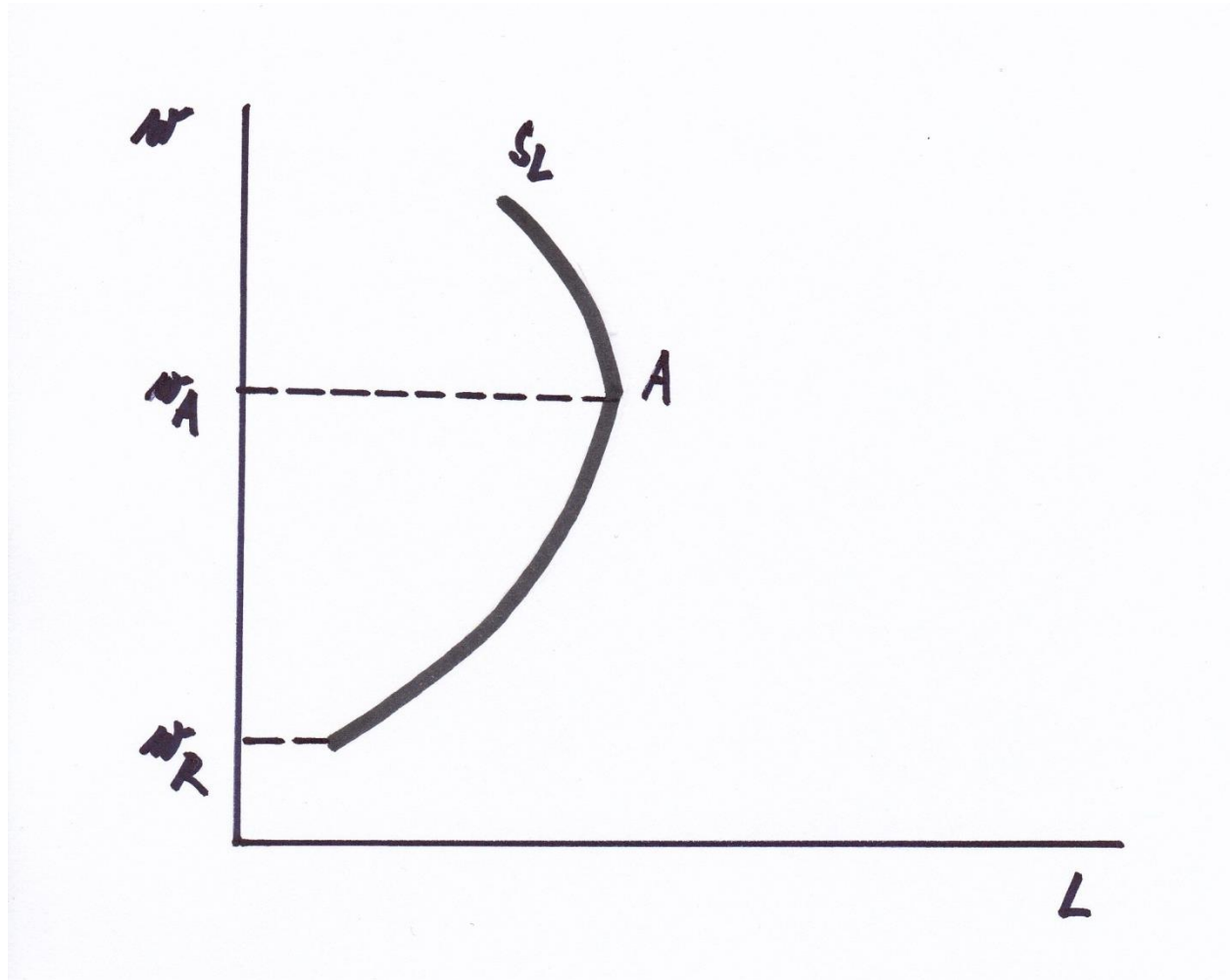


# Tržní poptávka po práci

je méně elastická než individuální poptávky



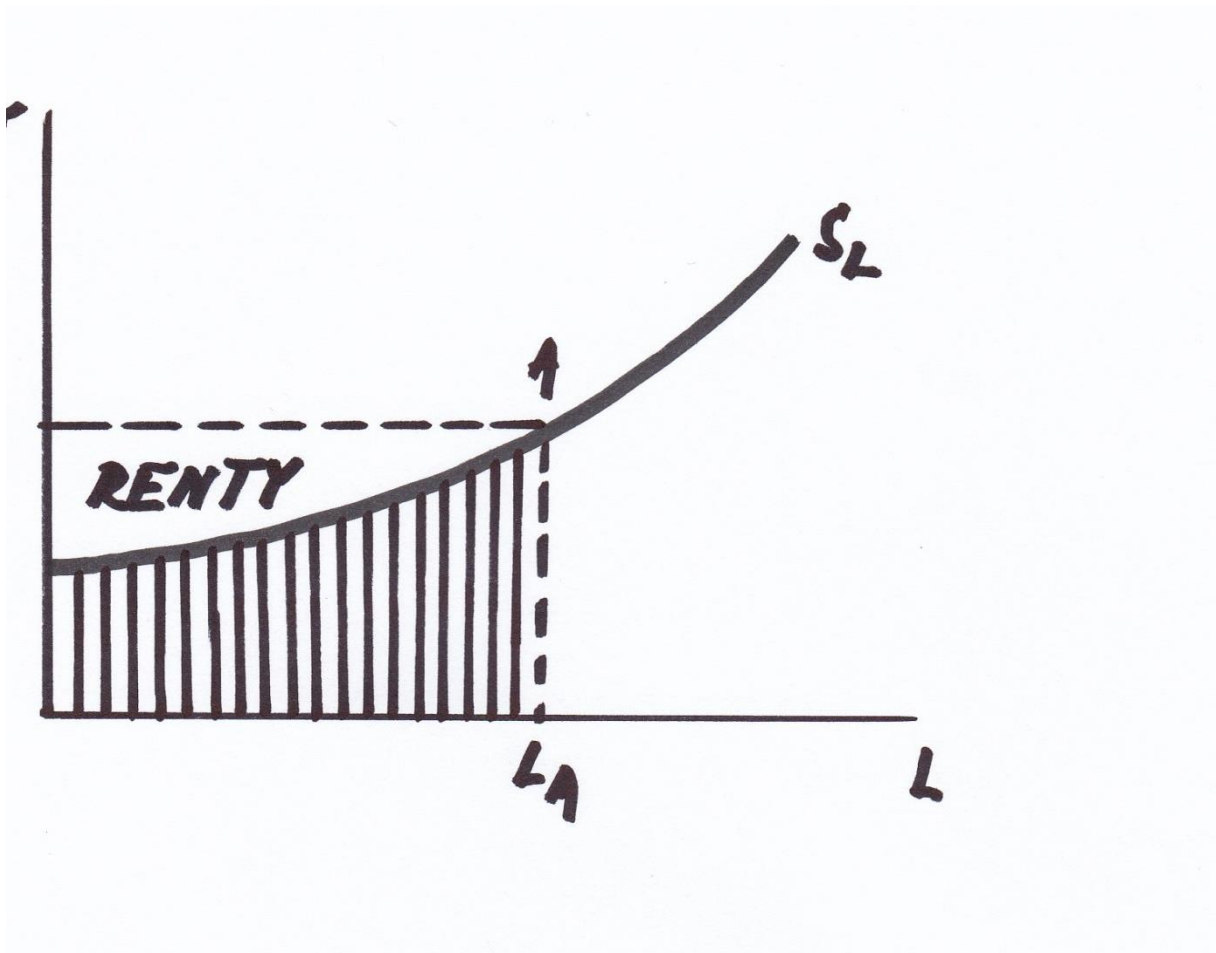
# Individuální nabídka práce

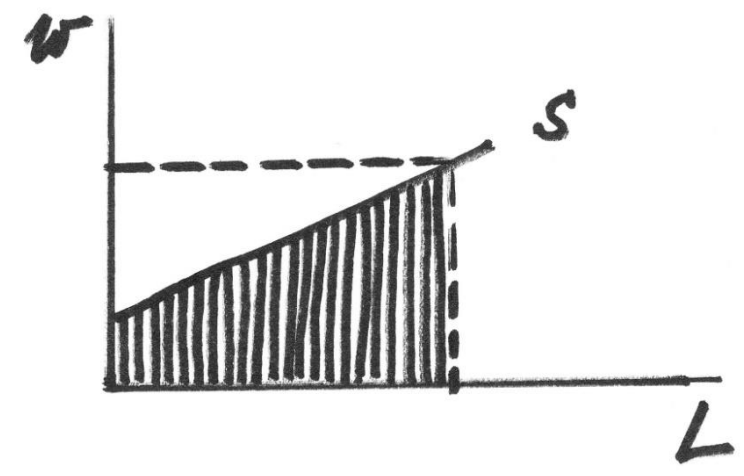
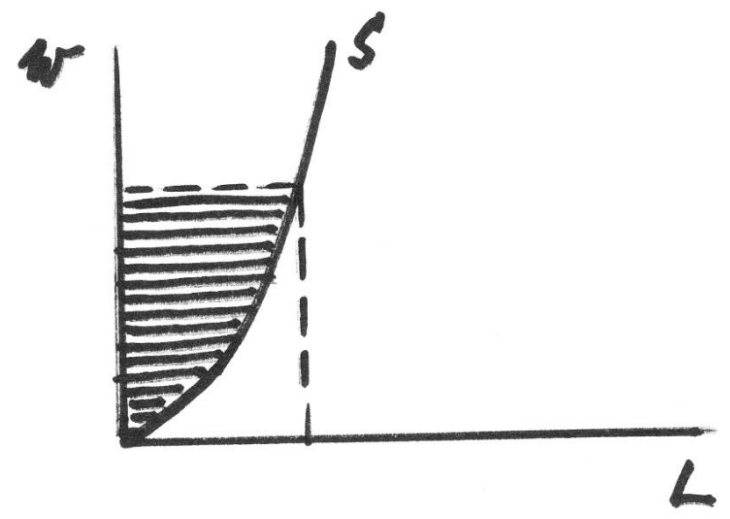
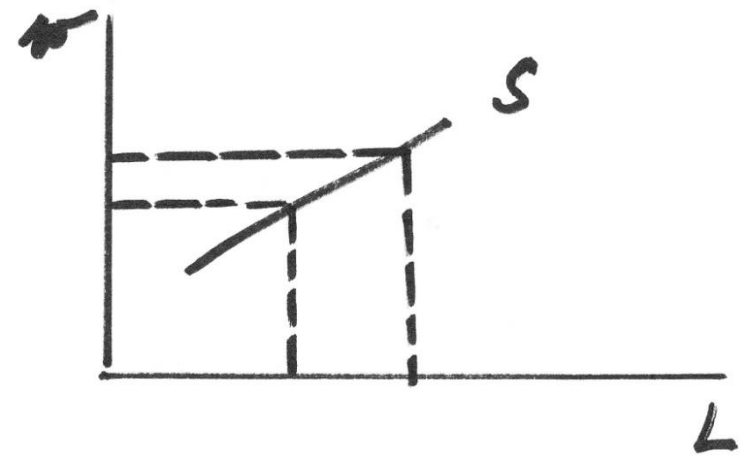
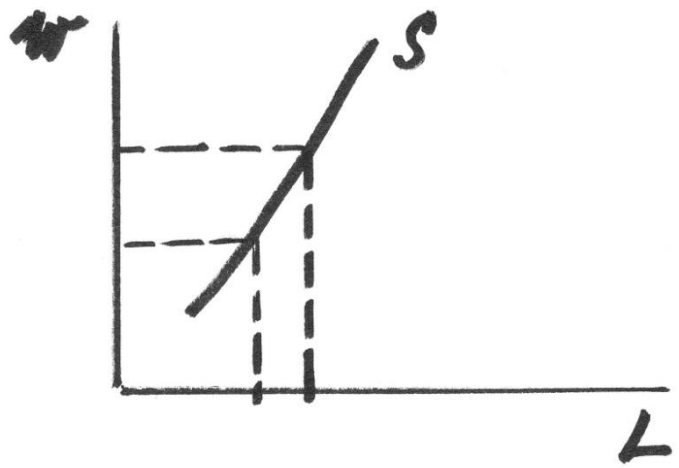


# Tržní nabídka práce

- tržní nabídka práce kopíruje obětované příležitosti práci nabízejících
- **Transferové platby a renty**
- **Společenské** (transferové platby) a **ekonomické** (transferové platby a renty) náklady práce
- V kr. období – převažují renty, jsou výrazem nepružnosti trhů
- V dl. období – převažují transferové platby

# Transferové platby a renty

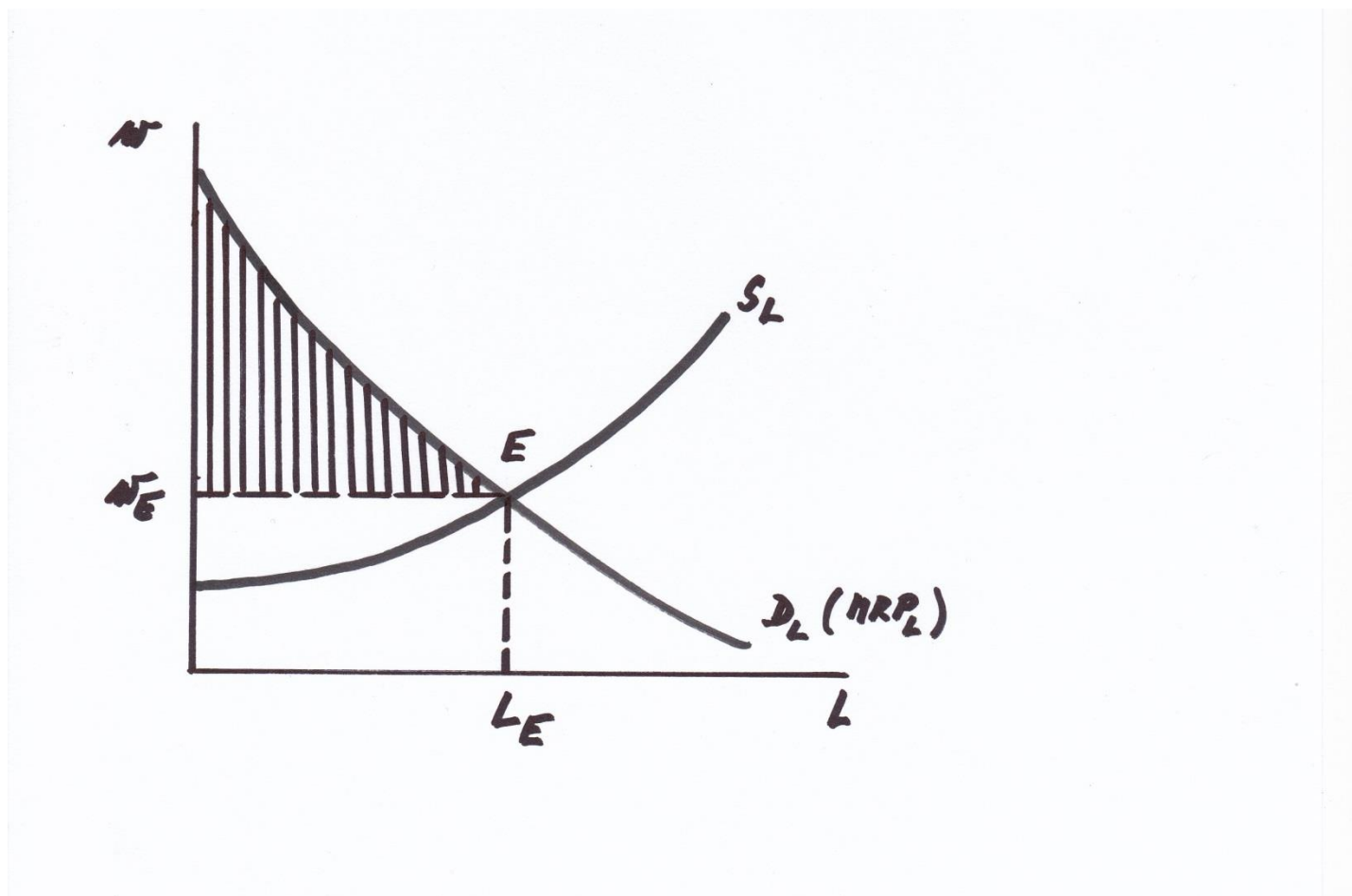




# Rovnováha na trhu práce

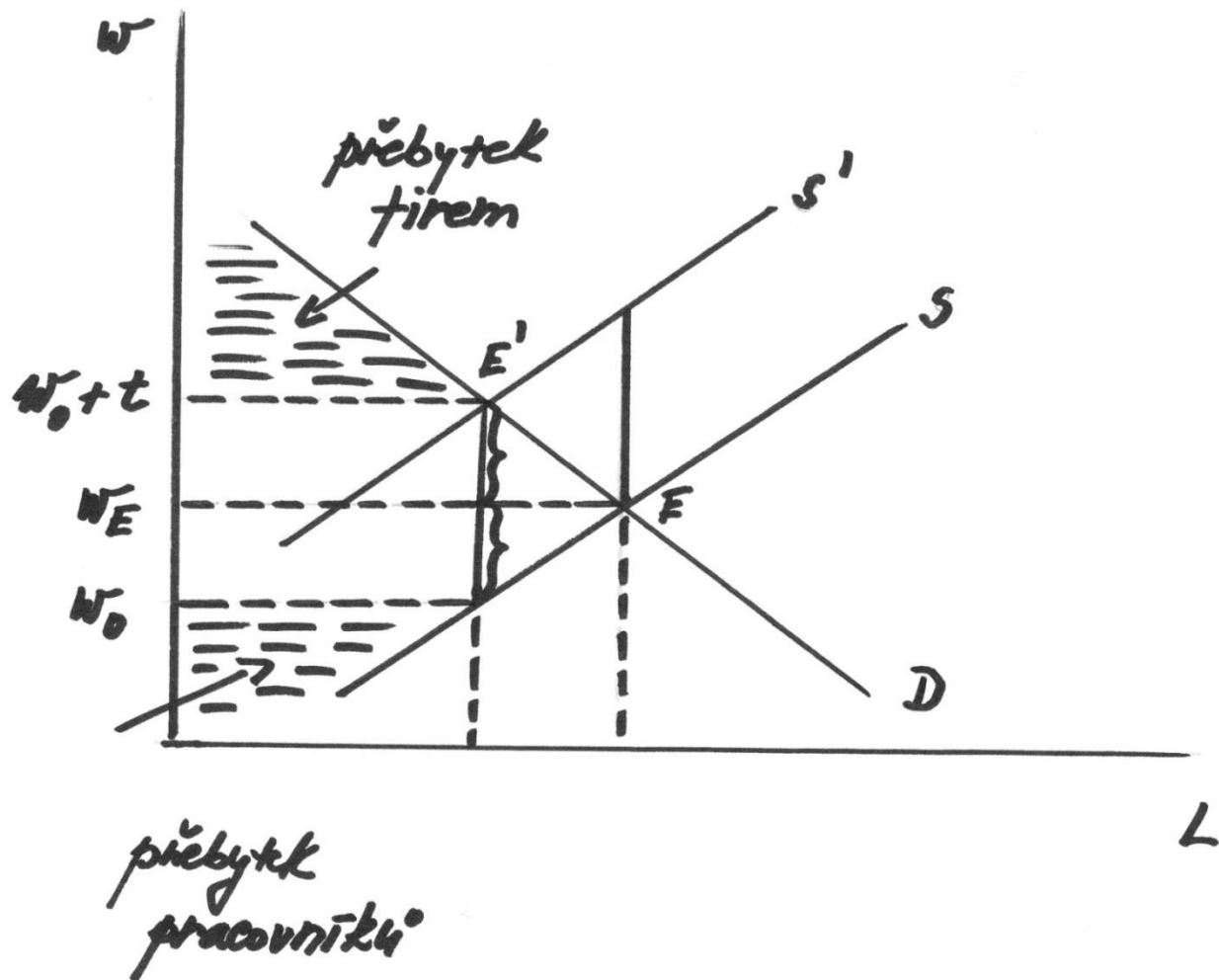
- Příjem z MP práce = transferové platbě posledního najatého pracovníka.
- Změny rovnováhy – migrace práce a kapitálu: zákon jediné ceny - vyrovnávání mezd
- **Zdanění:** daň – rozdíl mezi hrubou (zaplatí firma) a čistou mzdou (dostane pracovník)

# Rovnováha na trhu práce

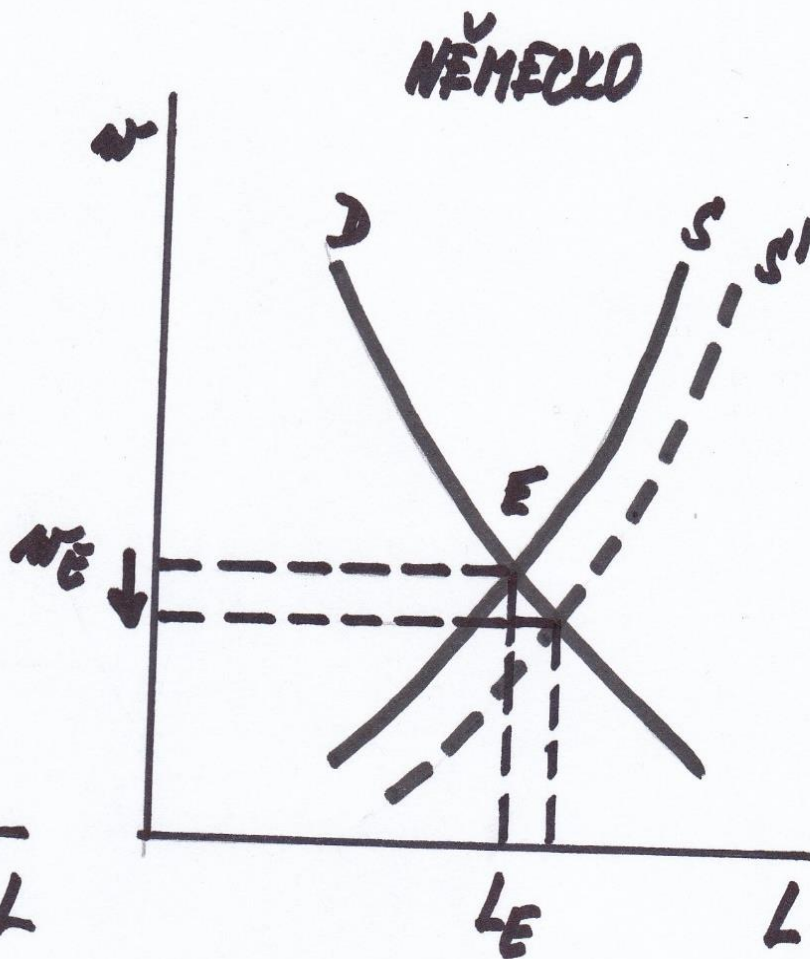
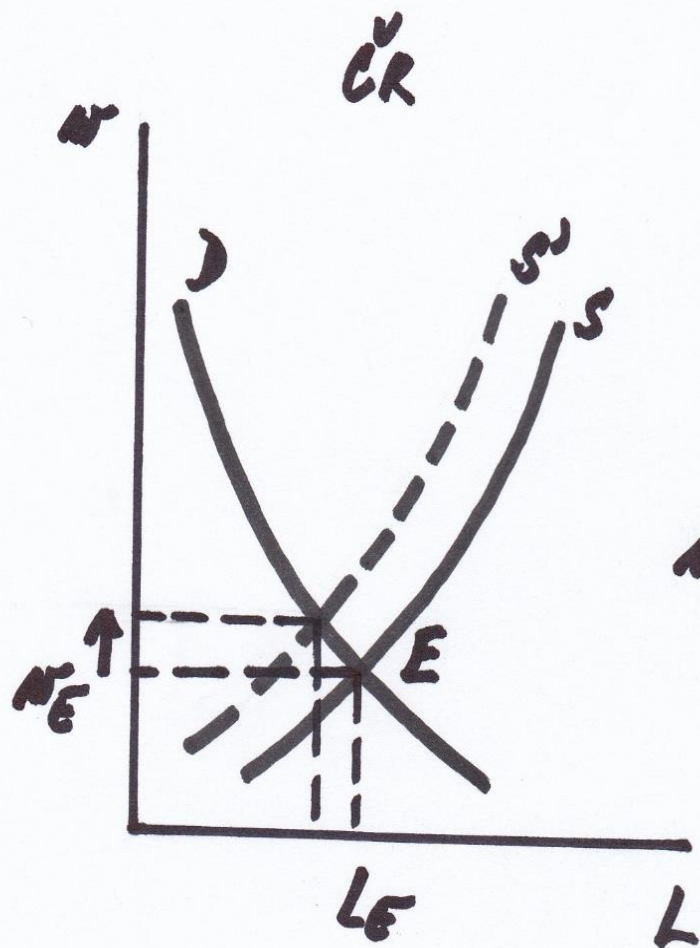




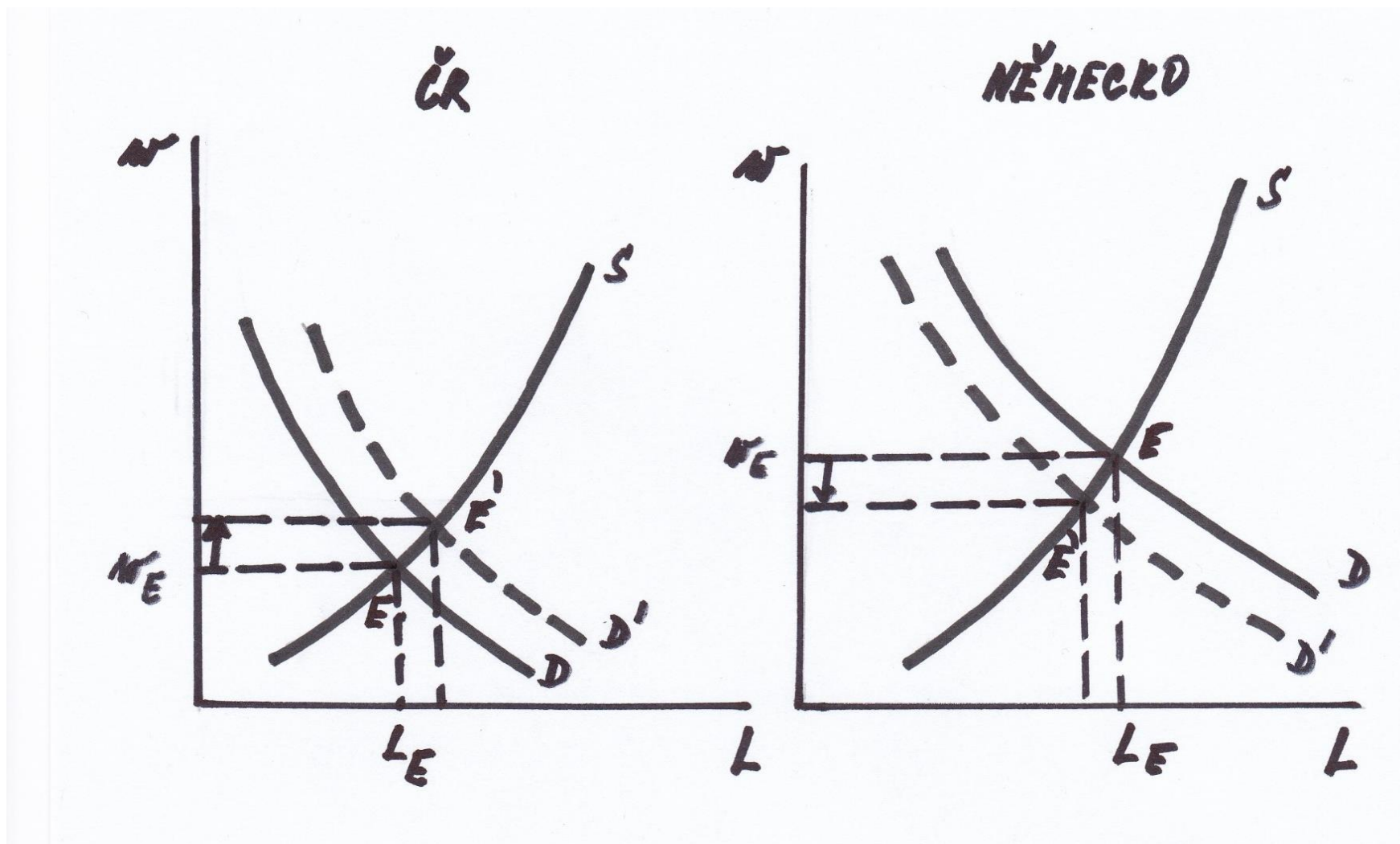
# Zdanění na trhu práce



# Migrace práce



# Migrace kapitálu





EVROPSKÁ UNIE  
Evropské strukturální a investiční fondy  
Operační program Výzkum, vývoj a vzdělávání



Toto dílo podléhá licenci Creative Commons  
*Uveďte původ – Zachovejte licenci 4.0 Mezinárodní.*

