

5HD200 Hospodářské dějiny

Přednáška č. 6



EVROPSKÁ UNIE
Evropské strukturální a investiční fondy
Operační program Výzkum, vývoj a vzdělávání



MINISTERSTVO ŠKOLSTVÍ,
MLÁDEŽE A TĚLOVÝCHOVY

Německo

První poválečná léta

- hospodářský propad
- pokles životní úrovně
- reparační otázka (stanovení reparací, postupná redukce reparačních závazků)



Německo



Rúrská krize (1923)

- leden 1923 – okupace Porúří
- politika pasivního odporu
- ekonomické důsledky (krize, hyperinflace)

Německo

Podzim 1923

- vrcholí ekonomická a politická krize
- akce extrémní levice, Hitlerův pivní puč
- obrat – cca polovina listopadu 1923 – emise nové měny (Rentenmark)
- Dawesův plán (1924)



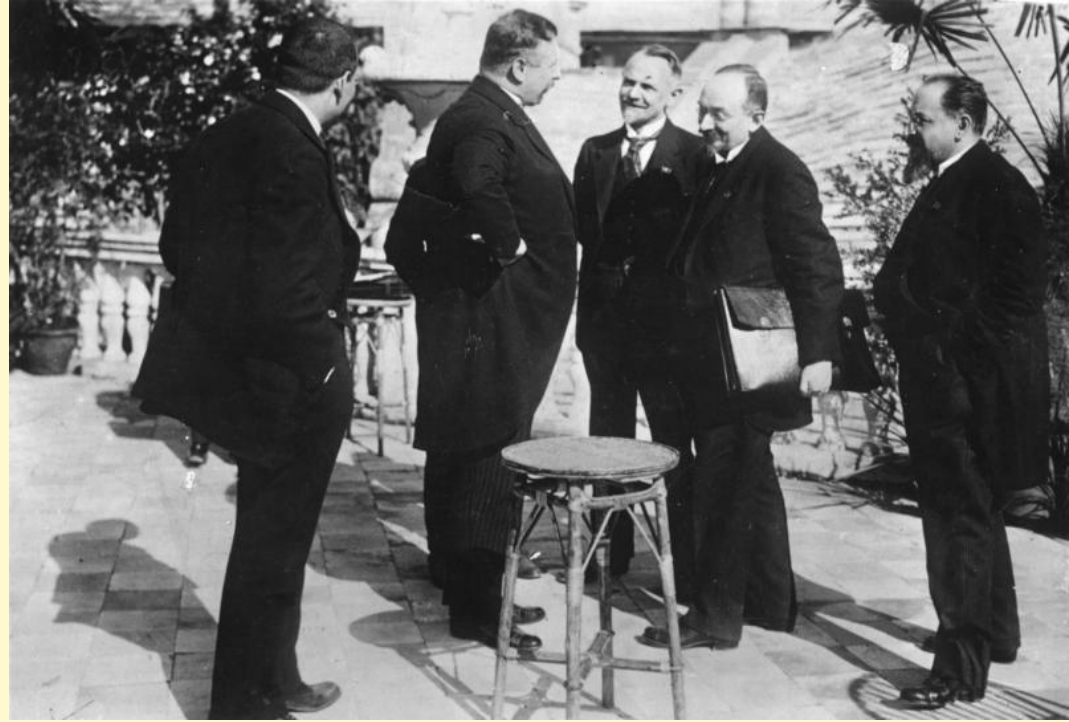
Německo



Janovská konference (1922)

- otázka splácení ruských dluhů
- otázka náhrad za znárodněný zahraniční majetek v Rusku
- skončila neúspěchem

Německo



Rapallská smlouva (1922)

- Sovětské Rusko a Německo
- oboustranně výhodná
- stimul rozvoje ekonomických vztahů

Německo

Locarnské dohody (říjen 1925)

- Gustav Stresemann
- garance západních hranic Německa
- nedostatky Rýnského garančního paktu

- Youngův plán (1929-1930)



Německo



Hospodářská konjunktura (1924-1929)

- příliv zahraničního kapitálu
- německý průmysl – modernizace, racionalizace, rostoucí produktivita práce
- rychle expandující odvětví (automobilový a chemický průmysl)

Německo



Nástup velké hospodářské krize

- ekonomické důsledky první světové války
- Německo největším dlužníkem
- závislost na zahraničním kapitálu



Německo



Destabilizace německého bankovního sektoru (1930-1931)

- 1931 – stahování zahraničních vkladů z Německa
- červenec 1931 – bankovní krize, bankovní prázdniny
- Laussanská konference (1932) – redukce reparací
- Světová hospodářská konference (1933) – neschopnost nalézt společná řešení

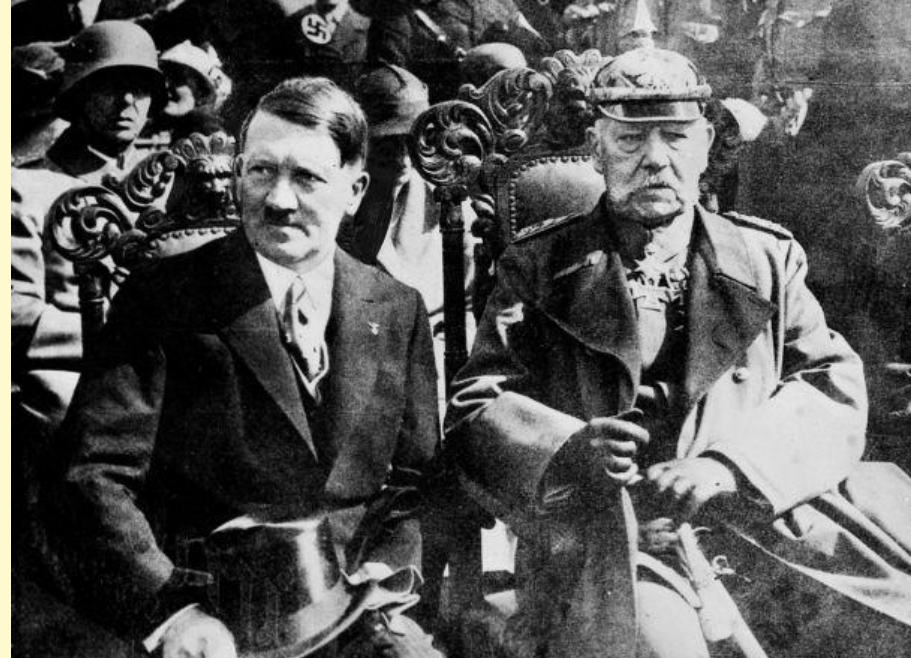
Německo



Ekonomické důsledky velké hospodářské krize

- druhá nejpostiženější země (propad HPD, průmyslové výroby)
- růst státního dluhu, nezaměstnanosti (leden 1933 – 6 milionů nezaměstnaných)
- propad zahraničního obchodu na méně než polovinu

Německo



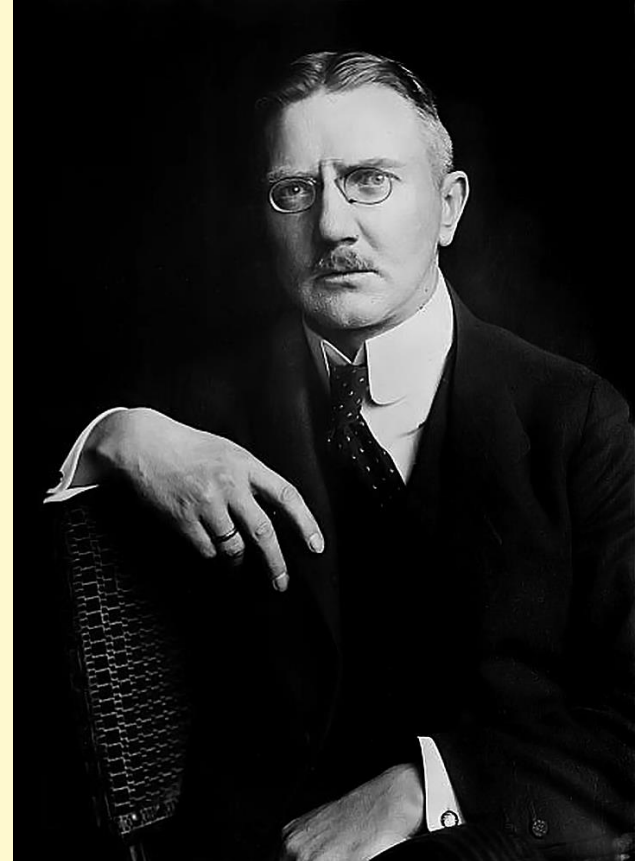
Politické důsledky velké hospodářské krize

- vzestup extremistických politických stran (komunisté, NSDAP)
- propad tradičních stran (sociální demokraté)
- podpora německé ekonomické elity NSDAP
- Hitler – jmenování říšským kancléřem – leden 1933

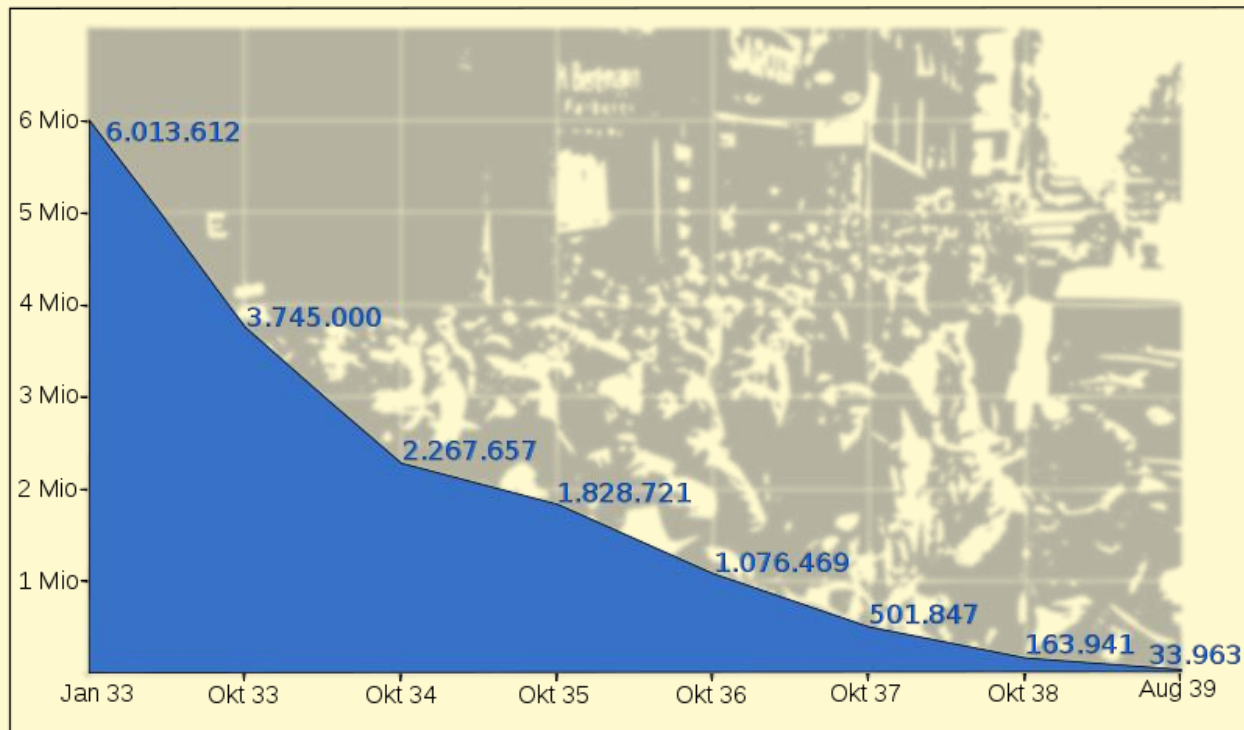
Německo

Nacistická hospodářská politika (1933-1939)

- pokles počtu akciových společností
- snaha o hospodářskou soběstačnost Německa (změny v zahraničním obchodu)
- narůst vojenských výdajů (militarizace německé ekonomiky)



Německo



Nacistická hospodářská politika (1933-1939)

- druhý čtyřletý plán (1936)
- sporné hodnocení ekonomického vývoje
- likvidace problému nezaměstnanosti (psychologický účinek)
- rostoucí státní dluh

Velká Británie



Výsledky první světové války

- (dočasné) omezení německé konkurence na zahraničních trzích
- převzetí některých bývalých německých kolonií a tureckých území
- podíl na reparacích (22 %)

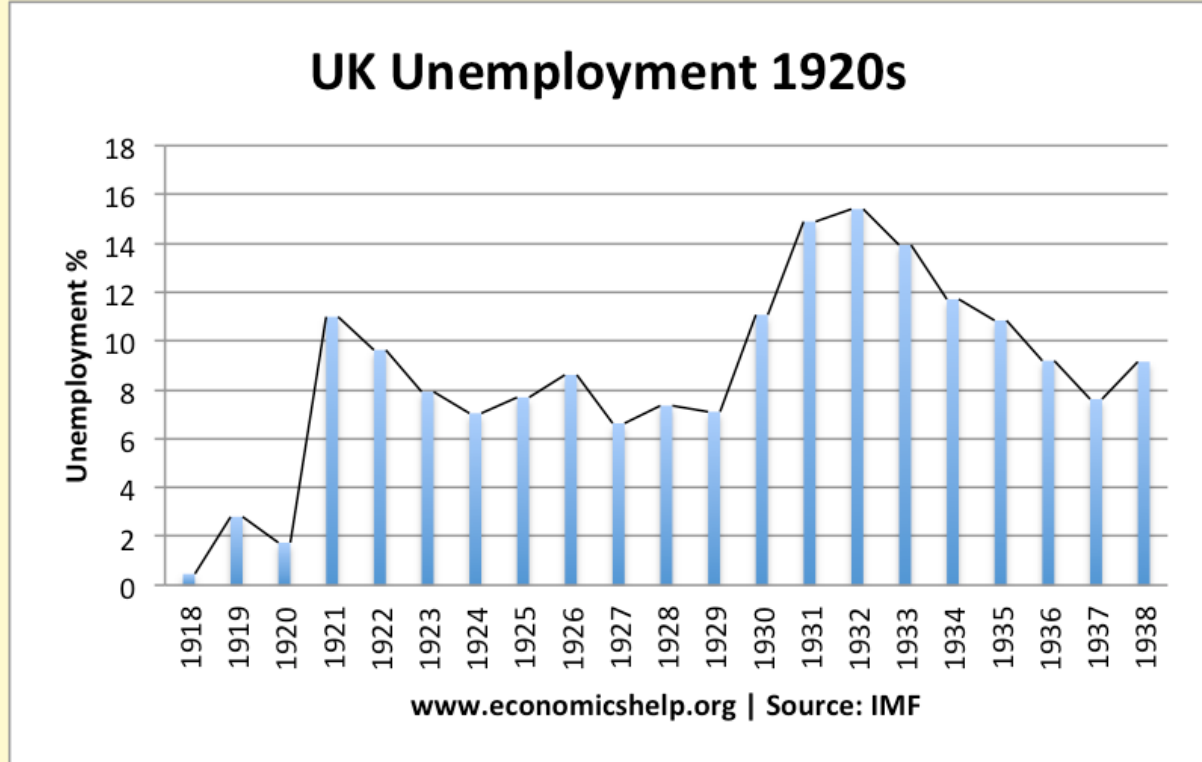
Velká Británie



Výsledky první světové války

- obnoven předválečný trend propadu Velké Británie ve světové ekonomice
- velké břemeno války (rostoucí zadlužení, pokles zahraniční investic atd.)
- na konci války největším dlužníkem USA
- velké závazky, ale také zahraniční pohledávky

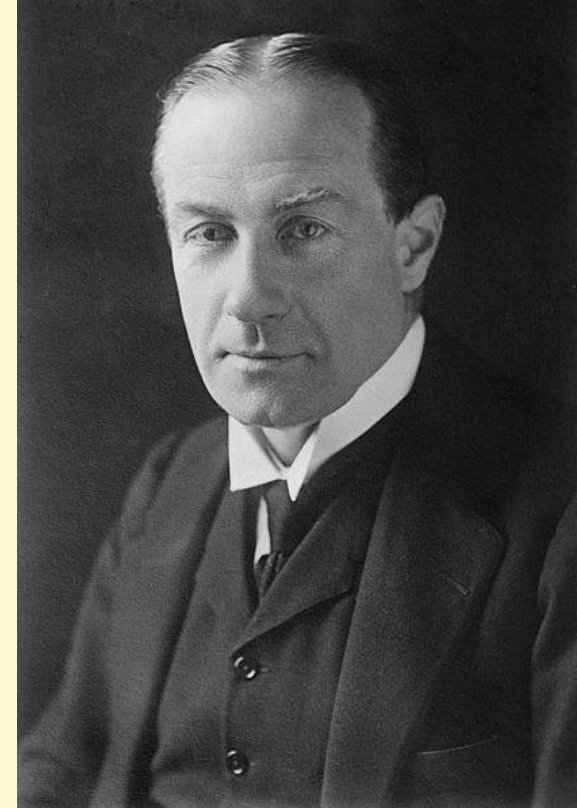
Velká Británie



Hospodářská situace po první světové válce

- 1919 a první polovina 1920 – konjunktura
- nárůst poptávky po spotřebním zboží
- 1921 – hospodářská krize (propad v podstatě celé ekonomiky)

Velká Británie



Hospodářská situace – 20. léta

- 1923-1929 – kontroverzní výsledky, vývoj se blíží stagnaci
- druhá polovina 20. let – vývoj kontrastuje s vývojem většiny ostatních vyspělých zemí
- kontroverzní měnová politika, návrat ke zlatému standardu (1926)

Velká Británie



Velká hospodářská krize

- relativně menší propad
- nejhorší výsledky: textilní výroba, hutnictví, těžební odvětví
- regionální rozdíly (lépe Anglie než Wales a Skotsko)
- „nedostatečná ochrana“ zemědělských producentů

Velká Británie



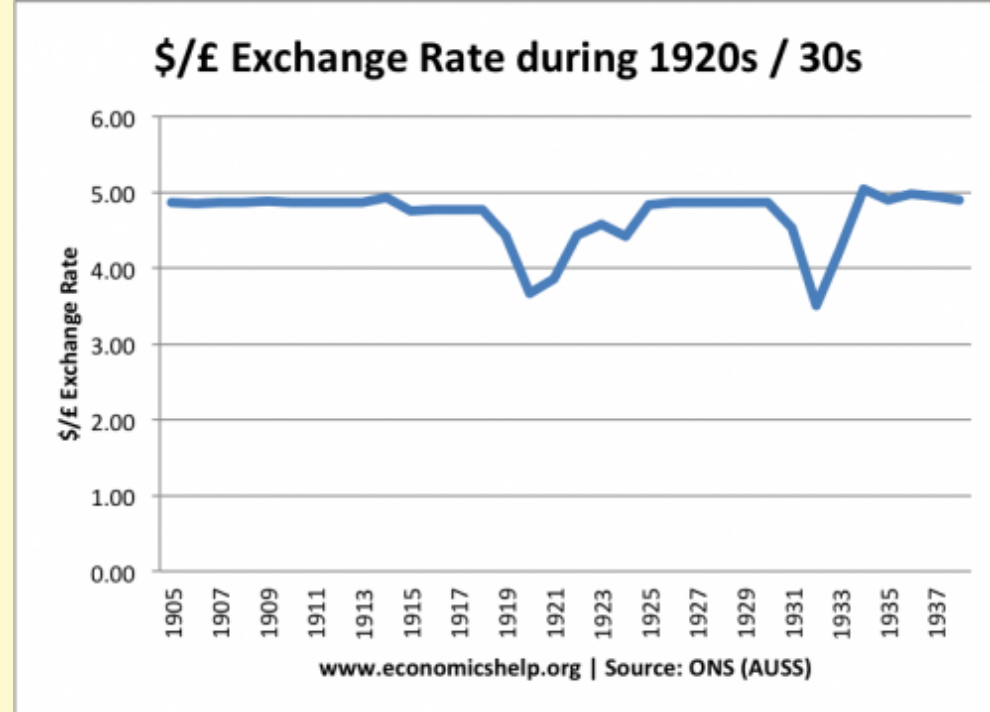
Velká hospodářská krize

- nástup protekcionismu
- Imperiální celní preferenční systém (1932)
- změny v teritoriálním zaměření zahraničního obchodu

Velká Británie

Velká hospodářská krize

- odstoupení od zlatého standardu (září 1931)
- Librový blok (1931)
- krize kulminuje ve druhé polovině 1933
- 1938 – opětovné zhoršení ekonomické situace
- nedostatečné přípravy na válku



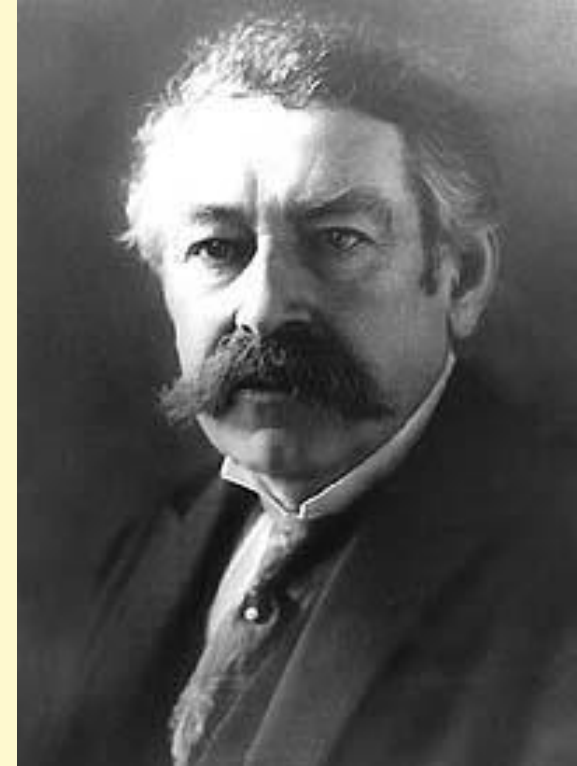
Francie



Výsledky první světové války

- obrovské hospodářské škody (průmysl, infrastruktura atd.)
- pokles zahraničních investic
- narůst zahraničního dluhu
- tlak na vysoké reparace

Francie



Hospodářská vývoj – 20. léta

- první polovina 20. let – složitá hospodářská obnova
- ekonomická stabilizace

1924-1929 – období jasné konjunktury

- 1929 – objem průmyslové výroby o 40 % větší ve srovnání s rokem 1913
- přebytek rozpočtu, klesající míra nezaměstnanosti

Francie



Velká hospodářská krize

- propad zahraničního obchodu (devalvace), nárůst počtu kartelových dohod, sporné socio-ekonomické dopady

Odlišnosti

- nástup krize se cca o rok opozdil
- vleklost krize

Francie

- nárůst státního intervencionismu v průběhu meziválečné éry
- politická nestabilita jako nepříznivý ekonomický faktor





EVROPSKÁ UNIE
Evropské strukturální a investiční fondy
Operační program Výzkum, vývoj a vzdělávání



Toto dílo podléhá licenci Creative Commons
Uveďte původ – Zachovejte licenci 4.0 Mezinárodní.

