

5HD507 Heuristika a tvorba odborného textu

6. Metodologie výzkumu, rozdělení metod a jejich využití ve společenských a humanitních vědách.

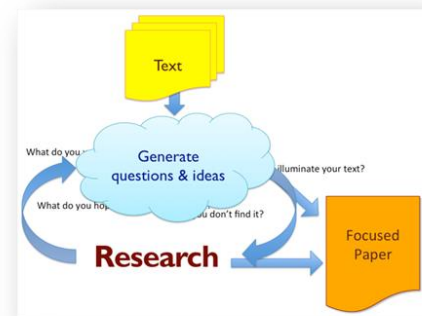


EVROPSKÁ UNIE
Evropské strukturální a investiční fondy
Operační program Výzkum, vývoj a vzdělávání

MŠMT
MINISTERSTVO ŠKOLSTVÍ,
MLÁDEŽE A TĚLOVÝCHOVY

Vědecké poznání

- Smyslem je zprostředkovat přechod od známého k neznámému
- Na základě známých faktů předpovídat fakta neznámá (predikce)
- **Základním smyslem vědy je tvorba takových poznatků, které umožňují člověku vysvětlovat jevy a procesy tohoto světa (explanace)**
- Má poskytnout návod, jak úspěšně realizovat naše záměry, ať se jedná o vyvolávání žádoucích jevů nebo o jejich řízení
- Funkce vědeckého poznání:
 - deskripce (popis) a klasifikaci věcí, jevů a procesů
 - explanace (vysvětlení) výskytu věcí, jevů a procesů
 - predikace (předpověď) výskytu věcí, jevů a procesů
 - pochopení událostí
 - poskytovat možnost události řídit



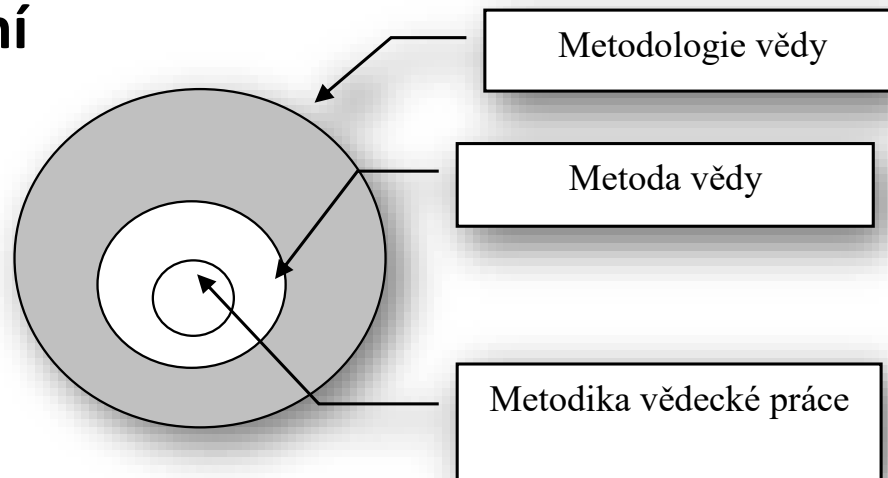
Metodologie

- Učení o metodě nebo teorii metod
- Vzniká na základě analýzy postupů vědců v průběhu vývoje jednotlivých věd
- Označuje obecná filozofická **východiska**, **metody a prostředky**, k vědeckému poznání



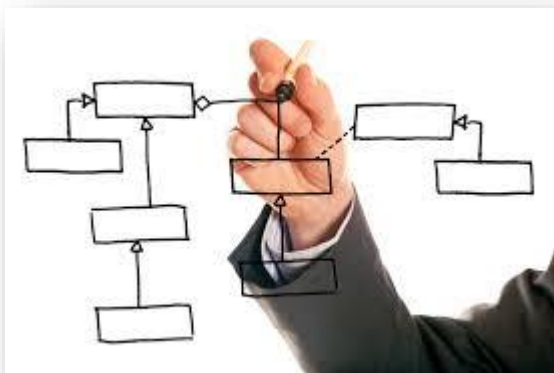
Metoda

- „Cesta za něčím“, „postup řešení“
- **Celý komplex různorodých poznávacích postupů a praktických operací, které směřují k získávání vědeckých poznatků**
- Metoda v úzkém smyslu – speciální postupy vědecké disciplíny x metoda v širokém smyslu – metoda teoretické analýzy
- **Úžeji: označení určitého obecného poznávacího postupu, způsobu zkoumání**



Metodika výzkumné práce

- Je **praktickým, konkrétním postupem** (návodem) řešení problému
- Jak prakticky postupně realizovat výzkumné procedury vztahující se k realizaci výzkumného cíle
- Lze ji ztvárnit v diagramu či jiném schématu



Výběr vhodných vědeckých metod

- Stanovení předmětu zkoumání (tématu)
- Definování výzkumných cílů (hypotéza, otázky)
- Normativní, nenormativní metodologie – povaha výsledků výzkumu



Vědecké metody I

Pozorování

- **cílevědomé, plánovité a systematické sledování** určitých okolností jevu nebo procesu
- důležitá je **návaznost dalších metod** – popis skutečnosti a její vysvětlení
- druhem pozorování je například měření nebo experiment



DESKRIPCE

- **přesný záznam pozorovaného jevu** a procesu a jejich kvalitativních a kvantitativních charakteristik
- důležitá je **volba pojmů, úplnost záznamu a objektivita (!)**

Explanace

- **výklad či vysvětlení jevu nebo procesu**
- navazuje na předešlé metody pozorování a popisu
- podstatou je **vyvození teoretických závěrů**, formulace zdůvodnění příčin popisovaných jevů
- **dává fakta do souvislostí** a bývá vyústěním teoretické části kvalifikační práce

Vědecké metody II

Indukce

- postup **od jednotlivostí k jejich obecnému závěru**
- umožňuje **Překročení časoprostorové omezenosti dat** (univerzálnost?)
- pomáhá využít dostupné informace k **vytvoření vědeckých teorií**
- **vede k nespolehlivému výsledku** (otázka subjektivity, pravděpodobnosti jevu)

Dedukce

- postup **od obecnějších závěrů k jednotlivostem** – od obecného výroku k formulování specifických důsledků tohoto výroku
- vhodná cesta **k falzifikaci hypotézy – prověření již vytvořené teorie**
- pravdivost závěru závisí jen na pravdivosti výchozích vět

Deduktivně induktivní přístup ve společenských vědách

- východiskem je **zkoumání faktů, hledání opakovatelnosti**
- na základě metody analýzy je použita metoda zobecnění, jsou vyslovovány (odvozovány) obecné závěry
- z nich odvozené teorie jsou použity na explanaci jevu

Vědecké metody III

Srovnávání (komparace)

- zjišťování shodných či rozdílných charakteristik u dvou (či více) jevů nebo procesů
- předpokladem je přesnost předešlých metod – pozorování, popisu a měření
- náročná metoda – je třeba vědět o obou jevech co nejvíce!
- otázka vzájemné nekomparability jevů
- srovnávat jevy lze například pomocí rozdílu nebo podílu hodnot



Features	Nokia 3310	iPhone 3G
MMS	×	×
Video Recording	×	×
Video Chat	×	×
Memory Card	×	×
Color Display	×	✓

Analogie

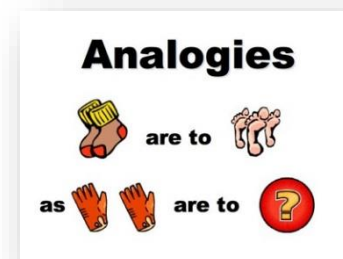
- opírá se o metodu srovnávání
- na základě zjištění shody některých znaků dvou či více jevů, procesů se usuzuje na přibližnou shodu i dalších znaků
- jde o odvození závěrů na základě podobnosti s jiným jevem či procesem

Analýza

- myšlenkové rozložení zkoumaného jevu na jednotlivé části
- hlubší poznání jednotlivostí pomůže pochopit celek
- analýza předpokládá, že v každém jevu je určitý systém
- cílem je poznat a odhalit zákonitosti fungování celku

Syntéza

- myšlenkové spojení jednotlivých částí jevu do jednoho celku
- sledují se vzájemné vztahy a zákonitosti mezi dílčími jevy
- vede k objasňování nových nebo dříve nedefinovaných vztahů a zákonitostí



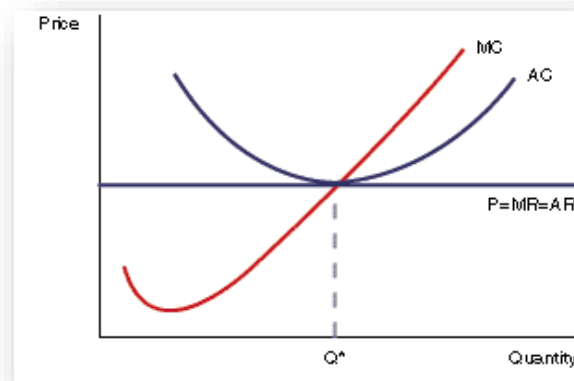
Vědecké metody IV

Matematické a statistické metody

- vyjadřování hypotézy matematickými formulacemi, s nimi se následně provádí matematické operace
- snahou je **postihnout vzájemné vztahy a závislosti** mezi ekonomickými jevy a veličinami (korelace a regrese)
- na základě výsledků lze vyvodit obecné ekonomické závěry
- je třeba znát data ! (nebezpečí zkreslení)

Ekonomické modelování

- aplikace různých druhů modelů na řešení dané problematiky
- je vytvářen **zjednodušený obraz** ekonomické skutečnosti, ten je založen na předem daných předpokladech
- založeno na matematizaci vybraného problému



Metody historického výzkumu I

Metoda přímá

- získávání historických faktů **bezprostředním zkoumáním (studiem) pramene**, kde jsou informace o nich přímo obsaženy
- pramen bezprostředně o minulosti vypovídá (Důležité je pochopení pramene a doby, kdy vznikl)
- postupuje **od jednotlivostí obsažených v prameni k zobecnění**
- používána **při prostém popisu** historické skutečnosti (Kdo, co, kdy)

Metoda nepřímá

- k určitému jevu v minulosti se nezachovalo dostatečné množství pramenů, lze využít „zástupné“ prameny z podobné historické reality
- **na základě analogie lze vyzkoumat potřebné podpůrné informace**
- postupuje se od obecností k jednotlivostem (Proč)

Progresivní metoda

1774 —————> 1869 —————> 1922

- **sledování a zachycování minulých událostí v časovém sledu**

Retrospektivní metoda

Vzdělanost v 9. století <———— Legendy, kroniky z 11. století

- **poznání starších událostí na základě znalostí o vývoji daného jevu v době následující**
- problémem může být nedostatečné pochopení předchozího vývoje
- lze ji využít při nedostatku pramenů k dané době

Metody historického výzkumu II

Metoda statistická

- zkoumání kvantitativní stránky hromadných jevů
- dva druhy pramenů – statistická šetření, soubory pramenných údajů (matriky apod.)

Metoda geografická

- zjišťování faktů (a vzájemných vztahů mezi fakty) a jejich rozmístěním a srovnáním na mapě

Komparativní (historicko-srovnávací) metoda

- chybějící historické poznatky se zjišťují pomocí **analogie**
- je třeba určit objekty komparace, cíle, kritéria, vztah k čase

Metoda sondy

- buď k **určení reprezentativního vzorku** a následné zobecnění výzkumu nebo **užší vymezení předmětu zkoumání**

Biografická metoda

- **individuální biografie** – v podstatě metoda sondy se zobecněním na společenské vztahy, rozpory
- **skupinová biografie**



EVROPSKÁ UNIE
Evropské strukturální a investiční fondy
Operační program Výzkum, vývoj a vzdělávání



Toto dílo podléhá licenci Creative Commons
Uveďte původ – Zachovejte licenci 4.0 Mezinárodní.

