

5HP201 - Sociální politika

Základní ekonomická gramotnost pro studenty SP

23.08.2021



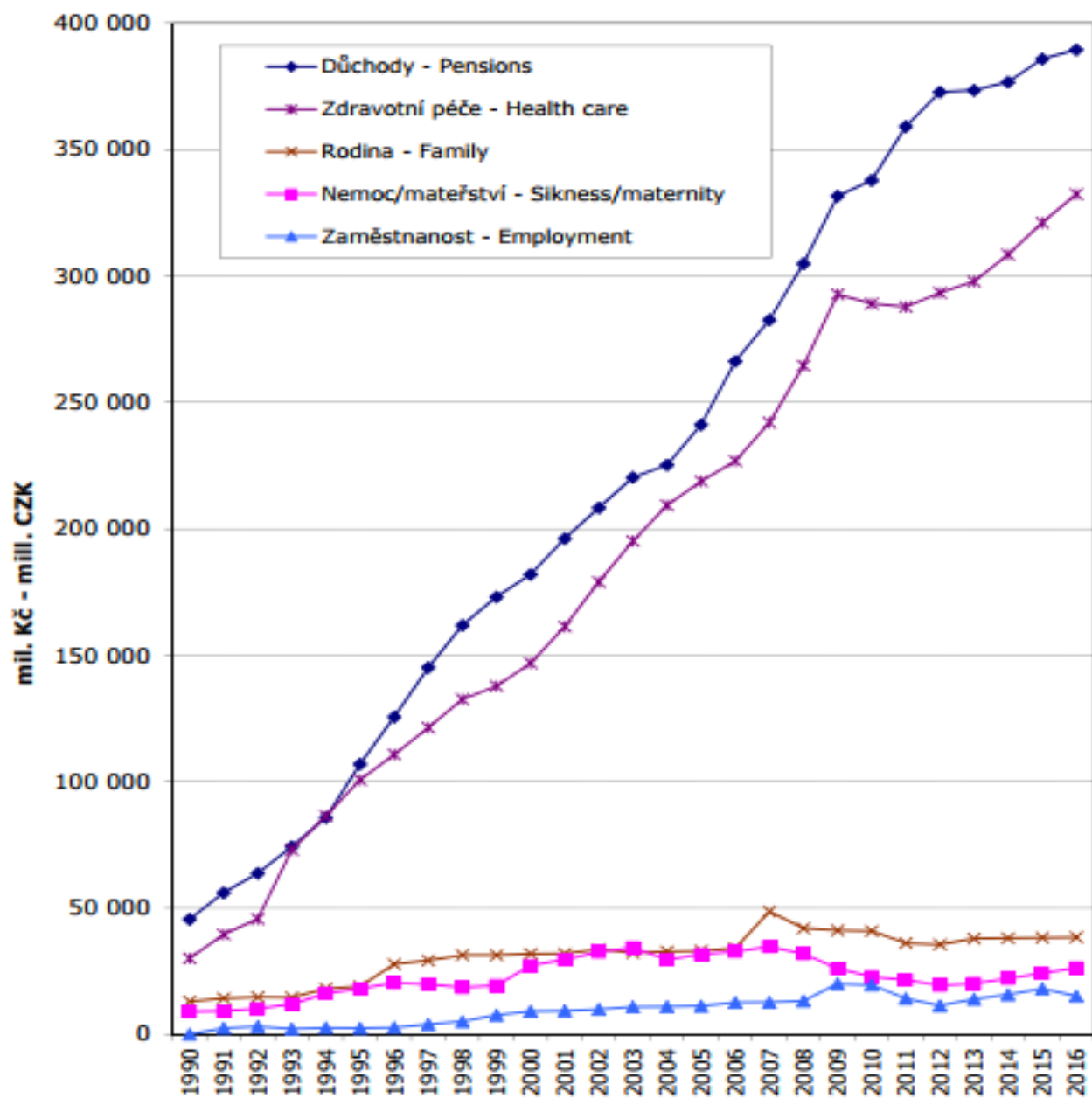
EVROPSKÁ UNIE
Evropské strukturální a investiční fondy
Operační program Výzkum, vývoj a vzdělávání



Výdaje na SP dle VÚPSV v roce 2016

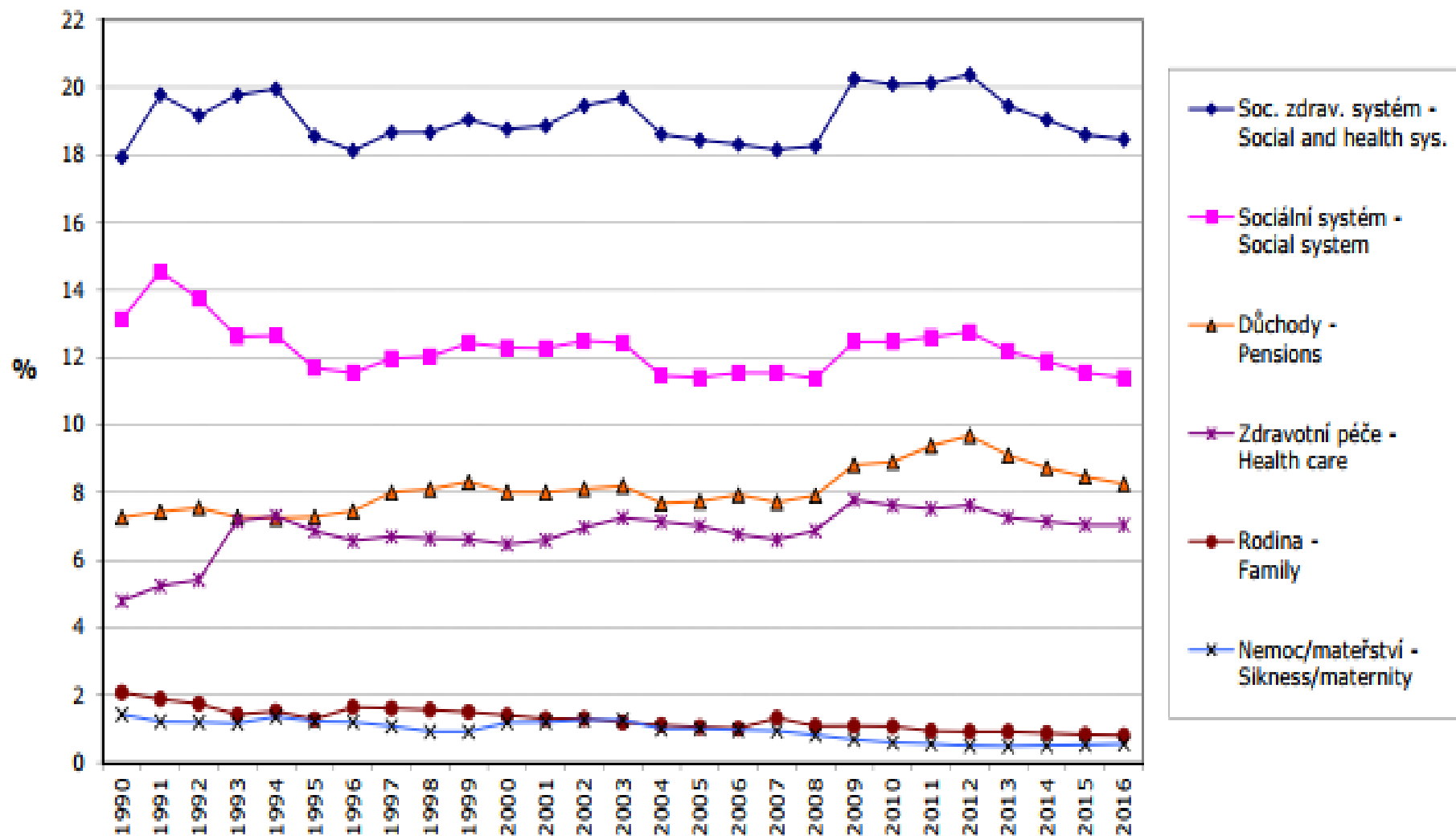
- Celý sociálně-zdravotní systém nás v roce 2016 stál necelých **870 mld. Kč (18 % HDP)**
 - Systém soc. zabezpečení:
538 mld. Kč, tj. 11,3 % HDP
 - Systém zdravotní péče:
332 mld. Kč, tj. 6,9 % HDP

Social and health system expenditure



Relace výdajů na sociálně zdravotní systém v % HDP*

Social and health system expenditure in % of GDP*



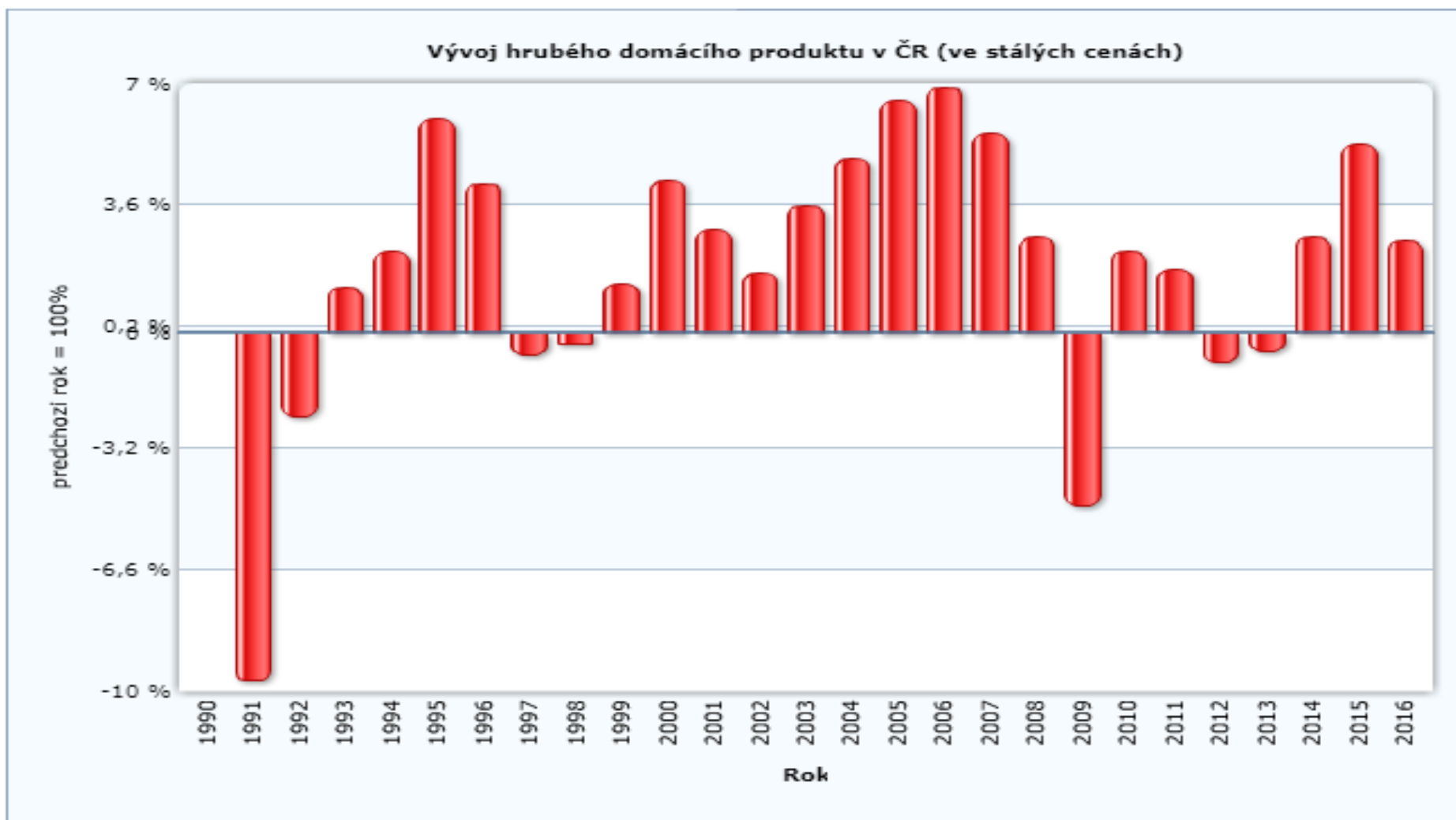
Základní makro data

= základní gramotnost ekonoma

HDP

- Používá se pro stanovení výkonnosti ekonomiky a vyjadřuje se v peněžních jednotkách
- V běžných cenách vs. ve stálých cenách
- Několikrát přehodnocován (revize), počítán kvartálně
- Hodnota: **4 773 mld. Kč** (2016, v b. c.)
- Změna: **2,6 %** (y/y, reálně)
- 2017: 2,9 % (1Q, y/y) a 4,7 % (2Q, y/y)
- Predikce ČNB: 2017 (3,6 %), 2018 (3,1 %)

HDP – vývoj

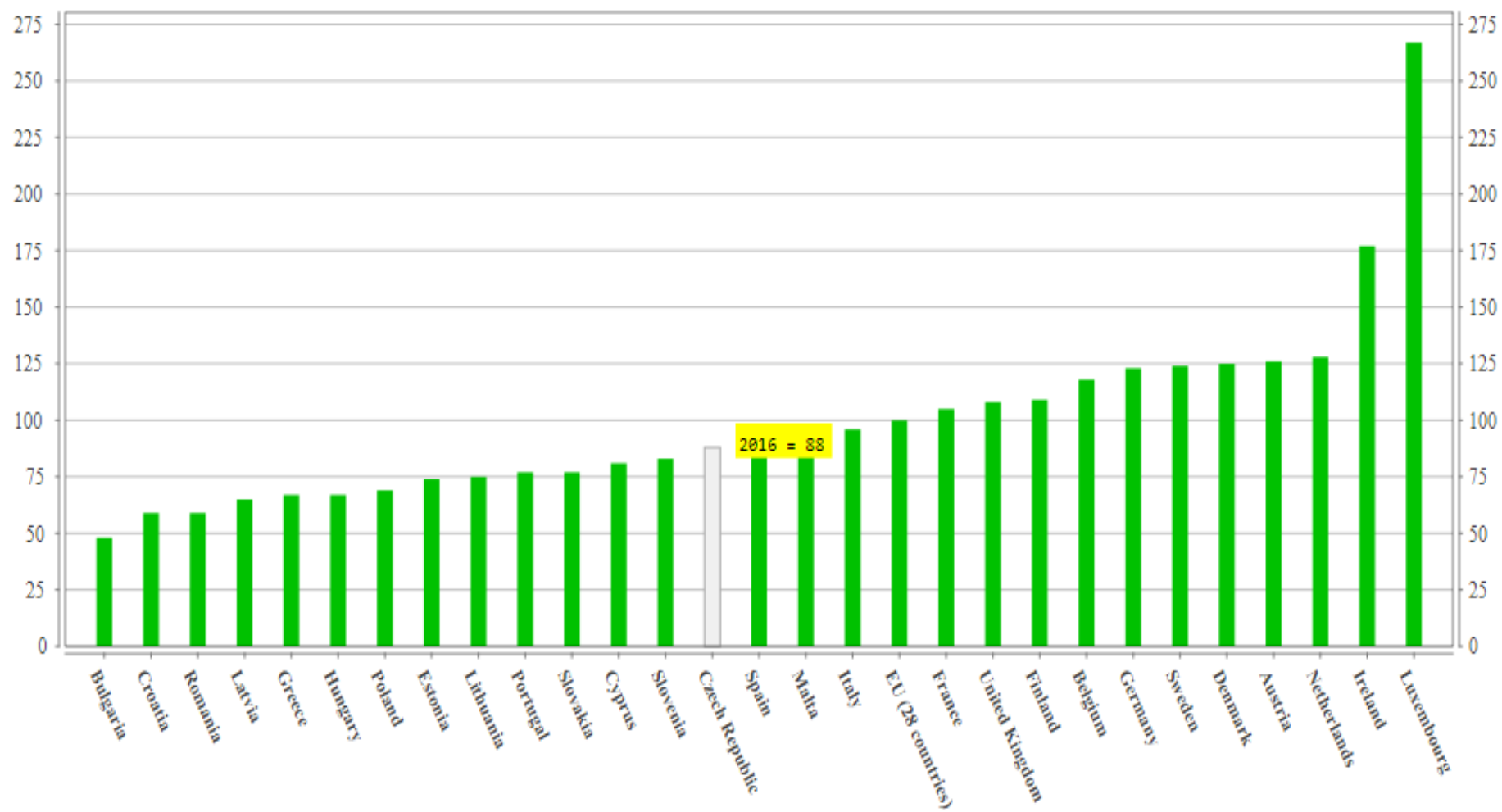


GDP – comparison 2016

GDP per capita in PPS

Index (EU28 = 100)

Data from 1st June 2017. For most recent GDP data, consult dataset [more](#)

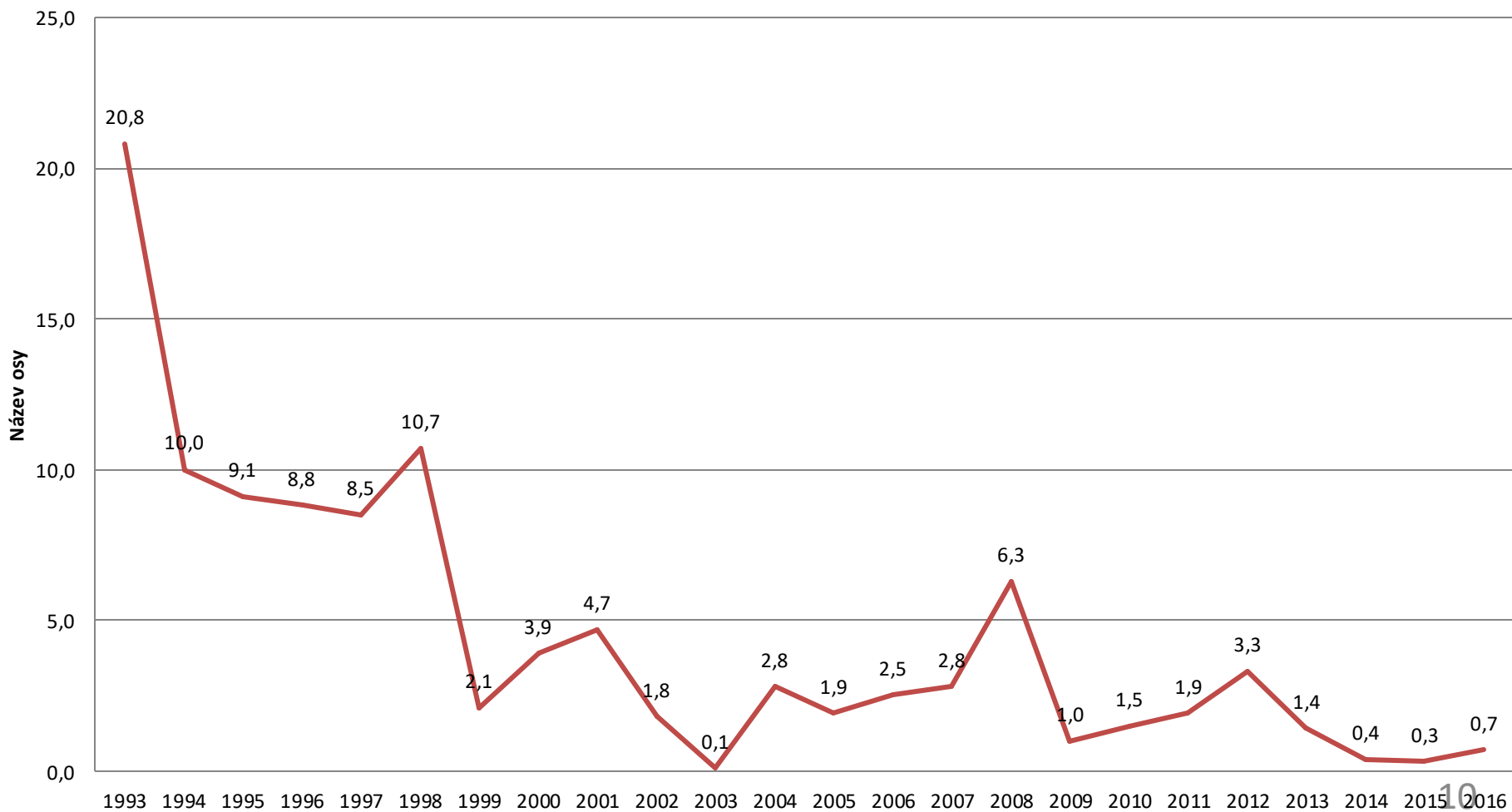


Inflace

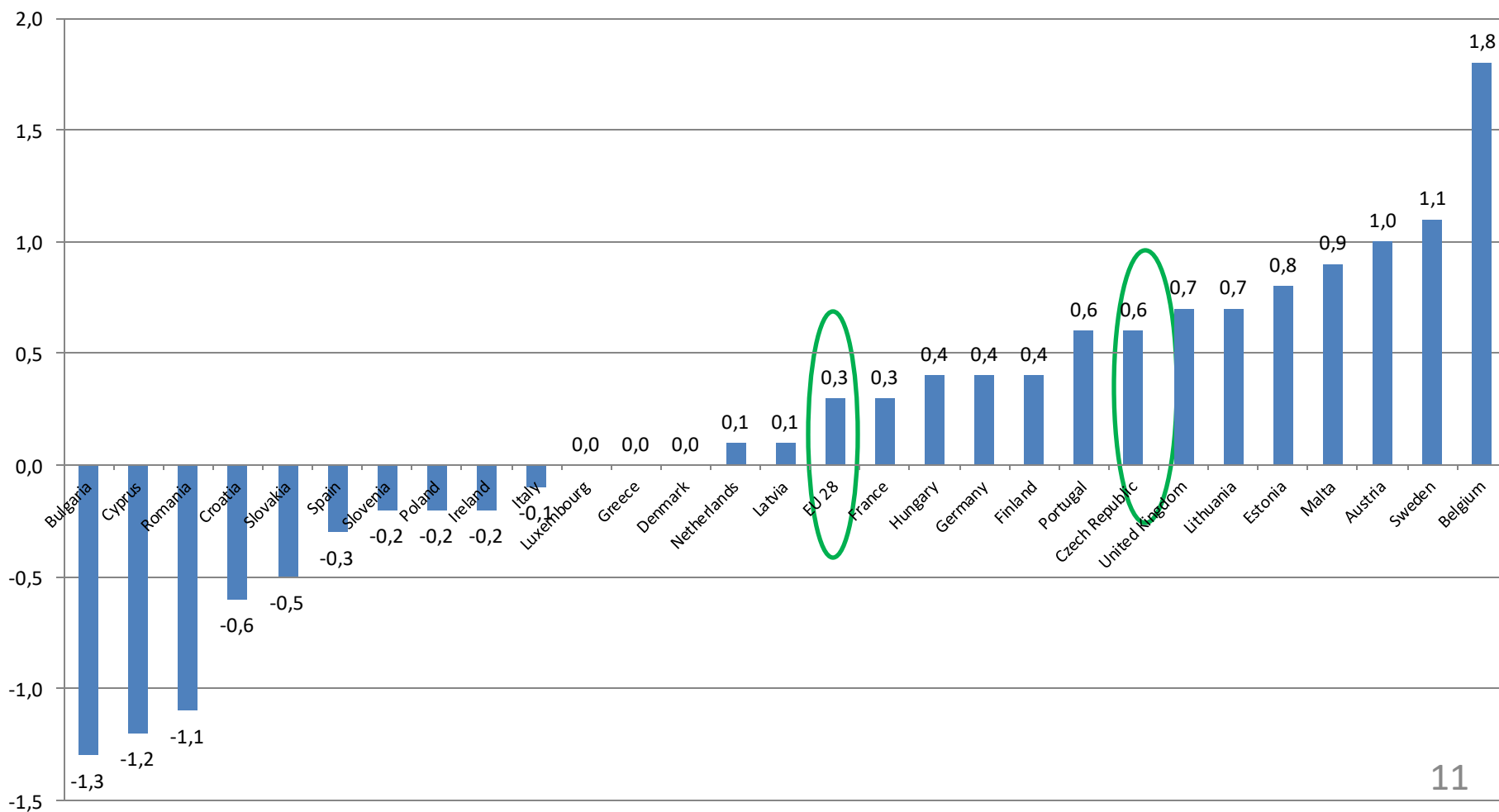
- Míra inflace - přírůstek průměrného ročního indexu spotřebitelských cen
- Spotřebitelský koš
- Meziměsíční vs. meziroční vs. k základnímu období
- 2012: 3,3 % a 2013: 1,4 %
2014: 0,4 %, 2015: 0,3 % a **2016: 0,7 % (y/y)**

Inflace – vývoj

míra inflace %



Inflace – srovnání 2016



Nezaměstnanost

- Jiná hodnota dle ČSÚ, MPSV a Eurostatu
- **Obecná míra nezaměstnanosti vs. Podíl nezaměstnaných osob**
- dle ČSÚ 6,1 %, 5 %, **4 %**(2014, 2015, **2016**)
- dle MPSV 7,7 %, 6,6 %, **5,6 %** (2014, 2015, **2016**)
- nezaměstnaní vs. zaměstnaní vs. ekonomicky neaktivní

Nový ukazatel od MPSV

Míra registrované nezaměstnanosti

*dosažitelní uchazeči o zaměstnání
evidovaní na ÚP*

pracovní síla

zaměstnaní + nezaměstnaní

počet zaměstnaných z dat VŠPS + počet zaměstnaných cizinců z evidence MPSV

Původní ukazatel

Podíl nezaměstnaných osob

upravená věková skupina

*dosažitelní uchazeči o zaměstnání
evidovaní na ÚP ve věku 15 – 64 let*

počet obyvatel ve věku 15 – 64 let

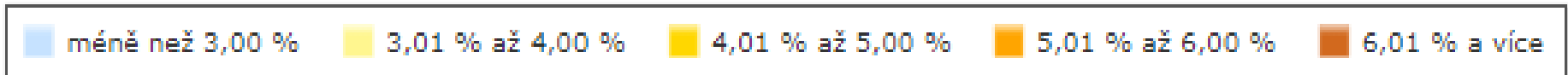
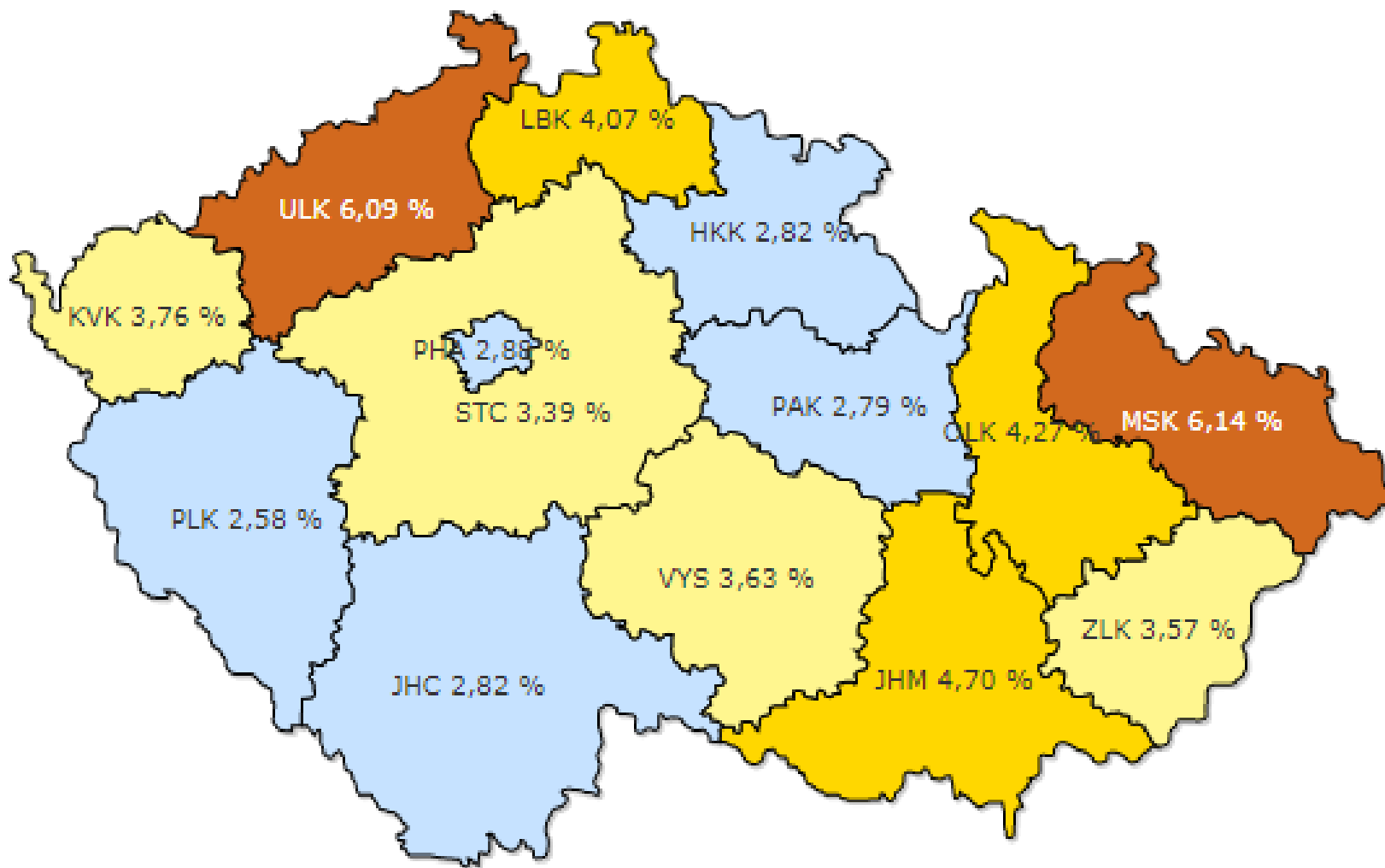
jmenovatel zahrnuje kromě
pracovní síly i počet
ekonomicky neaktivních osob

Nový ukazatel

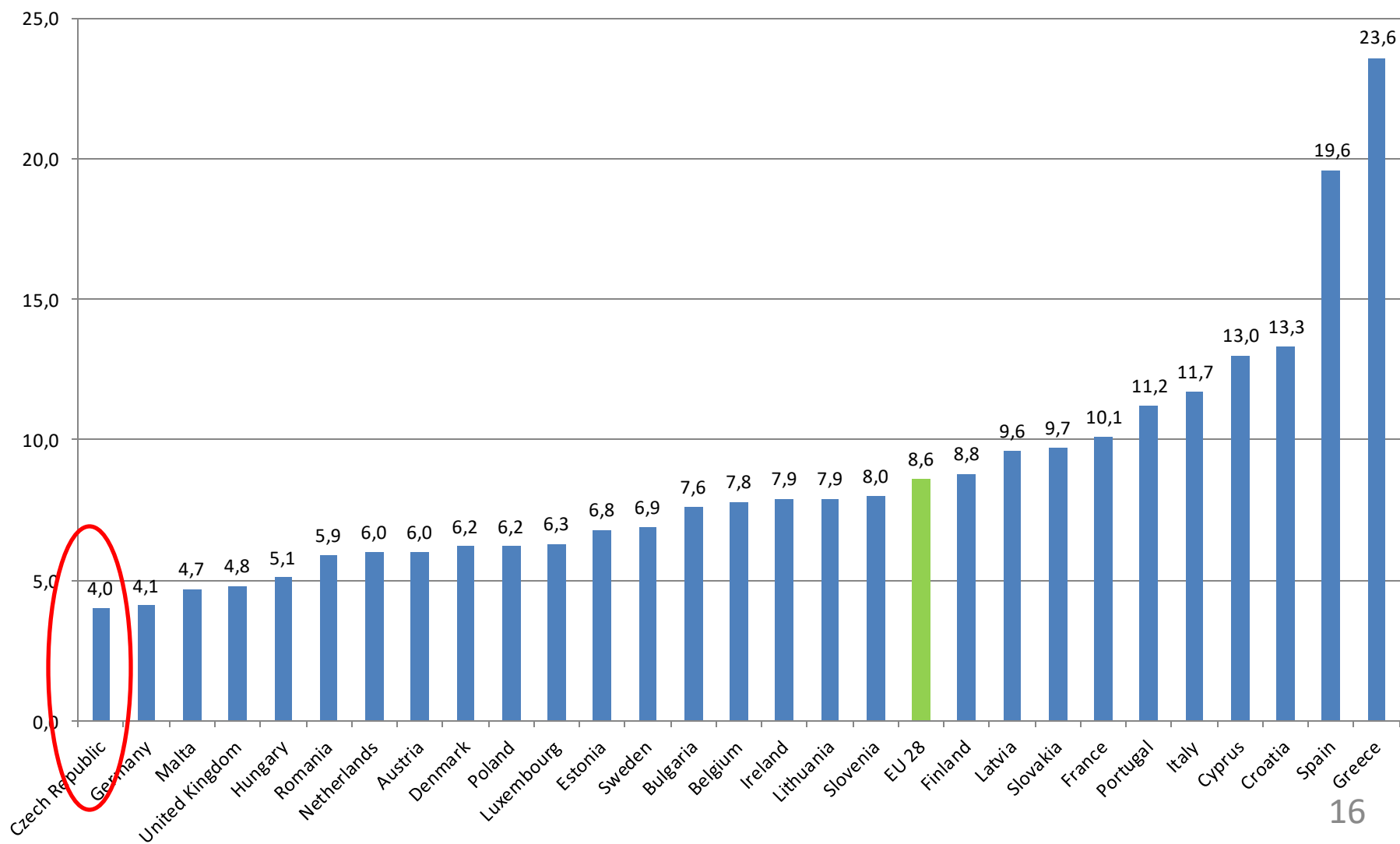
Počet uchazečů a volných pracovních míst (v tis.)



**Podíl nezaměstnaných osob na obyvatelstvu ve věku 15 až 64 let
v krajích ČR k 31. 8. 2017 (zdroj: MPSV)**



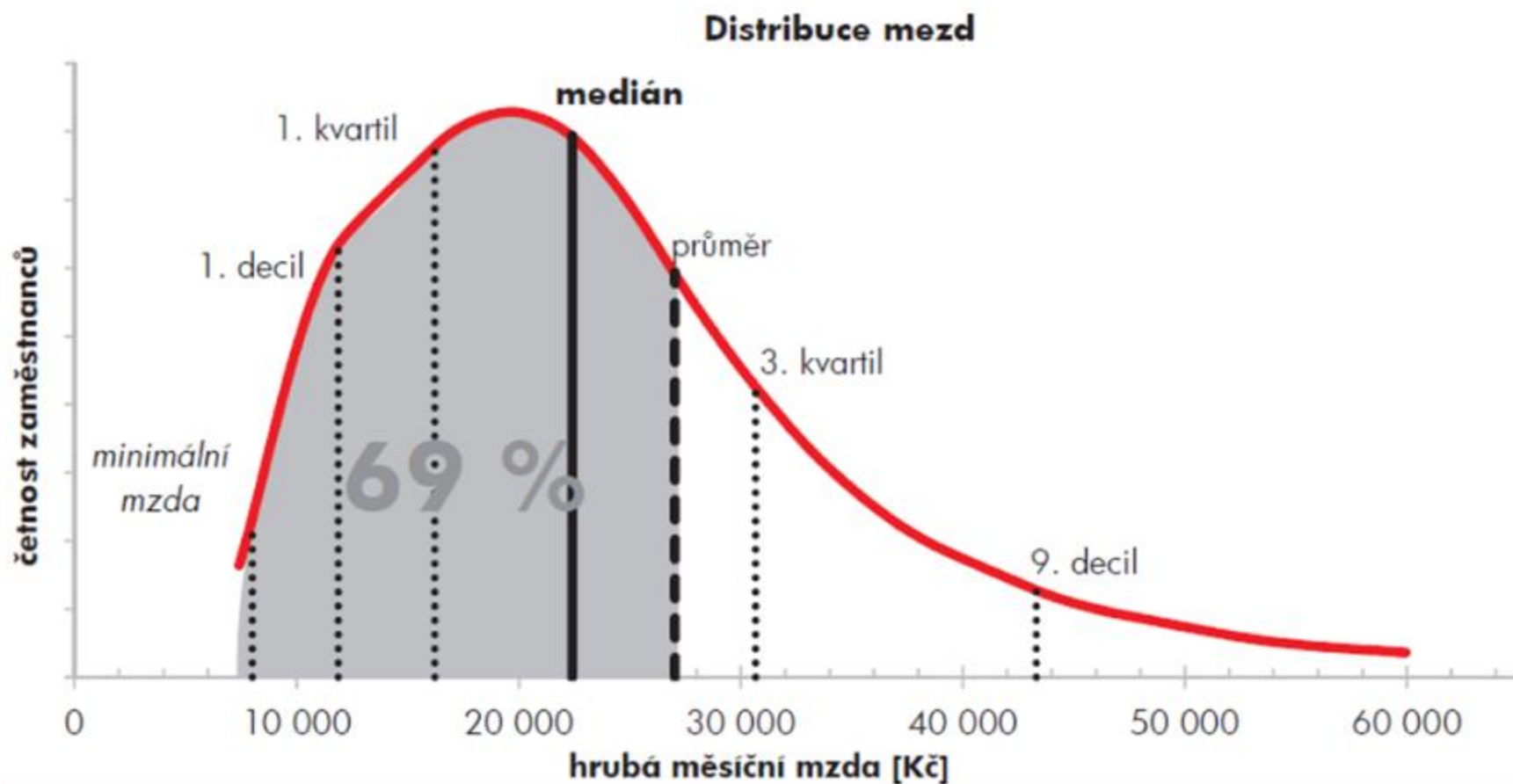
Nezaměstnanost – EU 2016



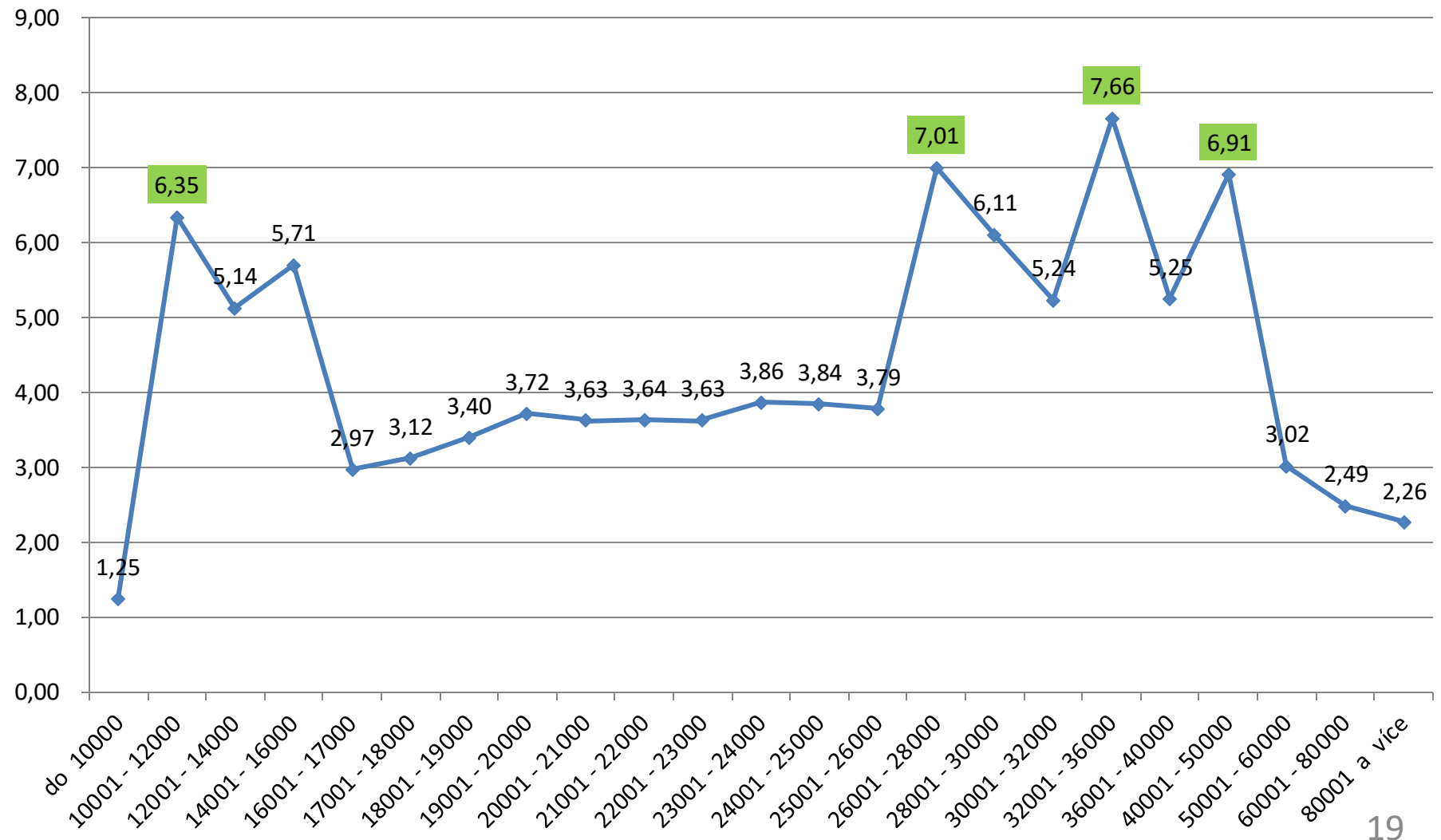
Mzdy

- Průměrná mzda: **29 346 Kč** (2.Q 2017, ČSÚ)
- Průměr vs. medián vs. Modus (**24 896Kč**)
- 80 % zaměstnanců → 12 022 Kč a 47 058 Kč

Distribuce hrubých mezd, 2014



Mzdy - 2016



Dotazy

NÁRODO
HOSPODÁŘSKÁ
FAKULTA
VŠE V PRAZE



Děkuji za pozornost!



EVROPSKÁ UNIE
Evropské strukturální a investiční fondy
Operační program Výzkum, vývoj a vzdělávání

MŠMT
MINISTERSTVO ŠKOLSTVÍ,
MLÁDEŽE A TĚLOVÝCHOVY



EVROPSKÁ UNIE
Evropské strukturální a investiční fondy
Operační program Výzkum, vývoj a vzdělávání



Toto dílo podléhá licenci Creative Commons
Uveďte původ – Zachovejte licenci 4.0 Mezinárodní.

