

5RE314

Sociální a kulturní prostředí sídel a regionů

9



EVROPSKÁ UNIE
Evropské strukturální a investiční fondy
Operační program Výzkum, vývoj a vzdělávání

MŠMT
MINISTERSTVO ŠKOLSTVÍ,
MLÁDEŽE A TĚLOVÝCHOVY

Regiony v ekonomické a kulturní identitě

- Vliv historického s politického vývoje
- Ekonomický vývoj – rozložení nalezišť surovin, industrializace, vývoj v období socialismu (2. pol. 20. století)
- Důsledky zděděné ekonomické specializace, vývoj po r. 1990



Ekonomické, demografické a sociální ukazatele v regionech



Hrubý domácí produkt v krajích

na 1 obyvatele (ČR = 100 %)

Kraj	1995	2000	2005	2010	2016
Hlavní město Praha	170,1	197,0	213,3	215,9	207,5
Středočeský kraj	92,5	100,2	92,3	88,8	91,7
Jihočeský kraj	95,7	94,0	90,3	84,4	82,7
Plzeňský kraj	96,8	93,8	94,1	92,2	93,5
Karlovarský kraj	94,9	85,1	76,6	71,6	66,6
Ústecký kraj	95,8	82,5	81,7	79,5	73,8
Liberecký kraj	91,8	90,9	83,5	76,4	78,0
Královéhradecký kraj	91,8	93,0	86,4	87,1	88,8
Pardubický kraj	88,4	85,3	81,7	82,1	79,8
Kraj Vysočina	82,7	81,8	82,2	80,0	82,7
Jihomoravský kraj	93,4	90,6	89,4	94,0	96,6
Olomoucký kraj	83,8	79,3	75,0	76,0	76,8
Zlínský kraj	84,1	81,9	80,0	83,3	86,6
Moravskoslezský kraj	87,1	77,0	83,9	82,9	85,3

Zdroj: Vlastní tabulka podle veřejné databáze ČSÚ

Tvorba hrubého fixního kapitálu v krajích

na 1 obyvatele (ČR = 100 %)

Kraj	1995	2000	2005	2010	2015
Hlavní město Praha	141,6	197,7	201,9	219,7	235,1
Středočeský kraj	101,0	116,7	127,5	91,5	94,2
Jihočeský kraj	171,1	112,8	104,8	87,8	77,4
Plzeňský kraj	102,7	99,9	83,9	86,3	77,2
Karlovarský kraj	89,1	63,2	81,2	78,1	66,7
Ústecký kraj	98,2	68,6	63,0	97,3	75,1
Liberecký kraj	80,0	81,9	79,6	65,7	66,5
Královéhradecký kraj	81,4	87,4	69,4	65,3	78,8
Pardubický kraj	84,9	78,3	72,6	81,6	82,9
Kraj Vysočina	71,6	93,8	91,5	69,6	73,8
Jihomoravský kraj	92,5	90,2	104,6	99,1	90,8
Olomoucký kraj	70,0	80,4	72,5	81,6	73,4
Zlínský kraj	76,5	76,2	69,1	73,2	80,4
Moravskoslezský kraj	92,7	70,1	72,0	78,8	85,8

Čistý disponibilní důchod domácností v krajích

na 1 obyvatele (ČR = 100 %)

Kraj	1995	2000	2005	2010	2016
Hlavní město Praha	122,0	130,9	135,7	134,9	130,0
Středočeský kraj	103,8	106,0	107,4	110,0	104,5
Jihočeský kraj	101,0	100,1	97,8	94,5	94,4
Plzeňský kraj	100,9	100,5	99,9	99,2	100,2
Karlovarský kraj	97,3	99,6	91,2	88,4	92,8
Ústecký kraj	99,6	93,1	87,9	88,5	87,6
Liberecký kraj	96,6	97,2	95,5	94,1	95,8
Královéhradecký kraj	99,1	99,9	97,3	96,5	97,5
Pardubický kraj	92,3	92,1	93,8	91,9	94,9
Kraj Vysočina	88,1	89,0	95,3	94,1	97,3
Jihomoravský kraj	96,7	95,3	95,5	98,3	100,7
Olomoucký kraj	93,4	92,3	89,5	88,8	90,6
Zlínský kraj	91,6	91,9	94,0	90,9	92,5
Moravskoslezský kraj	95,5	90,9	90,2	89,7	90,5

Zdroj: Vlastní tabulka podle veřejné databáze ČSÚ

Míra ekonomické aktivity osob ve věku 15 a více let podle krajů

	2005	2010	2016
Česká republika	59,4	58,4	59,9
Hlavní město Praha	62,0	62,2	62,8
Středočeský kraj	59,5	59,7	61,1
Jihočeský kraj	59,5	58,0	59,2
Plzeňský kraj	60,4	59,0	60,7
Karlovarský kraj	62,8	61,7	61,1
Ústecký kraj	60,4	57,5	58,2
Liberecký kraj	59,7	58,0	59,0
Královéhradecký kraj	58,0	57,5	58,9
Pardubický kraj	58,4	57,5	60,5
Kraj Vysočina	58,3	58,1	58,0
Jihomoravský kraj	58,1	58,1	60,4
Olomoucký kraj	58,1	55,7	58,0
Zlínský kraj	57,6	56,8	58,2
Moravskoslezský kraj	58,5	56,7	59,3

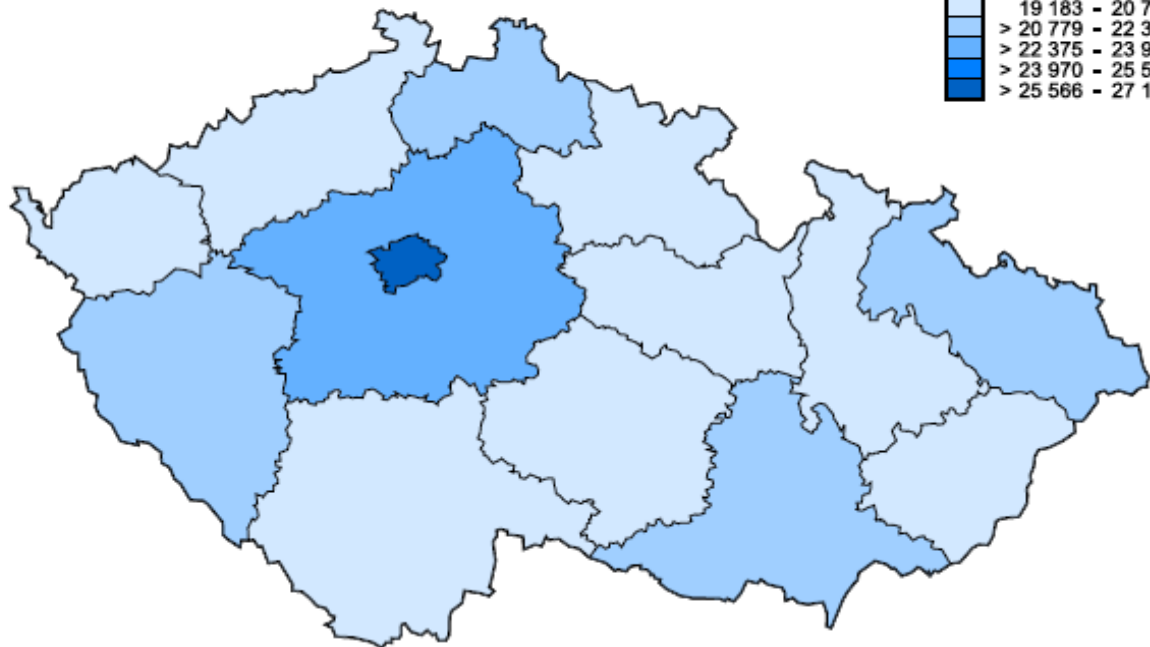
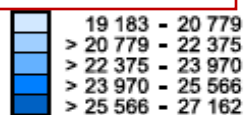
Obecná míra nezaměstnanosti v krajích - roční průměr

	2005	2010	2016
Česká republika	7,9	7,3	4,0
Hlavní město Praha	3,5	3,8	2,2
Středočeský kraj	5,2	5,2	3,1
Jihočeský kraj	5,0	5,3	2,8
Plzeňský kraj	5,1	5,9	3,4
Karlovarský kraj	10,9	10,8	5,4
Ústecký kraj	14,5	11,2	5,1
Liberecký kraj	6,5	7,0	4,4
Královéhradecký kraj	4,8	6,9	4,1
Pardubický kraj	5,6	7,2	3,7
Kraj Vysočina	6,8	6,9	3,2
Jihomoravský kraj	8,1	7,7	3,9
Olomoucký kraj	10,0	9,1	3,7
Zlínský kraj	9,4	8,5	4,0
Moravskoslezský kraj	13,9	10,2	6,9

Medián měsíčních mezd

Měřicí jednotka: Kč
celkem

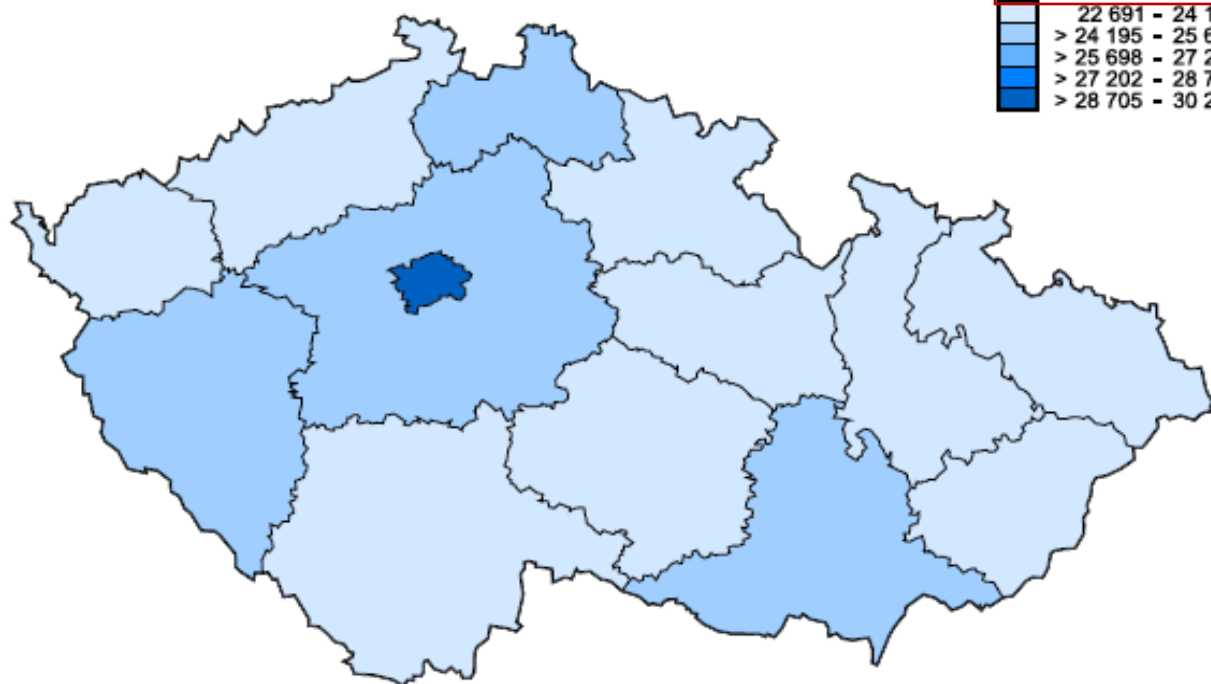
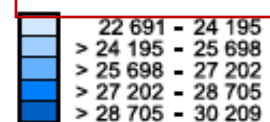
Období: 2011



Medián měsíčních mezd

Měřicí jednotka: Kč
celkem

Období: 2016



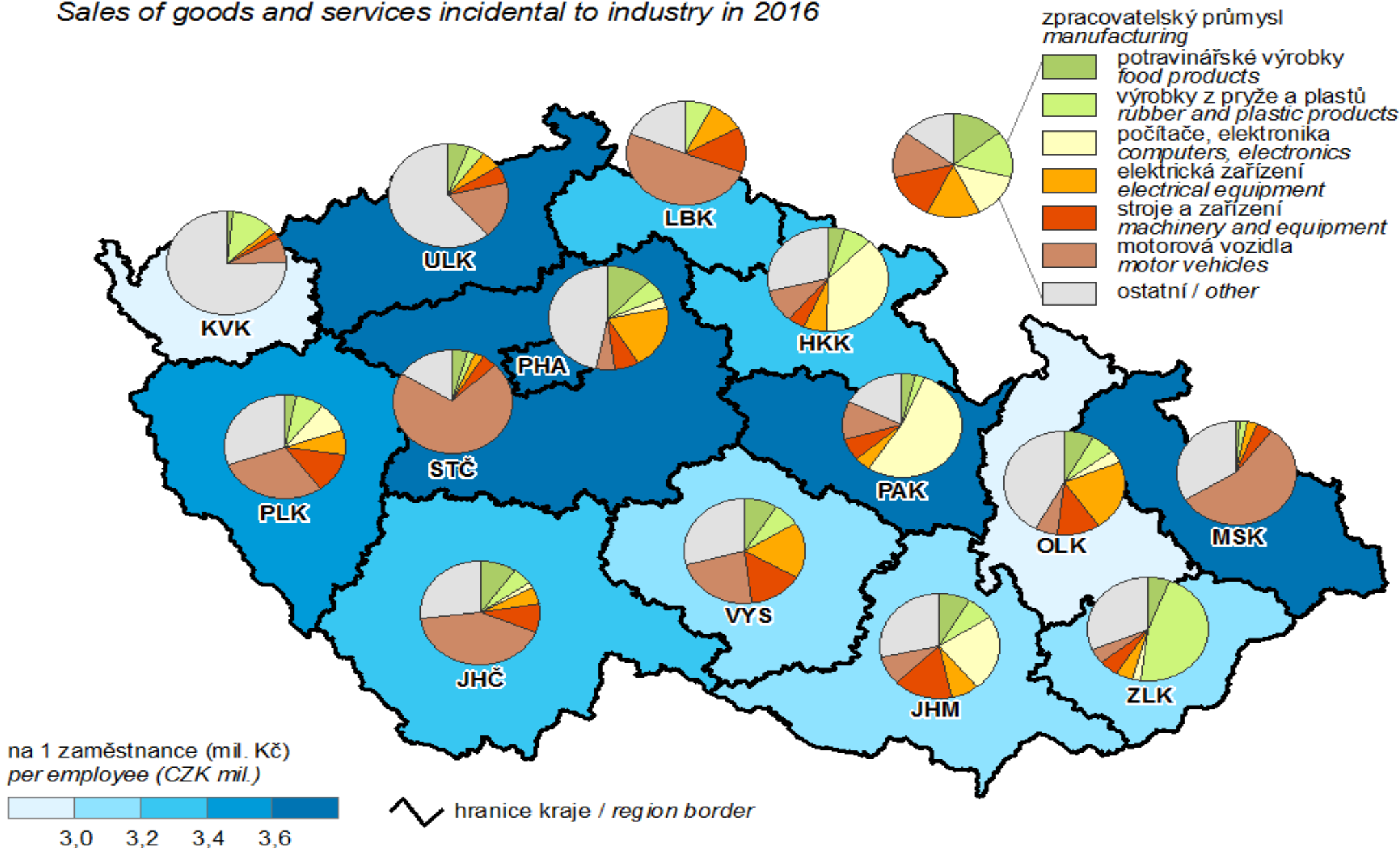
Ekonomické subjekty podle převažující činnosti CZ-NACE - územní srovnání, v % celkového počtu, 2016

Kraj	Celkem	A Zemědělství, lesnictví, rybářství	B-E Průmysl celkem	F Stavebnictví	G Velkoobchod a maloobchod; opravy a údržba motor. vozidel	H Doprava a skladování	I Ubytování, stravování a pohostinství	J Informační a komunikační činnosti	K Peněžnictví a pojišťovnictví	L Činnosti v oblasti nemovitostí	M Profesní, vědecké a technické činnosti
Pha	21,0	7,2	14,0	14,8	24,1	19,9	15,8	38,9	12,3	37,4	31,5
SČ	11,8	12,0	11,8	13,0	12,0	15,0	10,7	13,2	10,4	8,8	10,9
JČ	5,8	9,3	5,7	6,6	4,7	5,2	7,7	3,2	7,6	4,7	5,2
PL	5,1	7,5	5,6	5,0	5,2	5,6	6,0	3,2	5,3	4,1	3,9
KV	2,7	2,6	2,2	2,6	2,6	2,9	4,4	1,5	3,2	3,7	1,9
UL	6,2	5,3	5,7	7,2	6,5	6,8	7,8	4,8	7,3	5,4	4,9
LB	4,2	4,2	5,3	4,9	3,9	4,0	5,4	3,2	3,8	2,9	3,5
KH	4,9	6,5	5,7	5,4	4,9	4,5	6,0	3,3	5,5	3,3	3,7
PD	4,2	5,4	5,3	4,7	4,1	3,8	3,8	2,9	5,8	2,8	3,1
VY	4,0	7,3	4,8	4,6	3,2	3,7	3,6	2,2	5,3	2,5	3,2
JM	11,0	12,1	12,1	11,5	10,8	9,9	10,0	11,6	10,5	10,2	11,3
OL	5,0	6,1	5,6	5,4	4,5	5,3	5,5	3,0	6,1	3,7	4,3
ZL	5,0	5,9	6,7	5,7	4,7	4,9	4,9	4,0	5,1	3,0	4,1
MS	9,0	8,4	9,5	8,6	8,6	8,6	8,5	5,3	11,8	7,7	8,7
ČR	100,0	100,0	100,0	100,0	100,0	100,0	100,0	100,0	100,0	100,0	100,0

Zdroj: Vlastní tabulka podle veřejné databáze ČSÚ

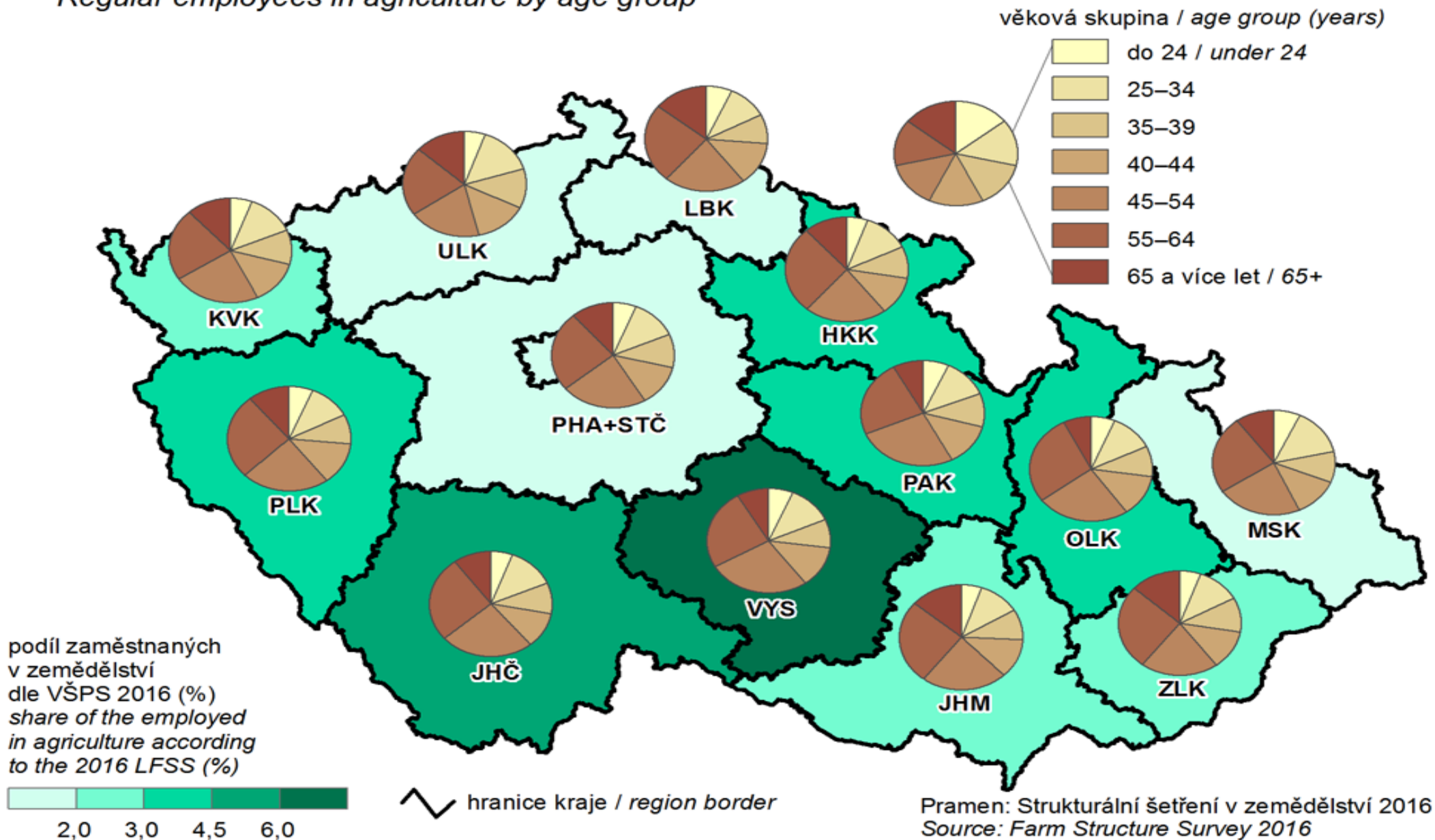
15. Tržby z prodeje výrobků a služeb průmyslové povahy v roce 2016

Sales of goods and services incidental to industry in 2016



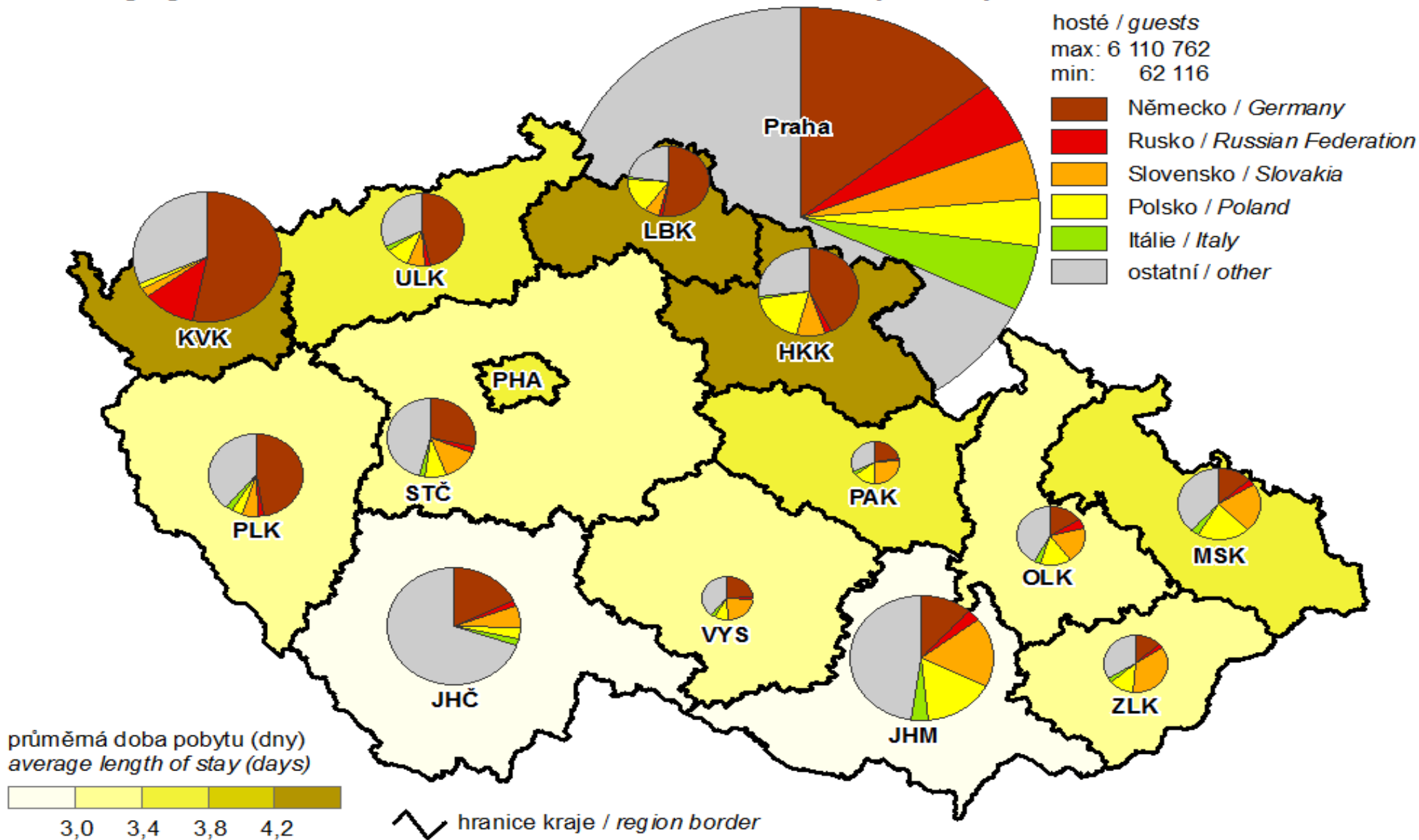
13. Pravidelně zaměstnaní pracující v zemědělství podle věku

Regular employees in agriculture by age group



17. Zahraniční hosté v hromadných ubytovacích zařízeních podle zemí v roce 2016

Foreign guests in collective accommodation establishments by country in 2016



Vyplacené dávky státní sociální podpory a pěstounské péče - územní srovnání, v tis. Kč, 2016

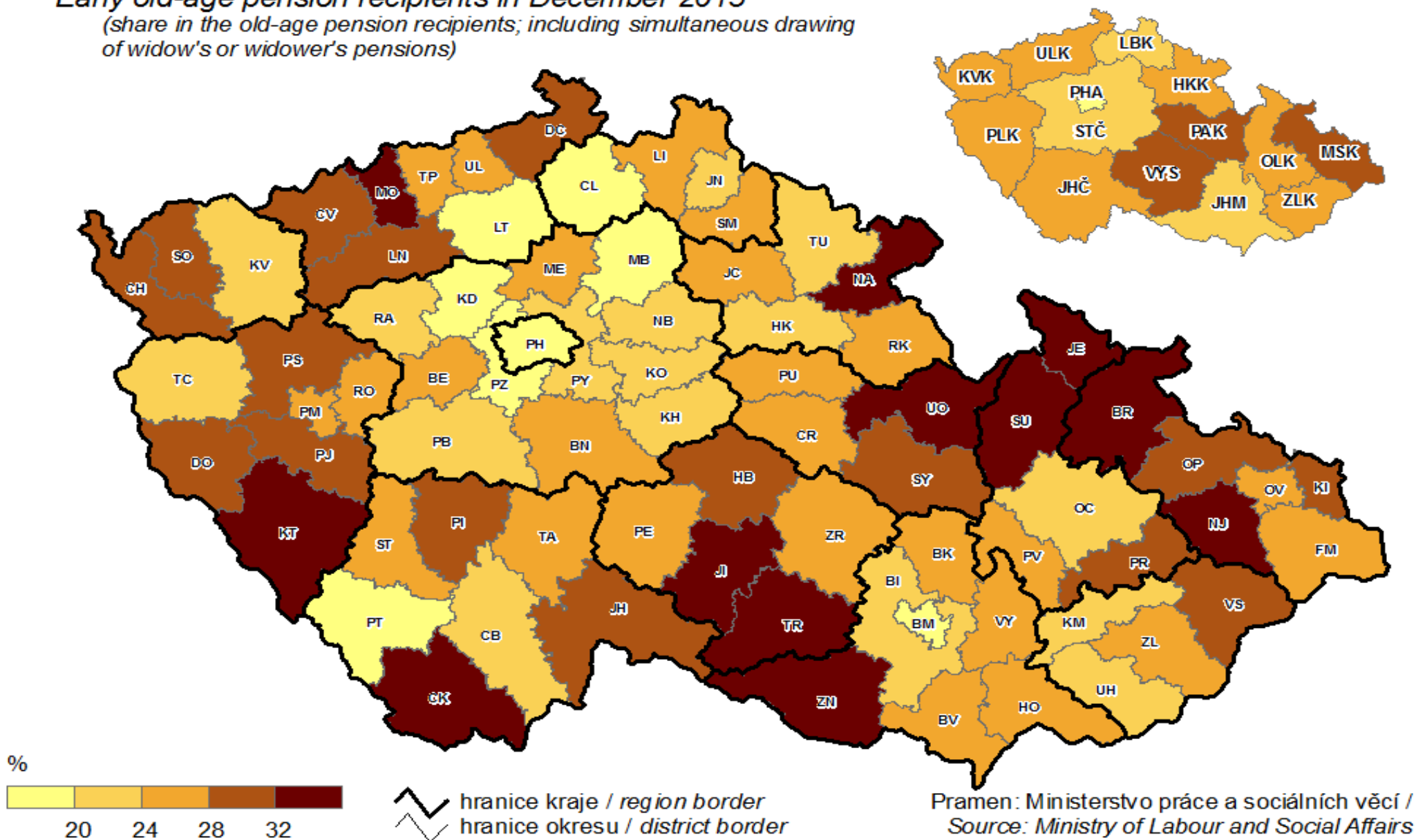
	Dávky státní sociální podpory celkem	z toho					Dávky SSP na 1 obyv.	Dávky pěstounské péče
		přídavek na dítě	příspěvek na bydlení	rodičovský příspěvek	porodné	pohřebné		
Česká republika	34 972 764	2 816 754	9 261 494	22 624 919	256 347	13 250	3 305,9	2 831 736
Hlavní město Praha	4 359 954	134 128	1 249 853	2 953 364	21 515	1 095	3 404,9	223 485
Středočeský kraj	3 950 051	269 775	582 528	3 068 264	27 914	1 570	2 950,0	287 287
Jihočeský kraj	1 885 854	164 543	377 174	1 327 625	15 697	815	2 952,3	155 828
Plzeňský kraj	1 549 317	110 270	262 451	1 164 737	11 264	595	2 677,6	167 564
Karlovarský kraj	986 135	97 702	341 263	537 273	9 548	350	3 323,1	120 683
Ústecký kraj	3 342 623	321 330	1 359 344	1 633 757	27 032	1 160	4 069,5	297 219
Liberecký kraj	1 542 881	126 432	479 741	924 222	11 942	545	3 501,5	138 198
Královéhradecký kraj	1 669 016	146 436	380 763	1 127 264	13 803	750	3 030,1	139 168
Pardubický kraj	1 544 289	140 070	307 606	1 083 646	12 258	710	2 986,5	142 649
Kraj Vysočina	1 428 179	137 407	222 942	1 056 239	10 981	610	2 806,1	106 474
Jihomoravský kraj	3 943 985	303 234	994 301	2 616 070	28 935	1 445	3 345,7	261 862
Olomoucký kraj	2 028 786	199 577	503 201	1 307 863	17 335	810	3 200,4	182 441
Zlínský kraj	1 614 076	154 242	288 689	1 158 778	11 537	830	2 765,3	126 988
Moravskoslezský kraj	4 750 487	436 328	1 893 404	2 383 939	34 891	1 925	3 926,4	480 354

19. Příjemci předčasného starobního důchodu v prosinci 2015

(podíl na příjemcích starobního důchodu; včetně souběhu s vdovským nebo vdoveckým důchodem)

Early old-age pension recipients in December 2015

(share in the old-age pension recipients; including simultaneous drawing of widow's or widower's pensions)

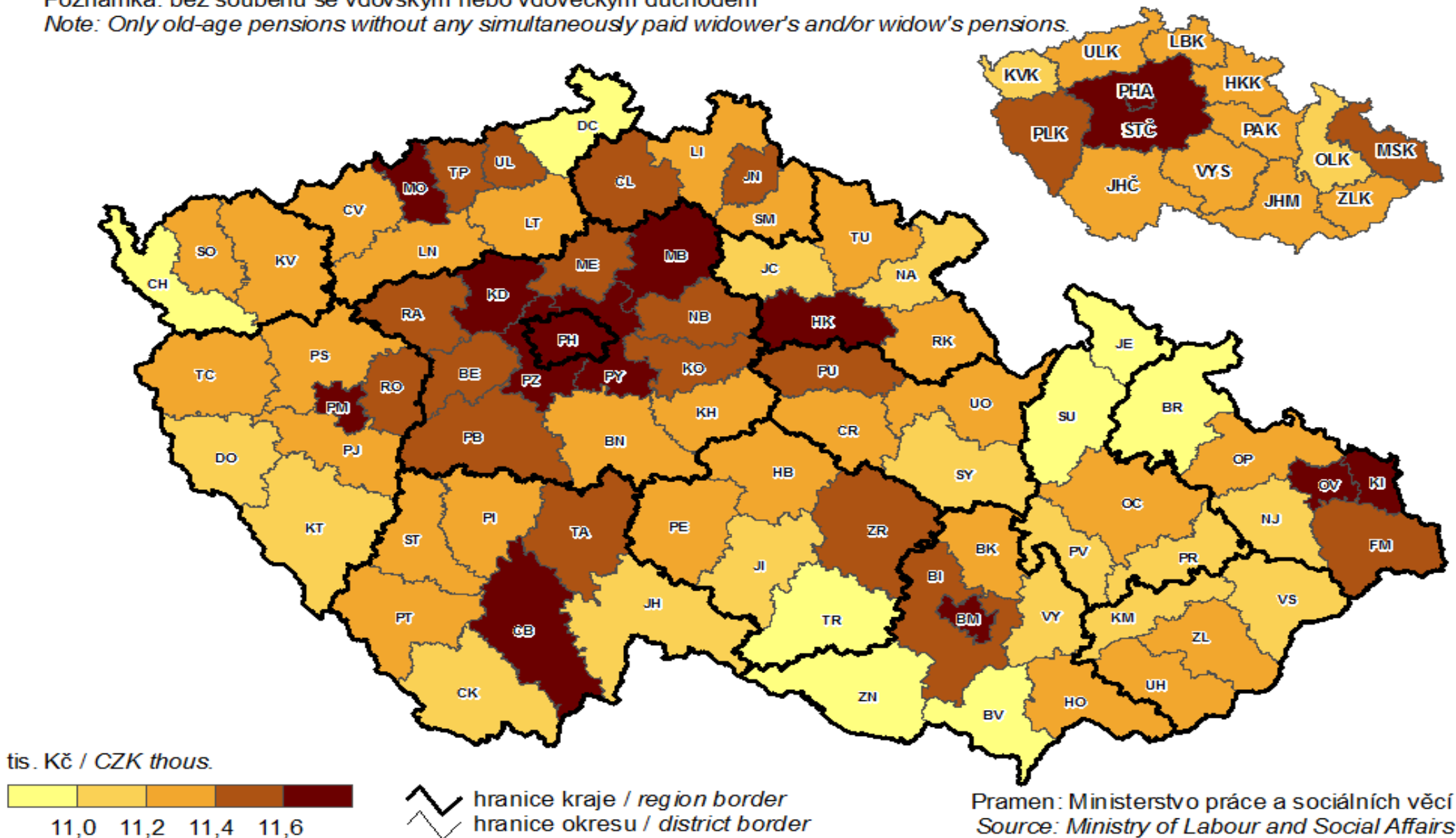


19. Průměrný měsíční starobní důchod (sólo) v prosinci 2016

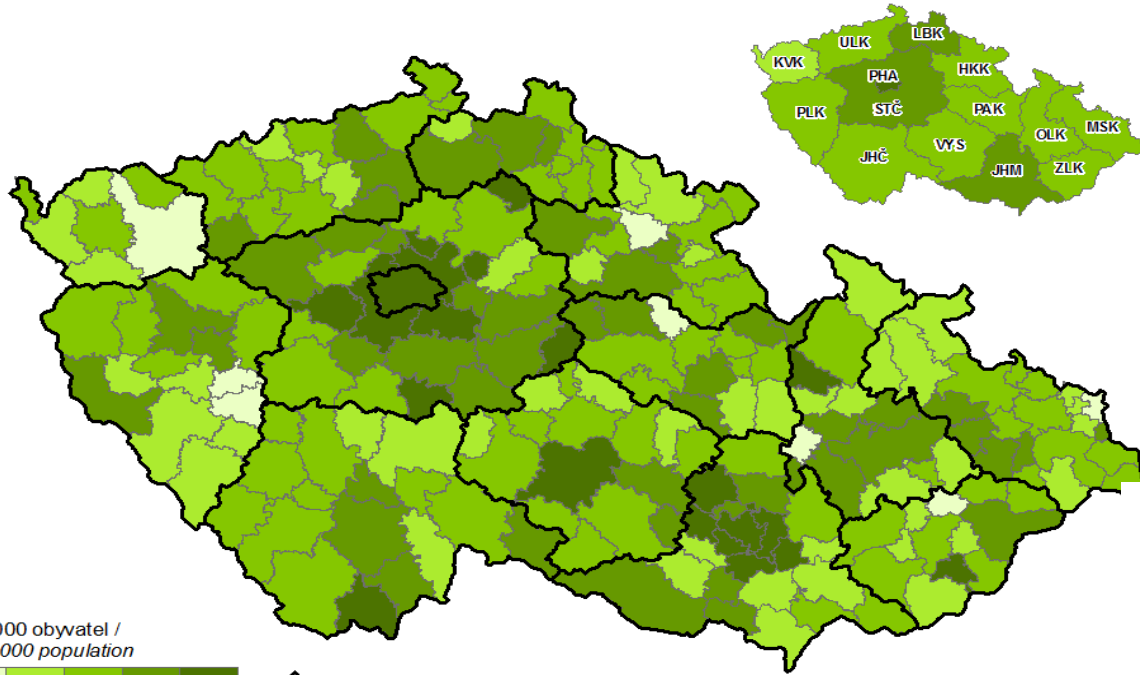
Average monthly old-age pension (paid as a "solo" pension) in December 2016

Poznámka: bez souběhu se vdovským nebo vdoveckým důchodem

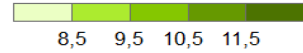
Note: Only old-age pensions without any simultaneously paid widower's and/or widow's pensions



6. Živě narození v roce 2015
Live births in 2015

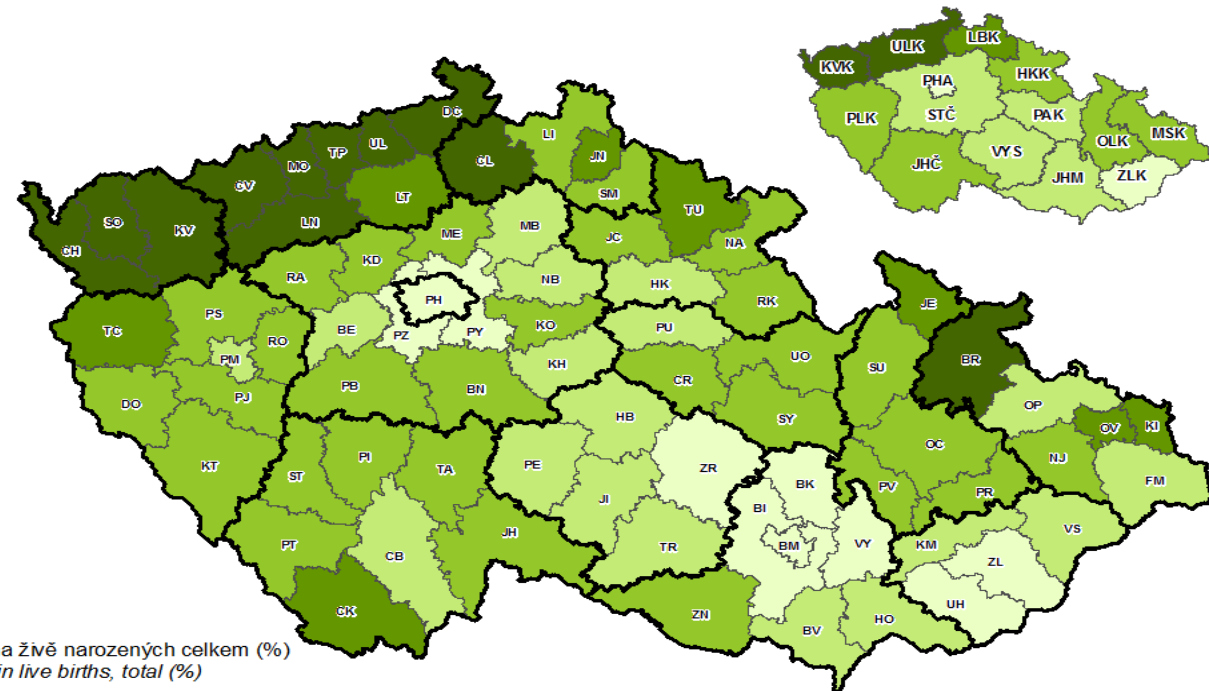


na 1 000 obyvatel /
per 1 000 population

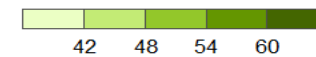


hranice kraje / region border
hranice správního obvodu ORP / administrative districts of MEP border

6. Děti narozené mimo manželství v roce 2016
Children born outside marriage in 2016

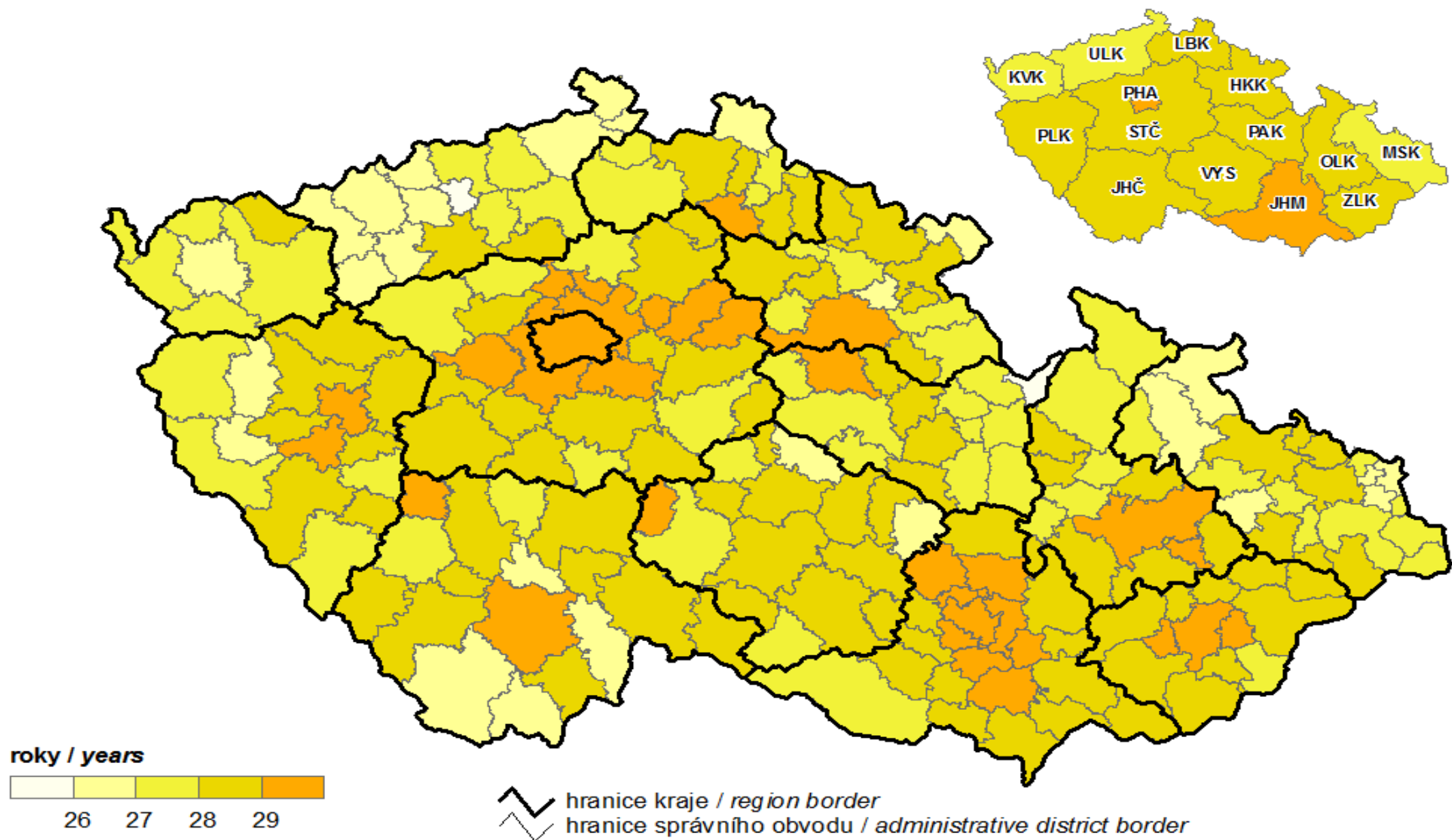


podíl na živě narozených celkem (%)
share in live births, total (%)



hranice kraje / region border
hranice okresu / district border

6. Průměrný věk matky při narození prvního dítěte v roce 2014
Mean age of mothers at first childbirth in 2014

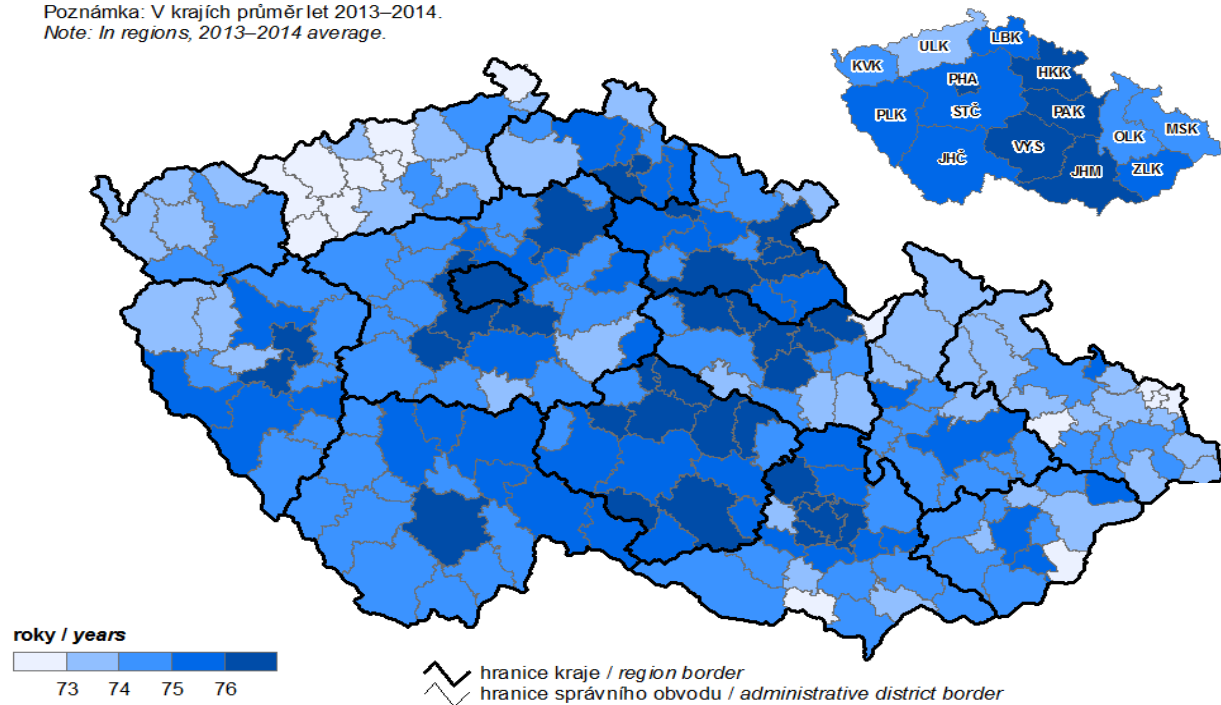


7. Naděje dožití mužů při narození (průměr let 2010–2014)

Life expectancy of males at birth (2010–2014 average)

Poznámka: V krajích průměr let 2013–2014.

Note: In regions, 2013–2014 average.

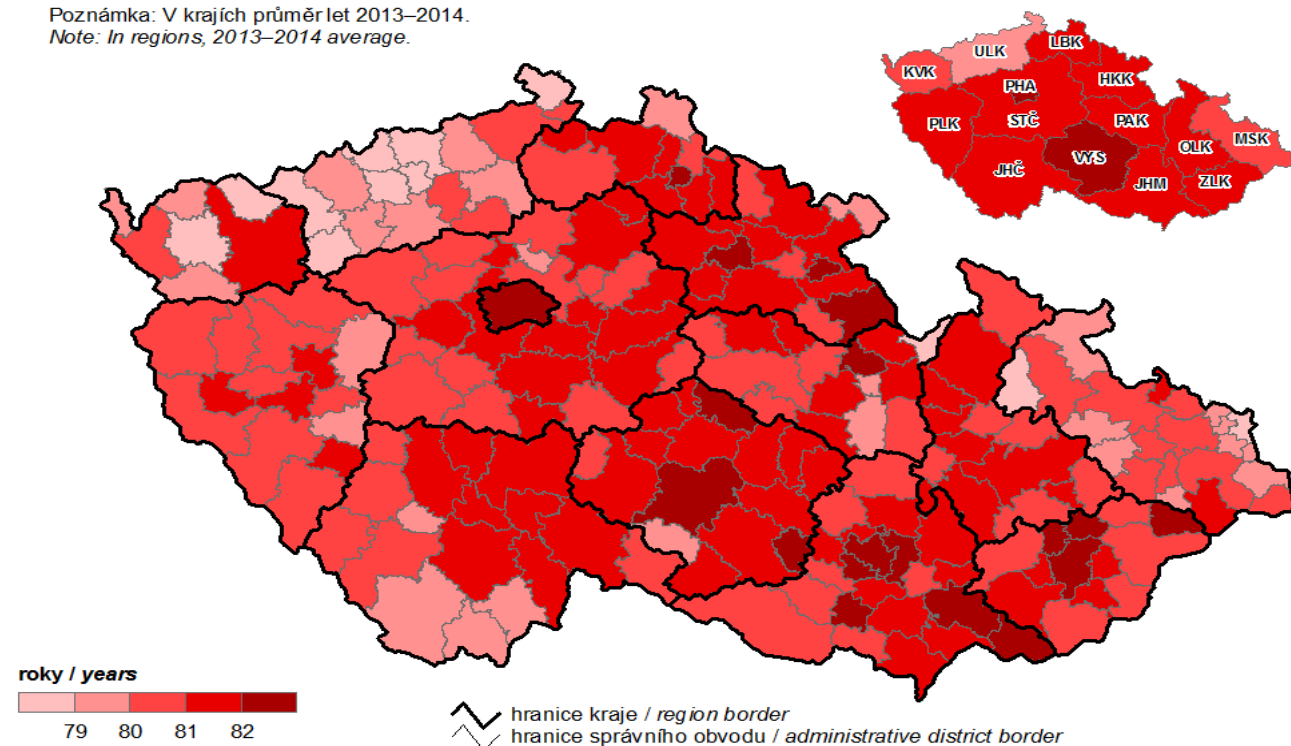


8. Naděje dožití žen při narození (průměr let 2010–2014)

Life expectancy of females at birth (2010–2014 average)

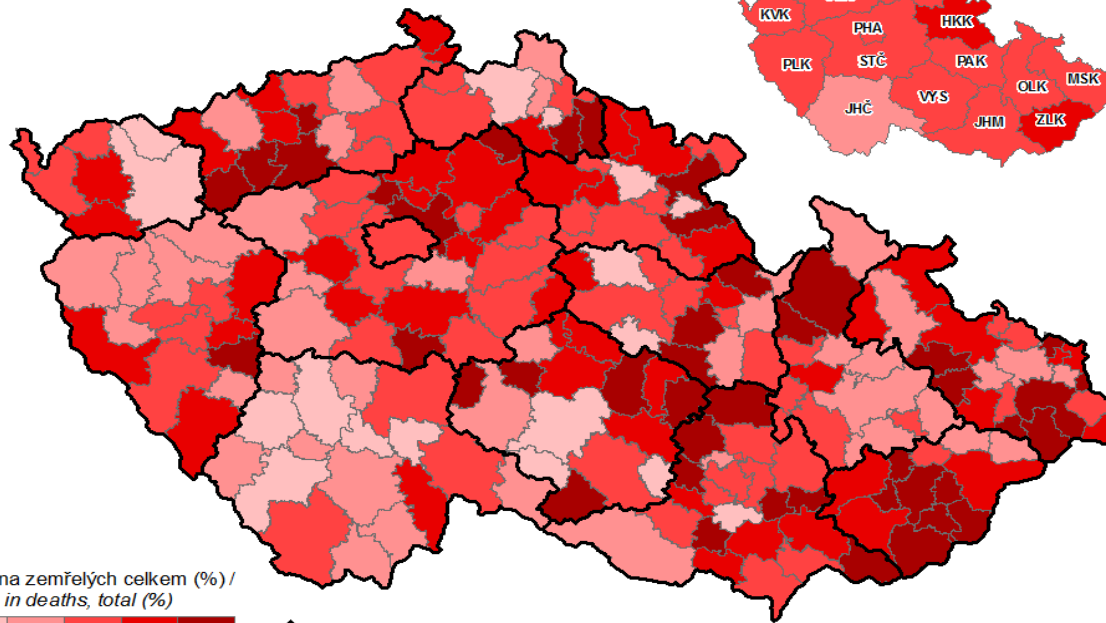
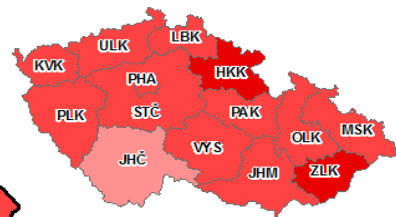
Poznámka: V krajích průměr let 2013–2014.

Note: In regions, 2013–2014 average.

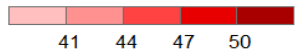


7. Zemřeli na nemoci oběhové soustavy v roce 2015

Deaths caused by diseases of the circulatory system in 2015



podíl na zemřelých celkem (%) /
share in deaths, total (%)



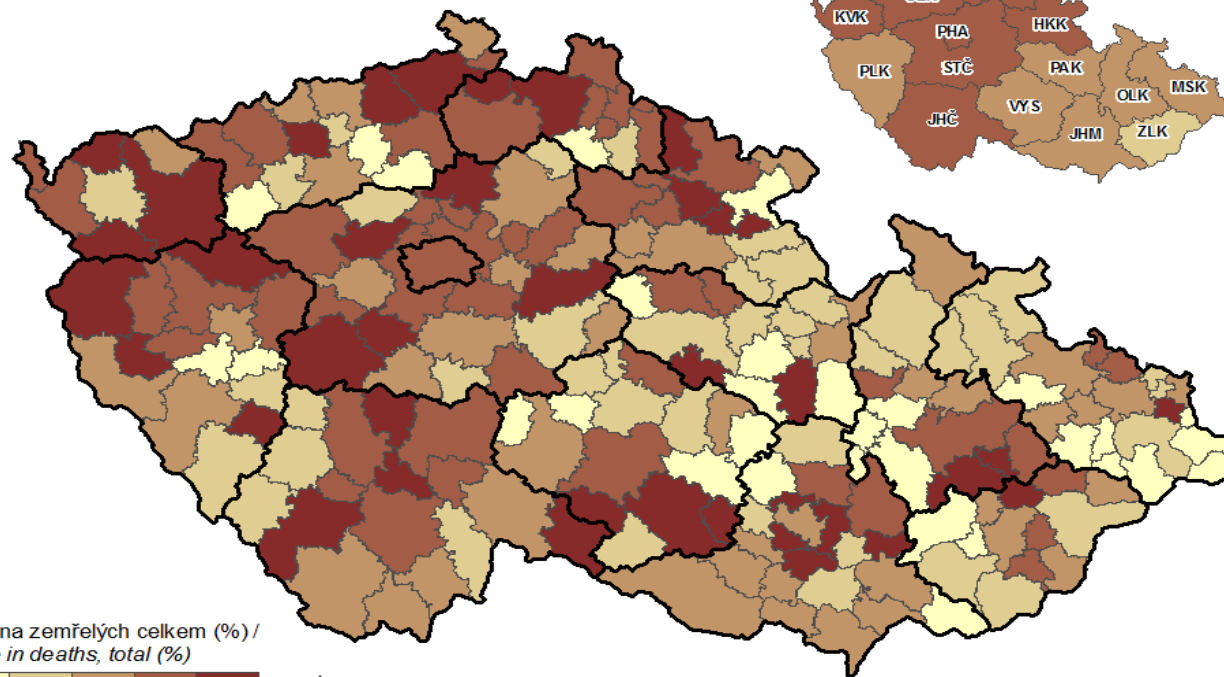
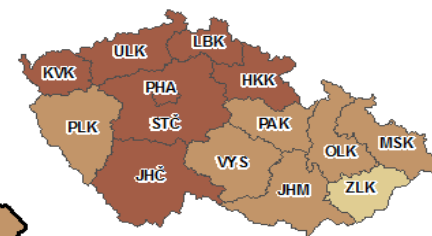
hranice kraje / region border

hranice správního obvodu ORP / administrative districts of MEP border

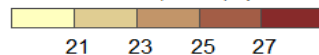
Zdroj: ČSÚ

8. Zemřeli na novotvary v roce 2015

Deaths caused by neoplasms in 2015



podíl na zemřelých celkem (%) /
share in deaths, total (%)



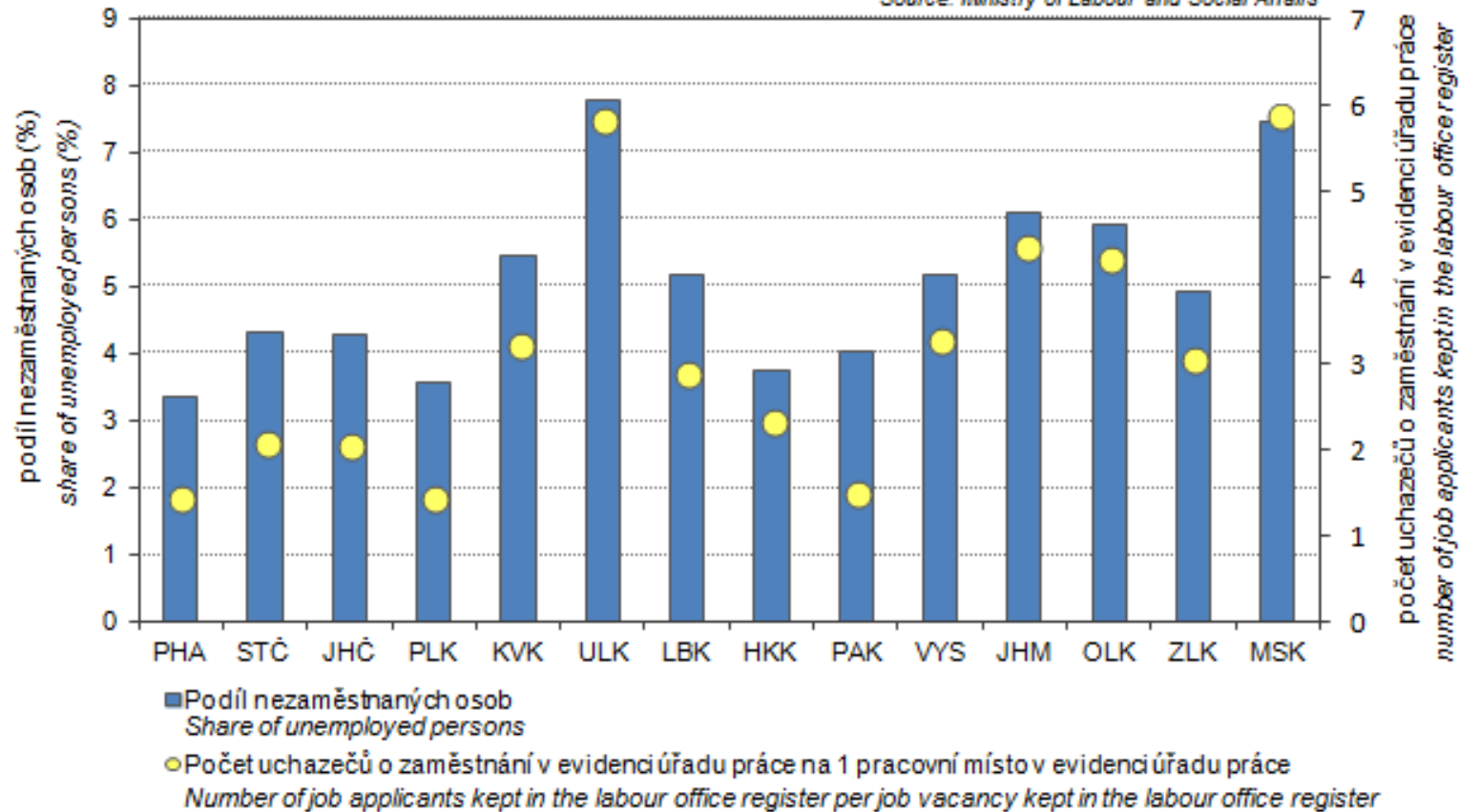
hranice kraje / region border

hranice správního obvodu ORP / administrative districts of MEP border

**19. Podíl nezaměstnaných osob a počet uchazečů o zaměstnání v evidenci úřadu práce na 1 pracovní místo v evidenci úřadu práce podle krajů
k 31. 12. 2016**

*Share of unemployed persons and the number of job applicants kept in the labour office register per job vacancy kept in the labour office register by region
as at 31 December 2016*

*Framen: Ministerstvo práce a sociálních věcí
Source: Ministry of Labour and Social Affairs*

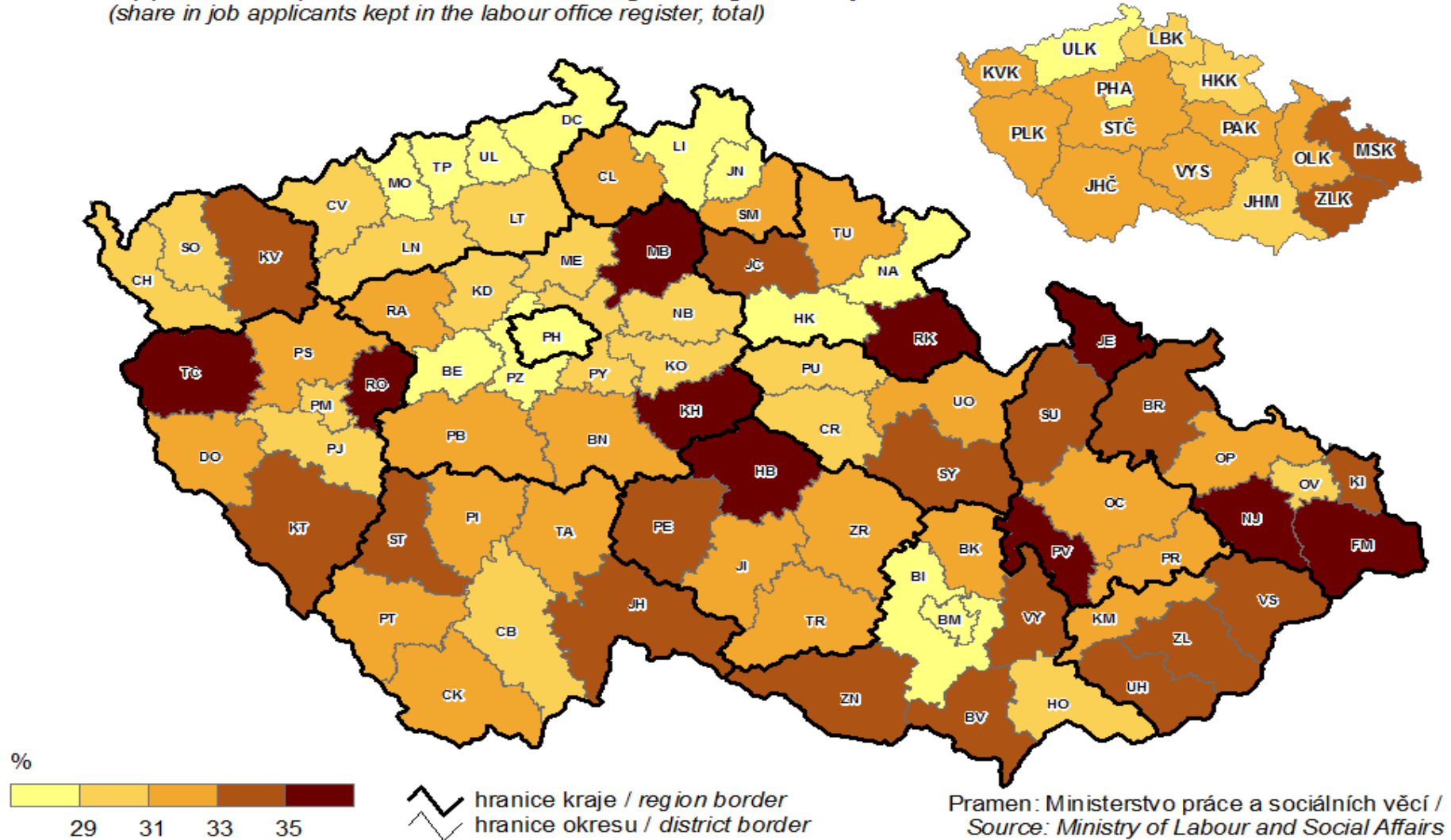


12. Uchazeči o zaměstnání v evidenci úřadu práce ve věku 50 a více let k 31. 12. 2015

(podíl na uchazečích o zaměstnání v evidenci úřadu práce celkem)

Job applicants kept in the labour office register aged 50+ years as at 31 December 2015

(share in job applicants kept in the labour office register, total)

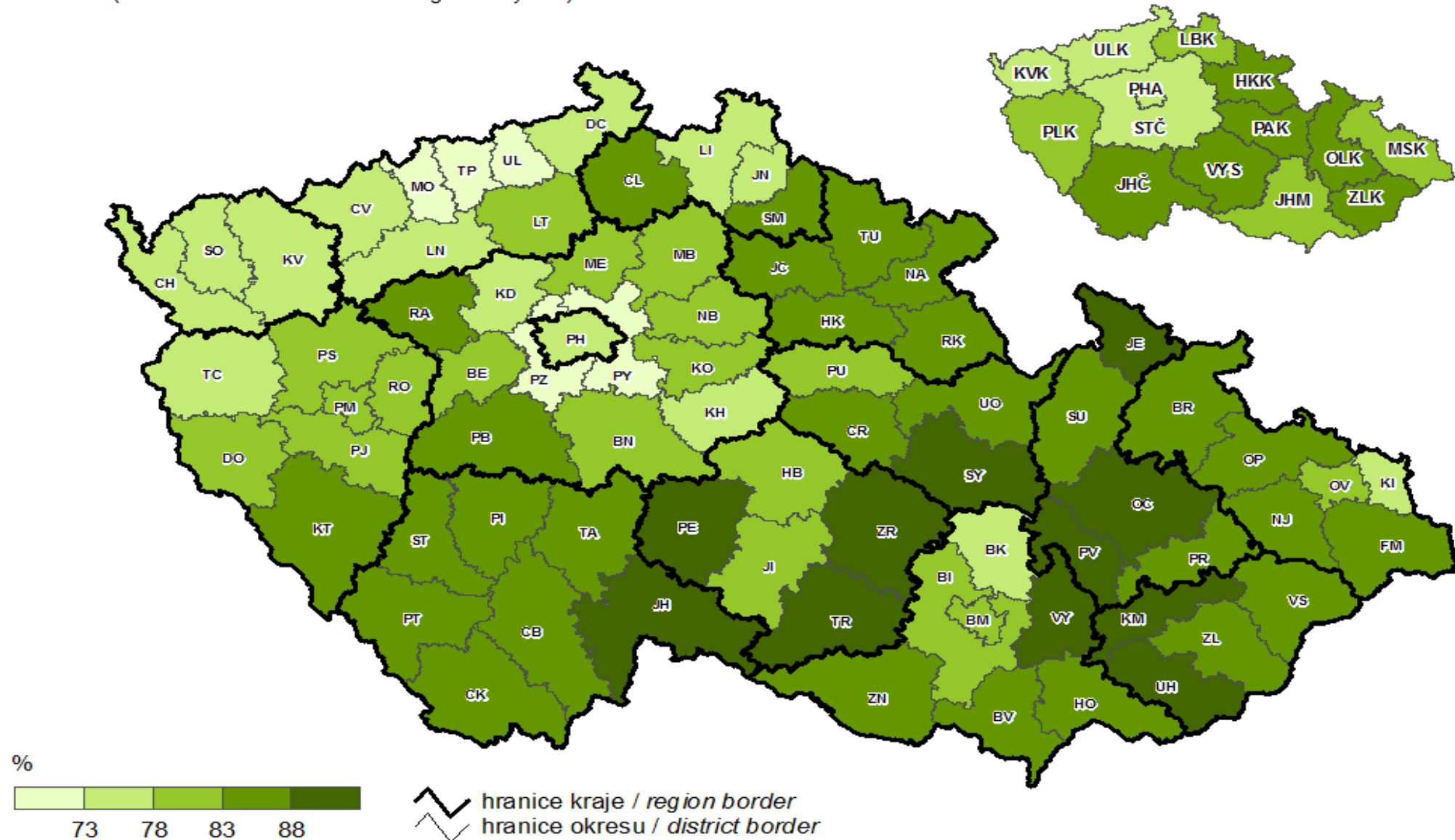


18. Děti navštěvující mateřskou školu v roce 2016

(podíl na počtu dětí ve věku 3–6 let)

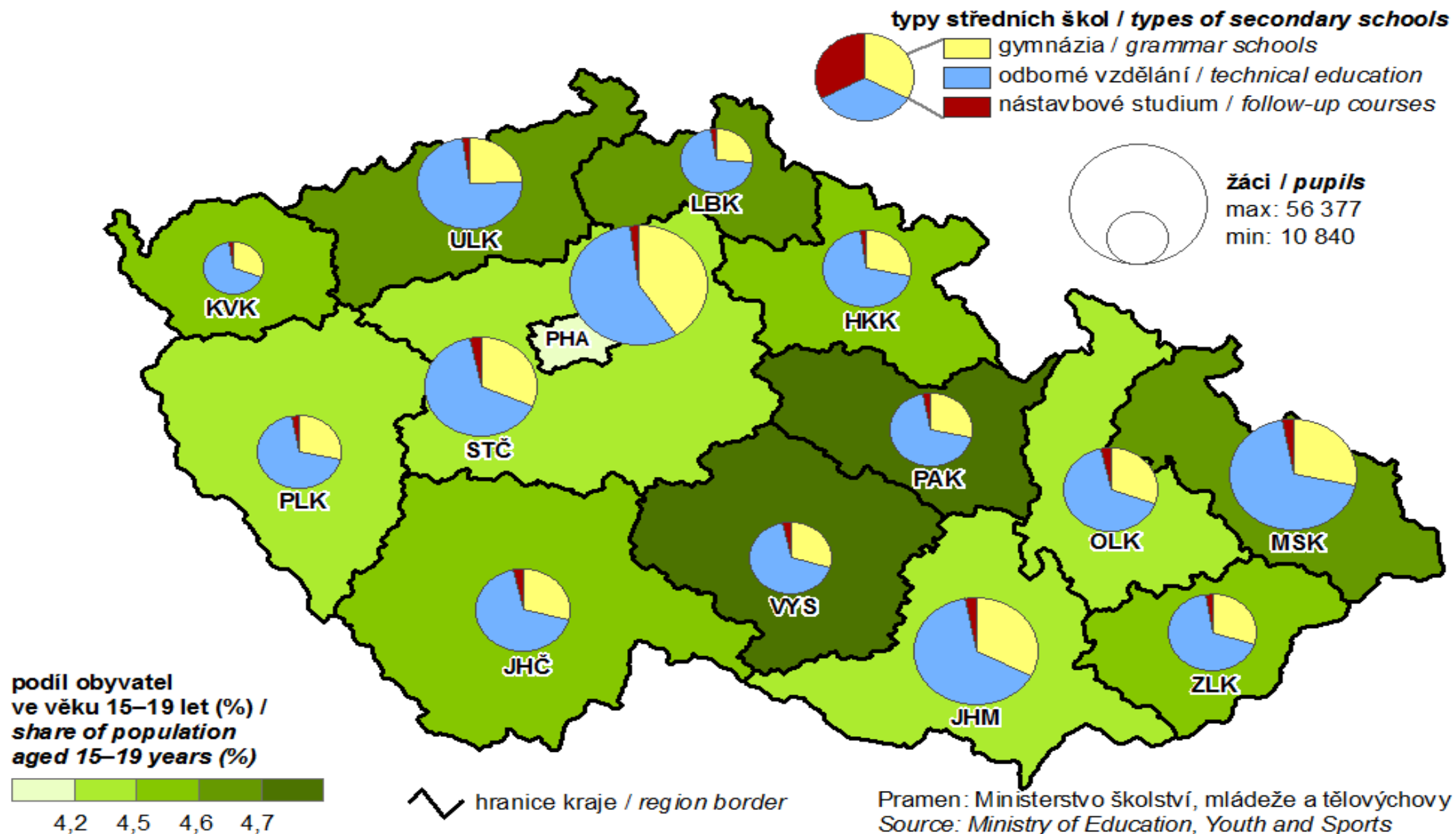
Children attending nursery schools in 2016

(share in the number of children aged 3–6 years)



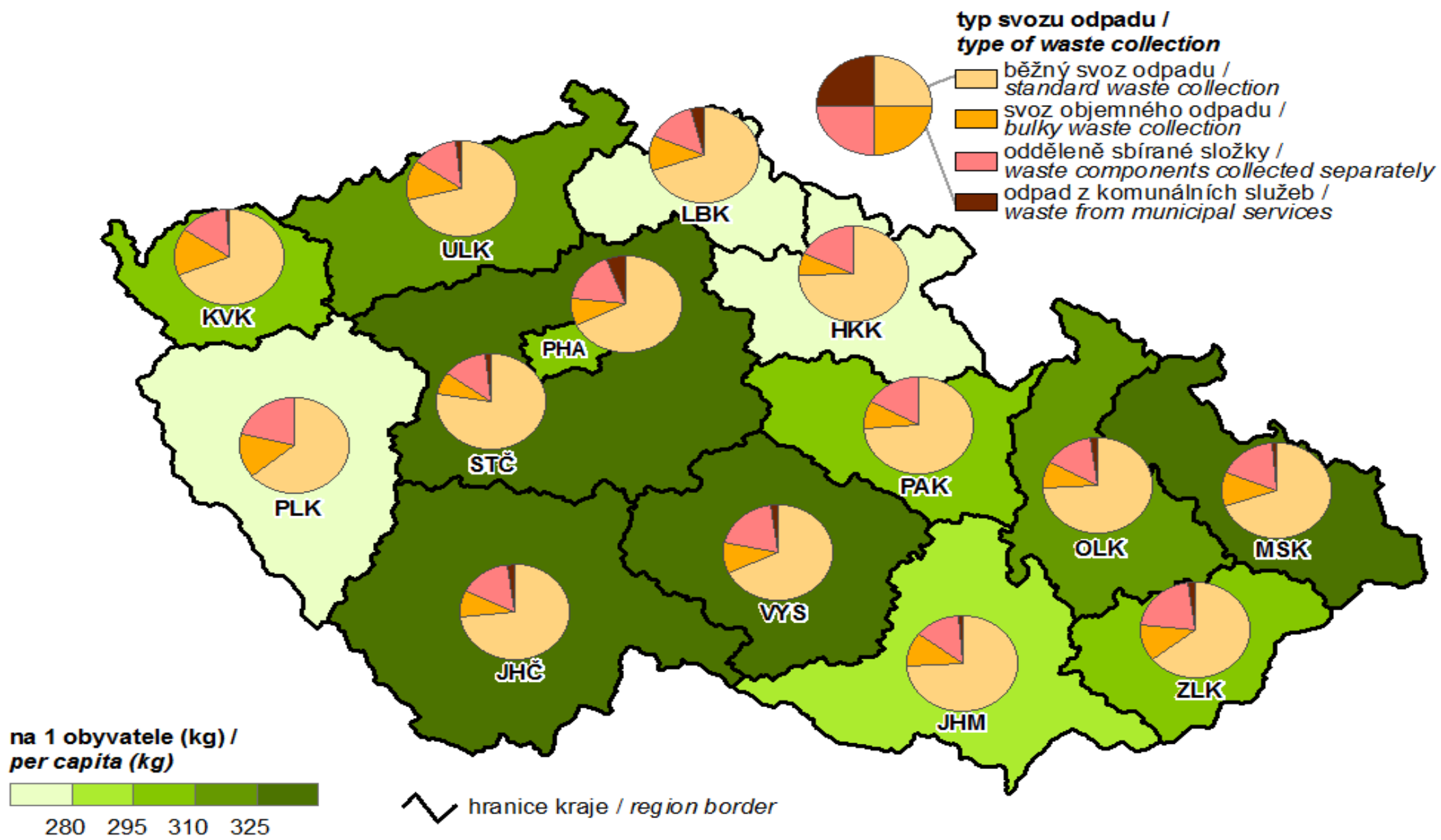
18. Žáci (denního studia) škol poskytujících střední vzdělání v roce 2014

Pupils (at full-time studies) of schools providing secondary education in 2014

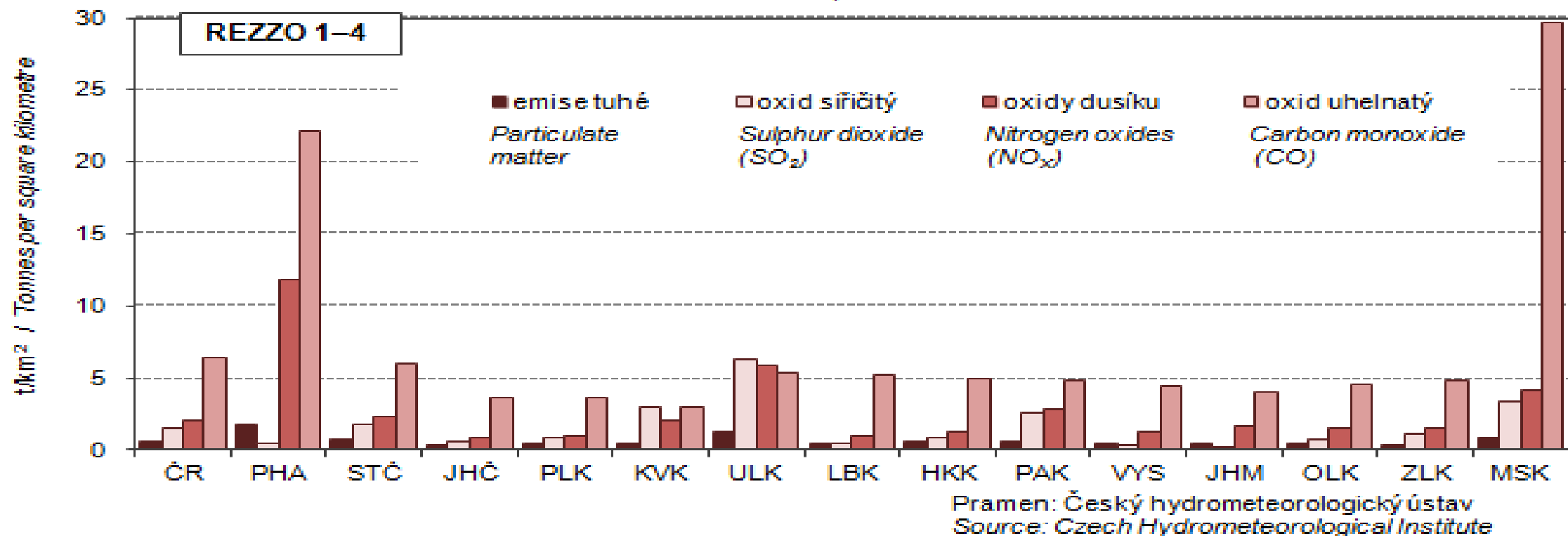


9. Komunální odpad a odděleně sbírané složky odpadu v roce 2014

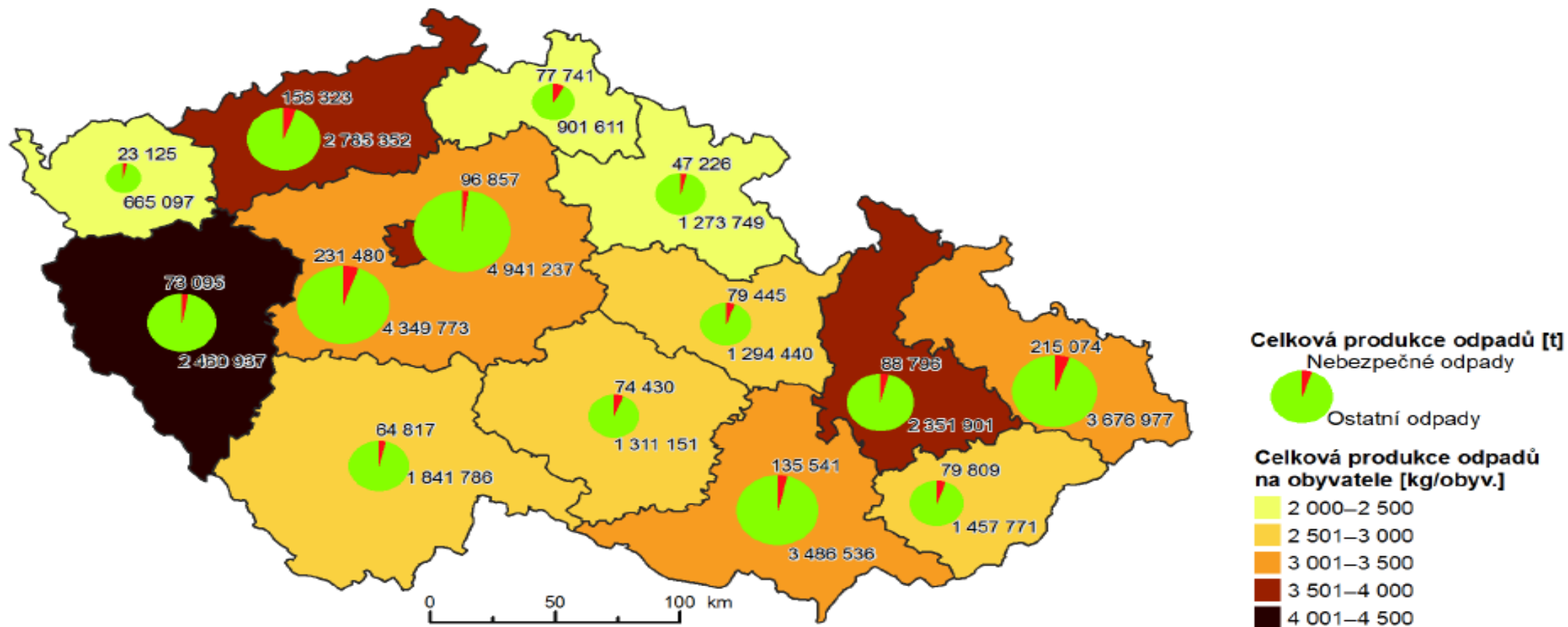
Municipal waste and separately collected waste components in 2014



5. Emise hlavních znečišťujících látek do ovzduší v roce 2015 Emissions of main pollutants into air in 2015

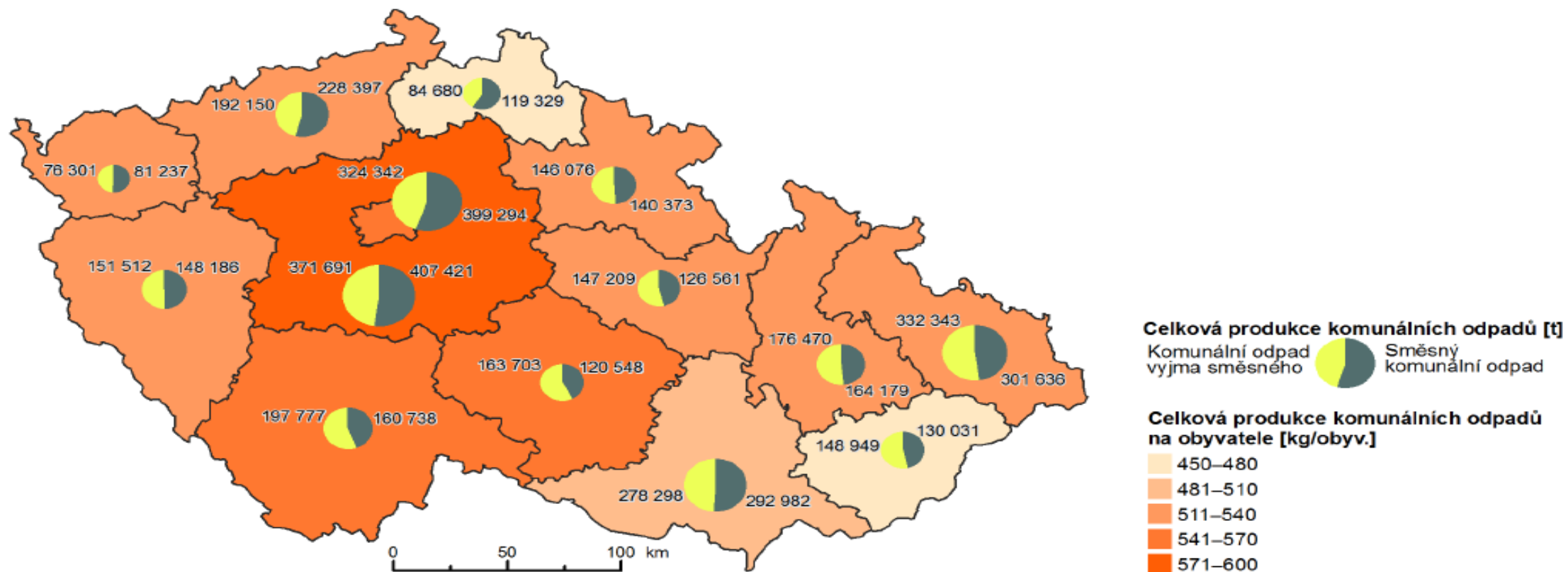


Obr. 2.6.1.1 Celková produkce odpadů, celková produkce ostatních a nebezpečných odpadů v územním členění na kraje v r. 2016



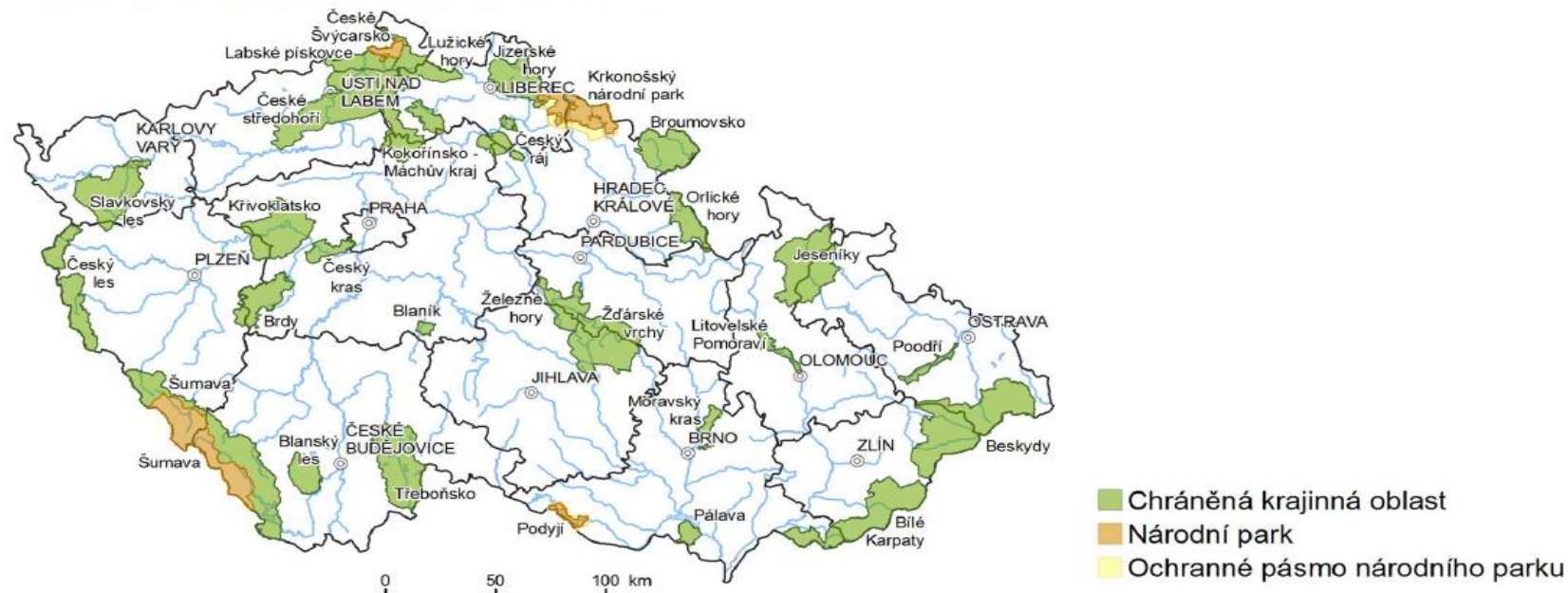
Data byla stanovena podle metodiky Matematické vyjádření výpočtu „soustavy indikátorů OH“ platné pro daný rok. Zdrojem dat o počtu obyvatel ČR (střední stav) je ČSÚ.
 Zdroj: MŽP (ISOH), zpracovatelem dat je CENIA

Obr. 2.6.1.2 Celková produkce komunálních odpadů, celková produkce směsného komunálního odpadu v územním členění na kraje v r. 2016

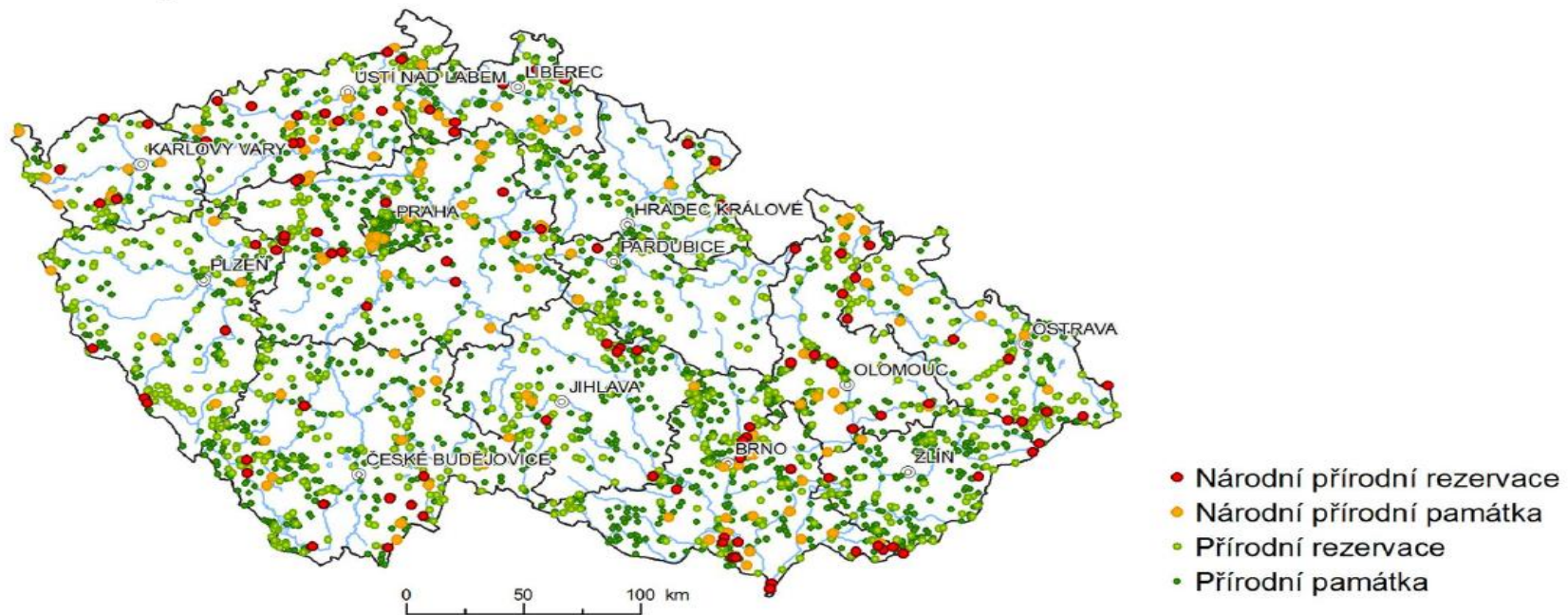


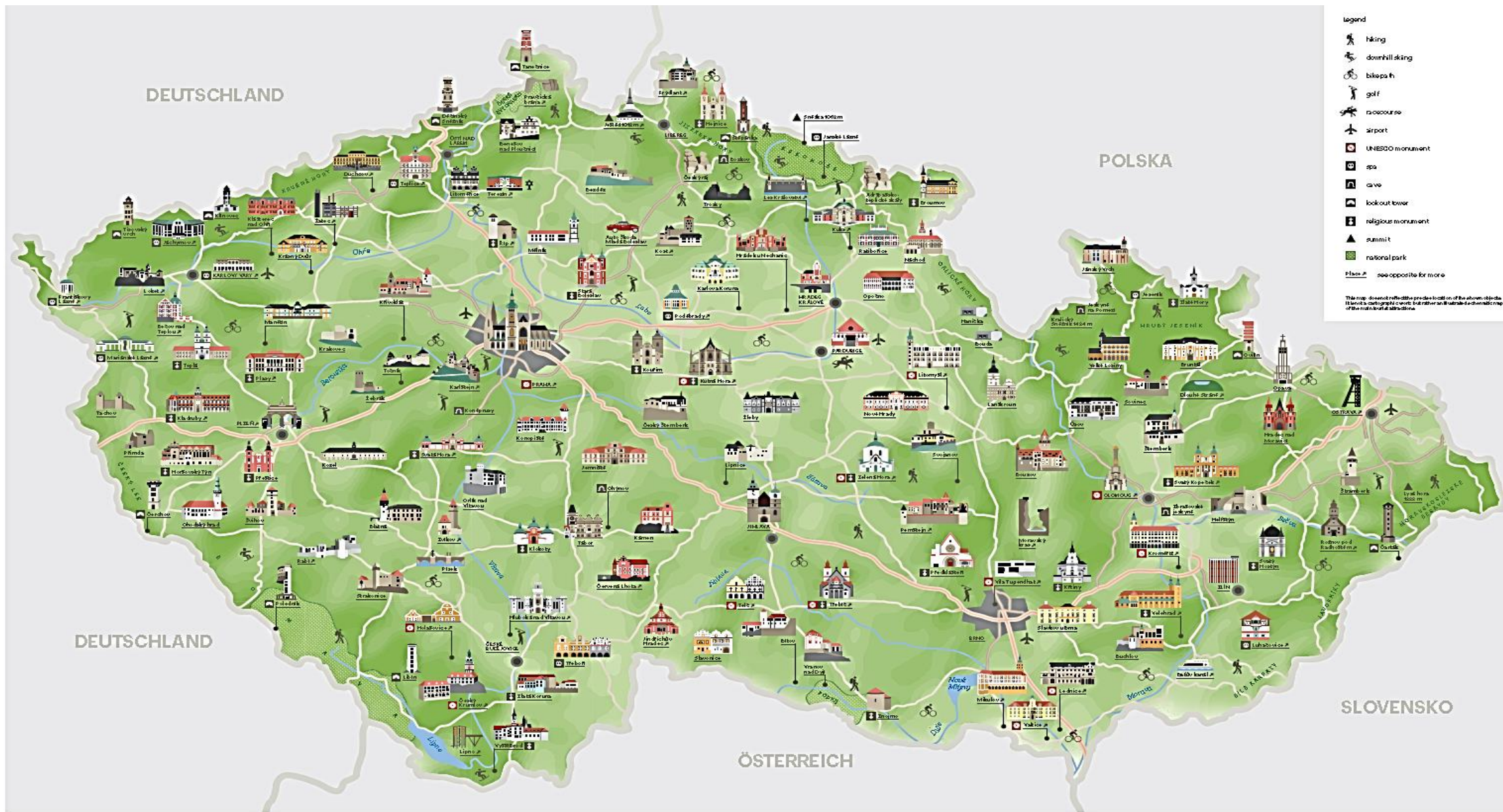
Data byla stanovena podle metodiky Matematické vyjádření výpočtu „soustavy indikátorů OH“ platné pro daný rok. Zdrojem dat o počtu obyvatel ČR (střední stav) je ČSÚ.
 Zdroj: MŽP (ISOH), zpracovatelem dat je CENIA

Obr. 3.6.1 Velkoplošná zvláště chráněná území k 31. 12. 2016



Obr. 3.6.2 Maloplošná zvláště chráněná území k 31. 12. 2016





Legend

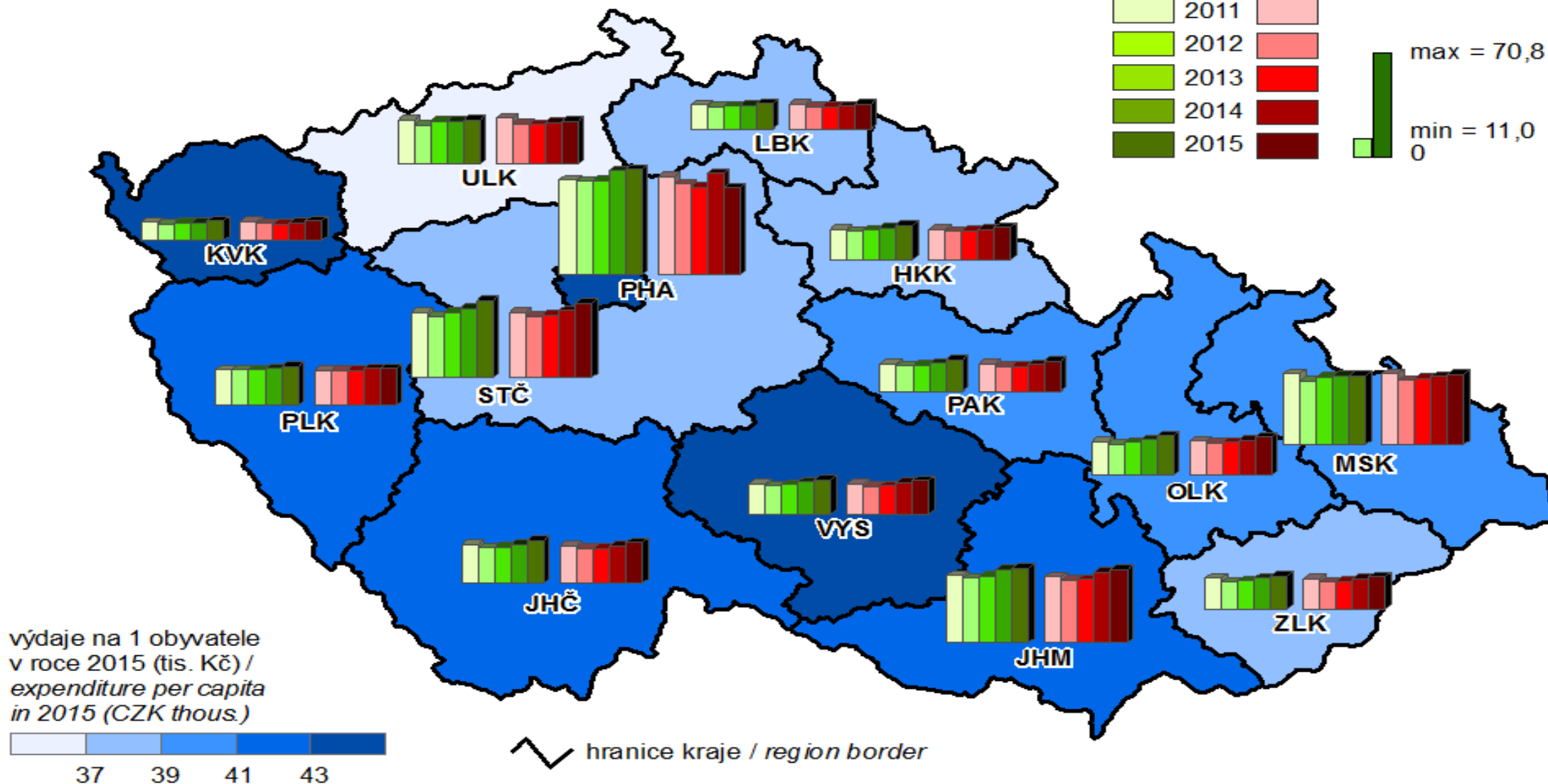
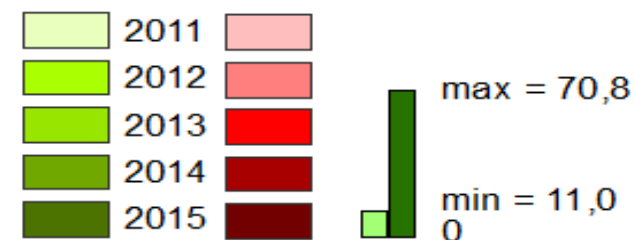
- hiking
- downhill skiing
- bicycle path
- golf
- canoeing
- airport
- UNESCO monument
- spa
- cave
- look-out tower
- religious monument
- summit
- national park

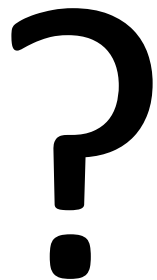
Place # see opposite for more

This map doesn't reflect the precise location of the above objects. It is a schematic map, but rather an illustrative map of the national attractions.

9. Příjmy a výdaje místních rozpočtů Revenue and expenditure of local governments

příjmy (mld. Kč); výdaje (mld. Kč) /
revenue (CZK bn); expenditure (CZK bn)





Na základě statistických dat a informací zhodnoťte:

- ✓ Existují rozdíly mezi kraji České republiky?
- ✓ V jakých oblastech se projevují?
- ✓ Jaké jsou příčiny regionálních rozdílů v ČR? Uveďte příklady.
- ✓ Jakou roli mohou v sociálním a kulturním prostředí hrát památky (přírodní, kulturně-historické, technické)?

Děkuji za pozornost





EVROPSKÁ UNIE
Evropské strukturální a investiční fondy
Operační program Výzkum, vývoj a vzdělávání



Toto dílo podléhá licenci Creative Commons
Uveďte původ – Zachovejte licenci 4.0 Mezinárodní.

